



お弁当の全国チェーン

フレッシュランチ39 広報誌

# 39 BOOK 2

2021

第90号



## ジェンツーペンギン

まるでヘアバンドのような白い帯模様が印象的なジェンツーペンギン。フォークランド諸島でのインド系の人たちの呼び名「ジェンツー」からつけられたとされ、頭の白模様がヒンドゥー教徒のターバンを連想させます。最も速く泳ぐペンギンとして知られており30km/h以上もの速さで泳ぐことが可能ですが、普段はもっとゆったり泳いでいます。基本的に穏やかな性格で、ペアや仲が良いペンギンと出会うとおじぎのようなポーズを取ります。求愛時にはオスが綺麗な石をプレゼントし、それをメスが巣に持って帰れば夫婦として成立するという洒落た習性があります。夫婦仲も良く8割以上が翌年も同じ夫婦で繁殖活動を行う、仲睦まじいペンギンなのです。

株式会社 **ガンキューオールジャパン**

# 器美の追求



## おもてなしの心を 伝えるのは 食器が奏でる妙なる調べ

私たちは、業務用食器の総合メーカーとして、常に新しい食文化の創造に取り組んでいます。夢のあるデザイン、そして環境に優しい食器…。皆様の楽しい“食”の思い出を演出する食器でありたいと願っています。

 **アヅミ産業株式会社**

業務用食器製造販売 | 弁当箱・ワンウェイ容器・メラミン食器・漆器

本社 / 〒331-0812 埼玉県さいたま市北区宮原町1-687  
TEL.048-654-5404 FAX.048-654-5434

■仙台営業所 / TEL.022-304-1830 FAX.022-308-1566

■東京営業所 / TEL.03-6891-2535 FAX.03-6891-2537

■横浜営業所 / TEL.045-276-6422 FAX.045-276-6424

■名古屋営業所 / TEL.052-835-5060 FAX.052-835-5020

■大阪営業所 / TEL.072-960-5221 FAX.072-960-5223

■福岡営業所 / TEL.092-437-5010 FAX.092-437-5013

■広島出張所 / TEL.080-6859-5262 FAX.082-553-0376

■伊奈配送センター / TEL.048-724-1166 FAX.048-724-1168

<http://www.adumi-sangyo.co.jp>

アヅミ産業

検索



有名な世界遺産を  
答えてもらうぞ

これを知らん人は  
まさかおらんじゃろ?  
ヒントは無しじゃ〜

クイズ!

『これ、なあ〜に?』



応募された方の中から抽選で  
QUOカードをプレゼント!

1,000円分



先月の正解



パルテノン神殿

1月号の正解は、完成までに15年の歳月を費やしたアテネの「パルテノン神殿」  
紀元前431年に完成したパルテノン神殿は、現在でも荘厳で美しい姿をアクロポリスの丘で見ることができ  
るぞ。古代ローマやその後の地中海世界に大きな影響を及ぼしたパルテノン神殿は、古代ギリシア世界の最高傑作といえるじゃろうな。建設されてから約2400年も経っているが、現在でもその優美な姿に多くの人がロマンを感じている。



Thank You

川崎店 T社のS様 「39BOOK」毎月楽しみに読んでいます。  
当選ありがとうございます。

当選者様の嬉しい声を  
いただきました!

締切は「なあ〜に?」に  
ちなんで毎月7日!

応募  
締切

2月7日(日)

応募方法

1

QRを読み込んで  
HPから簡単応募!



HP『美味しいねっと!』  
<http://www.lunch.co.jp>

このバナーを  
クリックしてね!

QUOカードが当たる!!

39BOOK クイズ!  
『これ、なあ〜に?』

応募方法

2

FAX

右記ご記入の上このページをFAXしてください!

FAX 025-290-7666

2月号 答え	ご利用 店舗名
フリガナ	
お名前	
勤務先 会社名(部署名)	
勤務先 ご住所	
勤務先 TEL	
39BOOKやお弁当のご意見や感想などお寄せ下さい	

※個人情報保護法に基づき、お預かりした個人情報は弊社プレゼント企画に対してのみ利用し、これ以外の目的で使用することはありません。  
※当選した場合はお名前を記載する場合がございます。予めご了承願います。



2020年度

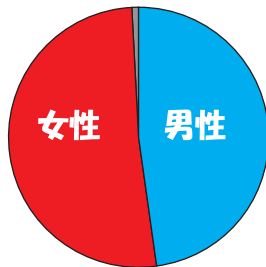
キャンペーン企画

# 「声を聞かせて」キャンペーン 当選発表

39BOOK11月号にて実施いたしました「声を聞かせて」キャンペーンにつきまして厳選なる審査の結果、当選者が決定しましたのでご紹介いたします!!今回も大変多くの方からご意見を頂きありがとうございました。皆様から頂いた貴重なご意見を踏まえ、さらなる品質とサービス向上に取り組んで参ります!今後ともフレッシュランチ39グループをご愛顧の程よろしくお願いたします。

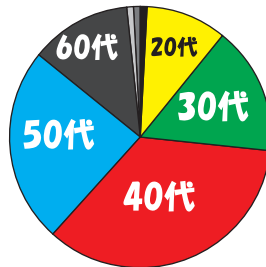
## アンケート結果

性別



■ 男性・女性  
■ 女性  
■ 男性

年代



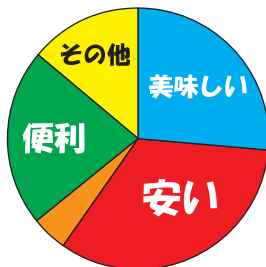
■ 未回答  
■ 70代  
■ 60代  
■ 50代  
■ 40代  
■ 30代  
■ 20代  
■ 10代

## 賞品



- 金賞 5名様**  
QUOカード 10,000円分
- 銀賞 10名様**  
QUOカード 5,000円分
- 応募賞 100名様**  
QUOカード 1,000円分

ご利用店舗を選んだ理由

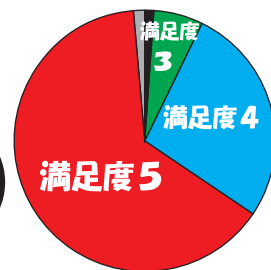


■ その他  
■ 便利  
■ 近い  
■ 安い  
■ 美味しい

その他の理由

メイン料理が美味しい  
サービスが素晴らしい  
品数が多い  
配達して下さる人の感じがとても良い  
安全  
ボリュームが良い  
少ない数でも届けてくれる  
お汁がある  
営業の方が一生懸命  
会社指定

ご利用店舗の満足度



■ 未回答  
■ 満足度5  
■ 満足度4  
■ 満足度3  
■ 満足度2

## 「専門店がこだわりぬいた厳選米」

業務用、ご贈答、ご自宅用まで  
お米のことなら全ておまかせください。



新潟の輝 6個セット

株式会社 野上米穀

〒940-0087 新潟県長岡市千手2丁目10-20 ☎ 0120-058-041

# 金賞発表

Congratulations

## 川崎店ご利用 20代女性

☆利用して良かった点  
注文数の急な変更等、柔軟に対応してくれる  
☆お弁当について  
おかずの内容変更分を分かりやすくしてほしい。(アレルギーの人もいるため)  
おそばを一年通して利用できるようにしてほしい(おそばがおいしくて人気です!!)

## 39BOOKへのご感想

普段、あまり改善点や良い所をお伝えする場面がないため、このようなアンケート企画があるのは嬉しく思います  
少しでも意見が参考になればと願っております。

## 富山店ご利用 20代男性

今年同じ会社の人と結婚して、同居生活を送っています。幸せな結婚生活を送っていますが、朝はバタバタしておりお弁当を作る時間がありません。だから栄養満点のおいしいフレッシュランチにはとても感謝!!!

## 39BOOKへのご感想

こういう企画は楽しみです。お客様の意見をきちんと取り入れてくれている感じがします。いつもありがとうございます。

## 川崎店ご利用 40代女性

配達の方の態度がいつも笑顔で気持ちが良いです。運び方も丁寧。月2回のカレー、とてもおいしくいただいています。お皿をつけてくれたりなど至れり尽くせりです。ソース醤油など必需品も揃っており、ふりかけやそういったのも届けて下さり大変助かります。毎日のお味噌汁もインスタントではないのに本当にありがたいです。お昼ごはんは大変充実しております。

## 福山店ご利用 40代男性

夏の麺の日が嬉しいです。冬場もあつたらいいけど難しいのでしょうか?年に数回のイベントくじ楽しみです。なかなか当たらないです。

## 新潟店ご利用 40代男性

お客様テーマ  
セット おかずのみだと で食べられるのはうれしい。また限られたお昼休み時間、外食や買い物に出かけるのも面倒なので宅配サービスは助かる。外食や買い物だと自分の好きな物ばかり選びがちだがフレッシュランチ39の献立は良く考えられてバランス良く美味しい物が食べられる。自炊するよりフレッシュランチ39の方がコストパフォーマンスが優れていると思う。  
従業員テーマ  
いつも美味しいランチをありがとうございます。最近、まぜご飯が無くなってしまったようなので復活してもらえたらうれしいです。

## 39BOOKへのご感想

楽しく読ませて頂いています。この前クイズ!「これなあ~に?」でQUOカード1,000円いただきました。ありがとうございました。

39BOOK  
12月号  
プレゼント企画

他 銀賞 10名様  
応募賞 100名様

※ご当選者にはご利用店舗からQUOカードをお届けいたします。賞品の発送をもって発表にかえさせていただきます。

「駄菓子や昭和基地一丁目C57」の駄菓子・おもちゃを各1名様にプレゼント!!当選者発表



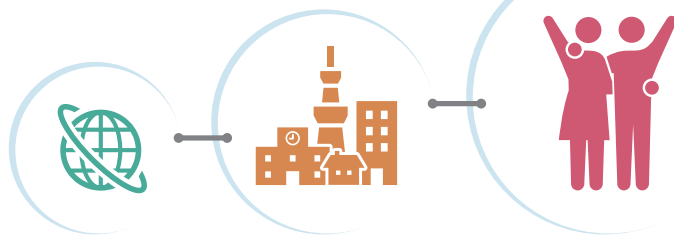
男の子セット当選  
四日市店ご利用 鈴鹿市S社のH様



女の子セット当選  
ミノヤランチサービス 北川様

先進的で幅広いITソリューションの提供を通じて  
お客様のビジネスと地域社会の発展に貢献します

www.global-netcore.jp



トータルインターネットソリューション

株式会社 **グローバルネットコア**  
Global Network Core Co., Ltd.

ネットワークサービス事業

インターネット接続サービス/サーバホスティングサービス/データセンターサービス/データバックアップ・各種セキュリティサービス/サーバおよびネットワーク構築・運用支援サービス/ISP事業者向けアウトソーシングサービス

ウェブソリューション事業

ウェブサイト制作・運用支援/ウェブシステム開発・保守/ウェブ活用コンサルティング

日 (Sunday)	月 (Monday)	火 (Tuesday)	水 (Wednesday)	木 (Thursday)	金 (Friday)	土 (Saturday)
	<b>1</b> 重ね正月・一夜正月 厄年の人のための2回目の正月。この日を2回目の元日として仮にひとつ歳をとらせ、厄年を早くやり過ごす日	<b>2</b> 節分 2021年の節分は2日です! 「厄災が起こらないように」豆まきをします。今年の恵方は南南東	<b>3</b> 立春 二十四節気の一つ。春の始まりを意味し、春の気配が立ち始める日	<b>4</b> 西の日 西に行くこと幸運に巡り合える日。また、西から来た人と仲良くなれる日	<b>5</b> 笑顔の日 笑顔は心と体を元気にします。笑わない人より笑う人が傷の治りが早いというデータは医学的にも証明されている	<b>6</b> 冬の風物詩 ワカサギ釣り
<b>7</b> 北方領土の日 択捉島、国後島、色丹島、歯舞群島の北方四島。四島を合わせると福岡県とほぼ同じ	<b>8</b> 針供養 「御事始め」農作業始まり、一年の営みが始まる日。錆びた針や折れた針などを供養する日。	<b>9</b> ふくの日 肉の日 語呂合わせでふくやくくと読む。ふぐの本場下関では縁起良いことからふくと書く	<b>10</b> 観劇の日 1911年、日本初の洋風劇場「帝国劇場」が完成。「今日は帝劇、明日は三越」が流行語に	<b>11</b> 建国記念の日 1966年、の「祝日法」改正により「建国をしのび、国を愛する心を奪う」事を趣旨として制定	<b>12</b> ペニシリンの日 1941年、イギリスの細菌学者アレクサンダー・フレミング博士が世界発初の抗生物質を発見	<b>13</b> 苗字制定記念日 1875年、苗字を名乗ることが義務付けられた日。ご自分の苗字の由来ご存じ?
<b>14</b> パレンタインデー 日本では、女性から男性にチョコレートを贈る日。世界では、男性から女性に贈り物をする日	<b>15</b> 春一番名付けの日 「春一番」なぜか心浮き立つようすが、別名「春の嵐」キャンディーの歌で大ヒットし、気象庁に問い合わせ殺到に	<b>16</b> 天気図記念日 日常生活に欠かせない天気予報は憲法「知る権利」しかし戦争が始まると軍事機密となる	<b>17</b> 天使の囁きの日 「天使の囁き」とはダイヤモンドダストのこと。発生する条件-10℃以下、湿度、空気が澄んでいるなど	<b>18</b> 雨水 二十四節気の一つ。雪や氷が解けて水となり、雪に代わって雨が降り始める頃	<b>19</b> プロレスの日 覆面レスラーといえば、タイガーマスクや獣神サンダーライガーですが、ウルトラマンもいたらしい	<b>20</b> 歌舞伎の日 1607年、出雲阿国が江戸城で徳川家康や諸大名の前で初めて披露した日
<b>21</b> 合格 もうすぐ本番! がんばれ受験生!	<b>22</b> 猫の日 ニャン、ニャン、ニャンの語呂合わせ。招き猫、右手を挙げているのは「金運招来」左手は「千客万来」	<b>23</b> 天皇誕生日 今上天皇(第126代天皇徳仁)の誕生日。世界でも飛びぬけて長く続く日本の天皇家	<b>24</b> 月光仮面登場の日 どこへ〜だ〜れか〜は〜しらないけれど〜月光仮面の三日月は今は悪い心であっていてもつか善人となる	<b>25</b> 深良(ふから)用水完成の日 1666年から5年かけて完成。神奈川県と静岡県の間にある湖尻峠に1200mのトンネルを掘った	<b>26</b> 威臨丸(かんりんまる)の日 江戸幕府の軍艦「威臨丸」が1860年サンフランシスコに到着。勝海舟、福沢諭吉、ジョン万次郎らが乗船	<b>27</b> 田中角栄氏 政界から引退 1985年のこの日、脳梗塞で倒れ、政界から引退。話題にこと書かない人物でしたが、「責任感」の強い人
<b>28</b> バカヤロ-の日 当時首相吉田茂が西村議員とのやり取りで「ばかやろう」と発言。のちに解散「バカヤロ-解散」	<b>1</b>	<b>2</b>	<b>3</b> 桃の節句	<b>4</b>	<b>5</b> 啓蛰いちつ	<b>6</b>

●●●●●●●●●● 続けよう!一人一人が出来る感染予防 ●●●●●●●●●●

感染経路の中心は飛沫感染及び接触感染です。人と人との距離をとること、外出時はマスクを着用する、家の中でも咳エチケットを心がける、さらに家やオフィスの換気を十分に、十分な睡眠などで自己の健康管理をしっかりとる等で、自己のみならず、他人への感染を回避するとともに、他人に感染させないように徹底することが必要です。

**新型コロナウイルス 職場における「4つ」の対策ポイント**  
～職場での感染にご注意ください!～

- 換気** 室内ではこまめに換気をしましょう
- 密** 席や更衣室で、人と適切な距離をとりましょう
- 共用** 複数人での備品の共用はできるだけ避けましょう
- 休** 体調が悪い場合は、軽微の症状でも休みましょう

また、感染防止の3つの基本である ①身体的距離の確保、②マスクの着用、③手洗いの徹底をお願いします。

「接触確認アプリ」(COCOA) ご活用をお願い

職場のみならず自宅でも、新型コロナウイルス感染症対策アプリ(COCOA)のインストールをお願いします。

**接触感染に注意!**

新型コロナウイルスの感染経路として飛沫感染のほか、接触感染にも注意が必要です。

人は、「無意識に」顔を触っています!

目 1時間に平均23回  
鼻 3回  
口 4回

そのうち、目、鼻、口などの「粘膜」は、約44パーセントを占めます!

**手洗いのすすめ**  
水とハンドソープで、ウイルスは減らせます!

1/1000 1/100 1/10 1/10000

手洗いの5つのタイミング  
公共の場所から帰った時、咳やくしゃみ、鼻をかんだ時、ご飯を食べる時、病院の人のケアをした時、外にあるものを持った時

上記ポスターは、厚生労働省HPよりダウンロードできます。

**AiHO 美味しい料理を快適に調理**

加熱多彩 コンビオープン  
連続炊飯 ライスフレンドecoK  
野菜切さい フードスライサー

業務用調理機メーカーのアイホーは大量調理施設の計画から設備設計、施工、メンテに至るまでトータルでサポート

株式会社 AiHO

本社・工場 / 〒442-8580 愛知県豊川市白鳥町防入60 TEL0533-88-5111 FAX0533-88-4510 <http://www.aiho.co.jp/>  
支店 / 札幌・東京・名古屋・大阪・九州 営業所 / 盛岡・秋田・山形・栃木・埼玉・千葉・多摩・横浜・長野・豊川・京都・神戸・岡山・四国・大分・長崎

# HACCPによる衛生管理 No.38

～HACCP義務化に向けて～**食品安全マネジメントシステム**HACCP 認証協会 会長 中山博友

## 一般的衛生管理プログラム（PRP）の要求事項 SOP・SSOPによる管理

### PRP15 要員の衛生及び健康状態

#### 2 食品取扱者

##### 1 食品取扱者：全般

○食品取扱者は、衛生的に食品を取り扱うために必要な知識と技術をもっている。

- 食品取扱者は、必要な事項を熟知し、定められた手順等を実践すること。特に、自身が微生物による汚染源とならないよう、健康状態の把握、私物の持ち込み禁止、身だしなみのルールの遵守等を行うこと
- 請負業者、サプライヤー、工事関係者等の外来者についても、管理することが含まれている。

#### ■正しい身なり



##### 2 食品取扱者：健康状態

- ◎定期的に健康診断を受ける。
- ◎発熱、下痢、おう吐等、感染症が疑われる健康上の問題がある場合には、必要に応じて経営者・食品衛生責任者・製造責任者等に報告し、製品の取扱い作業に従事しないようにするとともに、医師の診断を受ける。

#### ■頭巾の中のネット

ネットは毛髪の落下を防止します。



##### 3 食品取扱者：個人衛生

- ◎食品取扱者は、必要な場所では目的に合った清潔で良好な状態の作業着・履物への交換等を行う。
- 食品を取り扱う際に着用する作業服は、食品の保護又は衛生の目的以外に使用しない。
- 手袋は、製品を触るために使われる場合、清潔で良い状態を保つ。
- 靴は、製造・加工区域で用いるものは足が完全に覆われ、非浸透性の材質から作られている。
- 食品取扱者の保護装備は、製品の汚染を防止するようなもので、衛生的な状態を維持する。
- 手指の爪は、清潔にし、整える。

#### ■長靴ラック

靴裏が見えるので、清潔さの確認ができます。



株式会社  
総合衛生管理

トータル・ハイジーン・ハサップ  
**HACCP 認証協会**  
CODEX・GUIDELINE・AUDIT

## HACCP 認証コンサルタント株式会社

◆HACCP 認証コンサルタント(株)オフィス◆TEL/FAX：0942-52-5323◆Email：n8058nh@ybb.ne.jp

〒833-0014 福岡県筑後市尾島 681-1◆福岡事業部/北陸事業部/広島事業部/東京事業部/熊本事業部/大阪事業部



JFSM 監査会社

## HACCP 認証株式会社

〒833-0031 福岡県筑後市大字山ノ井 235 番地

TEL/FAX：0942-42-5617 Email：info@haccpninshou.jp

はみだし  
清水の

# 『やっぱりサンキューが好き!』 になる方法

No.38

## 温かいものは温かく 冷たいものは冷たく

食事のときに気になることの一つに提供温度があげられます。適温の定義は様々ですが、一般的にご飯47~48℃、味噌汁62~70℃、サラダ20~25℃と程度とされています。好みにもよりますが、温かいサラダや冷めた味噌汁は味気なく感じるものです。温冷機器が広く普及していますので、外食の際もこの点で不快な思いをすることは少なくなりました。

私がまだ幼稚園の頃、冬になると持参の弁当をストーブの周りに積み上げ温めて食べる事になっていましたが、弁当の中のバナナが温められ、なんとも言えない気持ち悪い不味さで、今でもバナナを使った料理が出てくると思い出すほどトラウマになっています。

飲み物も食べ物と同様に適温があります。コーヒーや紅茶類はホットでもアイスでも美味しくいただけますが、ホットは60~70℃、アイスは5℃が良いとされています。コーヒー・紅茶は風味が繊細なので入れるお湯の温度にも気を使います。

ぬるい炭酸飲料はあまり飲む気がしませんが、一部の炭酸飲料メーカーではホットで発売した炭

(株)フリーダム 清水正敏  
酸飲料があります。ジンジャーエール、コーラ等…知る限りヒットしてないようですね。日本酒だと熱燗50℃、ぬる燗40℃、人肌35℃、冷は5~15℃が定番。

保温タイプの弁当容器や魔法瓶、軽量化された保温水筒など適温に対する開発は進んでいます。適温を保つ工夫のなかで、ちょっと驚いたのがSUSgalleryのチタンタンブラーです。

2010年の開催されたAPECの際に、日本技術の技術力をアピールする贈答品として各国首脳に送られたもので、氷を入れたままだと完全に溶けるまで数時間を要するほど保温性に優れています。通販でも手に入るのでオススメです。真空2重構造のこのタンブラーは私のすっかりお気に入りとなっています。

今日もビールが美味しい!!

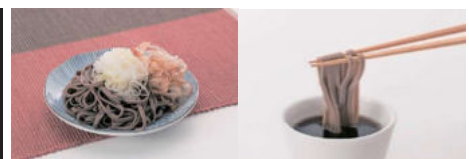



 **キッセイ商事株式会社**

☆時間が経過しても美味しさそのまま、お弁当に最適☆



## マイタリング麺



 **キッセイ商事株式会社**  
たくし あん  
**澤志庵製麺所**

塩尻市大字広丘野村1914  
お問い合わせ先 ☎0263-53-3691 FAX0263-51-1461



## 第24回

# 心のエネルギー

～円滑な人間関係は挨拶から～

普段何気なく行っている仕事の中にも、相手に心を配るためのマナーがあります。「今更・・・」と、思うかもしれませんが、「仕事が上手いかない」、「違う仕事に変わりたい」。その果てには「あの人、いなくなりたいかな」、「会社を辞めたい」と、すべて人間関係が上手くいっていないことに起因すると、言っても過言ではないと思います。コロナ禍にあっては尚更です。マスクで覆われた顔からは目と、眉しか相手には見ることが出来ず、表情を読み取ることが難しい状況であればこそ、言葉や、態度の持つ意味は重要になると言えるでしょう。

「おはようございます」、「こんにちは」、「おつかれさまです」、「お世話になっております」、「ありがとうございます」、「失礼いたします」。これらの代表的な挨拶は人間関係を築く上で大切なものです。しかし使い方を間違えると、とても恥ずかしい思いをしなければならなくなります。「おはようございます」、「こんにちは」、「ありがとうございます」、「失礼いたします」は、「同僚・後輩」、「先輩・上司」、「取引先」のどなたにでも使えますが、「おつかれさまです」は「同僚・後輩」=○、「先輩・上司」=△、「取引先」=×ですね。「お世話になっております」は同僚や上司に使うと笑われてしまうと同時に、相手に対して心を砕いていないと思われてしまいます。

社会に出れば、例えば「ありがとうございます」を

「あざす」と言ったらアウトだと思わなければなりません。現在は若者言葉としてすっかり定着していますが、シーンによって使い分けなければならないので、逆に大変です。フレンチレストランにTシャツに短パン、サンダルで入店したら追い出されてしまうのと同じですね。

仕事の出来る人は、これらの言葉を上手に使い分けます。と言われて、「ふむふむ、俺は大丈夫だな」と思った「あなた」。本当に大丈夫ですか？ 敬語は正しく使っていますか？ 敬語には、「丁寧語」、「謙譲語」、「尊敬語」の3種類がありますが、ここまで来ると、とたんに不安になる人が多くなるように、それぞれの意味も怪しくなるようです。「丁寧語」=丁寧な印象の表現。「謙譲語」=へりくだった表現。

「尊敬語」=相手を立てる表現なのですが、使いこなせる人は意外と少ないようです。しかし、挨拶から始めて、敬語に至るまでを使いこなせるようになれば、今までとは違った世界が見えるようになり、気が付いたら冒頭の、「会社を辞めたい」なんて思っていた感情が嘘のようになくなっているのではないのでしょうか。いつでもシーンや相手に対してベストの言葉や態度で接したいものですね（笑）！

杉田仁史



## 進化した SelfCookingCenter® 待望の小型ユニットSelfCookingCenter® XS



希望の仕上がりを選択するだけで、予熱から仕上げまですべて自動調理を行うので操作が非常に簡単です。大量調理でも適切な温度管理で、いつでも均一な仕上がりを提供し、さらには自動で洗浄する頼もしい調理アシスタントです。



随時無料の調理実演会を行っておりますので、ぜひご参加ください！  
お申し込みは、ホームページ、電話、FAXにて受付しております。  
ご質問等があればお気軽にご連絡下さい。

株式会社ラショナル・ジャパン  
〒101-0064 東京都千代田区神田猿樂町2-8-8  
住友不動産猿樂町ビル1F  
Tel: 03-6316-1188 Fax: 03-5259-2071  
rational-online.com

**RATIONAL**

# 食のプロデューサーへ

No.13 DXって何!



39BOOK編集局員 上田信男

地球温暖化、暖冬と言われながらも、今年は新潟らしい雪が降り続いています。年明け早々に兄のビニールハウスが積雪でつぶれそうということで、除雪の応援に行き、体が悲鳴をあげてしまいました。平屋の屋根から降るした雪が屋根まで届き、家の中から外が見えなくなり、屋根近くまで積もった高さから玄関を出入りしていた幼少期を思い出しました。今思いかえすと除雪機の無い時代、かんじきで親たちが、通う学校までの道のりをつけてくれたことには感謝です。

最近やたらと「DX」なる横文字が巷であふれております。『DX化とIT化について』とか『DXセミナーの案内』など様々なメールが飛び込んできます。あげくに上司からDXってどういう意味?と聞かれ、私自身言葉を濁す始末でした。この横文字がメディアに出始めた頃は、世代的に「デラックス」DELUXE(豪華な・贅沢な)の略文

字かなど勘違いしていました、同感!という方もいらっしゃるのでは? 読みは「デジタルトランスフォーメーション」だそうです。ここでまた笑われるかもしれませんが、トランスフォーメーションときたら「合体ロボ」を想像してしまいました。そこでググってみましたら、一言でいうと「企業がデータやデジタル技術を活用し、組織やビジネスモデルを変革し続け、価値提供の方法を抜本的に変えること」だそうです。

私の頭の回転が鈍いのか、また抽象的すぎてサッパリ理解できません。そこでもう一歩先へ進み、経産省のガイドラインから「企業がビジネス環境の激しい変化に対応し、データとデジタル技術を活用して、顧客や社会のニーズを基に、製品やサービス、ビジネスモデルを変革するとともに、業務そのものや、組織、プロセス、企業文化・風土を変革し、競争上の優位性を確立すること」と

定義、なおのことわからなくなってきました。

要はその人の携わっている業務や、おかれた立場によって解釈も変わってくるので、あとは自分で方法を考えて変革していただきます、と聞こえてきました。尚、このDXで成果を上げている企業は、世界でもわずか5%とされているのが現状、とおまげが付いていました。

しかしながら、こういった横文字・略文字に限らず新しい言葉などには怯むことなく関心を持ち続け、これからも仕事の糧にしていきたいと考えます!

講釈はさておき、新潟では大雪の年にはおいしいお米が採れると言われております、今年収穫の新米に期待したいと思います。

## 切身のことならお任せください!



### おいしさの真ん中へ、直球勝負。

新堀は、常にお客様の視点で食に対するニーズに対応し、「安全・安心」な製品と顧客満足を提供いたします。原料調達から加工・販売まで行い、大手量販店、ホテル、各スーパーマーケット、業務店、市場など中心に製品を提供しております。

おいしいの真ん中へ  
niibori 株式会社 新堀

原料取扱量	切身生産量	原料取扱量
2,000t/年 1ヶ月平均 約166t	2,500t/年 1ヶ月平均 約208万切	120万パック 1ヶ月平均 約10万パック

niibori 株式会社 新堀 〒959-1289 新潟県燕市東太田 6063-4 TEL (0256)66-1945 [www.sakeyama.net](http://www.sakeyama.net)

インフルエンザ

ノロウイルス

今年は特に要注意!

新型コロナウイルス

# 感染予防を心がけましょう!

冬は気温が下がり、空気が乾燥することでウイルスが活動しやすい環境になります。冬になると増える感染症インフルエンザノロウイルスに加え、今年は新型コロナウイルスについても十分注意が必要です

## インフルエンザ



**症状** ワクチン接種が効果的!

**潜伏期間** 1~3日間

**主な症状** 突然の発熱・のどの痛み・頭痛・関節痛  
筋肉痛・倦怠感など

## 新型コロナウイルス

**症状** のどの痛み、咳が長引き、強いだるさを感じる

**潜伏期間** 1~12.5日間(多くは5日から6日)

こんな方はご注意ください!

次の症状がある方は「帰国者・接触者相談センター」もしくは身近な医療機関へご相談ください。

風邪の症状や37.5℃以上の発熱が4日以上続く。  
強いだるさや息苦しさがある。

厚生労働省窓口 0120-565653

### やってみよう!風邪・インフルエンザクイズ

1. 風邪やインフルエンザなどの予防、取りたい栄養素は?  
①ビタミンC ②ビタミンA ③ビタミンD
2. インフルエンザウイルスが最も生息しやすいのは?  
①手袋 ②新聞 ③硬貨
3. 風邪の予防には水うがいとうがい薬どちらが良い?  
①水うがい ②うがい薬 ③どちらでも良い

## ノロウイルス(感染性胃腸炎)

**症状** ノロウイルスについては治療薬やワクチンがありません!

**潜伏期間** 24~48時間

**主な症状** 吐き気・嘔吐・下痢・腹痛・微熱  
感染しても症状が出ない場合や、軽い風邪の症状の場合もあります。



**感染経路** ウイルスはヒトからヒトへ感染します!

### 接触感染

手に付着したウイルスが体内へ。排便後の手洗いを十分に行わずに触れたドアノブを介しても起こります。

### 経口感染

ウイルスに汚染された二枚貝をよく加熱せず喫食。また、調理従事者が感染して調理したものを喫食。

### 飛沫感染

感染者の嘔吐物を処理する際に吸い込む。

### 空気感染

残った嘔吐物が乾燥して吸い込む。



## ★調理従事者自身が感染しないために・・・

調理従事者自身を介した食品汚染は大規模な食中毒につながります。日頃からノロウイルスに感染しないよう一人一人が心がけましょう。

インフルエンザと新型コロナウイルス感染症の症状は似ています。自己判断せず、まずは身近な医療機関へ相談しましょう。「新しい生活様式」マスクの着用、咳エチケットや手洗い、こまめな換気、3密を避けるなどの対策はどの感染症予防にも有効です。引き続き徹底していきましょう。



### やってみよう!風邪・インフルエンザクイズの答え

1. ③ビタミンD イワシやサケなどの魚やマイタケなどのキノコ類に含まれている。日光浴も良い。
2. ③硬貨 紙や繊維は8時間以内に対して金属やプラスチック、ガラスなどは24~48時間生存する。スマホ・パソコンなども生存しやすい。電車の手すりやドアノブにも気を付けて。
3. ①水うがい 「風邪の予防には水うがい、風邪を引いたらうがい薬」と使い分けると良い。

「万がいち」に備える「安心」。

お客様の「万がいち」に素早く対応します。

取扱保険会社



東京海上日動火災保険(株)  
東京海上日動あんしん生命保険(株)



# あしなが保険 株式会社 プロジェクト新潟本店

新潟市中央区上近江4丁目2番20号 日生第二ビル3階G室  
TEL025-285-3635 FAX025-285-3277 E-mail:takao.goto@ashinagahoken.com

24時間  
事故受付



0120-119-110

※「株式会社保険プロジェクト」は、保険事業部門を「あしなが保険株式会社」と事業統合し、令和3年1月5日をもって「あしなが保険株式会社プロジェクト新潟本店」として発足いたしました。

# 39BOOKみんなのアルバム



今年の冬は冬らしい寒さ。暖冬が続いたので、余計に寒さが厳しく感じられるかもしれません。寒い冬ならではの楽しみを見つけるのもたまには良いですね～とは言ったものの雪が異常に多い地方はそんなことも言ってもらえない! ああ・春が待ち遠しい・

## 皆さんの冬の楽しみは?



枝つらら

投稿者 新潟市在住E様  
// H様

好きな写真を投稿するコーナーです。思わず撮ってしまった! という写真を送って下さい。  
採用された方には2,000円分のQUOカードをプレゼント!  
ペットでも好きな風景でも趣味でもジャンルは問いません。  
沢山のご応募お待ちしております。



**写真 大募集!!**

趣味・特技      好きな風景  
思い出の場所

うちの子      募集中  
ペット自慢

QRコードを読み込むか  
メールアドレスへ送って下さい  
**all\_japan@lunch.co.jp**

携帯でQRコードを読み取り  
⇒メール作成画面はこちらをクリック!

- ①ご利用店舗
- ②氏名
- ③電話番号
- ④勤務先
- ⑤画像のコメントをお願いします

※個人情報保護法に基づき、お預かりした個人情報は弊社の「プレゼント企画」に対してのみ利用し、これ以外の目的で使用することはありません。  
※掲載された場合、ご利用店舗とお名前を記載させていただきます。予めご了承願います。

『安心・安全・健康』な食材を提供しています。

**もっと楽しい新食文化**

全国の仕入先から  
いち早く情報をお届けします。  
お気軽にお問い合わせください。

**総合食材商社**  
**YOSHIMURA FOOD**

株式会社ヨシムラ・フード  
TEL 048(986)4147・FAX 048(989)0622  
E-mail: info@mizuho-foods.co.jp  
http://y-food-h.com/

## 『食』に関わる全てをご提案

メラミン食器・漆器・強化磁器・業務用弁当容器  
サービストレー・テーブルグッズ・調理備品・各種 OEM 製品



**Daiwa**  
**株式会社 台和**

本社(食器営業部)：〒110-8531 東京都台東区上野5-6-10 HF上野ビルディング3階      TEL 03-3834-4115      FAX 03-5688-3136  
大阪営業所：〒543-0056 大阪市天王寺区堀越町10-13 天王寺まつむらビル6階      TEL 06-6776-8721      FAX 06-6776-8708  
名古屋営業所：〒461-0022 愛知県名古屋市中区東大曾根町37-1 高松ビル2階      TEL 052-936-6131      FAX 052-936-6133

お米と混ぜて炊くだけ

Otsuka 大塚食品

ポリウムそのまま **糖質**・カロリーカット! 33%※

# マンナンヒカリ

※【糖質・カロリー33%カット】炊きあがり2合の場合・お米1合とマンナンヒカリ袋(75g)で炊飯  
「日本食品標準成分表2015年版(七訂)」水稲ぬし・精白米参照

【注文に関するお問い合わせ先】

大塚食品(株)東京支店  
TEL:03-3219-1690 FAX:03-3219-1692(月~金曜日 9~17時 祝日を除く)



ちょいがけカレー  
甘口・中辛2タイプ  
で発売開始です。

なめ茸もパッケージを  
リニューアルします。

**東味株式会社** 〒277-0861 千葉県柏市高田1113-34  
TEL:04-7144-6438(代表) / FAX:04-7144-6418  
URL: <http://www.toumi.co.jp>



〒920-0364 石川県金沢市松島1丁目35番地  
TEL 076-249-4100 FAX 076-249-9922

軽包装~重梱包用  
包装資材・自動包装機・バーコード・物流機器・HACCP機材  
包装資材・省力機器のコンサルタント

## 天野商事株式会社

【本社】新潟市東区紫竹卸新町1808-29 (〒950-0868)  
☎(025)273-3681 FAX(025)271-7456  
【長岡センター】長岡市新産3丁目4-5 (〒940-2127)  
☎(0258)46-9177 FAX(0258)46-4976  
URL <http://www.amano-net.co.jp>  
E-mail [amano-shoji@amano-net.co.jp](mailto:amano-shoji@amano-net.co.jp)

AMUOOD

国産の唐辛子・大根・柚子を使用した  
こだわりのもみじおろしが新登場!

選んで楽しい  
7種類♪



NEW デザインドレッシング

アミュート株式会社 〒336-0926 埼玉県さいたま市緑区東浦和 1-22-5  
TEL:048-875-5121 HP: <http://www.amuood.net>

素材本位  
**TO-ZABURO**  
創業明治四十四年

## 豆の内山藤三郎商店

〒956-0112 新潟県新潟市秋葉区新保1226番地  
TEL 0250-38-2223 FAX 0250-38-5091  
URL <http://www.touzaburou.com/>

## Rice Portion Specialities

容器・シート供給機はじめました



ms-tec.jp  
**エムステック株式会社**

# 39BOOK

2021年2月(毎月発行/年間12回) vol.90

【発行】株式会社サンキューオールジャパン 39BOOK編集局  
〒950-0868 新潟県新潟市東区紫竹卸新町1808番地36  
tel 025-290-7639  
fax 025-290-7666  
URL <http://www.lunch.co.jp>

【発行責任者】代表取締役 樋口 勤  
【編集局長】相談役 安達 成功  
【副編集局長】取締役本部長 杉田 仁史  
【編集局員】本間 真由美 / 上田 信男  
本間 恵子



食べるお客様を喜ばせたい

お弁当大好き



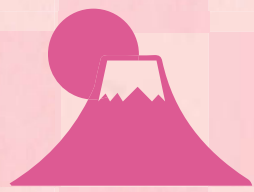
美味しい

しあわせ 一期一会

いただきます

笑顔一杯

えがお いっぱい



うれしい

ごちそうさま

楽しい



COOL JAPAN

ありがとう



気持ちも届けるお弁当



TAKAGI INDUSTRIAL CO.,LTD

たくさんの喜びを 笑顔の器で包みたい

タカギ産業株式会社 日本プラスチック日用品工業組合 JPI-8055

- < 本社 > 〒587-0061 大阪府堺市美原区今井390-3
- < 東京支店 > 〒116-0013 東京都荒川区西日暮里4-28-6
- < 名古屋支店 > 〒452-0845 愛知県名古屋市中区西中田302
- < 九州営業所 > 〒807-0815 福岡県北九州市八幡西区本城東6-7-8
- < 仙台営業所 > 〒981-1105 宮城県仙台市太白区西中田4-13-8
- < 九州工場 > 〒820-0087 福岡県飯塚市舍利蔵130-1

- TEL.072-362-3281 FAX.072-362-5662
- TEL.03-3824-5091 FAX.03-3824-5092
- TEL.052-504-5360 FAX.052-504-5367
- TEL.093-693-7735 FAX.093-693-7736
- TEL.022-355-5975 FAX.022-355-5977
- TEL.0948-25-2010 FAX.0948-22-3030

- 業務用弁当箱 ●ワンウェイ容器 ●漆器 ●メラミン食器
- コンテナ ●生分解容器 ●衛生関連商品
- 厨房関連商品 ●副資材・消耗品 ●幼稚園容器 ●PP食器

タカギ産業 検索 <http://www.mc-takagi.co.jp>



## 圧倒的な価格競争力

メーカーから仕入れた食材をダイレクトにご提供できる供給ルートの確立、在庫リスクをとった大量仕入れ、徹底的に効率化した業務プロセスにより、品質を落とさず、どこよりも低価格の仕組みを実現しました。



## 豊富な品揃え

お弁当・給食業界に特化した規格や大量調理に向けた梱包方法にこだわった約2,000アイテムをラインナップ。お客様の利便性を追求し、カテゴリごとに整理したカタログを毎月お届けしています。



## 有益な情報を提供

当月限りの数量限定品のご案内や、食品全体の市場動向・国内外の生鮮品・加工品の相場情報を掲載した新聞、様々な食材を使用した調理提案など、お客様に有益な情報を毎月ご提供いたします。



# 今、シヨクカイが 選ばれています。



TEL:03-5828-2561  
FAX:03-5828-2564

〒110-0015  
東京都台東区東上野5丁目2番2号  
日本生命東上野ビル

詳しくはWebで

シヨクカイ

検索



## 加盟店電話番号一覧

お弁当のご注文・お問合わせはお近くの加盟店へどうぞ

北海道	札幌店 011-871-7900	東京都	東京ベイクド店 03-3687-2100	福井県	丸岡店 0776-66-3355
青森県	青森県南店 ☎0120-457-857		世田谷店 03-3309-7170	静岡県	鯖江店 0778-52-6660
岩手県	盛岡店 019-625-1480		町田店 042-734-2319		富士店 0545-57-3030
	県南店 0197-25-8259		城北店 03-3927-1124		清水店 054-265-8339
宮城県	仙台店 022-288-8600	神奈川県	相模店 042-760-0050		浜松店 053-438-1881
	古川店 022-923-3949		神奈川店 044-587-9339	愛知県	名古屋北店 052-903-8239
	大河原店 0224-53-2121		川崎店 044-281-2011		尾張旭店 0561-52-3139
山形県	天童店 0237-41-0123		湘南店 0467-79-7700		名古屋中川店 052-432-8539
	山形店 023-641-7244		磯子店 045-778-9639		名古屋店 052-384-2839
	米沢店 0238-36-0039	新潟県	新発田店 0254-20-2468		東海店 052-601-6839
福島県	福島店 024-545-4939		新潟店 025-288-1639		岡崎店 0564-22-7010
	猪苗代店 0242-63-2239		三条店 0256-33-0011	岐阜県	飛騨高山店 0577-57-5556
	郡山店 024-939-6339		見附店 0258-63-5939		岐阜店 058-248-3039
	いわき店 0246-96-6605		長岡店 0258-21-1039		西濃店 058-327-8839
茨城県	つくば店 029-847-3900		柏崎店 0257-24-8225		多治見店 0572-24-5739
	結城店 0296-32-9411		魚沼店 025-776-7762	三重県	四日市店 059-345-1491
群馬県	群馬店 027-372-3923		十日町店 025-757-2256	広島県	福山店 084-920-1139
	伊勢崎店 0270-25-9323		上越店 025-543-6446	鳥取県	米子店 0859-39-3111
	桐生店 0277-20-7551		ぐるめ本舗 025-278-9684	島根県	松江店 0852-26-3141
	東毛店 0276-22-1551	長野県	長野店 026-284-8811		出雲店 0853-25-3939
埼玉県	川越店 049-231-0039		松本店 0263-57-6664	山口県	防府店 0835-24-0439
	三郷店 048-949-4232	富山県	魚津店 0765-24-3960	福岡県	飯塚店 0948-22-8363
	大宮店 048-840-3909		富山店 0764-52-6111		小郡店 0942-41-7701
	さいたま店 0480-73-2866		呉西店 0766-64-2513	長崎県	長崎店 095-821-1339
	大利根店 0480-72-2230	石川県	能登店 0767-37-2236	大分県	別府日出店 0977-73-2244
千葉県	千葉北店 043-380-1166		金沢店 076-268-5111		大分店 097-521-9739
			松任店 076-275-1175	鹿児島県	鹿児島店 099-228-8881

鮮度たっぴ

伊藤園

自然が好きです。

※牛乳等の方々と併せて鮮度にこだわった専用茶葉を含む良質な国産茶葉100%使用 空容器の散乱防止リサイクルにご協力ください。