

学校評価アンケートの集計結果に関するご報告

1.学校評価アンケートの実施要項

① 対象

今回の調査活動は1年生と2年生の保護者を対象として実施しました。

| | 1年 | 2年 | 合計 |
|----|-----|-----|-----|
| 男子 | 151 | 149 | 300 |
| 女子 | 106 | 85 | 191 |
| 合計 | 257 | 234 | 491 |

性別未記入者 2年 2人

② 設問内容

今回は下記の7領域に対するアンケートという形で実施しました。

- ・ 本校に対する信頼度（ロイヤリティ）
- ・ 教育環境、教育活動全般に関する満足度
- ・ これからの本校に強く求める要素
- ・ 本校を志願（選択）した理由
- ・ お子様に獲得させたい資質
- ・ 本校の特色・特徴として感じる点
- ・ 本校に変わってほしい点（自由記述）

③ 分析、及び報告資料の作成

今回は㈱ヒューマン・リンクに分析を依頼しました。

本報告資料は同社の分析結果を抜粋する形で作成しています。

2.ロイヤリティ指数に関する考察

最初に本校に対するロイヤリティ指数に関する考察をします。

今回は「この学校に入学させてよかった（知り合いや親戚にもこの学校を勧めたい）」という設問の回答結果で考察をしています。

| | 高1 | 高2 | 男子 | 女子 |
|-----------|-----|-----|-----|-----|
| ロイヤリティ指数A | 67% | 63% | 65% | 65% |
| ロイヤリティ指数B | 31% | 32% | 35% | 27% |

ロイヤリティ指数A

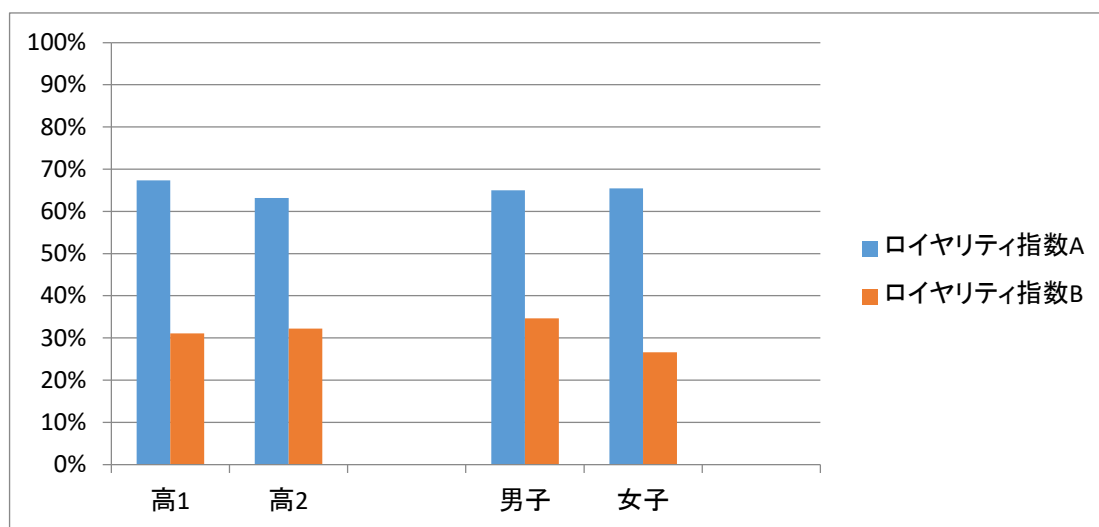
→肯定的な回答から否定的な回答を引き、全体数で割った指数

→一般的に満足度の全体像を見るために使用する指数

ロイヤリティ指数B

→強い肯定から強い否定を引き、全体数で割った指数

→一般的に口コミ効果の状態を確認するために使用する指数



今回の調査結果を見ると指数Aは全てのグループで65%前後という結果が出ています。指数Bも多くのグループで30%を超えており、指数A、指数Bともに良い結果が出ていると考えられます。

学年間で見ると指数A、指数Bともに大きな差異は見られませんでした。

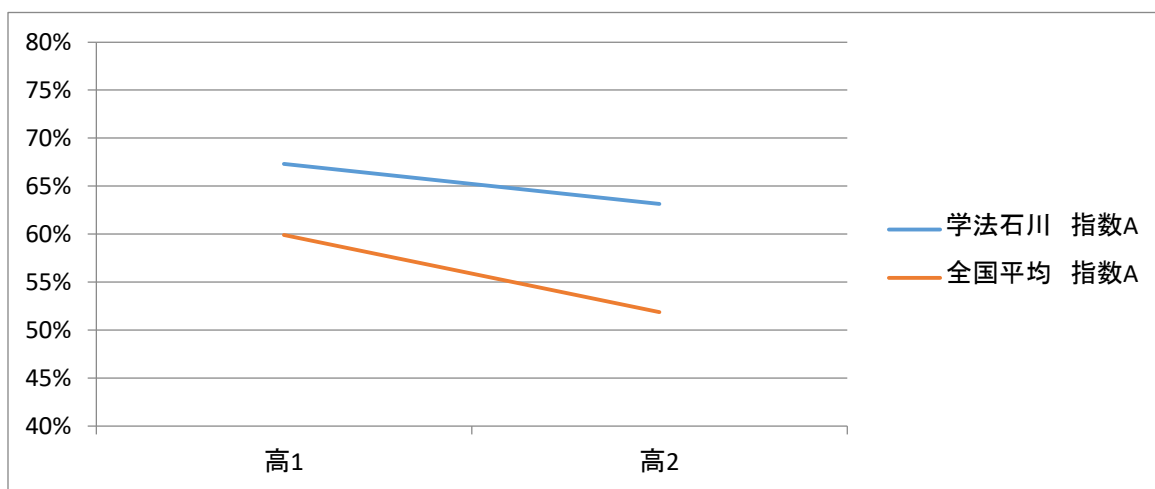
また、性別間も同様に指数Aはほとんど差異がなく、指数Bで少し差異が見られます。

(株)ヒューマン・リンクが過去5年間で調査したデータの平均値（22校）は以下の通りです。

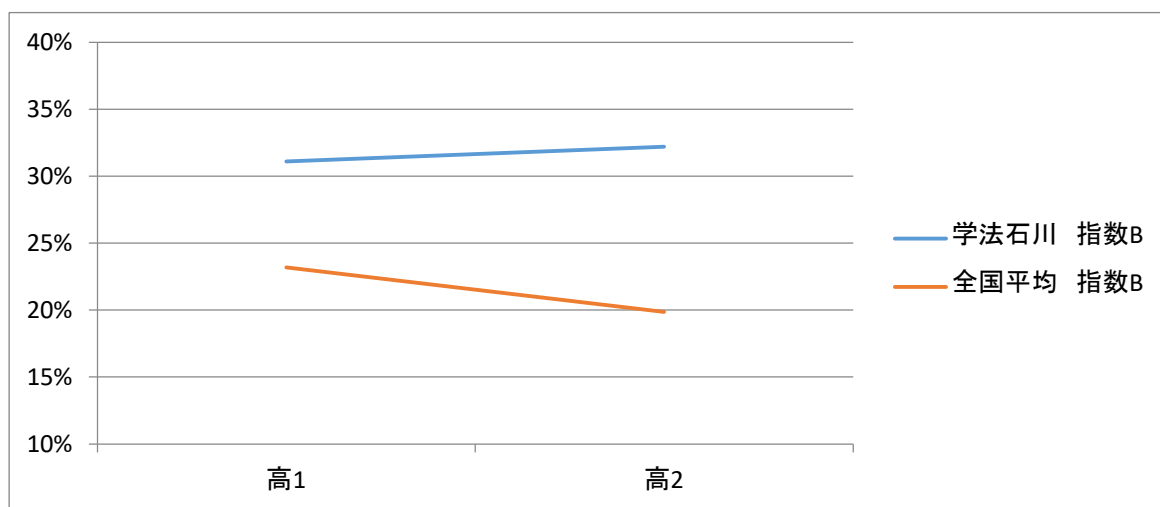
| | 高1 | 高2 | 高3 | 高校計 |
|----------|-----|-----|-----|-----|
| 全国平均 指数A | 60% | 52% | 62% | 58% |
| 全国平均 指数B | 23% | 20% | 27% | 24% |

平均値と御校のデータを比較すると以下のようになります。

| | 高1 | 高2 | 高3 | 高校計 |
|----------|-----|-----|-----|-----|
| 学法石川 指数A | 67% | 63% | | 65% |
| 全国平均 指数A | 60% | 52% | 62% | 58% |



| | 高1 | 高2 | 高3 | 高校計 |
|----------|-----|-----|-----|-----|
| 学法石川 指数B | 31% | 32% | | 32% |
| 全国平均 指数B | 23% | 20% | 27% | 24% |



前ページのデータから読み取れることは以下の5点です。

指数A、指数Bともに全国平均値を上回る結果が出ていました。
指数Aは1年では7ポイント、2年では10ポイント以上上回っていました。
指数Bは1年では8ポイント、2年では10ポイント以上上回っていました。
保護者のロイヤリティは高い水準にあると推察されます。

次に保護者のロイヤリティが比較的高く出ている背景について分析を進めます。

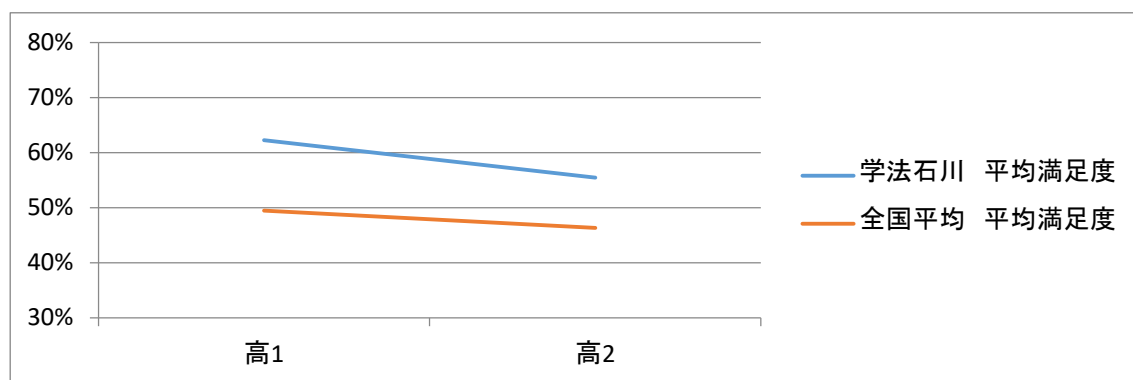
3.教育活動の満足度に関する考察

今回、教育活動に関しては15項目を設定しています。

ロイヤリティと同様にポジティブな回答数からネガティブな回答数を引き、全体数で割ったものを「満足度指数」としています。

今回、15項目の平均満足度指数は以下の通りでした。

| | 高1 | 高2 | 高3 | 高校計 |
|------------|-----|-----|-----|-----|
| 学法石川 平均満足度 | 62% | 55% | | 59% |
| 全国平均 平均満足度 | 49% | 46% | 53% | 50% |



1年生のグループは13ポイント、2年生のグループでは9ポイント平均値を上回る結果が出ています。

次に保護者が学校に期待している事項について考察をします。

※ 2つまでの複数回答

| | 高1 | 高2 | 合計 | 男子 | 女子 |
|------------|-----|-----|-----|-----|-----|
| 学習指導・学力向上 | 60% | 54% | 57% | 54% | 63% |
| 進路指導 | 53% | 56% | 55% | 59% | 49% |
| クラブ活動 | 30% | 23% | 27% | 32% | 19% |
| 設備拡充・安全・衛生 | 15% | 14% | 14% | 13% | 17% |

次に保護者がお子様に獲得させたいと考える資質や能力について見ていきます。

※ 2つまでの複数回答

| | 高1 | 高2 | 高校計 | 男子 | 女子 |
|-----------------|-----|-----|-----|-----|-----|
| 学力・知力 | 44% | 41% | 43% | 41% | 46% |
| 自主自律の姿勢 | 43% | 35% | 39% | 40% | 37% |
| 協調性・社会性 | 39% | 38% | 38% | 39% | 37% |
| 表現力やコミュニケーション能力 | 37% | 33% | 35% | 30% | 43% |
| リーダーシップや責任感 | 16% | 24% | 20% | 23% | 14% |
| 体力や健康 | 14% | 15% | 14% | 16% | 12% |
| 国際性 | 3% | 7% | 5% | 5% | 5% |

ここでは保護者が本校を志願した理由について聞いています。

※ 2つまでの複数回答

| | 1年 | 2年 | 合計 | 男子 | 女子 |
|----------------|-----|-----|-----|-----|-----|
| 課外活動(部活動など)の充実 | 63% | 57% | 60% | 72% | 41% |
| 通学の利便性 | 32% | 33% | 32% | 24% | 45% |
| 進学実績・偏差値 | 28% | 28% | 28% | 23% | 35% |
| 親近者が卒業生、在籍者 | 19% | 22% | 20% | 15% | 28% |
| 学校の雰囲気 | 19% | 19% | 19% | 20% | 17% |
| 生活指導の充実 | 6% | 6% | 6% | 6% | 5% |

最後に本校の特徴や特色を保護者がどのように認知しているかを聞いています。

※ 2つまでの複数回答

| | 1年 | 2年 | 合計 | 男子 | 女子 |
|-------------------------|-----|-----|-----|-----|-----|
| 子供達がいぎいきと学習や部活に励んでいる | 59% | 65% | 62% | 62% | 62% |
| クラブ活動と学習の両立をはかってくれる | 48% | 44% | 46% | 48% | 41% |
| 進学指導がしっかりと なされている | 17% | 13% | 15% | 14% | 17% |
| 個性を見出し、伸ばし てくれる | 14% | 11% | 13% | 11% | 16% |
| 自立心を養ってくれる | 11% | 12% | 12% | 14% | 8% |
| 学習面で、きめ細かく 指導してくれる | 9% | 6% | 7% | 5% | 10% |
| 心の教育をきちんと 行ってくれる | 5% | 8% | 6% | 7% | 5% |
| しつけが厳しい | 5% | 7% | 6% | 6% | 5% |
| 子ども達を公平に見て くれる | 5% | 5% | 5% | 5% | 5% |
| いじめがないか、あつ ても防止してくれる | 2% | 3% | 3% | 2% | 4% |