



Colors, Future!

いろいろって、未来。

川崎市

かわさき 名産品

2021 ▶ 2023



かわさき名産品認定事業実行委員会

かわさき名産品

2021 ▶ 2023

かわさき名産品認定事業実行委員会では、市内産業の振興や川崎の観光振興を目的に2004年度より「かわさき名産品認定事業」に取り組んでいます。

今回ご紹介するのは2021年度選定の商品で、認定期間は2021-2023年度となっております。

川崎らしさがぎゅっとつまった名産品を知っていただき、是非お買い求めくださいますようご案内いたします。

新型コロナウイルス感染症の影響により、営業日や営業時間等が変更されている場合がございます。お買い求めの際は、事前に最新の情報をご確認ください。

[掲載内容について]



- 商品、ショップなどの案内情報は、令和3年(2021年)6月時点で各事業所から提供された内容を基に作成いたしました。これらの情報は、変更になる場合もありますので、お出かけ前にご確認ください。
- 商品、ショップなどの詳細については、直接各店舗・事業所にお問い合わせください。
- 商品の内容について、「かわさき名産品認定事業実行委員会」が保証するものではありません。
- 商品の掲載は順不同です。
- 令和3年(2021年)6月時点での価格表記となります。消費税率変更等により価格が変更になる場合がございます。

☆WEBサイトでも、かわさき名産品情報をご覧になれます。

<http://www.k-kankou.jp/special/>

かわさき名産品

検索

川崎区 和菓子

奈良茶飯風おこわ

新名産品

756円(1個)

東海道川崎宿の「万年屋」により提供され、好評を博した「奈良茶飯」を現代風にアレンジ。お米と大粒栗の甘露煮、小豆、むき大豆、粟などをお茶の煎じ汁で炊き上げました。本店でのお食事の他、冷凍品の店頭販売もしております。

- 電話番号 044-244-5221
- 営業時間 9:00~18:00(本店)
- 定休日 年中無休(元日等休業有)
- アクセス JR川崎駅、京急川崎駅 徒歩5分
- 所在地 川崎区本町1-8-9
- URL www.tohteru.com/

ネット販売あり



菓奈 東照



菓子匠 末広庵



多摩川梨のみるくまんじゅう

新名産品

140円(1個)

美味しいけれど、傷のついてしまった多摩川梨をビューレにし、白餡と練ったさっぱりした梨餡。しっとりとした皮との相性は抜群です。

惣之助の詩

140円(1個)

川崎が生んだ作詞家「佐藤惣之助」にちなんで音符をデザインし、ミルクの風味を大切に、しっとり口どけの良い乳菓です。

- 電話番号 044-233-4658
- 営業時間 9:00~18:00(土曜のみ~17:00)
- 定休日 日
- アクセス JR川崎駅 徒歩8分
- 所在地 川崎区東田町3-16
- URL www.suehiroan.co.jp/

ネット販売あり



堂本



大師巻

610円(15本入)、138円(3本入)*

大師巻は縁起物と呼ばれ煎餅のサクッと感、海苔のパリッと感、味は代々伝わる甘辛醤油とさっぱりと磯の香り引立つ塩の2種類ございます。

※令和4年1月より価格改訂。詳しくはホームページをご覧ください。



だるま煎餅

194円(小袋)、378円(大袋)*

可愛いだるま型の煎餅生地を美味しく焼き上げました。味付けも6種類を用意して、お土産におすすめの一品です。

※令和4年1月より価格改訂。詳しくはホームページをご覧ください。

- 電話番号 044-222-2454
- 営業時間 9:00~17:00(電話10:00~17:00)
- 定休日 日・祝、年末年始
- アクセス JR川崎駅 徒歩15分
- 所在地 川崎区元木1-2-4
- URL www.doumoto.co.jp/

ネット販売あり



川崎大師 大谷堂



釜あげ わらびもち

500円 (1個)

ご自宅で作られたトロトロととろける釜あげわらびもちをご賞味いただける品です。電子レンジまたは湯せんであたため、焙煎香るオリジナルきな粉と黒みつをかけてご賞味下さい。

- 電話番号 044-201-7167
- 営業時間 9:00 ~ 17:00
- 定休日 不定休
- アクセス 京急大師線川崎大師駅 徒歩7分
- 所在地 川崎区大師町4-41
- URL www.ohtanido.com/ ネット販売あり



松屋の飴総本舗



ダルマのど飴

300円・500円 (1袋)

黒砂糖味のダルマの顔をしたのど飴です。当店だけのオリジナル商品です。フルーツ味のダルマのど飴も人気です。

きなこ飴

300円・500円 (1袋)

昔ながらの製法で添加物を使用しない風味豊かな柔らかい自慢のきなこ飴です。

- 電話番号 044-277-5318
- 営業時間 9:00 ~ 16:00 (変動あり)
- 定休日 不定休
- アクセス 京急大師線川崎大師駅 徒歩8分
- 所在地 川崎区大師町5-1



松屋総本店



川崎大師名物3点セット (家傳せき止飴、開運とんとこ飴、名物きなこ飴)

1,080円 (1箱)

明治元年創業。古くから川崎大師の参拝土産として人気があり、全国からお取り寄せ人気上位3品の詰合せです。代々家に伝わる製法で造られた老舗の「技」と「味」をお楽しみください。

- 電話番号 044-277-7711
- 営業時間 9:00 ~ 17:00 季節により異なる
- 定休日 年中無休
- アクセス 京急大師線川崎大師駅 徒歩10分
- 所在地 川崎区大師町4-39
- URL www.tontoko.com/ ネット販売あり



津田屋



特大だるませんべい

900円 (2枚入)

特大せんべいは、だるまの文が30cmあり、せんべいの厚みがあると味は特別によいです。(醤油味)

- 電話番号 044-288-3627
- 営業時間 10:00 ~ 16:30
- 定休日 年中無休
- アクセス 京急大師線川崎大師駅 徒歩10分
- 所在地 川崎区大師町4-41



川崎大師山門前住吉



独鈷 久寿餅

800円 (2枚入)

天保より伝わる川崎大師の名物。お餅の原料は小麦のでんぷんを1年以上発酵させ、蒸気で蒸し上げます。食感はプリプリとしています。自家製の黒みつと香ばしいきな粉をかけてお召上がり下さい。

- 電話番号 044-288-4437
- 営業時間 8:30 ~ 17:00
- 定休日 年中無休
- アクセス 京急大師線川崎大師駅 徒歩7分
- 所在地 川崎区大師町4-47
- URL www.kuzumochi.com/ ネット販売あり



菓子工房おおほら



川崎味散歩 (銘菓撰)

550円 (1個)

創業80余年の菓子屋が過去に選ばれた「江戸前海幸豆」「きなこ豆」の2品の他に「かわさき餃子みそ味」のたれを使用したカシューナッツを加えたバラエティに富んだ菓子です。川崎のお土産としてご利用しやすい価格、パッケージにしました。



菓子工房おおほら



川崎味散歩 (工場夜景)

550円 (1個)

かわさき名産品の第2弾として工場夜景をモチーフにした菓子です。今回新たに川崎発「香辛子」で味付けした菓子も加わりました。[川崎味散歩/銘菓撰]と同様に、御土産として最適な価格、パッケージです。

- 電話番号 044-355-7856
- 営業時間 10:00 ~ 18:00
- 定休日 日・祝
- アクセス JR川崎駅よりバス浅田3丁目下車
- 所在地 川崎区浅田3-11-5
- URL www.mameya-ohhara.com/ ネット販売あり



御菓子司吉田屋



みゆきの梅

180円 (1個)

幸区小向の御幸梅林は、明治17年に明治天皇が観梅のために幸されるほどの名所でした。梅林に因って作られた和菓子。梅の甘露漬を黄味あん包み、オープンで焼き上げました。ほんのり甘いあんとなつやかな梅の香りをお楽しみ下さい。



御菓子司吉田屋



多摩の松風

160円 (1個)

浮世絵などで見られる多摩川沿いには風情のある松が描かれており、その姿を偲び希少な沖縄県波照間産の黒糖をふんだんに使い、しっとりやわらかな蒸し菓子にして松の木肌を表現しました。

- 電話番号 044-511-3859
- 営業時間 6:00 ~ 18:00
- 定休日 月・第3火
- アクセス JR川崎駅よりバス小向下車徒歩3分
- 所在地 幸区小向町2-1
- URL wa-yoshidaya.com/



新岩城菓子舗



朝焼きどら焼き

150円(1個)

今日も、明日も、出来たてのどら焼きを美味しいうちに召し上がっていただきたいという思いで、毎朝6時から焼く朝どら。4代目の美味しさへのこだわりが、ぎゅっと込められています。



新名産品



夢見の城もなか

200円(1個)

室町時代最後に江戸城を築城したことで広く知られる大田道灌。当初は加瀬山に城を築こうとしていたが、鷹に兜を持ち去られる「不吉な夢を見た」ことで築城を断念せざるを得なかった。大田道灌が描いた城の夢を最中にしてお届け致します。



新名産品



川崎ポテト

180円(1個)

ホクホクで甘い「さつま芋」を使い真ん中にクリームチーズを閉じ込めてこんがりとしたオシャレなスイーツポテトです。

- 電話番号 044-522-2721
- 営業時間 8:00~18:00
- 定休日 火
- アクセス JR川崎駅 徒歩10分
- 所在地 幸区南幸町1-1
- URL shiniwaki.com/



菓心 桔梗屋



多摩川梨

170円(1個)

川崎名産の多摩川梨を白あんに練りこんだ焼き菓子。「なし」ではなく、縁起よく「有りの実」と読みます。

ありのみ



等々カソフトサブレ

140円(1枚)

川崎フロンターレをイメージした、生チョコ風味のしっとりしたサブレです。

- 電話番号 044-722-2755
- 営業時間 10:00~18:30
- 定休日 日(お彼岸・節句は除く)
- アクセス 東急東横線新丸子駅、JR武蔵小杉駅 徒歩3分
- 所在地 中原区新丸子町754
- URL kikyoya.net/



御菓子所 花ごころも



川崎 はなのこどら

189円(1個)

川崎出身の店主が長年研究し続け、たどりついたどら焼きです。たっぷりの卵とたんぱく質の少ない粉を使うことによって、しっとりふんわり焼き上がった皮と大粒小豆を使ったたっぷりのあんこが自慢です。

- 電話番号 044-533-8700
- 営業時間 10:00~18:30
- 定休日 火・水
- アクセス JR南武線平間駅 徒歩3分
- 所在地 中原区北谷町20 岩村ビル1階
- URL hana-goromo.jp

ネット販売あり



泉心庵



太郎の夢

220円(1個)

川崎を代表する芸術家・岡本太郎氏の作品「夢」を題材に食物繊維を使い低カロリーのパイ菓子です。

- 電話番号 044-722-4628
- 営業時間 9:30~19:30
- 定休日 木
- アクセス JR・東急東横線武蔵小杉駅 徒歩3分
- 所在地 中原区市ノ坪66
- URL www.sensinan.com/

ネット販売あり



松柏堂



井田山にぽっかり

150円(1個)

良質の白餡に粒の大きい白双(しろざら)で味をすっきりさせました。小麦粉・バター・粉ミルクは北海道産。玉子の黄味をたくさん使用した黄味餡でやわらかく、しっとりした仕上がります。

- 電話番号 044-766-5937
- 営業時間 9:00~19:00
- 定休日 水
- アクセス 東急東横線元住吉駅 徒歩10分
- 所在地 中原区井田中ノ町4-2



御菓子所 大平屋



最中 川崎新城ばやし

162円(1個)

地元新城神社の御神楽のお面を型どった最中です。おかめ(白あんに栗)、ひよっこ(くるみあん)、たいこ(つぶあんにお餅)の三種のあんが楽しめます。

橘姫だるま

226円(1個)

橘神社に伝わる音橘姫の伝説に基づいて作ったお菓子です。姫だるまの型をした桃山種の焼菓子で大納言のあんと栗1粒入りの2種の味が楽しめます。

- 電話番号 044-766-5494
- 営業時間 9:30~18:00
- 定休日 火
- アクセス JR南武線武蔵新城駅 徒歩1分
- 所在地 中原区新城1-2-20
- URL www.taiheyaya.net/



水月堂



一粒栗まん

154円(1個)

商品名の通り、かんろ煮の栗一粒が入っているまんじゅう。御進物やお土産におすすめの和菓子です。

- 電話番号 044-766-4460
- 営業時間 9:30 ~ 18:30
- 定休日 水・最後の週の火
- アクセス JR 南武線武蔵中原駅 徒歩 10分
- 所在地 中原区上小田中 2-17-5



菓子処おかふじ



ココア大福

170円(1個)

香り高いココアと生クリームを使用した大福です。一度食べたらクセになる味です。



じゃがばた万頭

150円(1個)

北海道産の男爵いもを裏ごしし、バター、塩を加えて栗入りの皮で包んで蒸した一番人気の商品です。

- 電話番号 044-733-0813
- 営業時間 9:00 ~ 19:00
- 定休日 火
- アクセス JR・東急東横線武蔵小杉駅 徒歩 8分
- 所在地 中原区今井南町 7-43
- URL okafuji.com/



和菓子処みよしの



かりんとまんじゅう

108円(1個)

多くのお客様の声で名産品になったまんじゅう。素材(国産小麦粉、北海道産小豆、沖縄波照間産黒糖)を吟味し、米油でカリッと揚げた、こだわりの一品です。

- 電話番号 044-833-3057
- 営業時間 10:00 ~ 17:30
- 定休日 不定休
- アクセス JR 南武線武蔵溝ノ口駅、東急田園都市線溝ノ口駅 徒歩 5分
- 所在地 高津区溝口 1-18-1



駿河屋製菓



お好み甘納豆

340円(1袋)

昔ながらの製法で仕上げた手作り風味のある甘納豆。自然のやさしさ、自然のおいしさ、作りたての味の良さが自慢です。うずら豆、小豆、白花、青えんどう、蚕豆の5種類の甘納豆。



駿河屋製菓



ココア甘納豆

390円(1袋)

川崎発!! ちょっとおしゃれな味の洋風ココア甘納豆。昔ながらの手造りを生かし白花甘納豆にココアパウダーをコーティング。洋風感覚でコーヒー・紅茶のおともにぴったり合います。

- 電話番号 044-766-7797
- 営業時間 9:00 ~ 18:00
- 定休日 日
- アクセス JR 南武線武蔵小杉駅・武蔵中原駅よりバス能万寺下車徒歩 1分
- 所在地 宮前区野川本町 3-29-36
- URL www.office-web.jp/surugayaseika/ ネット販売あり



菓聖はしば



丘を越えて

162円(1個)

古賀政男作曲の「丘を越えて」が川崎市多摩区で生まれたことにちなんで創作した饅頭。曲をイメージして、桜の葉をこし餡に入れホワイトチョコでコーティングし、桜の花をあしらいました。



のらぼう菜 カステラ

720円(1本)

多摩区菅地区の地場野菜「のらぼう菜」を使用したカステラです。

- 電話番号 044-944-2574
- 営業時間 9:30 ~ 18:30
- 定休日 水
- アクセス JR 南武線稲田堤駅 徒歩 3分
- 所在地 多摩区菅 2-3-8



向ヶ丘遊園 三吉野



民家園もなか

170円(1個)

日本民家園の重要文化財である旧江向家をモデルにした皮で北海小豆を使用した小倉あん・ごまあんを包んだ最中です。

- 電話番号 044-922-5274
- 営業時間 6:00 ~ 19:00
- 定休日 水
- アクセス 小田急線向ヶ丘遊園駅 徒歩 3分
- 所在地 多摩区登戸 2701-1



川崎市菓子協議会 多摩麻生支部



TAROの夢最中

170円(1個)

岡本太郎氏の「芸術は爆発だ」の名言をイメージして皮に唐辛子を練り込み、中には風味豊かなほど良い甘さの「胡麻あん」「小倉あん」を入れた、後味がほのかにピリリと辛い最中です。

- 電話番号 044-987-1270
- 営業時間 10:00 ~ 19:00
- 定休日 毎週水
- アクセス 小田急線柿生駅 徒歩 0分
- 所在地 麻生区上麻生 5-43-2



大平屋野村商店



麻生 柿の里最中

130 円 (1 個)

柿生地元ならではの柿を練りこんだ最中はふるさとの味。かわさき名菓2005に認定された麻生区自慢の最中、生の柿を使用した風味豊かな柿あんどベリッとした皮が口の中で見事に溶け合います。他に小倉、胡麻あんも美味です。

- 電話番号 044-987-1270
- 営業時間 10:00 ~ 19:00
- 定休日 毎週水
- アクセス 小田急線柿生駅 徒歩 0 分
- 所在地 麻生区上麻生 5-43-2



川崎日航ホテル



パウンドケーキ

1,200 円 / 季節の味 1,500 円

かわさき長寿企業で半世紀以上にわたり川崎駅前でゲストをお迎えしているホテルのこだわりスイーツ。材料にこだわるホテルメイドの味わいです。味は定番 3 種類と季節の味 1 種類をご用意しております。

かわさき産はちみつのマドレーヌ (プレーン&チョコ) 新名産品

2,000 円 (プレーン 5 個、チョコ 5 個)

ホテル開業55周年を機に開発したスイーツです。パティシエが材料にこだわり、地元川崎で採蜜された「はちみつ」「国産米粉」「北海道産バター」等を使い丁寧に焼き上げました。ふわふわした触手に優しいはちみつの香りが広がる味わいです。

- 電話番号 044-221-2134
- 営業時間 10:00 ~ 19:00
- 定休日 年中無休
- アクセス JR 川崎駅 徒歩 1 分
- 所在地 川崎区日進町 1
- URL www.kawasaki-nikko-hotel.com/ ネット販売あり



石渡屋



ごりやく焼きプリン

180 円 (1 個)

パイ生地とタルト生地を折り重ね、その中にプリン液を流し込んで焼いたプリンです。

- 電話番号 044-287-8411
- 営業時間 10:00 ~ 19:00
- 定休日 日・月
- アクセス 京急大師線川崎大師駅 徒歩 2 分
- 所在地 川崎区大師駅前 1-3-7
- URL www.ishiwataya.com/



珈琲豆専門店グリーンビーンズ



珈琲ビスコッティ

250 円 (1 袋)

地元川崎区の珈琲専門店「グリーン・ビーンズ」と老舗菓子店「大原商店」とのコラボ商品。当店の深めに焙煎したコーヒーの粉を生地に練り込み焼きあげた固めのクッキー、コーヒーやミルクに浸して食べるとより美味しくなります。

- 電話番号 044-244-9669
- 営業時間 10:00 ~ 18:00
- 定休日 水・第 2・4 火
- アクセス JR 川崎駅よりバス 10 分 大島 5 丁目バス停前
- 所在地 川崎区大島 5-11-12
- URL www.green-beans9669.com/



菓子工房ラ・ペルージュ



鹿島田ショコラ 新名産品

260 円 (1 個)

フランス産高級チョコレート「ヴァローナ社」のチョコレートを、釜にて長時間かけてじっくり焼き上げました。独自の焼成方法により、濃厚でしっとりとした食感に仕上げました。生ケーキに近い新食感の焼菓子となっております。

ガンコな職人さん

140 円 (1 枚)

ゴマ・チョコチップ・アーモンド・ココナッツの4種類の味。繊維質豊富な大麦を使用し、健康に配慮したオートミールクッキー。老若男女問わず人気の、こだわり職人が焼き上げたクッキーです。

- 電話番号 044-555-2568
- 営業時間 10:00 ~ 19:00
- 定休日 下平間本店は月(祭日の場合、翌日) 鹿島田駅前店は年中無休(臨時休業や真冬休業有)
- アクセス JR南武線鹿島田駅 徒歩 1 分 (鹿島田駅前店)、徒歩 7 分 (下平間本店)
- 所在地 幸区下平間 40-28 (本店)
- URL www.verger1974.com/ ネット販売あり



イクミママのこむぎドーナツ



ブレームンの音楽隊ドーナツ

1,490 円 (4 個セット)

モトスミ・ブレームン通り商店街の人気店。「自然な食材」「笑顔」「手作り」をモットーに、厳選した素材で手作り・手描きしたかわいいうどんナッツです。

- 電話番号 044-434-3640
- 営業時間 10:00 ~ 18:30
- 定休日 不定休
- アクセス 東急東横線元住吉駅 徒歩 6 分
- 所在地 中原区木月 3-6-18 モトスミアビル 1F
- URL ikumimama.com/ ネット販売あり



ラ・パティスリーセリ



魂のシュークリーム 新名産品

360 円 (1 個)

店一番人気の特大シュークリーム。マダガスカル産のプルホンバナナを使用した超濃厚カスタードクリームがとて絶品。1日になんと20kgのカスタードクリームを使用することにも！

- 電話番号 044-767-6820
- 営業時間 10:00 ~ 20:00
- 定休日 月 (祝日の場合、翌火)
- アクセス 東急田園都市線堀ヶ谷駅 徒歩 2 分
- 所在地 高津区末長 1-50-45
- URL www.la-patisserie-seri.com/



なんへいの木



宮前ドーナツ

190 円 (1 個)

しっとりしていて素材の味が感じられる焼きドーナツで、日持ちもするのでギフトにもおすすめです。季節によって入れ替わる限定ドーナツを含め常時 12 種類の味をお楽しみいただけます。

- 電話番号 044-982-0363
- 営業時間 10:00 ~ 19:00
- 定休日 水
- アクセス 東急田園都市線宮前平駅または溝の口駅よりバス南平下車すぐ
- 所在地 宮前区南平 3-5 第五石原ビル 1 階
- URL nanpeinoki.shop/ ネット販売あり



なんべいの木



くるみの家 (エンガディナー)

235円 (1個)

ほど良い固さの自家製生キャラメルとたっぷりの香ばしいくるみをクッキー生地と包んで焼き上げました。濃厚な味をお楽しみいただけます。

- 電話番号 044-982-0363
- 営業時間 10:00 ~ 19:00
- 定休日 水
- アクセス 東急田園都市線宮前平駅または溝の口駅よりバス南平下車すぐ
- 所在地 宮前区南平台 3-5 第五石原ビル1階
- URL nanpeinoki.shop/ ネット販売あり



みんなのケーキ屋さん Chocoto



たまシフォンケーキ

200円 (1カット) ~、1,120円 (1ホール) ~

こだわりの製法は混ぜ方。メレンゲをつぶさないように混ぜることでフワフワしっとりした生地になり、素材の味わいもはっきりと感じられる美味しいシフォンになります。季節によって色んな味が楽しめます。



新名産品



宿河原パウンドケーキ

2,800円 (1本) ~

こだわりの食材と、徹底した手作り。一つひとつ真心込めて作る「宿河原パウンドケーキ」は、しっとりジューシーな美味しさです。全5種類すべてに発酵バターを使用し、それぞれの味と食感が楽しめます。贈り物におすすめです。



新名産品

- 電話番号 080-8906-0409
- 営業時間 9:30 ~ 19:00
- 定休日 月・火・木
- アクセス JR 南武線宿河原駅 徒歩 3分
- 所在地 多摩区宿河原 4-20-19-2
- URL minnanocakechocoto.wixsite.com/chocoto



モンタナ



米彦

220円 (1個)、660円 (3個入)、1,500円 (6個入)、3,000円 (12個入)

米粉を使用しプリン味に仕上げ、キャラメルチョコがかかったしっとりした焼菓子です。宙と緑の科学館のプリンちゃんをイメージして作りしました。

- 電話番号 044-966-0324
- 営業時間 9:00 ~ 20:00 (コロナ時短 9:00 ~ 19:00)
- 定休日 火・第2・3月
- アクセス 小田急線読売ランド前駅 徒歩 1分
- 所在地 多摩区西生田 3-9-22
- URL montana-cake.net/



ニコラス洋菓子店



くるみの丘

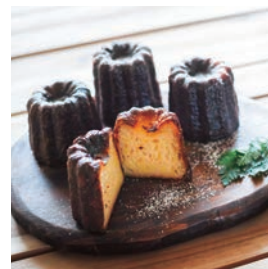
270円 (1本)

くるみとヘーゼルナッツを、生クリームと蜂蜜でお作りしたキャラメルと合わせクッキーで包んだボリュームある香ばしい木の実のお菓子です。

- 電話番号 044-966-6254
- 営業時間 10:00 ~ 17:30
- 定休日 水・木 (不定休)
- アクセス 小田急線百合ヶ丘駅 徒歩 5分
- 所在地 麻生区百合丘 1-16-18



ミツバチ



神奈川カヌレ

2,000円 (6個入) 冷凍販売

日本人の舌に合う様 15年の歳月を掛けてフランス生まれ神奈川育ちのカヌレを作りました。外カリッ中フワッとする不思議食感はお子様から大人まで楽しめるお菓子になっています。冷凍から焼き直す事で焼き立てを再現して食べられます。



新名産品



お絵かきアップルパイ

1,580円 (1ホール)

家族やお友達とアップルパイを囲んでお絵かきを楽しみませんか。川崎市で作り続け沢山の方に愛されてきたアップルパイに、お絵かきグッズをお付けします。世界で1つだけのアップルパイを作って、みんなで笑顔になりましょう。



新名産品



禅寺丸の柿ワインケーキ

店頭 1,388円 (ギフト箱入 1,588円) 税込

緑豊かな柿生で育った日本最古の甘柿である禅寺丸柿を使ったワインをしみ込ませて熟成させたお菓子です。その優しさや醇さを表現しました。

- 電話番号 050-3697-3888 / 044-988-7463
- 営業時間 10:00 ~ 12:00
- 定休日 水・日・祝
- アクセス 小田急線柿生駅 徒歩 2分
- 所在地 麻生区上麻生 5-43-11
- URL happymitsubachibakery.com/ ネット販売あり



イルフェジユール



蒸ショコラ

184円 (1個)

チョコレートたっぷり使用し蒸し上げ、濃厚で口の中にチョコレートの香りが広がるクラシックショコラです。川崎マイスター・穴戸哉夫シェフが開発した看板商品です。

- 電話番号 044-987-3120
- 営業時間 10:00 ~ 18:00
- 定休日 毎週月 (祝日の場合は連休明け)
- アクセス 小田急線柿生駅 徒歩 20分、またはバス花島下車徒歩 1分
- 所在地 麻生区下麻生 2-5-20
- URL www.ilfaitjour.com ネット販売あり



があでん・ららら



らららクッキー (ローズマリー・ローズゼラニウム・チョコミント)

200円 (1袋 50g) ※季節によりお取り扱いできない商品もあります

らららの庭や畑で収穫したミントやローズマリーなどのハーブを使用したクッキーです。

- 電話番号 044-989-8323
- 営業時間 11:00 ~ 16:00 (月~水は要連絡)
- 定休日 土・日・祝
- アクセス 小田急線柿生駅・東急田園都市線市が尾駅よりバス 15分麻生新町下車
- 所在地 麻生区下麻生 3-32-5
- URL www.sky1995.com/office_shuurou_cafe_shop.html

みやだい倶楽部



みやだいビーフカレー 辛口・中辛

486円(1袋)

厳選した35種類のスパイスをブレンドした芳醇な風味とココの特製カレーソースに「肉の老舗みやだい」こだわりの国産牛肉を100%使用した高級ビーフカレーです。

- 電話番号 044-211-2941
- 営業時間 11:30~14:00、17:00~22:00
- 定休日 日・祝
- アクセス JR川崎駅、京急川崎駅 徒歩8分
- 所在地 川崎区砂子1-8-8 万年ビル4階
- URL www.miyadai.co.jp/

あさくさ海苔本舗丸若



寿司のはね出し海苔

1,080円(板のり25枚、1袋)

地元で海苔と言えばコレ。お客様に愛されて丸若の「寿司のはね出し海苔」は発売から50周年。海苔を一番美味しく召し上がって頂く為の職人技である絶妙な焼き加減が人気の秘訣。焼き立て風味を逃さずにアルミ製チャック袋に詰めました。

- 電話番号 044-244-3401
- 営業時間 10:00~17:00
- 定休日 土・日・祝
- アクセス JR川崎駅又は京急大師駅よりバス 藤崎4丁目下車
- 所在地 川崎区藤崎4-12-1
- URL asakusa-nori.shop-pro.jp/

おつけもの慶kei



「慶」の明太子/たらこキムチ

1,620円(150g)

「モンドセレクション最高金賞」を受賞した厳選極上たらこを使用し、辛さの中に旨味と甘味がバランス良く調和された家伝「慶キムチの素」で和えて仕上げた高級な味わいの明太子です。一度食べるとクセになるオススメの味。

元祖!おなかいっぱいイカキムチ

1,780円(1本)

テレビや雑誌等たびたびメディアで取り上げられ、最大3か月待ちにもなるネット通販限定の大人気商品。特性ダシで味付けしたイカのおなかの中に、人気の白菜キムチ、カクテキ、オイキムチがぎっしり詰まったボリューム満点の逸品です。

王道 慶の白菜キムチ

540円(250g)

人通りの少ないたった一坪のお店から始まり、ロコミで行列ができるまで人気となった川崎名物キムチ専門店。キムチ作り40年の職人、城野と野菜の目利きである社長、渥美が二人で作り上げた絶品キムチの味は、リピーター続出の商品です。

- 電話番号 044-366-7737
- 営業時間 10:00~17:00
- 定休日 日
- アクセス JR川崎駅よりバス10分大島一丁目下車
- 所在地 川崎区大島上町18-1
- URL www.kei-kimuchi.jp/



スモークハウス広工房



手作りスモークチーズ(ハラペーニョガーリック)

702円(1/8サイズ)、1,296円(1/4サイズ)

素材と製造方法、無添加にこだわりました。スモークチップは「無農薬リンゴの新芽枝」を天日干しして使用。安全で高品質なニュージーランド産チーズを一度加熱溶解し、ハラペーニョ等を加えて14時間以上冷燻(30度以下)した旨みの一品。

- 電話番号 044-555-1020
- 営業時間 11:00~17:00
- 定休日 不定休(電話でお確かめください)
- アクセス JR南武線鹿島田駅 徒歩7分
- 所在地 幸区古川町115-20
- URL smokehouse.shop-pro.jp/

オカサワラ



脳はぶどう糖

514円(1袋)

脳の唯一のエネルギー源のぶどう糖100%です。北海道のジャガイモ・鹿児島の子芋を原料に、ほんのりとした甘みで爽やかな口当たりです。勉強・スポーツ・仕事の集中力にも最適です。

- 電話番号 044-599-1701
- 営業時間 9:00~17:00
- 定休日 土・日・祝
- アクセス JR横須賀線新川崎駅 徒歩15分、またはバス江川町下車徒歩2分
- 所在地 幸区南加瀬2-37-1
- URL budoutou.com

海苔問屋 高喜商店



高喜の焼海苔「雪の華」

3,780円(8切280枚入)、2,700円(8切200枚入)、1,620円(8切120枚入)

明治34年創業の海苔問屋が昔ながらの手法で一枚一枚丁寧に焼きあげた焼海苔です。神奈川産の上質の海苔を使用し、芽が柔らかく、豊かな甘み、香りが特徴です。

- 電話番号 044-411-2339
- 営業時間 10:00~19:00(土曜日は18:00閉店)
- 定休日 日・祝
- アクセス 東急東横線元住吉駅 徒歩7分
- 所在地 中原区木月4-3-5
- URL www.takaki-nori.com

鈴や 武蔵中原店



かわさきハーブソーセージ

780円(2本入)

川崎市の街をイメージした力強い食べごたえと、川崎市内産の華やかなハーブの香りが漂う味わい。まさに「らしさ」を追求した逸品として完成しました。

- 電話番号 044-740-3458 / 090-3237-3322
- 営業時間 17:00~24:00
- 定休日 日
- アクセス JR南武線武蔵中原駅 徒歩3分
- 所在地 中原区下小田中1-6-2
- URL www.suzuya-group.com/

一番碾き蕎麦よしみや



ふる舞いそば

350円(1束)

川崎で昭和38年に創業以来、地元のお客様に喜んで頂ける美味しい蕎麦を作り続けています。ご家庭でも店の味を楽しめるように碾きたてのそば粉を使い、風味を損なわないよう低温で長時間かけて乾燥させた細打ちの乾麺です。

- 電話番号 044-853-0753
- 営業時間 昼11:30~15:00、夜17:00~19:30
- 定休日 毎週火、月曜夜
- アクセス 東急田園都市線鷺沼駅 中央改札徒歩2分
- 所在地 宮前区小台1-19-5 東急鷺沼ドエル地下1階
- URL www.e-4438.com/



カシノヤ



北海道大粒納豆

170円 (40g × 2個)

北海道産高級大粒大豆を100%使用。豆の旨味を十分に引き出した納豆です。

- 電話番号 044-988-4577
- 営業時間 9:00 ~ 18:00
- 定休日 年中無休
- アクセス 小田急線鶴川駅 徒歩 15分
- 所在地 麻生区岡上 488-1
- URL www.kajinoya.co.jp/



日本精塩



日精のク〜ちゃん天日塩

224円 ~ 684円 (1袋)

日精のク〜ちゃん天日塩は、きれいな海水を太陽と潮風で2年もの長い年月をかけて、じっくり水分を蒸発させた、天日結晶塩です。結晶をていねいに磨き洗いし、味に深みと広がりをもたらす「にがり」を加えた、まろやかな味の天日塩です。



新名産品



かわさき餃子舗の会



かわさき餃子みそ

648円 (360ml)、756円 (箱入り)

かわさき餃子舗の会が開発した餃子に合うみそダレです。美味しく餃子を食べる黄金比は『餃子みそ7:酢2:ラー油1』です。

- 電話番号 044-276-8161
- 営業時間 加盟店ごとに設定
- 定休日 加盟店ごとに設定
- 所在地 川崎区小川町 2-11 成喜内
- URL kawasaki-gyouzaho.com/gyoza_miso.html

ネット販売あり



松坂屋



ごりやくそーす

450円 (300ml)

川崎大師「時間が止まる街」をイメージして、懐かしい味にこだわったフルーティーでワイルドな味のオリジナルソースです。「ごりやく通り」にちなんだ名称にしました。

- 電話番号 044-288-5865
- 営業時間 10:00 ~ 19:00 (ラストオーダー 18:30)
- 定休日 毎週月・木
- アクセス 京急大師線川崎大師駅 徒歩 3分
- 所在地 川崎区大師駅前 1-3-9
- URL www.matsuzakaya-meat.com/



洋菓子シヤの店梨の木 種井泰樹園



梨ジャム

450円 ~ 540円

当園で栽培している多摩川梨を使った手作り・無添加のジャムです。細かく切った梨の果肉入りのプレザースタイルでヨーグルトと相性抜群です。

- 電話番号 044-819-7263
- 営業時間 10:00 ~ 12:30、14:00 ~ 18:00
- 定休日 水・年末年始
- アクセス JR南武線中野島駅 徒歩 7分
- 所在地 多摩区布田 18-10



はつぴわ〜く



多摩川梨ジャム

350円 (70g) / 450円 (130g)

「かわさき農産ブランド」にも指定されている多摩川梨を使った手作り無添加ジャムです。地元の梨農家から提供される規格外の梨を使用し「新鮮!出来たて!無添加保存料なし。砂糖控えめ体にやさしい」をコンセプトに製造しています。

- 電話番号 044-299-6367
- 営業時間 9:00 ~ 17:00
- 定休日 土・日・祝
- アクセス JR南武線登戸駅・小田急線向ヶ丘遊園駅 徒歩 8分
- 所在地 多摩区登戸 2959
- URL www.sky1995.com/



天然素材蔵



ライスワイン ノンアルコール サングリア・白

2,970円 (1本)

国産無農薬米を原料にして作られた日本酒をさらに発酵させてノンアルコールにしました。製造過程で「生田の天然水・恵水」を使用しています。フルーツの深みを出す昆布だし、シャルドネぶどう他を加え、サングリアテイストに仕上がっています。



ライスワイン ノンアルコール サングリア・ロゼ

2,970円 (1本)

国産無農薬米を原料にして作られた日本酒を更に発酵させてノンアルコールにしました。ぶどうには「コンコード」他2種類を使用しています。川崎市の「ふるさと納税」返礼品にも採用頂いております。

- 電話番号 044-740-6861
- 営業時間 平日 11:30~14:30、18:00~22:30 / 土日祝 11:30~15:00、17:30~22:30
- 定休日 木
- アクセス JR南武線武蔵中原駅 徒歩 5分
- 所在地 中原区下小田中 1-3-20
- URL www.ricewine-sangria.jp/

ネット販売あり



川崎大師銘茶老舗 川崎京香園



川崎大師銘茶 千代のかほり



1,296円 (1袋/100g)

創業以来90年以上続く日本茶の合組の技術をもって、爽やかな甘い香りと、まろやかな味わいの中に品格を感じていただけるように作りました。題字と絵は、川崎市出身の書家、原田愛子氏に商品の優雅さを表現していただきました。



厄除ほうじ茶 大師のかほり

864円 (1袋)

厄除祈願で有名な川崎大師平間寺御用達の厄除ほうじ茶です。静岡県産の一番茶の茎茶を、弊店にて焙じ上げました。さわやかな甘みと香ばしさをお楽しみいただける逸品です。



金箔入抹茶使用 抹茶入玄米茶 大安

864円 (1袋)

お祝いのお茶会に用いる、京都宇治産の金箔入抹茶を使い、とても贅沢に仕上げました。通常の抹茶入玄米茶に使用しますお抹茶の量の2倍を合組し、豊潤なお抹茶の香りをお楽しみいただけます。

- 電話番号 044-266-5290
- 営業時間 平日9:00~18:00、日祝9:00~17:00
- 定休日 水
- アクセス 京急大師線川崎大師駅 徒歩5分
- 所在地 川崎区大師町13-10
- URL www.kyokaen.jp/



田中屋



大山街道 溝口宿 武州茶

864円 (1袋)

江戸中期(宝暦1760年)より大正時代まで当地で自園製茶をしておりました武州茶を古老の記憶をたよりに復元したお茶でございます。飲みごたえのあるうまみを持ったしっかりとした味わいです。

- 電話番号 044-833-1301
- 営業時間 10:00~18:00
- 定休日 日・祝
- アクセス 東倉田園都市線高津駅 徒歩3分
- 所在地 高津区溝口3-14-1
- URL www.navida.ne.jp/snavi/100913_1.html



があでん・ららら



らららハーブティー (らららオリジナル、れもんぐらすほうじ茶、) (ビューティーブレンド)

250円 (1袋)

らららの庭や畑で収穫したレモングラスやローズマリーなどのハーブを使用したブレンドティーです。

- 電話番号 044-989-8323
- 営業時間 11:00~16:00 (月~水は要連絡)
- 定休日 土・日・祝
- アクセス 小田急線緑生駅・東倉田園都市線市が尾駅よりバス15分麻生新町下車
- 所在地 麻生区下麻生3-32-5
- URL www.sky1995.com/office_shuuro_cafe_shop.html



東海道BEER 川崎宿工場



クラフトビール「1623」



650円 (1本)

1623とは東海道川崎宿が起立された年、この街の歴史が始まった年です。大量のアロマホップを使ったIPA、柑橘の香りと強い苦みを調和させた爽快なビールです。

- 電話番号 044-272-3639
- 営業時間 平日17:30~22:00、土日祝14:00~22:00
- 定休日 月・火
- アクセス 京急川崎駅 徒歩7分
- 所在地 川崎区本町1-4-1
- URL www.tokaido.beer/



福来屋酒店



清酒 東海道川崎宿

1,280円 (720ml)、2,350円 (1.8L)

2023年に川崎宿成立400年を迎えることにちなみ、販売を始めました。非常になめらかな口当たりで、日本酒初心者の方でもおいしく召し上がっていただけます。

- 電話番号 044-233-0300
- 営業時間 8:00~19:30
- 定休日 木
- アクセス JR川崎駅 徒歩10分、JR・京急線八丁畷駅 徒歩5分
- 所在地 川崎区日進町18-2



川崎大師表参道高木屋酒店



大師 薬師殿

1,330円 (1本)

川崎大師平間寺に参拝施設「薬師殿」が完成したのを記念して、オリジナル純米吟醸「大師薬師殿」を作りました。平間寺が取り寄せている県内の醸造元から「聖酒」と同じ酒を取り寄せています。

- 電話番号 044-288-5733
- 営業時間 9:00~20:00
- 定休日 日
- アクセス 京急大師線川崎大師駅 徒歩2分
- 所在地 川崎区大師駅前1-16-13



クラフトビームーンライト



多摩の流れ

440円 (330ml・1本)

市販のビールとは違ったラガーで、エールイースト(上面発酵)で作った、麦100%のコクのあるビールです。



があでん・ららら



枅形城

440円 (330ml・1本)

エレガントな香りのピター。イギリスのパブでよく飲まれています。

- 電話番号 044-930-1018
- 営業時間 平日:16:30~22:30、休日祝日:12:00~22:00
- 定休日 火・木
- アクセス 小田急線向ヶ丘遊園駅 徒歩10分
- 所在地 多摩区登戸1818
- URL brewpub-moonlight.co.jp/



Carnaest



和光大学かわさきブランド 岡上エール(クラフトビール) **新名産品**

680円(1本)

和光大学の地域デザインという授業を通じ、学生と川崎市内の各企業が連携して、モノづくりに取り組んでいます。川崎市麻生区岡上地域の5種類の果実等を使ったクラフトビール。季節ごと変わる岡上エールをお楽しみください。

- 電話番号 お問合せは HP のお問い合わせフォームより
- 営業時間 セレサモス麻生店：9：30～15：00
- 定休日 セレサモス麻生店：水・年末年始
- アクセス セレサモス麻生店：小田急多摩線黒川駅 徒歩6分
- 所在地 販売先：麻生区黒川172 JA セレサ川崎セレサモス麻生店等で販売
- URL carnaest.jp/



セレサモス麻生店



かわさき柿ワイン「禅寺丸」

1,800円(1本)

麻生区原産の甘柿、禅寺丸柿を使用したワインです。禅寺丸柿と歩んだ地域の歴史・文化とともにぜひご賞味ください。

- 電話番号 044-989-5311
- 営業時間 9：30～15：00
- 定休日 毎週水
- アクセス 小田急線黒川駅 徒歩 5分
- 所在地 麻生区黒川172



東海道GLASS



切りロックグラス「東海道」 **新名産品**

50,000円(1個)

街道をイメージした螺旋状の大胆なカットの中に伝統の技法「菊つなぎ」をあしらひ、菊の模様を宿場数入れたデザインの切りロックグラス。切子で多数の受賞歴を持つ大本研一朗製作です。

- 電話番号 080-9391-9140
- 営業時間 木 18：00～21：00、土・日 10：00～18：00
- 定休日 月・火・水・金
- アクセス 京急川崎駅 徒歩 3分
- 所在地 川崎区砂子 1-4-9 砂子岩田屋ビル 2F
- URL tokaido.glass/



NO法人 川崎市市民生活センター



リサイクル粉石けん「きなりっこ」

253円(200g)、506円(1kg)

川崎市内の小学校給食の廃食用油を回収し原料とした、リサイクル石けんです。洗浄力に優れ、洗濯・掃除・食器洗いで幅広く安心して使えます。廃食用油の域内資源循環でSDGsを進めます。

- 電話番号 044-276-0739
- 営業時間 9：00～17：00
- 定休日 土・日・祝
- アクセス JR 川崎駅よりバス大師高校前下車
- 所在地 川崎区塩浜 2-21-3
- URL kinarikko.kazekusa.jp/



MINAMIKAWASAKIガラス



つつじらんぷミニ **新名産品**

3,960円(1個)

川崎の花アゼリアをイメージした世界で一番小さなステンドグラスの足元灯です。お部屋のコンセントに差し込むだけで、優しい光があなたの心を癒してくれます。

- 電話番号 044-588-5902
- 営業時間 10：00～17：00
- 定休日 日・祝
- アクセス JR 川崎駅よりバス 20分 JR 横須賀線新川崎駅よりバス 5分
- 所在地 幸区南加瀬 2-21-12
- URL www.glass-in.jp/



相和シボリ工業



金胎麗漆

15,000円～25,000円

2012年「かわさきものづくりPR製品」として、へら絞りで作られたステンレス製の器で、表面に漆を施しました。通年販売していますが、注文より3週間後のお届けとなります。

- 電話番号 044-888-6361
- 営業時間 9：00～18：00
- 定休日 土・日・祝
- アクセス JR 南武線武蔵新城駅 徒歩 15分
- 所在地 高津区新作 3-3-2
- URL aiwasibori.com/



宝養生資材



宝養生せっけん

「宝養生せっけん」2,200円(1セット)、「川崎力」1,650円(1個)、「エステルの瞳」6,600円(1個)

富士通研究所と東京大学が開発した吸着性に優れた新素材「チタンアパタイト」が入った他では買えない固形石鹸です。手洗い、衛生面でご活用ください。小さなプレゼントにも最適です。

- 電話番号 044-976-0666
- 営業時間 9：00～18：00
- 定休日 土・日・祝
- アクセス 小田急線向ヶ丘遊園駅よりバス長沢下車すぐ
- 所在地 宮前区養生 2-19-17
- URL www.takara-youjyou.com/



からふる!



かわさき折り紙

1,100円(英語版1,430円)

川崎市の自然・歴史・産業などの地域資源から20色を選び、まちを色で元気にしようという思いを込めて作った折り紙です。各色2枚計40枚と20色の説明と5種の折り図を掲載したミニパンフ付き。

- 電話番号 090-2704-0119
- 営業時間 10：00～17：00
- 定休日 不定休
- アクセス 東急田園都市線宮崎台駅
- 所在地 宮前区宮崎 3-5-18



しむら



マダムヘナ

1,760円(25g×4Pセット)、1,430円(25g×2Pシェイカーセット)

厳選したハーブを独自の配合でブレンドした、100%天然植物のみの白髪染めです。ソフトブラック、ダークブラウン、ブラウン、オレンジの4色があります。

- 電話番号 044-855-2271
- 営業時間 10：00～17：00
- 定休日 土・日・祝
- アクセス 東急田園都市線宮崎台駅 徒歩 10分
- 所在地 宮前区馬橋 6-20-1
- URL www.simura.com



アンシエCHACO



らくらくKAWASAKIネクタイ

3,200円～7,400円(1本)

ものづくり都市として発展した川崎の工業の金属タッチと多摩川のみなが輝く様子をモチーフに織り上げたシルクネクタイ。予め結び目を縫っているため、片手で振り引くだけで簡単に着装できます。忙しい方やリハビリ中の方にラクラクです。

- 電話番号 044-900-8844
- 営業時間 10：00～19：00
- 定休日 日・祝
- アクセス 小田急線向ヶ丘遊園駅 又は 南武線登戸駅
- 所在地 多摩区登戸 2130-2 アトラスタワー向ヶ丘遊園 2階
- URL www.a-chaco.com/



ア
ン
シ
エ
チ
ハ
コ



KAWASAKIバッグ

黒(大) 1,760円(1個)、白(小) 1,320円(1個)

様々な表情を持つ川崎の魅力を8個の文字で表現した「ロゴ」が大人気のトートバッグです。Kはサッカー、Aは音楽の街や産業や市の権、Wは芸術等々。黒バッグは肩に掛けられます。白/バッグはお弁当を平らに入れられる広い底が特徴です。

- 電話番号 044-900-8844
- 営業時間 10:00 ~ 19:00
- 定休日 日・祝
- アクセス 小田急線向ヶ丘遊園駅 又は 南武線登戸駅
- 所在地 多摩区登戸 2130-2 アトラスタワー向ヶ丘遊園 2階
- URL www.a-chaco.com/ ネット販売あり



博
進
社



透明こま

大: 1,650円、小: 660円(1個)

回すと富士山の模様が浮かび上がり、周りが透き通って見える不思議なコマです。色によって様々な富士山の情景が浮かび上がるのが特徴です。



Colors,Future! 逆立ちこま

275円(1セット)

弊社人気商品逆立ちこまに、川崎市のロゴマークをモチーフにした絵付けをし、パッケージにブランドメッセージを配置した商品です。

- 電話番号 044-955-2044
- 営業時間 9:00 ~ 17:00
- 定休日 土・日・祝
- アクセス 小田急線新百合ヶ丘駅 徒歩 15分
- 所在地 麻生区千代ヶ丘 4-22-27
- URL hakushinsya-koma.com/ ネット販売あり

川崎駅北口行政サービス施設(かわさききたテラス)内の観光案内所において、かわさき名産品の一部展示・販売を行っております。



- 所在地 川崎区駅前本町 26番地 1 アトレ川崎 3階川崎駅北口通路
- 開設時間 平日: 9:00 ~ 20:00 / 土・日・祝: 9:00 ~ 19:00 (年中無休で営業します)
- 電話番号 044-200-2022



「Buy かわさきキャンペーン」 地元でお買い物を!

Buy かわさきキャンペーンのキャラクター、ばいぞーくん。売り上げ「倍増」で、まちをもっと元気にしようとする市内の「いいもの」を広めています。



かわさき名産品 2021▶2023

【発行】かわさき名産品認定事業実行委員会

【問合せ先】川崎市経済労働局観光プロモーション推進課 TEL.044 (200) 2329

川崎商工会議所 中小企業振興部 TEL.044 (211) 4114

一般社団法人川崎市観光協会 TEL.044 (544) 8229