

お弁当屋さんに関する情報誌。クイズに答えて賞品をゲット!

NEW クイズ!「これ、なあ〜に?」穴埋め漢字



お弁当の全国チェーン

フレッシュランチ39



※月刊フレッシュランチ39「39 BOOK」がHPより閲覧出来るようになりました!

クイズに答えて  
プレゼントを  
もらっちゃおう!

クイズ!「これ、なあ〜に?」穴埋め漢字

豪華景品が当たる!!

七夕キャンペーン!!

本部へようこそ フレッシュランチ39青森県南店

「昭和時代」へタイムスリップ 1963年

価格トレンド.com

『やっぱりサンキューが好き!』になる方法 No.55 外国人の苦手な食べ物は?  
HACCPによる衛生管理 No.55  
食のプロデューサーへ No.29 家庭菜園その続き  
心のエネルギー 第40回 ~出会い~  
和食料理長の旬を愉しむ お家で作れる一品料理コーナー  
「アナゴの天ぷら」「長芋の梅肉和え」



39 BOOK

# 器美の追求



## おもてなしの心を 伝えるのは 食器が奏でる妙なる調べ

私たちは、業務用食器の総合メーカーとして、常に新しい食文化の創造に取り組んでいます。夢のあるデザイン、そして環境に優しい食器…。皆様の楽しい“食”の思い出を演出する食器でありたいと願っています。

 **アヅミ産業株式会社**

業務用食器製造販売 | 弁当箱・ワンウェイ容器・メラミン食器・漆器

本社 / 〒331-0812 埼玉県さいたま市北区宮原町1-687  
TEL.048-654-5404 FAX.048-654-5434

■仙台営業所 / TEL.022-304-1830 FAX.022-308-1566

■東京営業所 / TEL.03-6891-2535 FAX.03-6891-2537

■横浜営業所 / TEL.045-276-6422 FAX.045-276-6424

■名古屋営業所 / TEL.052-835-5060 FAX.052-835-5020

■大阪営業所 / TEL.072-960-5221 FAX.072-960-5223

■福岡営業所 / TEL.092-437-5010 FAX.092-437-5013

■広島出張所 / TEL.080-6859-5262 FAX.082-553-0376

■伊奈配送センター / TEL.048-724-1166 FAX.048-724-1168

<http://www.adumi-sangyo.co.jp>

アヅミ産業

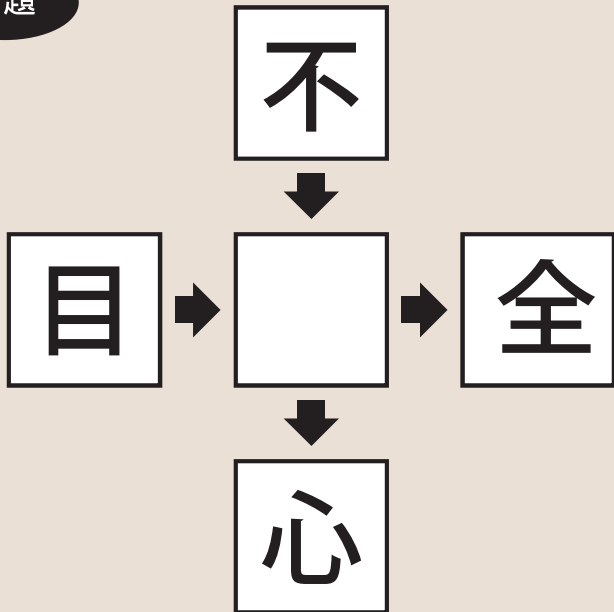
検索



# 穴埋め漢字

矢印に従って読むと二字熟語になるように  
□に漢字を入れてください

問題



# 豪華景品が当たる!! 七夕キャンペーン!!

クイズに答えて  
プレゼントを  
もらっちゃおう!

## 今月のプレゼント

アラジン  
グリル&トースター  
AGT-G13AG

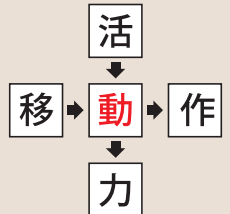
食パンが同時  
に4枚焼ける



サイズ:幅36cm×奥行35.5cm×高さ25cm

### Niceコメント賞

フレッシュランチ39清水店ご利用 M様  
こめやさんだからでしょうか。お米が美味しいです!弊社社長も絶賛しております。お米?炊き方?お水?何かこだわりがあるのでしょうか。こめやさんのご飯を残す社員がいません!



M様には豪華景品をお送りいたします!

6月の答え:動

7月号 答え	ご利用 店舗名
フリガナ	
お名前	
勤務先 会社名(部署名)	
勤務先 ご住所	
勤務先 TEL	
選択してください	
<input type="checkbox"/> 弊社のお弁当を 利用している <input type="checkbox"/> 利用していない <input type="checkbox"/> 他社のお弁当を 利用している	
39BOOKやお弁当についてご感想をお聞かせください	

応募  
締切 7月7日(木)

当選者の発表は、賞品の発送をもって  
代えさせていただきます。  
賞品はご利用店舗よりお届けいたします。

## ご応募はどなたでもOK

1

QRコードを読んでHPから 🔍



HP『美味しいねっと!』  
<http://www.lunch.co.jp>

プレゼントが当たる!

39BOOK「クイズ! これ、なあ〜に?」

CLICK

『美味しいねっと!』のトップ画面から上の39BOOKの  
バナーを選ぶと、39BOOKが動画でお楽しみいただけ  
ます。是非、ご視聴下さい。

2

左記ご記入の上このページをFAX

**FAX 025-290-7666**

※個人情報保護法に基づき、お預かりした個人情報は弊社プレゼント企画  
に対してのみ利用し、これ以外の目的で使用することはありません。  
※当選した場合はお名前を記載する場合がございます。予めご了承ください。

# 笑顔一杯

えがおいっぱい

食べるお客様を「喜」ばせたい。

気持ちも「届」ける、お弁当・・・

## 新製品 L-Stoneシリーズ【石の素材でできた容器】

- ・環境にやさしいプラスチック代替新素材
- ・主成分が国内産の天然資源(石灰石)の為、50%を超えるプラスチック使用量と焼却時のCO<sub>2</sub>を大幅に削減



※ストーンシート製品は、炭酸カルシウムが50%超含まれる為、容器リサイクル法の対象外です。  
50%を超えるプラスチック使用量を削減します。  
食品衛生法(厚生省370号試験)適合  
具体的処理法については、各自自治体の指示に従って下さい。



通常蓋

盛蓋

N蓋

TSR-70-55透明蓋 (OPS製)

TSR-10 透明蓋 (OPS製)

TSR-10 T透明低 (OPS製) 蓋



蓋：白

本体：白



蓋：黒

本体：黒



蓋：白

本体：白



蓋：黒

本体：黒

**可燃専用** 冷凍食品用の超耐寒グレードの製品も出来ます  
※注生産

**TSR-10ST** 新製品 レンジ対応

※透明蓋 (OPS製) もご使用頂けます。

**TSR-70-55ST** 新製品 レンジ対応

※透明蓋 (OPS製) もご使用頂けます。

社会がワクワクするようなCOOLで画期的な商品と食文化を創造しています

PR-47



お重



BWR-910



TSR-124



PR-46



アジロわっぱ



# TAKAGI INDUSTRIAL CO., LTD

たくさんの喜びを  
笑顔の器で包みたい

タカギ産業株式会社

日本プラスチック日用品工業組合  
JPI-8055

< 本社 > 〒587-0061 大阪府堺市美原区今井390-3  
< 東京支店 > 〒116-0013 東京都荒川区西日暮里4-28-6  
< 名古屋支店 > 〒452-0845 愛知県名古屋市中区西中津302  
< 九州営業所 > 〒807-0815 福岡県北九州市八幡西区本城東6-7-8  
< 仙台営業所 > 〒981-1105 宮城県仙台市太白区西中田4-13-8  
< 九州工場 > 〒820-0087 福岡県飯塚市舎利蔵130-1

TEL.072-362-3281 FAX.072-362-5662  
TEL.03-3824-5091 FAX.03-3824-5092  
TEL.052-504-5360 FAX.052-504-5367  
TEL.093-693-7735 FAX.093-693-7736  
TEL.022-355-5975 FAX.022-355-5977  
TEL.0948-25-2010 FAX.0948-22-3030

- 業務用弁当箱
- ワンウェイ容器
- 漆器
- メラミン食器
- コンテナ
- 生分解容器
- 衛生関連商品
- 厨房関連商品
- 副資材・消耗品
- 幼稚園容器
- PP食器

タカギ産業

検索

<http://www.mc-takagi.co.jp>



# 本部へようこそ

## フレッシュランチ39青森県南店



左から工藤範之店長 工藤勝利取締役 加藤剛さん

去る5月16日(月)からフレッシュランチ39青森県南店より3名の方が本部へ研修に来られました。

まず、「新潟店」の工場見学と樋口勝人社長との面談の後、本部ミーティングルームに於いて、ランチシステムやランチWeb等の説明をさせていただき、工藤取締役、工藤店長は「ぐるめし本舗」で配送見学、加藤さんは、「新潟店」及び「ぐるめし本舗」にて製造など工場全般の研修を27日まで行っていただきました。

### 研修を終えて



工藤勝利  
株式会社オリワン  
取締役  
きざん三沢  
総料理長

一連の工程の見学、研修では得るものが多く、大変有意義であったと一同ひとしく感想を述べておりました。この度の訪問でお話しさせていただいた皆様に感謝です。



工藤範之  
株式会社オリワン  
オリワンフーズ  
店長

今回の研修を通じて自店舗以外を知ることの大切さを認識させられました。この度の研修で学ばせていただいた事で問題点と改善策を自分なりに考え、生かして行きたいと思います。



加藤剛  
株式会社オリワン  
オリワンフーズ

あっという間の研修期間でした。この経験を自店で生かし、成果を上げたいと思っています。自店に戻ってからが本当の意味でのスタートです。研修を生かせる様業務にあたります。

### フレッシュランチ39青森県南店

株式会社オリワン(本社)  
青森県三沢市東岡三沢3丁目41-85  
代表取締役社長 戸 栄司氏

フードサービス事業部  
オリワンフーズ  
青森県上北郡おいらせ町松原132-49

青森県は、中央にそびえたつ奥羽山脈の北端八甲田山を挟み、日本海側を津軽地方、太平洋側を南部と呼び、青森の気候を二分しています。津軽地方は大量の雪が降りますが、南部ではほとんど積雪がありません。また、気質も全然違い、南部は温和で大人しい性格、一方津軽は「じょっぱり」と言われる旧来の頑固な人が多いとか…ちなみに工藤店長は南部出身、加藤様は津軽出身、工藤取締役はどちらでもない十和田の出身との事です。



青森県南店の皆様お疲れ様でした



新潟のおいしいお米を  
産地直送にて  
お届けします。



〒940-0087 新潟県長岡市千手2丁目10-20  
0120-058-041



# 「昭和時代」へタイムスリップ



59年前「1963年」へタイムスリップ!!

## 《1963年(昭和38年)の主な出来事》

### 【吉展ちゃん誘拐事件】

3/31 東京・入谷で吉展ちゃん誘拐事件。身代金奪われる。

### 【狭山事件】

5/1 埼玉県狭山で女子高生誘拐事件。

### 【三井三川鉱で炭塵爆発】

11/9 三井三川鉱で炭塵爆発。458人死亡。

### 【ケネディ大統領暗殺】

11/23 ケネディ大統領暗殺。(日米間テレビ宇宙中継受信実験成功し、事件を受信)

### 【力道山暴力団に刺される】

12/8 力道山、東京赤坂のナイトクラブで暴力団員に腹を刺される。

## 《ヒットソング》

高校三年生 舟木一夫

若い季節 ザ・ピーナッツ

こんにちは赤ちゃん 梓みちよ

東京五輪音頭 三波春夫

見上げてごらん夜の星を 坂本九

美しい十代 三田明



## 《テレビ》

鉄腕アトム

鉄人28号

底抜け脱線ゲーム

アップダウンクイズ

連続テレビ小説「あかつき」 佐分利信 荒木道子

大河ドラマ「花の生涯」 尾上松緑 淡島千景



## 《物価》

ラーメン 50円

かけそば 40円

牛乳 16円

喫茶店(コーヒー) 60円

銭湯 23円

週刊誌 40円

新聞購読料 450円

映画館 250円



## 切身のことならお任せください!



## おいしさの真ん中へ、直球勝負。

新堀は、常にお客様の視点で食に対するニーズに対応し、「安全・安心」な製品と顧客満足を提供いたします。原料調達から加工・販売まで行い、大手量販店、ホテル、各スーパーマーケット、業務店、市場など中心に製品を提供しております。

おいしいの真ん中へ  
niibori 株式会社 新堀

原料取扱量	切身生産量	原料取扱量
2,000t/年 1ヶ月平均 約166t	2,500t/年 1ヶ月平均 約208万切	120万パック 1ヶ月平均 約10万パック

niibori 株式会社 新堀 〒959-1289 新潟県燕市東太田 6063-4 TEL(0256)66-1945 [www.sakeyama.net](http://www.sakeyama.net)

# 価格トレンド.com



新型コロナウイルスから始まり原油価格の高騰、ロシアのウクライナ侵攻、130円台突入の円安と価格上昇圧力が止まりません。テータバンクによると主な外食産業100社のうち29社が本年4月までの1年間にメニューの値上げを実施しており、今後値上げの動きが一段と広がっていくものと予想されます。社会保険料等の値上げに続き家計を直撃する値上げの第2波、最近のトレンドを調査してみました。



## 【外食】

- ▶ケンタッキーフライドチキン 定番商品 10円～ 6・7月～
- ▶マクドナルドハンバーガー 20円 3月14日～
- ▶スシロー 1皿最低価格 10円 10月～
- ▶CoCo壱番屋 各カレー 33円 6月～
- ▶餃子の王将 餃子 22円 5月14日～
- ▶松屋 牛めし特盛 30円 5月2日～
- ▶すき屋 牛丼並盛 50円 2021年12月23日～



## 【食料品】

- ▶家庭用小麦粉 4～9% 1月～
- ▶家庭用食用油 40円/kg以上 4月～
- ▶食パン 8～9% 1月～
- ▶醤油 4～12% 3月～
- ▶マヨネーズ 3～9% 3月
- ▶カルビーPチップス 7～10% 1月～
- ▶ブルボンアルフォート 約5% 5月～
- ▶カップ麺 5～12% 6月～
- ▶コカ・コーラ 5～8% 5月～
- ▶伊藤園 ペットボトル4～8% 7月～
- ▶アサヒビール SUPER D R Yなど 10月～



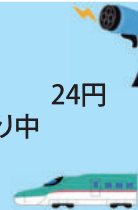
## 【日用品】

- ▶ティッシュP 10～15% 3月・4月～
- ▶紙おむつ メリーズ 約10% 4月～
- ▶アルミホイル 15%以上 2月～



## 【食料品】

- ▶電気料金(5月の平均モデル月額料金と4月と比較した月の値上がり額)
  - ◎東北電力 8,536円 105円 ◎東京電力 8,505円 146円 ◎北陸電力 7,211円 24円
  - ◎関西電力 7,497円 24円 ◎九州電力 7,221円 60円 ※8か月連続値上がり中
- ▶ガス料金(5月の平均モデル月額料金と4月と比較した月の値上がり額)
  - ◎大阪ガス 6,502円 92円 ◎東京ガス 5,784円 90円
- ▶JR新幹線 年末年始・GW・お盆を「最繁忙期」の対象とし2022年4月以降400円高くなる。
- ▶高速道路 4月より首都高上限料金が、料金距離35.7km超1,320円(普通車・ETC搭載)が、料金距離55.0km超1,950円が適用となる。
- ▶医療費 10月より75歳以上の高齢者医療費窓口負担が1割から2割へ



先にも述べましたがしばらく様々な値上げラッシュは止まらないでしょう。ウクライナでの小麦の収穫量が前年の7割との報道もあり先物相場は不安定で、今秋には日本政府の輸入小麦売り渡し価格が再度引き上げられるのは確実と思われます。逆に大手スーパー各社のPB商品価格凍結宣言、もはや「がまん比べ」状態となっており、「値上げしません」は6月30日までと高らかに謳ってはいるものの、値上げを回避したままのチキンレースは続けられるのでしょうか。これからも目が離せません!!



## ITインフラから Webサイト構築まで お任せください

DX時代のベストパートナー!!

あなたのビジネスに変革をもたらすIT環境、Webシステム、サイト活用をクリエイト。

年間600件以上の豊富な実績で、あらゆる企業の問題解決をサポートします。

- インフラ環境運用
- データセンターサービス
- ECサイト構築
- ネットワーク環境構築
- データバックアップ
- 予約システム構築
- 高品質プロバイダ
- Webサイトセキュリティ
- システム保守サービス
- AWS環境構築
- Webシステム開発
- スマートフォン対応
- ホスティング全般
- Webサイトデザイン
- アクセス解析

トータルインターネットソリューション

株式会社 **グローバルネットコア**

Global Network Core Co., Ltd.

〒950-0916 新潟市中央区米山1丁目11-11 昇ビル  
TEL025-244-0144(代) [グローバルネットコア](#) 検索



AWSコンサルティングパートナー認定企業

# 『やっぱりサンキューが好き!』になる方法

## No.55 外国人の苦手な食べ物は?

(株)フリーダム 清水正敏



外国人が街の界隈から消えてから、もう2年ほど立ちます。街の賑わいも少しずつ戻ってきているものの、観光客が少ない分、まだまだ本調子ではありません。酒好きな私にとっては居酒屋に入り易い状況で嬉しいことですが、お店の経営者やスタッフの皆さんは、それどころではありませんね。

さて、外国人に好まれる食べ物といえば、寿司、天ぷら、ラーメンと相場が決まっていますが、ところで嫌いな食べ物は何でしょう? 想像通り、塩辛、梅干し、納豆が定番ですね。意外にも、卵かけご飯やこんにゃく、油揚げを使った料理も、不人気メニューです。活き造りや有頭海老も気味悪いと敬遠されがち。各国の習慣にもよりますから、一概に外国人とひと括りにできませんが、刺し身や肉刺し類も敬遠されるそうです。

東南アジア系では豆腐は加熱食品なので冷奴が理解不能。欧米人から見ると、鍋料理のようにみんなでつついて食べるものは不思議なようです。人気のラーメ

ンですが、習慣上、豚骨味はイスラム圏では当然NGですね。全体と言えることは、食べてみれば美味しいのですが、生食文化が浸透していないので非加熱の食材は好まれない傾向があるようです。タコ、ホヤ、ナマコも見た目からかNGです。

日本のタコ消費量は世界のタコ消費量の60%にあたります。旧約聖書には‘ウロコ’のない魚は食べてはいけないとの記述があり、特にタコは「悪魔の魚=devilfish」として嫌われています。

余談ですが、焼き鳥の塩とタレ、私は塩派ですが、欧米人はなぜかタレを好むそうです。タレの味がなんとも美味しいそうです。外国人旅行者の受け入れが拡大されてくると、円安効果も手伝い、大勢の外国人が押し寄せて来ることでしょう。また以前の様な賑わいが戻って活気づいてくれると良いですね。



## ICT のことなら全ておまかせください

AI やクラウドを活用した最新ソリューションから、サーバーやネットワークなどのインフラ基盤の構築、業種・業務パッケージやオリジナル開発、運用 / HW保守などワンストップサービスでお客様のビジネスの成功を支援させていただきます。

**nncc**  
日本電通グループ

画像認識AIソリューション  
**nVision**

IBM Watson を活用した  
乳癌AIサポートネット  
**CB3**

汎用性の高いクラウドシステムをコンプライアンスに実現  
販売管理コア・パッケージ  
**MASTERPIECE**

RPA管理ツール **BPA1**  
野良口業務を解決します

RPA

冠婚葬祭業務の効率化  
AI-OCR-PRA  
**BPA2**

働き方改革・テレワーク



<https://www.nncnet.co.jp/>  
sales\_promotion@nncnet.co.jp  
025-378-2221



# HACCPによる衛生管理 No.55

～HACCP 認証取得に向けて～ **食品安全マネジメントシステム** HACCP 認証協会 会長 中山博友

## 食品安全マネジメントシステム (FSM) の要求事項 PRPとHACCPを有効に実施するための管理

### FSMS14 外部監査規程

#### ●要求事項

組織は、食品安全に影響するサプライヤーに対する評価、承認及びモニタリングの継続に関する手順を定めこれを実施、維持しなければならない。サプライヤーに対する評価、調査の結果及びフォローアップは記録に残さなければならない。

## 食品サプライチェーンに求められること 食品製品の生産及び顧客へ配送に関わる組織

### サプライヤーマネジメント (供給業者管理)

#### 1. サプライヤーの事前評価 (アセスメント)

- ①食品安全のための**プログラム**が存在すること。
- ②それが効果的に稼働していること。  
(**食品安全・法令遵守・品質特性保証**)
- ③**食品安全モニタリング (衛生)**が出来ていること。  
(**管理基準**があり、それを満たしている**記録**がある)
- ④**不適合の管理**  
(**トレーサビリティ、リコール手順**があること)
- ⑤**従業員トレーニング**が行われている事

#### 2. 文書化及び記録保持

- ①食品安全及び品質プログラムは**文書化**されていないなければならない。
- ②**責任及び権限**が具体的に示され、現行基準に合致しているか**レビュー (確認)**する。
- ③記録の迅速な**レビュー・署名**及び**日付記入**されなければならない。
- ④サプライヤーは顧客が要求する**保証書、分析証明書及び適法証明書**を発行すること。

#### ●考え方、具体的事例

購買先 (サプライヤー) の選定

○組織が、購買及び外注を行う際には、相手先の企業情報、管理体制、保障体制などの評価を行う。

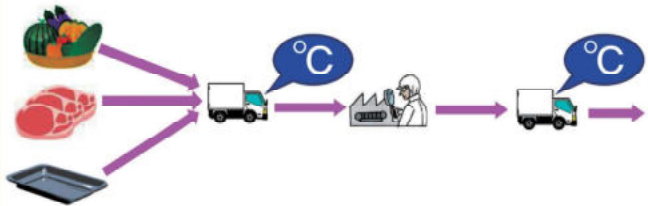
### 食品衛生管理報告書(1)

住所		お取引先名	
業種		検査区分	
立会人		調査員	
総合評価		衛生管理状況評価	
		細菌検査評価	
【総合所見】(問題点及び、改善対策事項)			

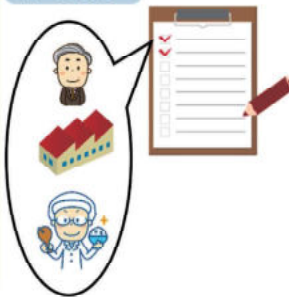
#### 【細菌検査結果】

##### (製品検査)

検査項目	一般細菌数	大腸菌群	大腸菌	黄色ブドウ球菌	サルモネラ	腸炎ビブリオ	判定
検体名							



#### 取引前の チェック



#### 取引上の 監査



株式会社  
総合衛生管理

トータル・ハイジーン・ハサップ  
**HACCP 認証協会**  
CODEX・GUIDELINE・AUDIT

## HACCP 認証コンサルタント株式会社

◆HACCP 認証コンサルタント(株)オフィス◆TEL/FAX: 0942-52-5323◆Email: n8058nh@ybb.ne.jp

〒833-0014 福岡県筑後市尾島 681-1◆福岡事業部/北陸事業部/広島事業部/東京事業部/熊本事業部/大阪事業部



JFSM 監査会社

**HACCP 認証株式会社**

〒833-0031 福岡県筑後市大字山ノ井 235 番地

TEL/FAX: 0942-42-5617 Email: info@haccpninshou.jp

登録番号: 3000002

# 食のプロデューサーへ

39BOOK編集局員 上田信男



## No.29 家庭菜園その続き

企業の間で取り引きされるモノの価格「企業物価指数」は前年の同じ月をこの4月で14ヶ月連続で上回っており、上昇率は10.0%となりました。それとは対照的に消費者物価は、ジワジワと上がり続けてはいるものの上昇率はようやく2%台に乗ったところです。

原因は主に資源高と円安と思われまます。日清オイリオグループは21年4回の値上げをして価格転嫁は進むものの、12月期連結決算では売上高25%増、営業利益26%減との結果となっており、企業ごとで結果に差が出ているようです。

さてタイトルの家庭菜園その続きですが、私は今まで家庭菜園はプランターと猫のひたいほどの場所でホーレン草などを種まきして食し楽しんできました。この度近くの知人より自宅前の畑で2畝遊んでいるから、何か植えるようであれば貸すよという連絡をもらい喜んで借りることにしました。

皆さんも好きな方は多寡こそあれど様々なものを植え、ひっ

そりと楽しんでいることと思います。

新型コロナの影響で外出自粛のきらいもあってか、ホームセンターの苗木やお花のポット売り場は例年以上に家族連れで賑わっています。

すでに自宅では、プランターでミニトマトの「シュガープラム」「スイッテレ」やキュウリ、ゴーヤなど植え付けを終え、ホーレン草も種取りのため陰干ししているところです。今のところ根張りしたのか新芽も出てきて順調に成長しております。

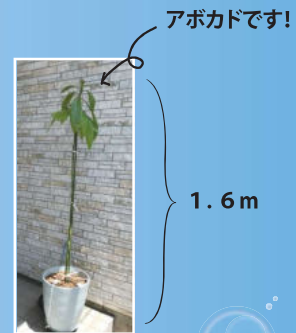
お借りした2畝には悩んだ末、ジャガイモ6個、水ナス2P、白茄子1P、オクラ2P、ダメ押しでマクワウリの「クリーン」と「イエロー」を1苗ずつ植え付けました。そしてまだ半畝余っているので枝豆の種を蒔く予定です。

芽かきや水やりは一緒にやるからその都度行かなくてもいいのですが、収穫だけは責任をもってやってくださいとクギを刺されました。確かにオクラなどは収穫のタイミングがありま

すから、それを逃すと固くて食せません。

まだどうなるか分かりませんが、無事収穫できた時には機会をみて報告したいと思っております。

それと以前報告した「バナナ」「パイナップル」「ベビーパイナップル」ですが、冬期間の暖房費や管理が大変で、バナナは一度も開花せず断念、「パイナップル」「ベビーパイナップル」はなんとか開花し結実しました。アボカドも、素人に実は無理と知りながら、観賞用にと生育中、ひとつは1メートル超えとなり、屋内で越冬し黄緑色の若葉に命の息吹を感じます!!



### 「食」に関わる全てをご提案

メラミン食器・漆器・強化磁器・業務用弁当容器  
サービストレー・テーブルグッズ・調理備品・各種OEM製品



Daiwa  
株式会社 台和

本社(食器営業部)：〒110-8531 東京都台東区上野5-6-10 HF上野ビルディング3階  
大阪営業所：〒543-0056 大阪市天王寺区堀越町10-13 天王寺まつむらビル6階  
名古屋営業所：〒461-0022 愛知県名古屋市中区東大曾根町37-1 高松ビル2階

TEL 03-3834-4115 FAX 03-5688-3136  
TEL 06-6776-8721 FAX 06-6776-8708  
TEL 052-936-6131 FAX 052-936-6133

## 第40回

# 心のエネルギー

～ 出会い～

よく「熱しやすく冷めやすい」とか、人それぞれの性格を表現することがありますが、私の場合は「熱しやすく、冷めにくい」?のではないかと思っています。若かり頃は「熱しやすく、冷めやすい」性格で、歳を重ねるごとにポットや水筒のように性能が良くなったのかもしれませんが。学生時代に親しんだスキーや、ギター演奏(作詞・作曲)等々は永遠の若大将こと、加山雄三さんに憧れて熱中したものでした。

余談ですが、スキースクールの指導員のアルバイトをしていた学生時代。バイト先の湯沢新日本スキー場(現・湯沢パークスキー場)に、加山雄三さんが毎年ご家族でスキーに来られていて、私は時々加山さんの息子さん二人にスキーのレッスンをさせていただいたりして、そのご縁で当時加山さんが主演の日テレ系ドラマ「せーの!」にスキーのインストラクター役(ちよい役ですが、一応セリフもありましたよ)で出演させてもらうこともありました。

この頃のスキーは映画「私をスキーに連れてって」が大ヒットし、空前のスキーブーム。どこのスキー場に行ってもゲレンデのBGMには松任谷由実さんの曲(「私をスキーに連れてって」の挿入歌)が流れていて、スキーリゾートの苗場スキー場では、この映画上映以降、毎年恒例でユージンこと松任谷由実さんのライブが開催されています。社会人になりたての頃まではスキーを続けていましたが、福岡への転勤を境にスキーをする機会が無くなってしまっただけからは再びスキー場に出かけることもほとんど無くなりました。その頃に仕事で数回ゴルフをする機会はありましたが、当時のゴルフ場のラウンド料はと言えば、現在の3倍近くとても若いサラリーマンが没

頭出来るスポーツには到底思えなくて、クラブ等の道具は揃えたものの30年近く筆筒の肥やしになっていましたが、ひよんなことからゴルフに誘われて骨董品のようなクラブを持って出かけたのをきっかけに、すっかりハマってしまったのです。

今では1に仕事、2に仕事、3、4が無くて5にゴルフでしょうか(こう書かないとマズいかな...)。50代の半ばにして始めたようなもので、周りには上手い人ばかりです。その遅れを取り戻そうと練習場には結構お金を使いました。健康の維持にも役立ちながら古い先長く楽しめるのはゴルフしかないとも思いつつ、冷めるどころか益々熱くなるばかりです。最近では老若男女問わずゴルフに親しむ人が多くなりました。興味はあるけど敷居が高いと感じている方であれば、是非始めてみてはいかがでしょうか。健康にも役立って、人との関わり方も幅が広がり、何より出来なかったことが出来るようになった時の喜びは代えがたいものがあります。

過日、フレッシュランチ39三条店の長井守事業部長と石澤一幸工場長、そしてオーシャンシステム宅配事業部でシステムを担当している高野昭和アシスタントマネージャーとラウンドして来ました。普段なかなか接することの少ない人であっても、ゴルフという接着剤で結び付くことが出来ました。日本海を眺望できるゴルフ場で身も心もリフレッシュです。これぞ「心のエネルギー」。バックの写真はその時の様子です。こんな景色との出会いも素敵だと思いませんか?

杉田仁史

AiHO

## 大量調理における省力・省人化をサポート

人と環境にやさしい炊飯機  
ライスフレンドeco-K

熱風と蒸気で多彩に加熱  
コンビオープン

大量野菜をラクラク切さい  
フードスライサー

厨房の未来をカタチに

株式会社 AiHO

本社・工場/〒442-8580 愛知県豊川市白鳥町防入60 TEL0533-88-5111 FAX0533-88-4510

支店/札幌・東京・名古屋・大阪・九州

営業所/釧路・盛岡・秋田・山形・栃木・埼玉・千葉・多摩・横浜・長野・豊川・京都・神戸・岡山・四国・大分・長崎

AiHOの業務用調理機械は、大量調理における省力・省人化をサポート。施設の新築、改修、機械の入れ替えや施工、メンテナンスもご相談ください

アイホー  
webサイト  
こちらから  
www.aiho.co.jp





和食料理長の旬を愉しむ

7月  
July

おうちで作れる

一品料理コーナー

### アナゴの天ぷら

《材料》

アナゴ  
しし唐辛子  
サラダ油  
天ぷら粉  
水  
小麦粉

天つゆ  
大根  
しょうが  
《飾り》  
すだち

アナゴの魅力はふわふわの食感とリーズナブルさ！  
クセがなく淡泊な味で身が柔らかいアナゴは是非天ぷらで。サクッとした衣とアナゴの食感は絶妙です。しかも価格もリーズナブル♪

ふわふわ〜♪



#### 《アナゴの天ぷらの作り方》



① アナゴを捌きます。でもと〜っても難しいので、開いたものを使用しましょう。



② アナゴを2〜3等分して水気をしっかりふきます。



③ 揚げた時に丸まらない様、皮に切れ目を入れておきます。天ぷら粉と水を混ぜて衣を作ります。

※チャレンジしたい方は是非 39BOOK 動画をご覧ください。



④ アナゴに小麦粉をまぶし、衣をつけて皮を下にして170℃の油で揚げ、盛り付けます。



⑤ すだちを飾って出来上がり♪ 天つゆにお好みで大根おろし・おろししょうが等を入れて召し上がれ。

※水のかわりに炭酸水を使うとサクッと揚がります！

旬を愉しむおまけの一品料理 『長芋の梅肉和え』  
長芋の千切りに大葉と梅肉を和えるだけ！お醤油も入りません！長芋の酵素と梅の酸味が消化を助けさっぱりとして暑い夏には最高です！



アナゴの捌き方については、美味しいねっとHP「39BOOK」の動画を参考して下さい。

『安心・安全・健康』な食材を提供しています。



もっと楽しい新食文化

全国の仕入先からいち早く情報をお届けします。  
お気軽にお問い合わせください。

総合食材商社  
YOSHIMURA  
FOOD

株式会社ヨシムラ・フード  
TEL 048(986)4147・FAX 048(989)0622  
E-mail: info@mizuho-foods.co.jp  
http://y-food-h.com/

ケイタリング 麵史上  
最太麺！

# ケイタリング 黒太そば

YouTube



キッセイ商事株式会社 澤志庵製麵所  
399-0702 長野県塩尻市広丘野村1914 TEL(0263)53-3691 FAX(0263)51-1461  
shokuhin@kissei-shoji.co.jp https://www.kissei-shoji.co.jp/

## Rice Portion Specialities

容器・シート供給機はじめました



ms-tec.jp

エムステック株式会社



CHAIN OF HAPPINESS

一杯のコーヒーが生み出す幸せの連鎖



〒920-0364 石川県金沢市松島1丁目35番地  
TEL (076) 249-4100 FAX (076) 249-9922



お肉みたいで、おいしい大豆!!



※動物性原材料とは、牛肉・豚肉・鶏肉・卵・乳・はちみつ等の畜産物・魚介類を含む原材料を指します。  
※本製品は、大豆加工食品を使用しています。

業務用ゼロミートは、ハンバーグ・ソーセージ・ハムをご用意  
お弁当の食材としてもおすすめです!

【ご注文に関するお問い合わせ先】

大塚食品(株)営業本部 フードクリエイティブ部

TEL:03-3219-1815 FAX:03-3219-1688(月~金曜日 9~17時 祝日を除く)

液体・粘体の小袋詰め 1g ~ 300g、容器詰め 1kg ~ 20kg

小袋充填 / 容器詰め充填承ります。

サイズ変更・開発品、何なりとお申し付けください



即席みそ汁・めんつゆ・鍋つゆ・醤油・ソース・各種たれ類からふりかけやドレッシング、業務用調味料まで、お弁当に使える小袋調味料を多種多様に取り揃えています。

東味株式会社

千葉県柏市高田1113番地34

TEL.04-7144-6438

FAX.04-7144-6418

http://www.toumi.co.jp/



創業明治四十四年

豆の内山藤三郎商店

〒956-0112 新潟県新潟市秋葉区新保1226番地

TEL 0250-38-2223 FAX 0250-38-5091

URL http://www.touzaburo.com/

軽包装~重梱包用

包装資材・自動包装機・バーコード・物流機器・HACCP機材  
包装資材・省力機器のコンサルタント

天野商事株式会社

【本社】新潟市東区紫竹卸新町1808-29 (〒950-0868)

☎ (025)273-3681 FAX(025)271-7456

【長岡センター】長岡市新産3丁目4-5 (〒940-2127)

☎ (0258)46-9177 FAX(0258)46-4976

URL http://www.amano-net.co.jp

E-mail amano-shoji@amano-net.co.jp

「万がいち」に備える「安心」。

お客様の「万がいち」に素早く対応します。

取扱保険会社



東京海上日動火災保険(株)

東京海上日動あんしん生命保険(株)



あしなが保険 株式会社  
プロジェクト新潟本店

新潟市中央区上近江4丁目2番20号 日生第二ビル3階G室  
TEL025-285-3635 FAX025-285-3277 E-mail:takao.goto@ashinagahoken.com

24時間  
事故受付



0120-119-110



お弁当の全国チェーン

# フレッシュランチ39

## をご紹介します

### 日配弁当(デリバリーランチ)の製造・販売

お勤め先の工場や事務所にお届けします  
※お弁当の種類・価格については最寄りの店舗にお問い合わせ下さい。



### フレッシュランチ39のこだわり

#### 安心・安全

おいしさは安全から。おいしいお弁当をあなたのお手元にお届けするため、私たちは厳しい衛生管理を忘れません。

#### 栄養チェックも一目瞭然

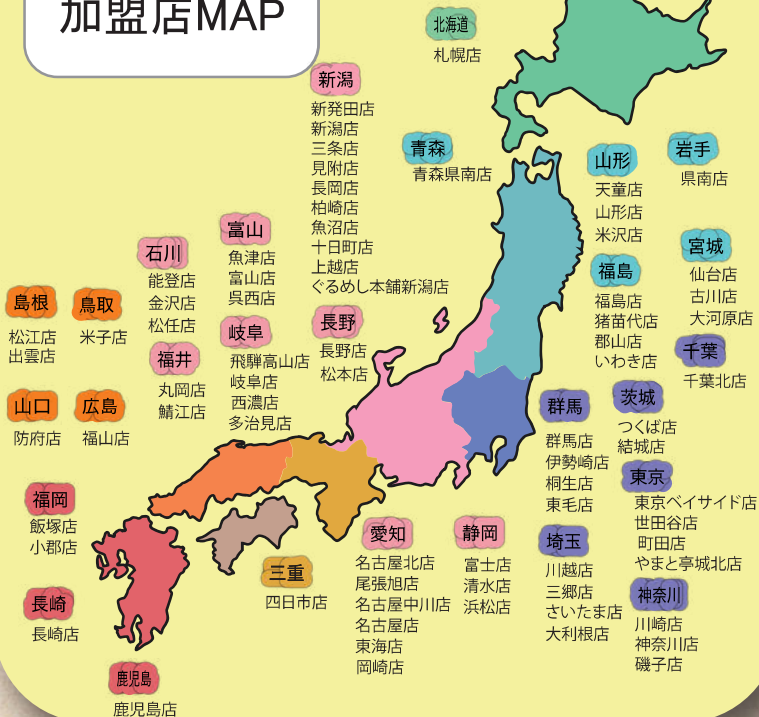
カラフルなメニュー表に各お弁当のカロリー数を表示。栄養バランスに配慮した日替わりメニューを当日調理・当日盛付。元気に働くあなたの健康を応援します。

#### 思いやりいっぱい、手作り弁当

食材や水、衛生にこだわるフレッシュランチ39だから、お弁当はやっぱり手作り。ひとつひとつ丁寧に、真心込めて作り上げるから、毎日のお弁当がおいしいうれしい。身体がイキイキしてくるランチメニューで、今日もお仕事頑張ってくださいね!



### 加盟店MAP



### 7月生まれのオーナー様

7/3

富山店 (株)フードシステム  
代表取締役社長 魚谷 和彦様

7/7

福山店 (株)ホームィダイニング  
代表取締役社長 岡崎 真悟様

7/9

清水店 (株)こめやフードサービス  
代表取締役 米田 成正様

# HAPPY BIRTHDAY



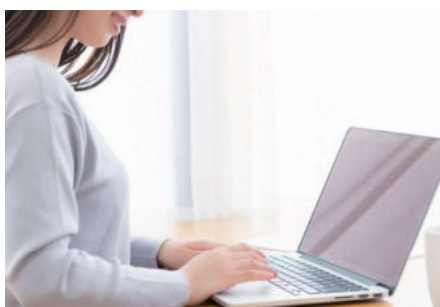
# ショクカイWEBサイトで リモート発注 はじめませんか？

## WEB会員限定の 便利なサービス

ショクカイのWEBサイトを活用すれば  
普段の発注がもっと手軽にもっと便利に。  
まずは会員登録を！

## ショクカイWEBサイトのメリット

### いつでもどこでも発注



ネット環境さえあればどこからでも発注可能。キーワード検索やお気に入り機能など、商品も素早く探すことができます。

### 全ての情報が見られる



商品の画像や価格の情報はもちろん、商品規格書も確認できます。規格書はダウンロードして保管することもできます。

### WEB限定の企画

#### 掘り出し物市

数量限定！在庫限りの大特価

# MONDAY SALE!!

WEB限定のセールを毎週開催。お得な割引商品情報をメールマガジンでも随時お届けします。

## WEBサイトの登録の流れ

## サービスがご利用出来る「簡単」4ステップ

### STEP. 1

弊社営業担当または下記お申し込み先に、ご発注担当者名、メールアドレスをご連絡ください。

### STEP. 2

弊社からご担当者様へIDと初期パスワードをご連絡いたします。

### STEP. 3

WEBサイトよりログインしてください。

### STEP. 4

ご利用開始となります。

**ショクカイWEBサービスは既に弊社とお取引のあるお客様専用のサービスです。**

※WEB登録をご希望の方、及び新規お取引をご希望の方はお問い合わせください。

※弊社より発行するお客様IDとパスワードはお客様管理の下、お取り扱いにはご注意ください。

※セキュリティの為、パスワードは定期的に変更していただく事をお勧めします。弊社が発行したパスワードを継続してお使いにならないようお願いします。

お問い合わせ

TEL:03-5828-2561 URL:www.shokukai.co.jp

株式会社ショクカイ 東京都台東区東上野5丁目2番2号 日本生命東上野ビル





## 加盟店電話番号一覧

お弁当のご注文・お問い合わせはお近くの加盟店へどうぞ

北海道	札幌店 011-871-7900	東京都	町田店 042-734-2319	静岡県	富士店 0545-57-3030
青森県	青森県南店 0178-50-1511		城北店 03-3927-1124		清水店 054-265-8339
岩手県	県南店 0197-25-8259	神奈川県	神奈川店 044-587-9339		浜松店 053-438-1881
宮城県	仙台店 022-288-8600		川崎店 044-281-2011	愛知県	名古屋北店 052-903-8239
	古川店 022-923-3949		磯子店 045-778-9639		尾張旭店 0561-52-3139
	大河原店 0224-53-2121	新潟県	新発田店 0254-20-2468		名古屋中川店 052-432-8539
山形県	天童店 0237-41-0123		新潟店 025-288-1639		名古屋店 052-384-2839
	山形店 023-641-7244		三条店 0256-33-0011		東海店 052-601-6839
	米沢店 0238-36-0039		見附店 0258-63-5939		岡崎店 0564-22-7010
福島県	福島店 024-545-4939		長岡店 0258-21-1039	岐阜県	飛騨高山店 0577-57-5556
	猪苗代店 0242-63-2239		柏崎店 0257-24-8225		岐阜店 058-248-3039
	郡山店 024-939-6339		魚沼店 025-776-7762		西濃店 058-327-8839
茨城県	つくば店 029-847-3900		十日町店 025-757-2256		多治見店 0572-24-5739
	結城店 0296-32-9411		上越店 025-543-6446	三重県	四日市店 059-345-1491
	群馬店 027-372-3923		ぐるめし本舗 025-278-9684	広島県	福山店 084-920-1139
群馬県	伊勢崎店 0270-25-9323	長野県	長野店 026-284-8811	鳥取県	米子店 0859-39-3111
	桐生店 0277-20-7551		松本店 0263-57-6664	島根県	松江店 0852-26-3141
	東毛店 0276-22-1551	富山県	魚津店 0765-24-3960		出雲店 0853-25-3939
	川越店 049-231-0039		富山店 0764-52-6111	山口県	防府店 0835-24-0439
埼玉県	三郷店 048-949-4232		富西店 0766-64-2513	福岡県	飯塚店 0948-22-8363
	さいたま店 0480-73-2866	石川県	能登店 0767-37-2236		小郡店 0942-41-7701
	大和店 0480-72-2230		金沢店 076-268-5111	長崎県	長崎店 095-821-1339
千葉県	千葉北店 043-380-1166		松任店 076-275-1175	鹿児島県	鹿児島店 099-228-8881
東京都	東京ベイサイド店 03-3687-2100	福井県	丸岡店 0776-66-3355		
	世田谷店 03-3309-7170		鯖江店 0778-52-6660		



# 本物の おいしさを、 茶畑から。

～茶産地育成事業46年～





## 日本<sup>※1</sup>、世界、No.1<sup>※2</sup>

—ギネス世界記録®認定 緑茶飲料販売実績—

空容器の散乱防止・リサイクルにご協力ください。

※1 インターシスR1無糖茶飲料市場データ2021年1月～12月の「お～いお茶」ブランド販売金額 ※2 記録名「最大のナチュラルヘルシーRTD緑茶飲料(最新年間売り上げ)」  
 正式英語記録名「Largest NH RTD green tea brand retail RSP, current」 記録対象ブランド:「お～いお茶」ブランド<sup>※3</sup> 対象年度:2021年01月～12月 ※3「お～いお茶」ほろろ茶製品を除く