

お弁当屋さんに関する情報誌。クイズに答えて賞品をゲット!

NEW クイズ「判じ絵クイズ」この絵の意味は?



お弁当の全国チェーン

フレッシュランチ39



※月刊フレッシュランチ39「39 BOOK」がHPより閲覧出来るようになりました!



### 各店の「コロナ対策」紹介

清水店 浜松店 岡崎店 富山店 千葉北店 オーシャンシステム

本部訪問 フレッシュランチ39鯖江店 代表取締役社長 園真和様  
『やっぱりサンキューが好き!』になる方法 No.47 りんご対決  
HACCPによる衛生管理 No.47  
食のプロデューサーへ No.21 コロナウイルスとの長いお付き合い  
和食料理長の旬を愉しむ お家で作れる一品料理コーナー 「たらちり」



39 BOOK



お弁当の全国チェーン

# フレッシュランチ39 をご紹介

## 日配弁当(デリバリーランチ)の製造・販売

### フレッシュランチ39のこだわり

#### 安心・安全

おいしさは安全から。おいしいお弁当をあなたのお手元にお届けするため、私たちは厳しい衛生管理を忘れません。

#### 栄養チェックも一目瞭然

カラフルなメニュー表に各お弁当のカロリー数を表示。栄養バランスに配慮した日替わりメニューを当日調理・当日盛付。元気に働くあなたの健康を応援します。

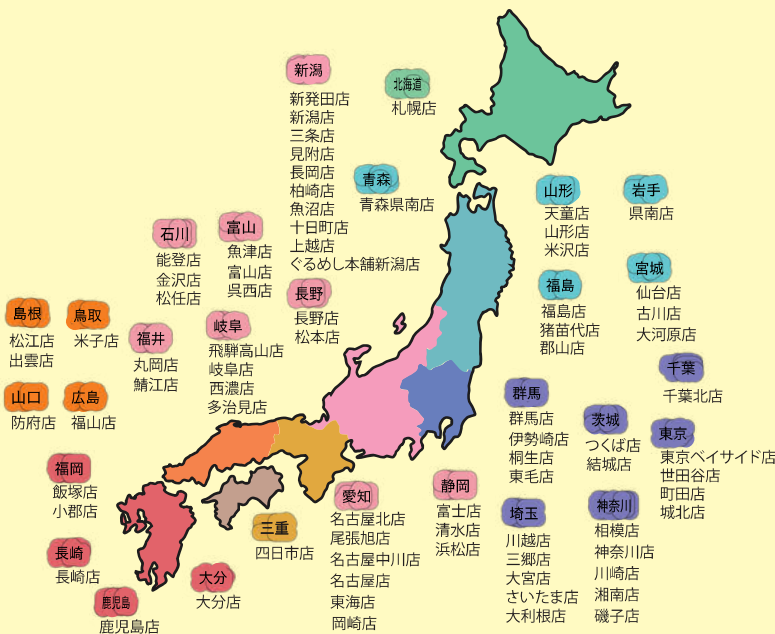
#### 思いやりいっぱい、手作り弁当

食材や水、衛生にこだわるフレッシュランチ39だから、お弁当はやっぱり手作り。ひとつひとつ丁寧に、真心込めて作り上げるから、毎日のお弁当がおいしいうれしい。身体がイキイキしてくるランチメニューで、今日もお仕事頑張ってくださいね!

お勤め先の工場や事務所にお届けします  
※お弁当の種類・価格については最寄りの店舗にお問い合わせ下さい。



### 加盟店MAP



## HAPPY BIRTHDAY

11月生まれのオーナー様

- |  |  |
|--|--|
| 11/1<br>名古屋店 (株)ミノヤランチサービス<br>代表取締役 酒井 益幸様 | 11/3<br>城北店 ドリームガーデンズ(株)<br>代表取締役 古賀 義将様 |
| 11/5<br>世田谷店 (有)田琴<br>代表取締役 村尾 直一様         | 11/23<br>青森県南店 (株)オリワン<br>代表取締役 一戸 栄司様   |
| 11/29<br>米子店・松江店 (株)まつした<br>代表取締役 松下 信照様   |  |



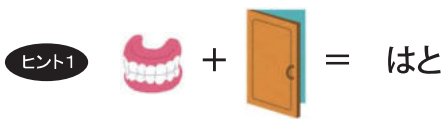
各加盟店のお問い合わせ先は裏表紙に記載の加盟店一覧からお願いいたします。

江戸時代に流行したなぞなぞ「判じ絵」を解いてみよう

## 【判じ絵クイズ】 この絵の意味は？ これ、なあ～に？

ヒントを参考にして下の問題の絵の意味を答えてね。  
頭を捻ってレッツ脳トレ！沢山のご応募お待ちしております。

クイズに答えて  
プレゼントをもらっちゃおう



ヒント2 出かけるときは・・・

**今月のプレゼント**

世界初の市販用レトルトカレー

**元祖ボンカレー（中辛）**  
レトルト1人前×5食

ボンカレーの歴史  
1968年に世界初のレトルトカレー「ボンカレー」が誕生し、1969年に全国デビュー！ボンカレーのネーミングは、フランス語のBON（良い・おいしい）とCURRYを組み合わせたおいしいカレーという意味



11月号 答え	ご利用 店舗名
フリガナ	
お名前	
勤務先 会社名(部署名)	
勤務先 ご住所	
勤務先 TEL	
選択してください	
<input type="checkbox"/> 弊社のお弁当を利用している <input type="checkbox"/> 利用していない <input type="checkbox"/> 他社のお弁当を利用している	
39BOOKやお弁当についてご感想をお聞かせください	

応募締切 11月7日(日)

10月の答え: すみれ  
当選者の発表は、賞品の発送をもって代えさせていただきます。  
賞品はご利用店舗よりお届けいたします。

## ご応募はどなたでもOK

**1** QRコードを読んでHPから 🔍

HP『美味しいねっと!』  
<http://www.lunch.co.jp>

プレゼントが当たる！  
**39BOOK** クイズ! 「これ、なあ～に？」 **CLICK**

『美味しいねっと!』のトップ画面から上の39BOOKのパネルを選ぶと、39BOOKが動画でお楽しみいただけます。是非、ご視聴下さい。

**2** 左記ご記入の上このページをFAX

**FAX 025-290-7666**

※個人情報保護法に基づき、お預かりした個人情報は弊社プレゼント企画に対してのみ利用し、これ以外の目的で使用することはありません。  
※当選した場合はお名前を記載する場合がございます。予めご了承ください。

# 器美の追求



## おもてなしの心を 伝えるのは 食器が奏でる妙なる調べ

私たちは、業務用食器の総合メーカーとして、常に新しい食文化の創造に取り組んでいます。夢のあるデザイン、そして環境に優しい食器…。皆様の楽しい“食”の思い出を演出する食器でありたいと願っています。

 **アヅミ産業株式会社**

業務用食器製造販売 | 弁当箱・ワンウェイ容器・メラミン食器・漆器

本社 / 〒331-0812 埼玉県さいたま市北区宮原町1-687  
TEL.048-654-5404 FAX.048-654-5434

■仙台営業所 / TEL.022-304-1830 FAX.022-308-1566

■東京営業所 / TEL.03-6891-2535 FAX.03-6891-2537

■横浜営業所 / TEL.045-276-6422 FAX.045-276-6424

■名古屋営業所 / TEL.052-835-5060 FAX.052-835-5020

■大阪営業所 / TEL.072-960-5221 FAX.072-960-5223

■福岡営業所 / TEL.092-437-5010 FAX.092-437-5013

■広島出張所 / TEL.080-6859-5262 FAX.082-553-0376

■伊奈配送センター / TEL.048-724-1166 FAX.048-724-1168

<http://www.adumi-sangyo.co.jp>

アヅミ産業

検索

# 本部訪問



フレッシュランチ39鯖江店  
(株式会社 すみよし)

代表取締役社長 園 真和様

緊急事態宣言の解除を受けて、フレッシュランチ39鯖江店 園真和社長が来社されました。

本部新企画のワンプレート弁当の紹介や、株式会社オーシャンシステムで現在行っている取り組みなどの紹介、そして新容器の採用に向けての打ち合わせなど、株式会社オーシャンシステムの樋口勝人社長からもご同席いただき対応いたしました。

両社長は同世代という事もあり商談中にリラックスした場面が垣間見えたのがとても印象的で、コロナ禍で久しぶりに対面してのミーティングとなりました。今回園社長からのご来訪を受け、他の加盟店様からの来訪も徐々に受けられるようになってきたのかなという思いを強く感じました。



左から (株)オーシャンシステム宅配事業部長 佐藤憲 (株)サンキューオールジャパン取締役 樋口仁之助 (株)オーシャンシステム代表取締役社長 樋口勝人 (株)すみよしフレッシュランチ39鯖江店代表取締役社長 園真和 (株)サンキューオールジャパン取締役本部長 杉田 仁史 敬称略



事務所用オフィスコンビニ



冷凍弁当



ワンプレート弁当

## 『食』に関わる全てをご提案

メラミン食器・漆器・強化磁器・業務用弁当容器  
サービストレー・テーブルグッズ・調理備品・各種OEM製品



**Daiwa**  
株式会社 台和

本社(食器営業部)：〒110-8531 東京都台東区上野5-6-10 HF上野ビルディング3階  
大阪営業所：〒543-0056 大阪市天王寺区堀越町10-13 天王寺まつむらビル6階  
名古屋営業所：〒461-0022 愛知県名古屋市中区東大曽根町37-1 高松ビル2階

TEL 03-3834-4115 FAX 03-5688-3136  
TEL 06-6776-8721 FAX 06-6776-8708  
TEL 052-936-6131 FAX 052-936-6133



# 飛沫感染予防と空気感染予防でしっかりと対策! 各店の「コロナ対策」

## 清水店



扇風機で空気のおよみが無いようにしています

事務所と食堂へ空間除菌装置を設置しました

玄関に検温器を設置しました



事務所に飛沫防止スクリーンシートを設置しました



配送員は、配送車の中で1人で昼食をとります

### 黙食



食堂を使用する従業員は黙食です

## 浜松店

お客様に安心していただけるように、ワクチン2回接種済みのデリバリースタッフの配送用CAPに接種済みの缶バッジをつけるようにしました



未接種のスタッフのプレッシャーにならないようにお客様への告知はしておりません

## 岡崎店

非接触式体温計・空間除菌「ジアイーノ」の導入はもちろん、工場内に全室に『オゾンガス装置』『オゾン水』を配備。<<衛生・安全・安心>>体制を強化しています



オゾン水で食器・器具、さらに野菜に至るまで殺菌・除菌洗浄

人体に有害ではない低濃度オゾンガスで感染力抑制効果があると各大学教授や専門家から発表されています



オゾンガスで夜間工場内全室を完全殺菌・除菌



「ときわ食品株式会社」HP内でもご紹介しています

### 「万がいち」に備える「安心」。

お客様の「万がいち」に素早く対応します。

取扱保険会社



東京海上日動火災保険(株)  
東京海上日動あんしん生命保険(株)



## あしなが保険 株式会社 プロジェクト新潟本店

新潟市中央区上近江4丁目2番20号 日生第二ビル3階G室  
TEL025-285-3635 FAX025-285-3277 E-mail:takao.goto@ashinagahoken.com

24時間  
事故受付



0120-119-110

富山店

お客様への配布、HPへの掲載をしております



千葉北店

工場入室時の検温  
検温カメラを入口玄関  
に設置し、検温してから  
入室。測定した記録は  
個人ごとに記録され  
ます(検温もれ防止)



昼休憩  
食堂では椅子の間隔  
をあけて座ります

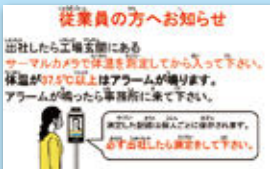


オーシャンシステム

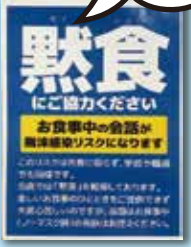
災害対策本部を設置し、コロナウイルス対策につ  
いての行動指針等を全従業員へ通達しています。



換気・手洗い消毒  
事務所、食堂では窓を開け、換気を十分に行う。また、手洗い、うがいを細  
目に行い、手洗後はアルコール消毒を徹底する。



オーシャンシステムが事  
業運営する社員食堂で  
は、黙食やマスクの着用  
などの利用ルールを壁  
やテーブル等に掲示し  
ています。



千葉北店では8月に技能実習生の半数が新型コロナウイルスに  
感染したことで一時的に人員不足となり、製造量を制限する事態  
となりました。  
同様の事が起きないようにできる限りの  
対策を行っていますが、何よりも大事  
なことは従業員一人一人の意識です。  
緊急事態宣言が解除され感染者が減  
少傾向にあります。気を緩めず、引  
続き対策を行っていきます。



※「39BOOK Web版」のページ紹介動画において個々の画像は拡大してご覧いただけますので是非参考にさせていただけたらと思います。

美味しいわっ! 39BOOK  
URL: [www.lunch.co.jp/39BOOK/](http://www.lunch.co.jp/39BOOK/)



## ICTのことなら全ておまかせください

AIやクラウドを活用した最新ソリューションから、サーバーやネットワークなどのインフラ基盤の構築、業種・業務パッケージやオリジナル開発、運用/HW保守などワンストップサービスでお客様のビジネスの成功を支援させていただきます。

画像認識AIソリューション  
**nVision**

ERP/CRM/SCM/PLM/CRM/CRM  
販売管理コア・パッケージ  
**MASTERPIECE**

RPA監視ツール **BPA1**

業務業務の効率化  
AI-OCR-PRA  
**BPA2**

働き方改革・テレワーク

<https://www.nncnet.co.jp/>  
sales\_promotion@nncnet.co.jp  
025-378-2221

# 『やっぱりサンキューが好き!』になる方法

## No.47 りんご対決

(株)フリーダム 清水正敏



秋の味覚の一つである「りんご」、そのほとんどが青森県産と長野県産になります。昨年度の全国の生産量780,000トン中、1位青森県445,000トン59%、2位長野142,000トン19%、3位岩手県6%、以下山形、福島、秋田と続きます。青森、長野両県でおよそ8割を占め、気温がある程度下がらないと赤く色づかないといった特性から、やや寒冷な風土が栽培に適しています。青森ではコメの不作に対応した農作物として広まり、長野では昭和初期の世界恐慌の際に、不振に陥った養蚕業の代わりにりんご栽培を奨励したのが契機のようなのです。

調べてみると、長野は明治7年、青森は明治8年にそれぞれ国から苗木を配布されています。長野のほうが1年だけ歴史が古いですね。普及するに当たり、栽培法の確立のために多くの方々の努力を経て、おいしく、豊富な品種が開発され続けています。1本の木から約500個のりんごが収穫できます。

品種別生産量が多い順に、青森:ふじ 王林 つがる ジョナゴールド、長野:ふじ つがる 王林 ジョ

ナゴールド。おもな流通先は関西・九州方面では長野県産、関東・中部方面では青森県産、時期的に初秋は長野県産が先に出荷されるので多く見かけることになります。

最近では冷蔵保管「CA貯蔵法」によってりんごを仮死状態にして長期保存が可能となったために一年間を通して店頭に並ぶようになりました。



青森県出身の私は子供の頃体調を壊すと、すりおろしりんごを食べさせられたものです。すりおろすことによって脂肪膜が壊れ、酵素が活性化され体力の回復を促し、水溶性食物繊維のペクチンの作用で消化を活性化させ、胃酸のバランスを整えてくれるので理にかなっています。さらに抗酸化作用のカテキン、動脈硬化に有効なケルセチンも含まれるので、お酒を呑んだ翌日にも良さそうですね。

# ITインフラから Webサイト構築まで お任せください

DX時代のベストパートナー!!

**あなたのビジネスに変革をもたらすIT環境、  
Webシステム、サイト活用をクリエイト。**

年間600件以上の豊富な実績で、  
あらゆる企業の問題解決をサポートします。

- インフラ環境運用
- データセンターサービス
- ECサイト構築
- ネットワーク環境構築
- データバックアップ
- 予約システム構築
- 高品質プロバイダ
- Webサイトセキュリティ
- システム保守サービス
- AWS環境構築
- Webシステム開発
- スマートフォン対応
- ホスティング全般
- Webサイトデザイン
- アクセス解析

トータルインターネットソリューション

株式会社 **グローバルネットコア**  
Global Network Core Co., Ltd.  
〒950-0916 新潟市中央区米山1丁目11-11 昂ビル  
TEL025-244-0144 (代) [グローバルネットコア](#) [検索](#)

AWSコンサルティングパートナー認定企業



# HACCPによる衛生管理 No.47

～HACCP 認証取得に向けて～ **食品安全マネジメントシステム** HACCP 認証協会 会長 中山博友

## 食品安全マネジメントシステム (FSM) の要求事項 PRPとHACCPを有効に実施するための管理

### FSMS7 購入・供給物管理規定

#### ●要求事項

組織は、最終製品の安全性に影響を与える、購入するまたは供給を受ける物（原材料、ユーティリティ及びサービス（電気、水道、輸送、保守等））についての仕様を文書化し、維持し、必要に応じて利用できるよう保管しなければならない。また、組織は、仕様をレビューすることを確実にしなければならない。

#### 原材料入荷



原材料入荷はチェックし、適切な保管庫に入庫、記録する

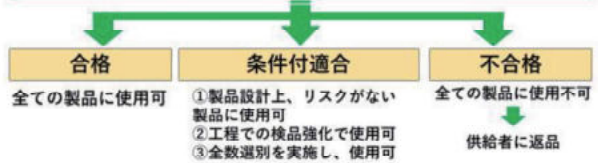
#### 原材料の供給者の決定

- 供給者の決定・検証について、手順（受入基準を含む）を定める。
- 供給者の決定・検証の手順の作成にあたっては、受入れ基準、製品への影響、実績、監査結果等を考慮する。

○印は食品の衛生・品質水準の確保、消費者の信頼確保のために事業者が実施することが望ましい事項です。

原材料の品質や安全性は、製品のそれにも大きな影響を与えます。そのため、供給者を選定するための決定や検証の手順を定めましょう。

#### 運用による使用区分



#### ◆原料入荷時のチェック表

原材料名		品名		規格		2019/25		業務名		〇〇食品		
検査内容				検査項目								
入庫日	入荷量	検査量	使用期限	賞味期限	ロットNO	製造日	入庫時品質	包装	容器	重大欠陥	軽欠陥	実測値
27.3.10	500K	10K	28.3	28.10	5257	○	-18	○	○	7FL	7FL	7FL
27.3.11	250	10	28.5	28.12	7308	○	-19	○	○	7FL	7FL	7FL
27.3.13	500	10	28.6	28.12	7486	○	-18	○	○	7FL	7FL	7FL
27.3.14	200	5	28.8	28.2	5962	○	-19	○	○	7FL	7FL	7FL

#### 原材料保管



入荷後の保管は先入先出、賞味期限のチェックをする

#### 冷蔵庫保管



開封後は開封日、使用期限を明記する



株式会社  
総合衛生管理

トータル・ハイジーン・ハサップ  
**HACCP 認証協会**  
CODEX・GUIDELINE・AUDIT

## HACCP 認証コンサルタント株式会社

◆HACCP 認証コンサルタント(株)オフィス◆TEL/FAX: 0942-52-5323◆Email: n8058nh@ybb.ne.jp

〒833-0014 福岡県筑後市尾島 681-1◆福岡事業部/北陸事業部/広島事業部/東京事業部/熊本事業部/大阪事業部



JFSM 監査会社

## HACCP 認証株式会社

〒833-0031 福岡県筑後市大字山ノ井 235 番地

TEL/FAX: 0942-42-5617 Email: info@haccpninshou.jp

登録番号: 3000002

# 食のプロデューサーへ

39BOOK編集局員 上田信男



## No.21 コロナウイルスとの長いお付き合い

東京オリンピック、パラリンピック、新型コロナウイルス第5波とドタバタもようやく落ち着いた今日この頃、今度は岸田新総裁のもと衆議院選挙はどういった結果となっているのでしょうか!

新型コロナウイルスという新しい名称が産声を上げて早2年が経過しようとしています。もはやアフターコロナ(終息後)は考えられず、インフルエンザやノロウイルス同様に国、社会、会社、個人個々のレベルでウィズコロナとして今後どのように付き合っていくかが問われます。

加盟店の皆様におかれましても、従業員の中から陽性者が出た、濃厚接触者が出たなどと大変な一年だったと思いますし、業務やお客様に対しても大きな影響が出たものと推察します。

国内においても年内にはワクチン2回接種の接種率がかなり上がり、重症化抑止の様々なエビデンスが出てきています。ブレイクスルー感染が数多く聞かれるようになり、重症化率は低いもののワクチンの2回接種に

おいても陽性者となるデータが多数報告されています。

もともとウイルスは感染すると免疫の弱い鼻腔や気道において増殖し、その後臓器へ移動し発症→重症化すると言われていました。そして食中毒菌やノロウイルスと同様に発症しなくても体内でウイルスを増殖していることがあることも判明しています。

他方マクロ経済においては回復基調と言われていますが、コロナ以前に戻るにはまだまだ時間を要するものと思えますし、外食をはじめ個々の事業においてはむしろ厳しさが増している感があります。

各事業者において、今までは感染防止対策で対処してきましたが、これからは、防止対策はもちろんのこと、早期の感染発見と予防のため、検便ならびインフルエンザワクチンのように、定期的なPCR検査、ワクチン接種などの検査、予防策が出てくるかもしれません、また非接触温度計に加え、抗体検査キット、オキシメータ等の常備も必要と

なってくることも考えられます。

当然コスト増の一因とはなりますが、社内においてクラスター、集団感染となり、配送、製造がダウンしないためにはやむを得ない策かもしれません。会社には働く皆さんの健康を管理していく役割もあります。

ワクチン接種の有無の把握など取扱いの難しい問題もありますが、何よりも安心して働ける環境づくりは、今まで以上に重要なことになってくるものと思います。

来たる新年こそは、暖かい部屋で遠くの子や孫とともに迎えたいものです。

ケイタリング 最太麺!

ケイタリング 黒太そば

食欲をそそるピリ辛とり肉

YouTube 作り方はこちら

キッセイ商事株式会社 澤志庵製麺所

〒399-0702 長野県塩尻市広丘野村1914 TEL(0263)53-3691 FAX(0263)51-1461  
MAIL: shokuhin@kissei-shoji.co.jp HP: https://www.kissei-shoji.co.jp/

## 第32回

# 心のエネルギー

～1勝の重み～

あやんの

紅葉の季節になると、プロゴルフのトーナメントも佳境を迎えます。男子プロ、女子プロそれぞれの賞金王と賞金女王は誰になるのか、今年は去年の試合数が少ないことから、2年分の試合の合算で争われているので、一見すると賞金総額が多く感じてしまいます。多くのプロゴルファーの中でこのタイトルを獲得できるのはたったの1人ですから、1勝するのは価値が違います。しかし、この1勝の価値が決して低いと言っているのではありません。

9月2日から5日までの日程で開催された男子ツアーのフジサンケイクラシック(富士桜カントリークラブ・山梨県)では、QT(下部ツアー)を主戦場としている池上憲士郎プロが、一昨年の賞金王である今平周吾プロや、国内ツアー17勝の石川遼プロらと最後まで優勝を争ったことを記憶している方も多いと思います。

この池上憲士郎プロですが、もともと同大会の参加資格があった訳ではなく、出場予定選手の棄権によって急遽繰り上がりで出場できるようになったために、キャディー帯同の手配が間に合わず、大会期間中自分で手押しのカートにキャディーバッグを載せてのセルフでのプレーを余儀なくされていたのですが、結果的には2位タイの賞金9,240,000円の10%のキャディー報酬を支払うことなく、そっくりそのまま収入になったのですから非現実的なことが幾つも重なり、ツアーの予選すら通過したことのない選手としては、大健闘と言えると思います。

最後はトッププロの今平周吾プロに4打及ばずに-8で石川遼プロと2位タイという健闘は漫画の中の出来事のように感じた人も少なくなかったのではないのでしょうか。ツアーの予選通過が無いということは、ツアーの今までの獲得賞金も0円ということだったので、優勝は逃したとはいえ価値ある2位タイです。

女子では、黄金世代やプラチナ世代という若い世代の活躍が目立つ中、20代中盤から30代の活躍も光っていました。個人的には25歳になった堀琴音プロ

が7月のニッポンハムレディースクラシック(桂ゴルフ倶楽部・北海道)で悲願の初優勝を遂げたことには1勝の重さを感じました。堀琴音プロといえば、5年前のメジャータイトルのひとつ、日本女子オープンで当時アマチュアだった畑岡奈紗選手(現在はアメリカツアー参戦中)に逆転で優勝をさらわれての2位を最高成績に、その後調子を崩して昨シーズンまでステップアップツアー(下部組織)での戦いを強いられていたのですが、今年に入ってから徐々に調子を上げての初優勝ですから、多くのゴルフファンの感動を呼んだ価値ある1勝でした。

「ボールがどこに飛んでいくかわからない」という極度の不振を乗り越えた堀琴音プロと、突然現れた無名の池上憲士郎プロに「あっぱれ!」をあげたいと思いますが、皆さんはどう思われましたか?ちょっと視点を変えてみると、また違った面白さやドラマが見えてきます。ますますゴルフから目が離せません(笑)

杉田仁史



新潟の美味しいお米を  
産地直送にて  
お届けします。

株式会社 野上米穀

〒940-0087 新潟県長岡市千手2丁目10-20

☎ 0120-058-041



和食料理長の旬を愉しむ



おうちで作れる

一品料理コーナー



### たらちり

#### 《材料》

たら(切り身) 白菜 長ネギ  
しめじ 生しいたけ えのきだけ  
春菊 にんじん 水 昆布

### 手作りポン酢

#### 《ポン酢材料》

しょうゆ 大1  
みりん 小1  
酒 小1  
酢 小1  
柑橘類(だいたい・ゆず等)

#### <だし汁>

水  
昆布  
花かつお



手作りポン酢

#### 《手作りポン酢の作り方》



① 昆布を水につけておきます。弱火より少し強いくらいの火にかけ沸騰直前で昆布を取り出します。



② 一旦火を止め、花かつおを入れて弱火で2~3分。ざるにキッチンペーパーなどを敷きこします。だし汁完成。



③ 柑橘類は半分に切り果汁を絞ります。しょうゆ・みりん・酒・酢を合わせアルコールをとばし、果汁を入れます。

#### 《たらちりの作り方》



④ たらを下ゆでします。



⑤ 土鍋に水、昆布を入れ野菜と下ゆでしたたらを入れて火にかけ、煮えたら出来上がり。

旬を愉しむおまけの一品料理『かぼちゃと小豆のいとこ煮』いとこ煮とは、根菜と小豆を甘じょぼくした煮物。材料を煮えにくい物から順に入れることからおいおい煮る→甥甥→いとこと名付けられたとか。諸説あり



旬を愉しむおまけの一品料理

かぼちゃと小豆のいとこ煮

## 切身のことならお任せください!



### おいしさの真ん中へ、直球勝負。

新堀は、常にお客様の視点で食に対するニーズに対応し、「安全・安心」な製品と顧客満足を提供いたします。原料調達から加工・販売まで行い、大手量販店、ホテル、各スーパーマーケット、業務店、市場など中心に製品を提供しております。

niibori 株式会社 **新堀**

原料取扱量 <b>2,000t/年</b> 1ヶ月平均 約166t	切身生産量 <b>2,500t/年</b> 1ヶ月平均 約209万切	原料取扱量 <b>120万パック</b> 1ヶ月平均 約10万パック
---	--	--

niibori 株式会社 新堀 〒959-1289 新潟県燕市東太田 6063-4 TEL(0256)66-1945 [www.sakeyama.net](http://www.sakeyama.net)

## 厨房づくりをトータルサポート



厨房の未来をカタチに

### 株式会社 AIHO

本社・工場/〒442-8580 愛知県豊川市白鳥町防入60  
TEL0533-88-5111 FAX0533-88-4510  
支店/札幌・東京・名古屋・大阪・九州  
営業所/釧路・盛岡・秋田・山形・栃木・埼玉・千葉・多摩・横浜・長野・豊川・京都・神戸・岡山・四国・大分・長崎

[www.aiho.co.jp](http://www.aiho.co.jp)  
スチコンレシビ公開中



連続炊飯

加熱多彩

大量切さい

ライスフレンドeco-K

コンビオープン

フードスライサー

業務用厨房機器メーカーのアイホーは、大量調理における施設計画から設備設計、施工、メンテに至るまでトータルでサポートいたします。



創業明治四十四年

# 豆の内山藤三郎商店

〒956-0112 新潟県新潟市秋葉区新保1226番地  
TEL 0250-38-2223 FAX 0250-38-5091  
URL <http://www.touzaburo.com/>

## Rice Portion Specialities

容器・シート供給機はじめました



ms-tec.jp

エムズテック株式会社

液体・粘体の小袋詰め 1g ~ 300g、容器詰め 1kg ~ 20kg

**小袋充填 / 容器詰め充填承ります。**

サイズ変更・開発品、何なりとお申し付けください



即席みそ汁・めんつゆ・鍋つゆ・醤油・ソース・各種たれ類からふりかけやドレッシング、業務用調味料まで、お弁当に使える小袋調味料を多種多様に取り揃えています。

### 東味株式会社

千葉県柏市高田1113番地34  
TEL.04-7144-6438  
FAX.04-7144-6418  
<http://www.toumi.co.jp/>



お米と混ぜて炊くだけ

ポリユームそのまま **糖質**・カロリーカット！

33%\*

# マンナンピカリ



※【糖質・カロリー 33%カット】炊きあがり2合の場合：お米1合とマンナンピカリ袋（75g）で炊飯  
『日本食品標準成分表2015年版（七訂）』水稲めし・精白米参照

【注文に関するお問い合わせ先】

大塚食品(株)営業本部 フードクリエイティブ部

TEL:03-3219-1815 FAX:03-3219-1688 (月～金曜日 9～17時 祝日を除く)

### 軽包装～重梱包用

包装資材・自動包装機・バーコード・物流機器・HACCP機材  
包装資材・省力機器のコンサルタント

## 天野商事株式会社

【本社】新潟市東区紫竹卸新町1808-29 (〒950-0868)

☎ (025)273-3681 FAX(025)271-7456

【長岡センター】長岡市新産3丁目4-5 (〒940-2127)

☎ (0258)46-9177 FAX(0258)46-4976

URL <http://www.amano-net.co.jp>

E-mail [amano-shoji@amano-net.co.jp](mailto:amano-shoji@amano-net.co.jp)



〒920-0364 石川県金沢市松島1丁目35番地  
TEL 076-249-4100 FAX 076-249-9922

『安心・安全・健康』な食材を提供しています。



### もっと楽しい新食文化

全国の仕入先から  
いち早く情報をお届けします。

お気軽にお問い合わせください。



株式会社ヨシムラ・フード

TEL 048(986)4147・FAX 048(989)0622

E-mail: [info@mizuho-foods.co.jp](mailto:info@mizuho-foods.co.jp)

<http://y-food-h.com/>

# 笑顔一下

食べるお客様を「喜」ばせたい。

気持ちも「届」ける、お弁当…

えがお いっぱい

B-614Y

PR-47

PR-42

BW-880

BW-910



TSR-124

TSR-136

TOM-1



丸型丼容器

本体 / 黒 蓋 / 透明

サイズ φ176×90(H)

角丼容器

本体 / 黒 蓋 / 透明

サイズ 177×157×73(H)

夢彩ごぜん 丸型丼

本体 / 黒 蓋 / 透明

サイズ φ165×55(H)

「和」の容器でお料理を演出

## アジロわっぱ弁当

材質が竹製・杉製とは違い、カビや虫などに強く保管しやすくなっています！



親子丼盛り付け例



海鮮丼盛り付け例

透明蓋で映えます

アジロわっぱ弁当 本体 / タメ 蓋 / 透明

サイズ 188×133×64(H)  
 梱包 蓋 900枚 (100枚×9袋)  
 本体 900枚 (100枚×9袋)  
 蓋仕様 嵌合蓋  
 重量 セット 18g (蓋 6g 本体 12g)  
 材質 本体: PPF 蓋: OPS

電子レンジ OK



# TAKAGI INDUSTRIAL CO., LTD

たくさんの喜びを  
笑顔の器で包みたい

タカギ産業株式会社

日本プラスチック日用品工業組合  
JPI-8055

< 本社 > 〒587-0061 大阪府堺市美原区今井390-3  
 < 東京支店 > 〒116-0013 東京都荒川区西日暮里4-28-6  
 < 名古屋支店 > 〒452-0845 愛知県名古屋市中区中沼町302  
 < 九州営業所 > 〒807-0815 福岡県北九州市八幡西区本城東6-7-8  
 < 仙台営業所 > 〒981-1105 宮城県仙台市太白区西中田4-13-8  
 < 九州工場 > 〒820-0087 福岡県飯塚市舎利蔵130-1

TEL.072-362-3281 FAX.072-362-5662  
 TEL.03-3824-5091 FAX.03-3824-5092  
 TEL.052-504-5360 FAX.052-504-5367  
 TEL.093-693-7735 FAX.093-693-7736  
 TEL.022-355-5975 FAX.022-355-5977  
 TEL.0948-25-2010 FAX.0948-22-3030

- 業務用弁当箱
- ワンウェイ容器
- 漆器
- メラミン食器
- コンテナ
- 生分解容器
- 衛生関連商品
- 厨房関連商品
- 副資材・消耗品
- 幼稚園容器
- PP食器

タカギ産業

検索

<http://www.mc-takagi.co.jp>





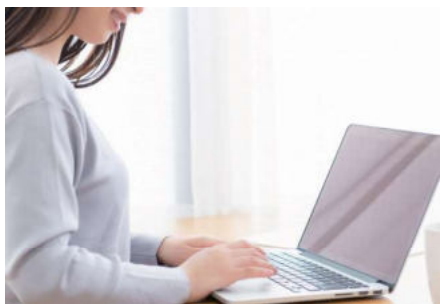
# ショクカイWEBサイトで リモート発注 はじめませんか？

## WEB会員限定の 便利なサービス

ショクカイのWEBサイトを活用すれば  
普段の発注がもっと手軽にもっと便利に。  
まずは会員登録を！

## ショクカイWEBサイトのメリット

### いつでもどこでも発注



ネット環境さえあればどこからでも発注可能。キーワード検索やお気に入り機能など、商品も素早く探すことができます。

### 全ての情報が見られる



商品の画像や価格の情報はもちろん、商品規格書も確認できます。規格書はダウンロードして保管することもできます。

### WEB 限定の企画満載



WEB限定のイベントが盛り沢山。お得な割引商品情報をメールマガジンでも随時お届けします。

## WEBサイトの登録の流れ

## サービスがご利用出来る「簡単」4ステップ

### STEP. 1

弊社営業担当または下記お申し込み先に、ご発注担当者名、メールアドレスをご連絡ください。

### STEP. 2

弊社からご担当者様へIDと初期パスワードをご連絡いたします。

### STEP. 3

WEBサイトよりログインしてください。

### STEP. 4

ご利用開始となります。

**ショクカイWEBサービスは既に弊社とお取引のあるお客様専用のサービスです。**

※WEB登録をご希望の方、及び新規お取引をご希望の方はお問い合わせください。

※弊社より発行するお客様IDとパスワードはお客様管理の下、お取り扱いにはご注意ください。

※セキュリティの為、パスワードは定期的に変更していただく事をお勧めします。弊社が発行したパスワードを継続してお使いにならないようお願いします。

お問い合わせ

TEL:03-5828-2561 URL:www.shokukai.co.jp

株式会社ショクカイ 東京都台東区東上野5丁目2番2号 日本生命東上野ビル





## 加盟店電話番号一覧

お弁当のご注文・お問い合わせはお近くの加盟店へどうぞ

北海道	札幌店 011-871-7900	東京都	城北店 03-3927-1124	静岡県	富士店 0545-57-3030
青森県	青森県南店 ☎0120-457-857	神奈川県	相模店 042-760-0050		清水店 054-265-8339
岩手県	県南店 0197-25-8259		神奈川店 044-587-9339	愛知県	浜松店 053-438-1881
宮城県	仙台店 022-288-8600		川崎店 044-281-2011		名古屋北店 052-903-8239
	古川店 022-923-3949		湘南店 0467-79-7700		尾張旭店 0561-52-3139
	大河原店 0224-53-2121		磯子店 045-778-9639		名古屋中川店 052-432-8539
山形県	天童店 0237-41-0123	新潟県	新発田店 0254-20-2468		名古屋店 052-384-2839
	山形店 023-641-7244		新潟店 025-288-1639		東海店 052-601-6839
	米沢店 0238-36-0039		三条店 0256-33-0011		岡崎店 0564-22-7010
福島県	福島店 024-545-4939		見附店 0258-63-5939	岐阜県	飛騨高山店 0577-57-5556
	猪苗代店 0242-63-2239		長岡店 0258-21-1039		岐阜店 058-248-3039
	郡山店 024-939-6339		柏崎店 0257-24-8225		西濃店 058-327-8839
茨城県	つくば店 029-847-3900		魚沼店 025-776-7762		多治見店 0572-24-5739
	結城店 0296-32-9411		十日町店 025-757-2256	三重県	四日市店 059-345-1491
群馬県	群馬店 027-372-3923		上越店 025-543-6446	広島県	福山店 084-920-1139
	伊勢崎店 0270-25-9323		ぐるめし本舗 025-278-9684	鳥取県	米子店 0859-39-3111
	桐生店 0277-20-7551	長野県	長野店 026-284-8811	島根県	松江店 0852-26-3141
	東毛店 0276-22-1551		松本店 0263-57-6664		出雲店 0853-25-3939
埼玉県	川越店 049-231-0039	富山県	魚津店 0765-24-3960	山口県	防府店 0835-24-0439
	三郷店 048-949-4232		富山店 0764-52-6111	福岡県	飯塚店 0948-22-8363
	大宮店 048-840-3909		呉西店 0766-64-2513		小郡店 0942-41-7701
	さいたま店 0480-73-2866	石川県	能登店 0767-37-2236	長崎県	長崎店 095-821-1339
	大利根店 0480-72-2230		金沢店 076-268-5111	大分県	大分店 097-521-9739
千葉県	千葉北店 043-380-1166		松任店 076-275-1175	鹿児島県	鹿児島店 099-228-8881
東京都	東京ベイサイド店 03-3687-2100	福井県	丸岡店 0776-66-3355		
	世田谷店 03-3309-7170		鯖江店 0778-52-6660		
	町田店 042-734-2319				



世界が認めた  
日本のお茶

# No.1



記録名:「最大のナチュラルヘルシー  
RTD緑茶飲料(最新年間売り上げ)」  
正式英語記録名: Largest NH RTD green  
tea brand - retail RSP, current  
対象年度: 2020年1月~12月