

お弁当屋さんに関する情報誌。クイズに答えて賞品をゲット!

NEW クイズ!「これ、なあ〜に?」並び替えクイズ



お弁当の全国チェーン

フレッシュランチ39



※月刊フレッシュランチ39「39BOOK」がHPより閲覧出来るようになりました!

## 加盟店紹介

～フレッシュランチ39米沢店～

「昭和時代へタイムスリップ」1972年(昭和47年)  
『やっぱりサンキューが好き!』になる方法 No.66 最強の硬い食べ物  
HACCPによる衛生管理 No.66  
食のプロデューサーへ No.40 将来推計人口  
和食料理長の旬を愉しむ お家で作れる一品料理コーナー  
「いかめし」「ホヤの酢の物」  
心のエネルギー 第50回 ～オレンジの悪魔～

39BOOK

# 器美の追求



## おもてなしの心を 伝えるのは 食器が奏でる妙なる調べ

私たちは、業務用食器の総合メーカーとして、常に新しい食文化の創造に取り組んでいます。夢のあるデザイン、そして環境に優しい食器…。皆様の楽しい“食”の思い出を演出する食器でありたいと願っています。

 **アヅミ産業株式会社**

業務用食器製造販売 | 弁当箱・ワンウェイ容器・メラミン食器・漆器

本社 / 〒331-0812 埼玉県さいたま市北区宮原町1-687  
TEL.048-654-5404 FAX.048-654-5434

■仙台営業所 / TEL.022-304-1830 FAX.022-308-1566

■東京営業所 / TEL.03-6891-2535 FAX.03-6891-2537

■横浜営業所 / TEL.045-276-6422 FAX.045-276-6424

■名古屋営業所 / TEL.052-835-5060 FAX.052-835-5020

■大阪営業所 / TEL.072-960-5221 FAX.072-960-5223

■福岡営業所 / TEL.092-437-5010 FAX.092-437-5013

■広島出張所 / TEL.080-6859-5262 FAX.082-553-0376

■伊奈配送センター / TEL.048-724-1166 FAX.048-724-1168

<http://www.adumi-sangyo.co.jp>

アヅミ産業

検索



クイズに答えて  
プレゼントを  
もらっちゃおう!

今月のプレゼント

サーモス 真空断熱タンブ  
ラー 400ml ステンレス  
JDQ-400 S



サイズ(約): 幅 8× 奥行き 8× 高 14cm、  
本体重量(約): 200g、容量: 400ml  
保冷効力: 7℃以下(1時間)、食洗機対応  
素材・材質: ステンレス鋼



**並び替えクイズ**

ひらがなを並び替えて単語  
を完成させましょう

問題

とばんとみん



答え

--	--	--	--	--	--	--

Niceコメント賞

フレッシュランチ 39 三条店利用 E様

《コメント》  
好き嫌いがあり、メニューに単品でおにぎりや  
サラダが増えてとても助かります。今月から冷  
たいオフィス選科も始まり、また新しいメニュー  
を楽しみにしています。いつも元気なスタッフ  
さんの挨拶は、かなり見習いたいところです。

E様には豪華景品をお送りいたします!

がばすあすら

↓  
あすばらがす

5月の答え: あすばらがす

当選者の発表は、賞品の発送をもって  
代えさせていただきます。  
賞品はご利用店舗よりお届けいたします。

応募  
締切 6月7日(水)

ご応募はどなたでもOK

1

QRコードを読んでHPから



HP『美味しいねっと!』  
<http://www.lunch.co.jp>

プレゼントが当たる!

39BOOK クイズ!「これ、なあ〜に?」

CLICK

『美味しいねっと!』のトップ画面から上の39BOOKの  
バナーを選ぶと、39BOOKが動画でお楽しみいた  
だけます。是非、ご視聴下さい。

2

左記ご記入の上このページをFAX

FAX 025-290-7666

※個人情報保護法に基づき、お預かりした個人情報は弊社プレゼント企画  
に対してのみ利用し、これ以外の目的で使用することはありません。  
※当選した場合はお名前を記載する場合がございます。予めご了承ください。

6月号  
答え

ご利用  
店舗名

フリガナ

お名前

勤務先  
会社名(部署名)

勤務先  
ご住所

勤務先  
TEL

選択してください

- 弊社のお弁当を  
利用している
- 利用していない
- 他社のお弁当を  
利用している

39BOOKやお弁当についてご感想をお聞かせください

..... Niceコメントには豪華景品あり!! .....

おかげさまで



TAKAGI INDUSTRIAL CO., LTD

# 笑顔一杯

えがお いっぱい

食べるお客様を「喜」ばせたい。

気持ちも「届」ける、お弁当…

## ごちそうさまのその先を考える容器

環境にやさしいプラスチック代替新素材

主成分が国内産の天然資源（石灰石）のため、50%を超えるプラスチック使用量と焼却時のCO<sub>2</sub>を大幅に削減！

炭酸カルシウム（石灰石）は抗菌・防カビ効果に優れた素材です

環境配慮型  
エコ製品

# L-Stone

天然の石からできた食品容器

レンジ対応 (110°C)



TSR-170 ST



TSR-11 ST



TSR-70-55-ST



TSR-10-ST



## 丼シリーズ

TSR-136



アジロわっぱ



TSR-124



TOM-1



専用の中皿を使用することで、具材とご飯が浸み込まずにご提供いただけます。使い捨て容器だから衛生的！嵌合蓋で汁漏れも防止できます。

アジロシリーズに《わっぱ》型が誕生しました！竹かご風の使い捨て弁当箱で、生の竹よりもカビや虫に強く保管が簡単です。

麺類や丼メニューに最適で専用中皿もございますので、様々な用途でご使用可能です。テイクアウトの持ち帰り袋にも安定して入りやすい構造です。

テイクアウト用使い捨て容器の丸型麺丼です。レンジにも対応できる使い捨てパック、アツアツにしてお召し上がりいただけます。サイズ:165×55mm 容量:450ml

新時代をワクワク楽しんで、新たな食文化を創造し、社会を笑顔にしています

TSR-70-III柄



TSR-24-20-A黒



TSR-24-15黒内赤



アジロわっぱ木目



# TAKAGI INDUSTRIAL CO., LTD

たくさんの喜びを  
笑顔の器で包みたい

タカギ産業株式会社

日本プラスチック日用品工業組合  
JPI-8055

- < 本社 > 〒587-0061 大阪府堺市美原区今井390-3
- < 東京支店 > 〒116-0013 東京都荒川区西日暮里4-28-6
- < 名古屋支店 > 〒452-0845 愛知県名古屋市中区中町302
- < 九州営業所 > 〒807-0815 福岡県北九州市八幡西区本城東6-7-8
- < 仙台営業所 > 〒981-1105 宮城県仙台市太白区西中田4-13-8
- < 九州工場 > 〒820-0087 福岡県飯塚市舎利蔵130-1

- TEL.072-362-3281 FAX.072-362-5662
- TEL.03-3824-5091 FAX.03-3824-5092
- TEL.052-504-5360 FAX.052-504-5367
- TEL.093-693-7735 FAX.093-693-7736
- TEL.022-355-5975 FAX.022-355-5977
- TEL.0948-25-2010 FAX.0948-22-3030

- 業務用弁当箱 ●ワンウェイ容器 ●漆器 ●メラミン食器
- コンテナ ●生分解容器 ●衛生関連商品
- 厨房関連商品 ●副資材・消耗品 ●幼稚園容器 ●PP食器

タカギ産業

検索

<http://www.mc-takagi.co.jp>



# 「昭和時代」へタイムスリップ



昭和47年「1972年」へ

タイムスリップ!!

彰台を独占するという快挙に結実し、この時から日本のジャンプ陣が日の丸飛行隊と呼ばれるようになり、ウィンタースポーツを日本に広めるきっかけの大会ともなりました。また9月に日本と中国の国交が正常化されたことで、中国から日本に2頭のジャイアントパンダが贈られ、11月5日に日本で初めて上野動物園で一般公開されました。一躍パンダブームが巻き起こり、大勢の人々が「カンカン」と「ランラン」を一目見ようと上野動物園に押し寄せました。当時、2時間並んでも30秒しか見られないというほどの人気でしたが、その愛らしい姿に国民がすっかり魅了されました。一方では、2月19日から2月28日にかけて、長野県北佐久郡軽井沢町にある河合楽器製作所の保養所「浅間山荘」において連合赤軍が人質をとって立てこもった事件「あさま山荘事件」や他にも、沖縄の本土返還や、横井庄一さんが太平洋戦争終結から28年目にグアム島で地元の猟師に発見され日本へ帰還する二など大きなニュースがありました。



## 《その他の主な出来事》

- 1/24 横井庄一元軍曹、グアム島のジャングルで救出。(2.2帰国)
- 2/3 第11回冬季オリンピック・札幌大会が開幕。2月13日まで。5/13 大阪・千日デパートビル火災。
- 5/15 沖縄施政権返還。沖縄県発足。
- 6/17 ウォーターゲート事件が発覚。
- 7/1 森昌子がシングル『せんせい』で演歌歌手デビュー。
- 7/7 田中角榮が54歳の戦後最年少(当時)で内閣総理大臣に就任。第1次田中角榮内閣発足。
- 7/16 大相撲名古屋場所が高見山大五郎が優勝(外国出身力士の幕内初優勝)。
- 7/21 日本テレビ系で刑事ドラマ『太陽にほえろ!』放送開始。
- 8/1 郷ひろみが「男の子女の子」で歌手デビュー。
- 8/26 第20回夏季オリンピック、ミュンヘンオリンピック開催。9月11日まで。
- 12/21 TBS系ドラマ『ありがとう』(水前寺清子、石坂浩二)が当時のドラマ史上最高の56.3%の視聴率を記録。

## 《テレビ》

太陽にほえろ! 必殺仕事人 木枯し紋次郎  
パパと呼ばないで アイちゃんが行く!

## 《ヒットソング》

喝采/ちあきなおみ 結婚しようよ/吉田拓郎  
ひとりじゃないの/天地真理 さよならをする  
ために/ビリーバンバン

## 《物価》

ガソリン1L	58円
銭湯入浴料	48円
ビール	140円
そば	120円
葉書	10円
封書	20円
理髪料	830円

## おべんとうあれこれ

### 「肉じゃが」はビーフシチューの失敗作!?

家庭料理定番の一つ「肉じゃが」東郷平八郎がイギリス留学時に食べたビーフシチューの味を非常に気に入り、帰国後作らせようとしたのですが、レシピもなく、材料も不十分な中で、バターやデミグラスソース、ワインの代わりに醤油や砂糖、ごま油を使って作ろうとして偶然できたのが「肉じゃが」らしいです。(諸説あり)

## そのアンチウイルスソフト、次世代型ですか？

従来型アンチウイルスソフトでは **未知のランサムウェアは防げません**

● ランサムウェア攻撃を受けた企業 **61%**

● 復旧に要した平均費用 **約1億1,520万円**

※ 2022年1月～2月の国内調査レポートより

[今すぐ無料ダウンロード →](#)

無料送呈

**NDIソリューションズ株式会社**

ndi.marketing@ndisol.com

NDIソリューションズ

<http://bit.ly/3wMfJ1Y>

【最新ランサムウェア調査レポート 日本編】から見えるランサムウェア対策入門ガイド [2022年]

# 加盟店紹介

## フレッシュランチ39 米沢店



フレッシュランチ39米沢店  
株式会社フーディー  
代表取締役 横山 均

趣味: 食べ歩き  
出身地: 山形県長井市

フレッシュランチ39米沢店がある米沢市は、山形県南部の置賜地方に位置する、人口は約8万1千人の市です。南部から東部にかけて広い山地に囲まれた盆地で、「米沢盆地」とも称されます。冬になると、最深積雪が1mを超えることもあるほど雪深い地域です。

米沢店は、昭和21年10月に、故酒井巖が創立し、昭和38年10月に給食仕出し業を開始しました。平成4年2月に株式会社フーディーを設立し、平成22年11月に(株)オーシャンシステムの子会社として再スタートいたしました。

現在は、1日約4,100食のお弁当を製造しています。日配給食事業を通じて、「食」の分野からの、安心・安全な長寿社会の実現に貢献するべく、今後は高齢者施設及び介護施設への販路を開拓する所存でございます。米沢店は現在42名の個性豊かなスタッフが安全でおいしいお弁当作りに励んでおります。これからも地域との結びつきを大切にして、皆様から愛されるお店作りに頑張っております。

『安心・安全・健康』な食材を提供しています。



全国の仕入先から  
いち早く情報をお届けします。  
お気軽にお問い合わせください。

総合食材商社  
YOSHIMURA  
FOOD

株式会社ヨシムラ・フード  
TEL 048(986)4147・FAX 048(989)0822  
E-mail: info@mizuho-foods.co.jp  
http://y-food-h.com/



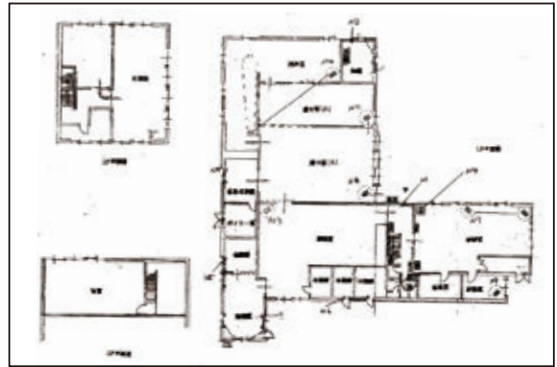
事務所



盛り付けライン-1



盛り付けライン-2



会議用弁当・パン販売中

りんご苑 (地域のパン屋)さんと  
コラボで販売中です!  
<毎週金曜販売>1日150個限定

会議用弁当



ポム、ド、ジャルダン  
pomme & Jardin  
FRESH  
Bakery



フレッシュランチ 3 9 米沢店  
株式会社フーディー  
〒992-0011  
山形県米沢市中田町 1209-9  
TEL 0238-36-0039

美味しいごはんを  
省エネ炊飯

ガス式連続炊飯機(単釜制御)

ライスフレンド eco-K



● 独自の高効率燃焼構造



● むらし温度を自動制御



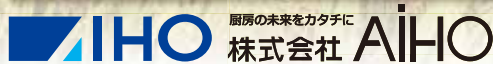
● 人・環境にやさしい炊飯機



お米の品質・炊飯米の美味しさを診断

ごはんの顔診断

お米やごはんの品質向上に  
「ごはんの顔診断」を活用ください。  
皆様が炊いているお米やごはんを測定して、さらなる  
サービスの充実、ご飯の品質向上にお役立てください。



本社・工場/〒442-8580 愛知県豊川市白鳥町防入60 TEL0533-88-5111 FAX0533-88-4510  
支店/札幌・東京・名古屋・大阪・九州  
営業所/釧路・盛岡・秋田・山形・栃木・埼玉・千葉・多摩・横浜・長野・豊川・京都・神戸・岡山・四国・大分・長崎



# 『やっぱりサンキューが好き!』になる方法

## No.66 最強の硬い食べ物

(株)フリーダム 清水正敏



硬い食べ物をかじっているときに弱った歯が欠けてしまったことはありませんか?酒のつまみにナッツをポロポリ、アレットと思った瞬間に欠けてしまった…。私も弱った歯が欠けた経験を持つ世代です。

ピーナッツ、棒鱈、飴、軟骨の焼鳥、硬そうな食べ物は色々ありますが、一番硬い食べ物は何でしょうか?北国では普通にタラの乾物を金槌で叩いて食べていましたが、個人的にはこれが一番と思っていました。海産物の乾物は押し並べて硬いですね。スルメや昆布も噛み切るのが難しい食べものです。煎餅や干し餅も硬さでは横綱級です。フランスパンも固いリストにあげられますが、日本の乾物類の前には劣って見えますね。ビーフジャーキーも硬そうです。

そんな中で、No.1に輝いたのは、『鯉節』でした。モース硬度で7.0~8.0(水晶などと同等)というデータがありますので、間違いなく世界で最も硬い食べ物と言えます。ギネス認定であることから、間違い無いですね。

日本の伝統食品である鯉節が世界最強とは名誉なことです。硬さだけでなく、栄養価も優れており、低脂肪でタンパク質が豊富、脳の活性化に有効な不飽和脂肪酸であるドコサヘキサエン酸エイコサペンタエン酸、バリン・ロイシンといった疲労回復成分を含み、成長に欠かせないヒスチジンや神経伝達物質生成のフェニルアラニンも多く、ビタミン・ミネラルが豊富に含まれ、まさに最強の食品です。

削りたての鯉節を添えると、風味豊かで和食であれば何でも美味しくさせる魔法の調味料となります。余談ですが、硬い食べものは、お酒と相性が良いことがわかりました。(笑)



**ビジネスの  
課題解決に強い  
DX 推進・  
クラウド活用**

Web システム・デザイン

クラウド

IT インフラ

運用・セキュリティ

**GLOBAL NET CORE**

株式会社 グローバルネットコア  
新潟県新潟市中央区米山1丁目11番地11 昴ビル  
TEL : 025-244-0144 www.global-netcore.jp/



**AWS セレクトティア  
サービスパートナー  
認定 企業**



# HACCPによる衛生管理 No.66

～HACCP 認証取得に向けて～**食品安全マネジメントシステム** HACCP 認証協会 会長 中山博友

## 食品安全マネジメントシステム (FSM) の要求事項

PRPとHACCPを有効に実施するための管理

### FSMS19 フードディフェンス管理規定

#### ●要求事項

組織は、食品防御の脅威を特定し、その脅威への対応に優先順位をつけるための評価手順を文書化し、実施し、記録しなければならない。組織は、特定された食品防御の脅威の低減に向けて組織が実施する対策を明記した計画を文書化し、実施しなければならない。この計画（食品防御プラン）はPRPを含み、食品安全マネジメントシステムに組み込まなければならない。

#### ②リスク評価

起こりうる脅威の評価・危害を分析する



消費者への被害は？



会社の事業  
存続危機は？



被害の  
拡散性は？

#### ③リスク減少対策

従業員の教育訓練と管理の実施

従事者全員  
で実施する  
フードディフェンス  
「FIRST」

管理項目の一例

- 要因の安全の保障
- 建物と敷地の  
アクセス管理
- 関連区域への  
アクセス管理
- 輸送車両の安全な保管
- 材料へのアクセス管理
- 工程へのアクセス管理



## Follow

フードディフェンス  
に関するルールや  
手順を守る



## Inspect

作業場とその周辺を  
点検する



## Recognize

普段と違う事に  
注意する



## Secure

全ての原材料や  
製品、使用機器・器具  
を安全に保つ



## Tell

異常や疑わしい点に  
気づいたら  
上司に伝える

● TACCP  
(脅威評価重要管理点)  
を利用して各エリアごと、  
部屋ごとに分析・評価を  
実施する



株式会社  
総合衛生管理

トータル・ハイジーン・ハサップ  
**HACCP 認証協会**  
CODEX・GUIDELINE・AUDIT

### HACCP 認証コンサルタント株式会社

◆HACCP 認証コンサルタント(株)オフィス◆TEL/FAX: 0942-52-5323◆Email: n8058nh@ybb.ne.jp

〒833-0014 福岡県筑後市尾島 681-1◆福岡事業部/北陸事業部/広島事業部/東京事業部/熊本事業部/大阪事業部



JFSM 監査会社

### HACCP 認証株式会社

〒833-0031 福岡県筑後市大字山ノ井 235 番地

TEL/FAX: 0942-42-5617 Email: info@haccpninshou.jp

# 食のプロデューサーへ

39BOOK編集局員 上田信男



## No.40 将来推計人口

花色が移りゆき紫陽花の咲きほこる梅雨時となりました。アジサイはスイセン同様、有毒植物です。古くから人々は、この毒が病をはねのけてくれると頼みにし、地域によって厄除けや、魔除けになると言われ様々な縁起担ぎの習わしがあるようです。例として、6月の6のつく日6・16・26日にアジサイを一輪、軒下に逆さに吊るすそうです。

去る4月26日国立社会保障・人口問題研究所より長期的な日本の人口を予測した「将来推計人口」なるものが公表されました。少子化に向かう日本社会、2070年、47年後に総人口は現在の7割に減少し、65歳以上人口がおおよそ4割を占める予測結果となっています。

出生率は低下し続けるものの、平均寿命が延びて、外国人の入国超過増により人口減少の進行はわずかに緩和されるようです。総人口は当然1億人を割り、出生人口低位では8,024万人と記してありますが、我々お弁当業界にとって最も気になるところは、15～64歳までの生産年齢人口のほうですね。

戦後「産めや増やせや」で一貫して増加を続けましたが、1995年(平成7年)には8,726万人をピークにその後減少局面に入りました。2070年には4,087万人となる

推計です。2020年(令和2年)時点の7,509万人と比較するとなんと3,422万人もの減少です。お弁当の喫食対象人口が令和2年の45.6%になると理解してもいいのではないのでしょうか。

よく言われる現役世代が高齢者(65歳以上)を支える数値においても、2020年(令和2年)では高齢者1人を現役世代2.1人でとなくなりましたが、2070年では、1.3人で1人との予測です。2人でひとりを支える時代はとうに過ぎています。

年少者(14歳まで)を支える状況については、出生率の低下とともに生産年齢人口も減少するため、5人から指数の変化はあまりないようです。

お弁当業界も含め、人ひとりに食べていただく、買っていただく小売り業にとっては、深刻な未来図となっています。もちろん一気にそうなるのではなく、1996年(平成8年)以降そうだったようにジワジワと現実のものとなっていくのでしょうか。

皆さまに支えられて生きてきた私など、47年後の世には存在しませんが、次の世代に伝え引き継ぐ心の準備だけは忘れたくありません。

ケイタリング 麺史上 最太麺!

YouTube

ケイタリング 黒太そば

キッセイ商事株式会社 澤志庵製麺所

399-0702 長野県塩尻市広丘野村1914 TEL(0263)53-3691 FAX(0263)51-1461  
shokuhin@kissei-shoji.co.jp https://www.kissei-shoji.co.jp/



お弁当の全国チェーン

# フレッシュランチ39



## をご紹介します

### 日配弁当(デリバリーランチ)の製造・販売

お勤め先の工場や事務所にお届けします  
※お弁当の種類・価格については  
 最寄りの店舗にお問い合わせ下さい。



### フレッシュランチ39のこだわり

#### 安心・安全

おいしさは安全から。おいしいお弁当をあなたのお手元にお届けするため、私たちは厳しい衛生管理を忘れません。

#### 栄養チェックも一目瞭然

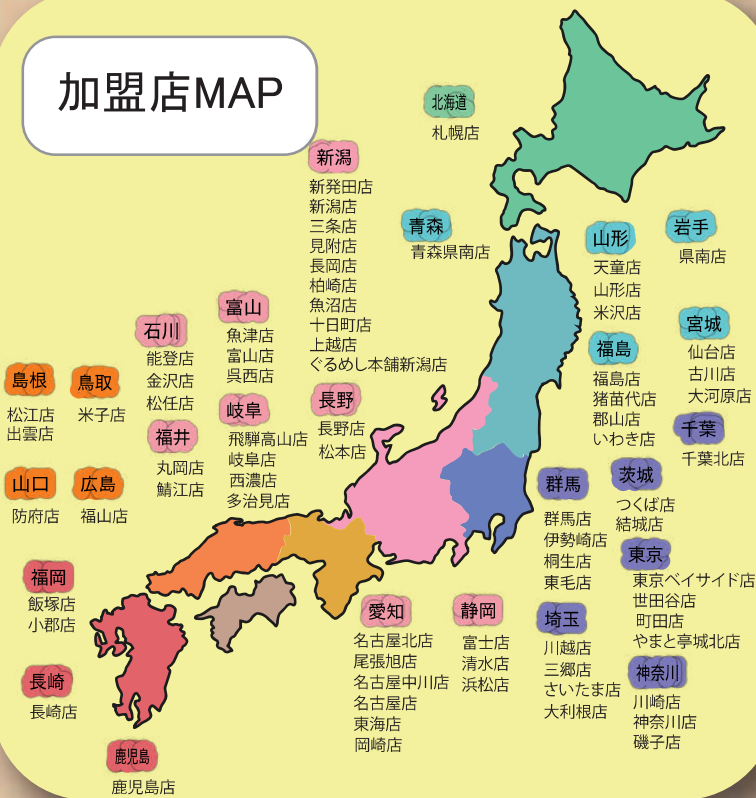
カラフルなメニュー表に各お弁当のカロリー数を表示。栄養バランスに配慮した日替わりメニューを当日調理・当日盛付。元気に働くあなたの健康を応援します。

#### 思いやりいっぱい、手作り弁当

食材や水、衛生にこだわるフレッシュランチ39だから、お弁当はやっぱり手作り。ひとつひとつ丁寧に、真心込めて作り上げるから、毎日のお弁当がおいしいうれしい。身体がイキイキしてくるランチメニューで、今日もお仕事頑張ってくださいね!



### 加盟店MAP



6月生まれのオーナー様



6/5

岡崎店 ときわ食品(株)

代表取締役

山本 敏史様

HAPPY BIRTHDAY

おうちで作れる

一品料理コーナー

いかの胴体にもち米を詰めて煮込んだ、あの駅弁などでお馴染みの人気料理「いかめし」を作ってみました。思っていたより手軽に調理出来て、おかずにも酒の肴としてもよく合い、子供から大人まで楽しむことが出来ますね。

Angelina



もちもちで美味しいわ〜♪



いかめしの作り方

《材料》

もち米  
イカ  
爪楊枝

《煮汁》

水 10 しょうが  
しょうゆ 2 だし(顆粒)  
酒 2 味の素  
みりん 2

《いかめしの作り方》



① もち米は前日に研いで水に浸けておき、当日ザルにあげて水気を切ります。



④ 鍋にイカと煮汁を入れ、落し蓋をして約1時間程煮ます。



② イカを熱湯でさっと茹で、水にさらします。



⑤ イカを取り出し、よく冷ましてから、輪切りにして盛り付けたら出来上がりです♪



③ 茹でたイカに、もち米を詰めて、口を楊枝で縫うように止めます。



旬を愉しむおまけの一品料理 『ホヤの酢の物』  
「海のバイナッフル」とも呼ばれるホヤは栄養も豊富。見た目は裏腹な繊細な味で一度食べたら虜になる人続出!必ず新鮮な物を食べてね。

POINT! もち米はイカの半分位を目安に入れます。入れたらイカを押して平らにすると炊きムラになりません!



「万がいち」に備える「安心」。

お客様の「万がいち」に素早く対応します。

取扱保険会社



東京海上日動火災保険(株)  
東京海上日動あんしん生命保険(株)



あしなが保険 株式会社  
プロジェクト新潟本店

新潟市中央区上近江4丁目2番20号 日生第二ビル3階G室  
TEL025-285-3635 FAX025-285-3277 E-mail:takao.goto@ashinagahoken.com

24時間  
事故受付



0120-119-110

切身のことならお任せください!



おいしさの真ん中へ、直球勝負。

新堀は、常にお客様の視点で食に対するニーズに対応し、「安全・安心」な製品と顧客満足を提供いたします。原料調達から加工・販売まで行い、大手量販店、ホテル、各スーパーマーケット、業務店、市場など中心に製品を提供しております。

niibori 株式会社 新堀

原料取扱量	切身生産量	原料取扱量
2,000t/年 1ヶ月平均 約166t	2,500t/年 1ヶ月平均 約208万切	120万パック 1ヶ月平均 約10万パック

niibori 株式会社 新堀 〒959-1289 新潟県燕市東太田6063-4 TEL(0256)66-1945 www.sakeyama.net

液体・粘体の小袋詰め 1g ~ 300g、容器詰め 1kg ~ 20kg

**小袋充填 / 容器詰め充填承ります。**

サイズ変更・開発品、何なりとお申し付けください



即席みそ汁・めんつゆ・鍋つゆ・醤油・ソース・各種たれ類からふりかけやドレッシング、業務用調味料まで、お介当に使える小袋調味料を多種多様に取揃えています。

### 東味株式会社

千葉県柏市高田1113番地34  
TEL.04-7144-6438  
FAX.04-7144-6418  
<http://www.toumi.co.jp/>

### 軽包装～重梱包用

包装資材・自動包装機・バーコード・物流機器・HACCP機材  
包装資材・省力機器のコンサルタント

## 天野商事株式会社

【本社】新潟市東区紫竹卸新町1808-29 (〒950-0868)  
☎ (025)273-3681 FAX(025)271-7456  
【長岡センター】長岡市新産3丁目4-5 (〒940-2127)  
☎ (0258)46-9177 FAX(0258)46-4976  
URL <http://www.amano-net.co.jp>  
E-mail amano-shoji@amano-net.co.jp



CHAIN OF HAPPINESS  
一杯のコーヒーが生み出す幸せの連鎖



〒920-0364 石川県金沢市松島1丁目35番地  
TEL (076) 249-4100 FAX (076) 249-9922



創業明治四十四年

## 豆の内山藤三郎商店

〒956-0112 新潟県新潟市秋葉区新保1226番地  
TEL 0250-38-2223 FAX 0250-38-5091  
URL <http://www.touzaburou.com/>



総合食品容器メーカーの台和  
業務用から家庭日用品まで幅広く製造・販売



バイオマスメラミン  
「オウプシリーズ」

【お問合せ先】  
株式会社台和 食器営業部  
〒110-8531 東京都台東区上野 5-6-10  
TEL : 03-3834-4118

台和ホームページ



お肉みたくて、おいしい大豆!!



動物性  
原材料  
不使用

大豆  
使用

植物性  
たんぱく質

※ 動物性原材料とは、牛肉・豚肉・鶏肉・卵・乳・はちみつ等の畜産物・魚介類を含む原材料を指します。  
※ 本製品は、大豆加工食品を使用しています。

業務用ゼロミートは、ハンバーグ・ソーセージ・ハムをご用意  
お弁当の食材としてもおすすめです!

【ご注文に関するお問い合わせ先】

大塚食品(株)営業本部 フードクリエイト部  
TEL:03-3219-1815 FAX:03-3219-1688 (月～金曜日 9～17時 祝日を除く)

## Rice Portion Specialities

容器・シート供給機はじめました



ms-tec.jp

エムズテック株式会社

## 39BOOK

毎月発行/年間12回

【発行】

株式会社サンキューオールジャパン  
39BOOK編集局

〒950-0868 新潟県新潟市東区紫竹卸新町1808番地36  
tel 025-290-7639  
fax 025-290-7666  
URL <http://www.lunch.co.jp>

## 第50回

# 心のエネルギー

## ～ 橙色の悪魔～

皆さんは、高校の吹奏楽部といえば何を連想されるでしょうか。私の場合は甲子園での応援が思い浮かぶところです。野球の強豪校には必ずと言って吹奏楽部がありますが、決して野球部のために活動しているのではありませんが、甲子園での見事な演奏は観衆を魅了してしまう程ですよ。

奈良の天理高校、大阪桐蔭高校、千葉の習志野高校などの吹奏楽部の応援はすっかり甲子園の名物としても有名です。また神奈川の慶應義塾高校や東京の早稲田実業高校の応援は大学の付属校として東京六大学野球の応援そのもので神宮球場を彷彿とさせてくれます。高校野球では吹奏楽部も応援団と一括りにされてしまいますが、吹奏楽部の活動の目的は甲子園での演奏ではなく「全日本吹奏楽コンクール」の高校の部に出場することが、甲子園出場と同じ意味を持ち、頂点の金賞に選ばれることが目標なのです。

金賞、銀賞、銅賞の常連校ともなると定期演奏会なども開催されているくらいですから、それだけでもレベルの高さが覗えます。この他に「全日本マーチングコンテスト」がありますが、マーチングというのは演奏に動きが加わったものです。こちらも吹奏楽の演奏とはまた違う魅力があり、このコンテストの金賞受賞の常連校として名高いのが、京都橘高校という学校です。YouTubeにも多数アップされていますので、視聴されたことがある方もいるかもしれませんが、私個人としてはいま一番ハマっている高校生です。「元気いっぱい!笑顔いっぱい!夢いっぱい!」をテーマにした京都橘高校吹奏楽部は、吹

奏楽コンクールとマーチングコンテストの全国大会での活躍ばかりではなく、パレードやステージドリルなどの他にも全国各地で開催されるイベント、PVや映画への出演など、その活躍ぶりは多岐に渡っていて、最近では「博多どんたく」のパレードにも参加した様子がYouTubeにアップされていました。創部が1961年だといいますから今年で62年目という歴史のあるこの吹奏楽部は「橙色の悪魔」とも呼ばれ、伝統のオレンジ色のユニフォームがトレードマークで、国内のパレードや公演のみならず、海外からもオファーがあるほど世界中に多くのファンを抱えているといいますから驚きです。

マーチンというのは楽器の演奏と様々なステップが融合したのですが、その運動量たるやハンパなく激しく、それでいて一糸乱れぬチームワークは感動させられます。私がさらに驚いたのには、数年前に生まれつき左足の膝から先がない女の子がこの京都橘高校吹奏楽部の活動に魅了され、同行の吹奏楽部で活躍していたことです。健常者でも熟練が求められる同部の活動の中で、彼女は「左足が無いのは私の個性!」だと…。言葉がありません。YouTubeで何度も視聴しましたが、足をひきずっているように見える部員を見つけられないくらいですから、その努力たるや押して知るべしですね。「元気いっぱい!笑顔いっぱい!夢いっぱい!」是非YouTube「京都橘高校吹奏楽部」検索。チャンネル登録よろしくお願います!

杉田仁史



新潟の美味しいお米  
お届けします。

Super  
Express  
Rice  
スーパー  
エクスプレス  
ライス



株式会社 野上米穀

〒940-0087  
新潟県長岡市千手2丁目10-20  
☎ 0120-058-041



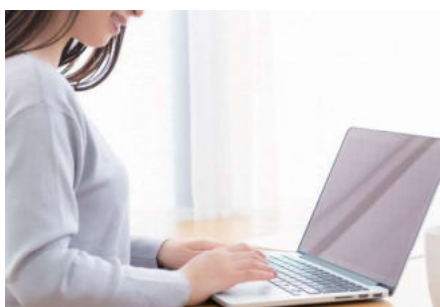
# ショクカイWEBサイトで リモート発注 はじめませんか？

## WEB会員限定の 便利なサービス

ショクカイのWEBサイトを活用すれば  
普段の発注がもっと手軽にもっと便利に。  
まずは会員登録を！

## ショクカイWEBサイトのメリット

### いつでもどこでも発注



ネット環境さえあればどこからでも発注可能。キーワード検索やお気に入り機能など、商品も素早く探すことができます。

### 全ての情報が見られる



商品の画像や価格の情報はもちろん、商品規格書も確認できます。規格書はダウンロードして保管することもできます。

### WEB 限定の企画

#### 掘り出し物市

数量限定！在庫限りの大特価

# MONDAY SALE!!

WEB限定のセールを毎週開催。お得な割引商品情報をメールマガジンでも随時お届けします。

## WEBサイトの登録の流れ

## サービスがご利用出来る「簡単」4ステップ

### STEP. 1

弊社営業担当または下記お申し込み先に、ご発注担当者名、メールアドレスをご連絡ください。

### STEP. 2

弊社からご担当者様へIDと初期パスワードをご連絡いたします。

### STEP. 3

WEBサイトよりログインしてください。

### STEP. 4

ご利用開始となります。

**ショクカイWEBサービスは既に弊社とお取引のあるお客様専用のサービスです。**

※WEB登録をご希望の方、及び新規お取引をご希望の方はお問い合わせください。

※弊社より発行するお客様IDとパスワードはお客様管理の下、お取り扱いにはご注意ください。

※セキュリティの為、パスワードは定期的に変更していただく事をお勧めします。弊社が発行したパスワードを継続してお使いにならないようお願いします。

お問い合わせ

TEL:03-5828-2561 URL:www.shokukai.co.jp

株式会社ショクカイ 東京都台東区東上野5丁目2番2号 日本生命東上野ビル





## 加盟店電話番号一覧

お弁当のご注文・お問い合わせはお近くの加盟店へどうぞ

北海道	札幌店 011-871-7900	東京都	城北店 03-3927-1124	静岡県	富士店 0545-57-3030
青森県	青森県南店 0178-50-1511	神奈川県	神奈川店 044-587-9339		清水店 054-265-8339
岩手県	県南店 0197-25-8259		川崎店 044-281-2011		浜松店 053-438-1881
宮城県	仙台店 022-288-8600	新潟県	礪子店 045-778-9639	愛知県	名古屋北店 052-903-8239
	古川店 022-923-3949		新発田店 0254-20-2468		尾張旭店 0561-52-3139
山形県	大河原店 0224-53-2121		新潟店 025-288-1639		名古屋中川店 052-432-8539
	天童店 0237-41-0123		三条店 0256-33-0011		名古屋店 052-384-2839
	山形店 023-641-7244		見附店 0258-63-5939		東海店 052-601-6839
福島県	米沢店 0238-36-0039		長岡店 0258-21-1039	岐阜県	岡崎店 0564-22-7010
	福島店 024-545-4939		柏崎店 0257-24-8225		飛騨高山店 0577-57-5556
	郡山店 024-939-6339		魚沼店 025-776-7762		岐阜店 058-248-3039
茨城県	つくば店 029-847-3900		十日町店 025-757-2256		西濃店 058-327-8839
	結城店 0296-32-9411		上越店 025-543-6446		多治見店 0572-24-5739
群馬県	群馬店 027-372-3923		ぐるめし本舗 025-278-9684	広島県	福山店 084-920-1139
	伊勢崎店 0270-25-9323	長野県	長野店 026-284-8811	鳥取県	米子店 0859-39-3111
	桐生店 0277-20-7551		松本店 0263-57-6664	島根県	松江店 0852-26-3141
	東毛店 0276-22-1551	富山県	魚津店 0765-24-3960		出雲店 0853-25-3939
埼玉県	川越店 049-231-0039		富山店 0764-52-6111	山口県	防府店 0835-24-0439
	三郷店 048-949-4232		呉西店 0766-64-2513	福岡県	飯塚店 0948-22-8363
	さいたま店 0480-73-2866	石川県	能登店 0767-37-2236		小郡店 0942-41-7701
	大利根店 0480-72-2230		金沢店 076-268-5111	長崎県	長崎店 095-821-1339
千葉県	千葉北店 043-380-1166		松任店 076-275-1175	鹿児島県	鹿児島店 099-228-8881
東京都	東京ベイ店 03-3687-2100	福井県	丸岡店 0776-66-3355		
	町田店 042-734-2319		鯖江店 0778-52-6660		





# お〜お茶

茶畑を育てて47年\*

## 本物のおいしいを、茶畑から。



### 日本、世界、No.1

ギネス世界記録®認定 緑茶飲料販売実績




※1 インターナショナル+無糖茶飲料市場シェア2021年1月-12月の「お〜お茶」ブランド販売金額  
 ※2 記録名:「最大のナチュラルヘルシーRTD緑茶飲料(最新年間売り上げ)」正式英語記録名: Largest NH RTD green tea brand-retail RSP, current  
 記録対象ブランド:「お〜お茶」ブランド※ 対象年度:2021年1月-12月 ※3「お〜お茶」ほうじ茶製品を除く  
 ※1976年から茶農家とともに茶産地育成事業に取り組んでいます。 ※空容器の廃止防止・リサイクルにご協力ください。