

お弁当屋さんに関する情報誌。クイズに答えて賞品をゲット!

NEW クイズ!「これ、なあ〜に?」穴埋め漢字



お弁当の全国チェーン

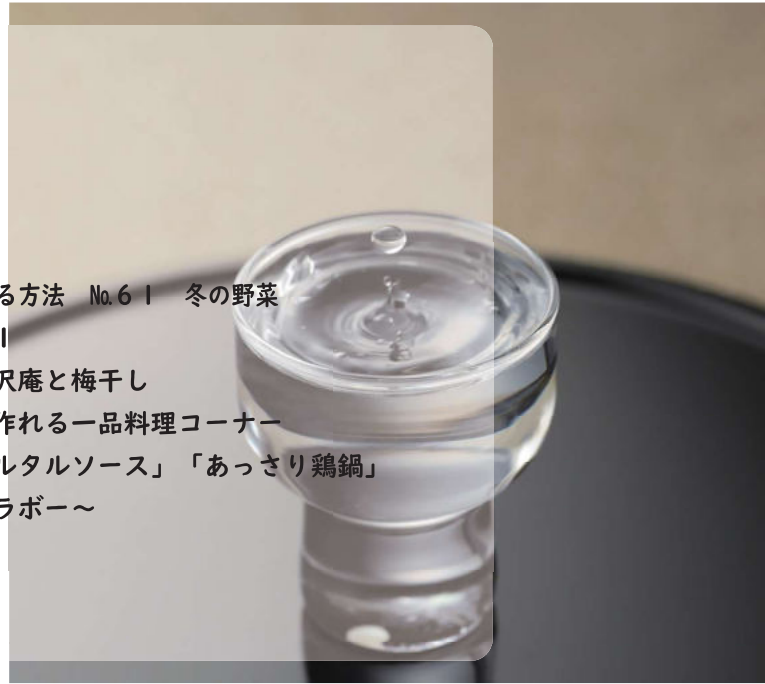
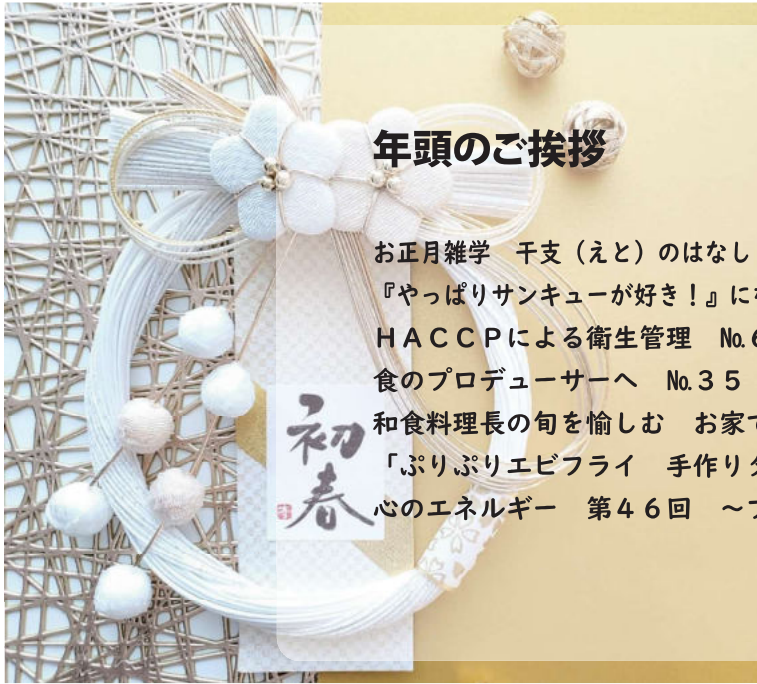
フレッシュランチ 39



※月刊フレッシュランチ39「39 BOOK」がHPより閲覧出来るようになりました!

年頭のご挨拶

お正月雑学 干支(えと)のはなし  
『やっぱりサンキューが好き!』になる方法 No.6 | 冬の野菜  
HACCPによる衛生管理 No.6 |  
食のプロデューサーへ No.35 沢庵と梅干し  
和食料理長の旬を愉しむ お家で作れる一品料理コーナー  
「ぷりぷりエビフライ 手作りタルタルソース」「あっさり鶏鍋」  
心のエネルギー 第46回 ~ブラボー~



39 BOOK





# 笑顔一杯

えがおいっぱい

食べるお客様を「喜」ばせたい。

気持ちも「届」ける、お弁当…

タカギ産業の新品「TG-3」がお悩み解決!

## テイクアウト麺容器のお悩みありませんか?

### 麺の劣化を防ぎます!

製品の特徴

#### 1 ズレ落ち防止

段積みしやすい様、本体の底面とフタのリブがズレ落ちを防止します。

#### 3 熱々スープOK!

本体は発泡PPの為、熱々のスープを入れても大丈夫。

#### 2 こぼれにくい!

スープがこぼれにくい様、内嵌合フタとなります。

#### 4 蒸気抜き加工

段差をつけた、蒸気抜き孔で、フタにシールを貼っても穴を塞ぎません。

『微細な孔』



中皿に特殊加工を施し微細な孔が蒸気だけを通し、水分を通しません。

『ピラミッド形のリブ』



表面についている小さなピラミッド形のリブにより、麺が中皿から離れやすい。



※カラーは本体・蓋共に白・黒からお選びいただけます。



レンジ対応

新製品 レンジ対応

### TG-3 麺 パルファイン

※中皿は穴有・穴無からお選びいただけます



アジロわっぱ弁当



TG-1(井)、TG-2(鍋)



TSR-136 角型井



TSR-124 丸型井



TOM-1 (麺井)



お重



# TAKAGI INDUSTRIAL CO.,LTD

たくさんの喜びを  
笑顔の器で包みたい

タカギ産業株式会社

日本プラスチック日用品工業組合  
JPI-8055

- < 本社 > 〒587-0061 大阪府堺市美原区今井390-3
- < 東京支店 > 〒116-0013 東京都荒川区西日暮里4-28-6
- < 名古屋支店 > 〒452-0845 愛知県名古屋市中区中沼町302
- < 九州営業所 > 〒807-0815 福岡県北九州市八幡西区本城東6-7-8
- < 仙台営業所 > 〒981-1105 宮城県仙台市太白区西中田4-13-8
- < 九州工場 > 〒820-0087 福岡県飯塚市舎利蔵130-1

- TEL.072-362-3281 FAX.072-362-5662
- TEL.03-3824-5091 FAX.03-3824-5092
- TEL.052-504-5360 FAX.052-504-5367
- TEL.093-693-7735 FAX.093-693-7736
- TEL.022-355-5975 FAX.022-355-5977
- TEL.0948-25-2010 FAX.0948-22-3030

- 業務用弁当箱 ●ワンウェイ容器 ●漆器 ●メラミン食器
- コンテナ ●生分解容器 ●衛生関連商品
- 厨房関連商品 ●副資材・消耗品 ●幼稚園容器 ●PP食器

タカギ産業

検索

<http://www.mc-takagi.co.jp>



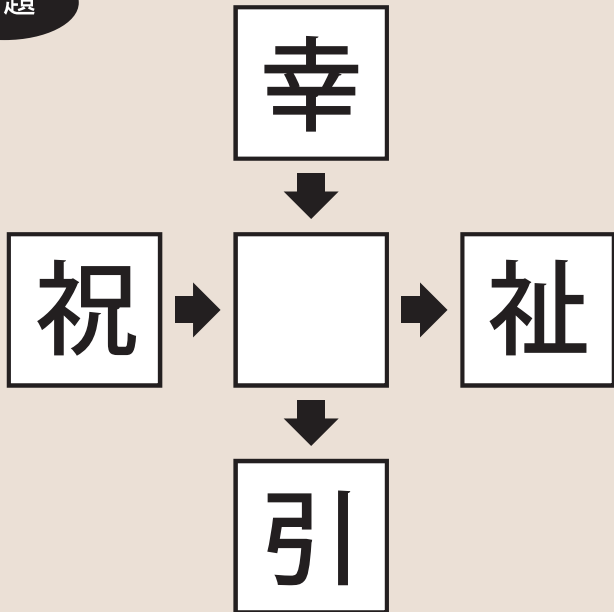




# 穴埋め漢字

矢印に従って読むと二字熟語になるように  
□に漢字を入れてください

問題



2023年がうさぎのように跳ね上がるよい1年になりますように...

## 今月のプレゼント

招福QUOカード  
ギフトセット2023  
500円券×2枚



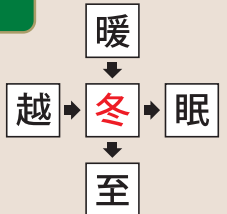
おみくじ付き  
千支ねつけ付き!



### Niceコメント賞

フレッシュランチ39三条店利用 S様  
《コメント》  
39BOOKは毎月楽しみにしております。毎食のみそ汁と月一回のカレーはすごく楽しみです。おいしいです。(^^)/♥ブラボー!ブラボー!

S様には豪華景品をお送りいたします!



12月の答え:冬

1月号 答え	ご利用 店舗名
フリガナ	
お名前	
勤務先 会社名(部署名)	
勤務先 ご住所	
勤務先 TEL	
選択してください	
<input type="checkbox"/> 弊社のお弁当を利用している <input type="checkbox"/> 利用していない <input type="checkbox"/> 他社のお弁当を利用している	
39BOOKやお弁当についてご感想をお聞かせください	

応募  
締切 1月7日(土)

当選者の発表は、賞品の発送をもって代えさせていただきます。賞品はご利用店舗よりお届けいたします。

## ご応募はどなたでもOK

1

QRコードを読んでHPから



HP『美味しいねっと!』  
<http://www.lunch.co.jp>

プレゼントが当たる!

39BOOK「クイズ! これ、なあ〜に?」

CLICK

『美味しいねっと!』のトップ画面から上の39BOOKのパナーを選ぶと、39BOOKが動画でお楽しみいただけます。是非、ご視聴下さい。

2

左記ご記入の上このページをFAX

FAX 025-290-7666

※個人情報保護法に基づき、お預かりした個人情報は弊社プレゼント企画に対してのみ利用し、これ以外の目的で使用することはありません。  
※当選した場合はお名前を記載する場合がございます。予めご了承ください。

# 器美の追求



## おもてなしの心を 伝えるのは 食器が奏でる妙なる調べ

私たちは、業務用食器の総合メーカーとして、常に新しい食文化の創造に取り組んでいます。夢のあるデザイン、そして環境に優しい食器…。皆様の楽しい“食”の思い出を演出する食器でありたいと願っています。

 **アヅミ産業株式会社**

業務用食器製造販売 | 弁当箱・ワンウェイ容器・メラミン食器・漆器

本社 / 〒331-0812 埼玉県さいたま市北区宮原町1-687  
TEL.048-654-5404 FAX.048-654-5434

■仙台営業所 / TEL.022-304-1830 FAX.022-308-1566

■東京営業所 / TEL.03-6891-2535 FAX.03-6891-2537

■横浜営業所 / TEL.045-276-6422 FAX.045-276-6424

■名古屋営業所 / TEL.052-835-5060 FAX.052-835-5020

■大阪営業所 / TEL.072-960-5221 FAX.072-960-5223

■福岡営業所 / TEL.092-437-5010 FAX.092-437-5013

■広島出張所 / TEL.080-6859-5262 FAX.082-553-0376

■伊奈配送センター / TEL.048-724-1166 FAX.048-724-1168

<http://www.adumi-sangyo.co.jp>

アヅミ産業

検索





# お正月雑学 干支(えと)のはなし



新年おめでとうございます。2023年、今年は卯(うさぎ)年です。卯(うさぎ)は穏やかで温厚な性質であることから、「家内安全」な意味を示します。また、その跳び姿から「飛躍」、「向上」を象徴するから親しまれてきました。他にも草木が地面を蔽うようになった状態を表していますので、新しいことに挑戦するのに最適な年と言われています。

## 干支(えと)のはなし



「干支」と聞くと、その年にちなんだ12種類の動物を思い浮かべることが多いと思いますが、厳密にはこれは十二支であり、干支とは異なるものです。干支というのは、「十干(じっかん)」と「十二支」を組み合わせたものを言います。十干(じっかん)とは、次の10種類を総称したものです。

- ・甲(きのえ)      ・乙(きのと)
- ・丙(ひのえ)      ・丁(ひのと)
- ・戊(つちのえ)    ・己(つちのと)
- ・庚(かのえ)      ・辛(かのと)
- ・壬(みずのえ)    ・癸(みずのと)

こうして並べてみると、ある規則性にお気づきかと思えます。そう、きの「え」、きの「と」、ひの「え」、ひの「と」と、それぞれの最後の文字が「えと」になっています。干支をえとと読むのはここから来ています。

十二支は、ご存じですね。

- 子(ね)・丑(うし)・寅(とら)・卯(う)
- 辰(たつ)・巳(み)・午(うま)
- 未(ひつじ)・申(さる)・酉(とり)
- 戌(いぬ)・亥(い)



それぞれ順に組み合わせていくと、1.甲子(きのえね)、2.乙丑(きのとうし)、3.丙寅(ひのえとら)・・・、最後は癸亥(みずのとい)となり、合計60の干支になります。

例えば、阪神タイガースの本拠地である甲子園球場は、竣工式が行われた1924年(大正13年)が甲子の年にあたるとして、その名が付けました。出生率が低くなる、丙午(ひのえうま)の迷信も有名です。歴史的な出来事のなかにも、壬申の乱(じんしんのらん、672年)、戊辰戦争(ぼしんせんそう、1868年)など、その年の干支がそのまま名前になった事象もあります。

この本来の干支が60年で一巡し、生まれた年の干支に戻ることを「還暦」と言います。

2023年の干支は「癸卯(みずのとう)」年です。

もともとは農業用語だった十二支。農作物を育てる際の季節や天候の目安として、暦に利用されていましたが昔から、十二支は縁起物として担がれてきました。飾り敬うことで「家内安全」「商売繁盛」、人に授けることで、「招福祈願」「安寧長寿」と言われており、さまざまな願いがこめられています。

## 卯年生まれの性格と特徴

卯年生まれの方は、どこか愛嬌のある柔らかな雰囲気をもっています。そのため、周囲にとってはとても話しかけやすく、実際どこに行ってもよく声をかけられるでしょう。その愛嬌と人気から、人と人を繋ぐ役割や、人間関係のトラブルの緩衝材役を担うことが多く、組織の中では縁の下の力持ちとして大活躍します。



新潟の美味しいお米を  
産地直送にて  
お届けします。



〒940-0087 新潟県長岡市千手2丁目10-20  
☎ 0120-058-041



# 謹んで新年のお慶びを申し上げます

新年明けましておめでとうございます。

世界中に蔓延しているコロナ禍にもかかわらず、昨年の2月にはロシアがウクライナに侵攻して、ウクライナのみならず西側諸国との対立を深めてしまいました。さらには、アメリカの記録的なインフレを抑え込むためにFRBが大幅な利上げを行いました。これらによって世界経済は深刻なエネルギー不足や物価高に覆われ非常に厳しい状況が続いており、我々の弁当業界も例外ではありません。しかし、だからと言って食べることは生きることであり、生きることは食べることです。安価で良いものを提供するのには困難かもしれませんが、これまでも工夫をして美味しい食事を提供し続けて来たからこそ、我々に今日があることを忘れてはならないと思います。今年も原点に立ち返って、もう一度「おふくろの味」をお客様にまごころを込めて手作りで提供すべく、メニューや清潔感のある弁当容器を準備しております。結束できる39グループとしてこの荒波を乗り越えてまいりましょう。

令和5年元旦

株式会社サンキューオールジャパン  
フレッシュランチ39グループ  
代表取締役社長 樋口 勤



会えない日々が続いておりますがいかがお過ごしでしょうか。今年も顔を合わせてお話できる事を心待ちにしております。

西日本地区代表  
飯塚店  
代表取締役社長 藤原幹大



何が出来るか、何が求められているか。千思万考の時かもしれませんね。チカラを合わせて乗り切りましょう。

中部地区代表  
富山店  
代表取締役社長 魚谷和彦



今年もお客様に寄り添って、美味しいお弁当をお届けします。皆様のご多幸をお祈り申し上げます。

仙台店  
会長 澁谷幸紀



ご無沙汰しておりますが、変わらずお過ごしでしょうか。本年が明るく楽しい日々となります事を祈り申し上げます。

長野店  
代表取締役 北村和昭



まだまだ気の緩められぬ日々が続きますが、皆様のご健康とご多幸をお祈り致します。コロナをたち切る!

東海地区代表  
名古屋店  
代表取締役 酒井益幸



食数増加にスタッフ一同挑戦してまいります。目標に向かって皆と共にまっしぐら!プレー!フレッシュランチ!!

川崎店  
会長 安達成功

※敬称略

## 切身のことならお任せください!



おいしさの真ん中へ、直球勝負。  
新堀は、常にお客様の視点で食に対するニーズに対応し、「安全・安心」な製品と顧客満足を提供いたします。原料調達から加工・販売まで行い、大手量販店、ホテル、各スーパーマーケット、業務店、市場など中心に製品を提供しております。

niibori 株式会社 **新堀**

原料取扱量 2,000t/年 1ヶ月平均 約166t	切身生産量 2,500t/年 1ヶ月平均 約209万切	原料取扱量 120万パック 1ヶ月平均 約10万パック
----------------------------------	-----------------------------------	-----------------------------------

niibori 株式会社 新堀 〒959-1289 新潟県燕市東太田 6063-4 TEL(0256)66-1945 [www.sakeyama.net](http://www.sakeyama.net)

## ITインフラからWebサイト構築までお任せください

DX時代のベストパートナー!!

あなたのビジネスに変革をもたらすIT環境、Webシステム、サイト活用をクリエイト。

年間600件以上の豊富な実績で、あらゆる企業の問題解決をサポートします。

- インフラ環境運用
- データセンターサービス
- ECサイト構築
- ネットワーク環境構築
- データバックアップ
- 予約システム構築
- 高品質プロバイダ
- Webサイトセキュリティ
- システム保守サービス
- AWS環境構築
- Webシステム開発
- スマートフォン対応
- ホスティング全般
- Webサイトデザイン
- アクセス解析

トータルインターネットソリューション  
株式会社 **グローバルネットコア**  
Global Network Core Co., Ltd.  
〒950-0916 新潟市中央区米山1丁目11-11 髙ビル  
TEL025-244-0144(代) [グローバルネットコア](http://グローバルネットコア) 検索

N-plus partner network  
AWS コンサルティング パートナー 認定 企業



# 『やっぱりサンキューが好き!』になる方法

## No.61 冬の野菜

(株)フリーダム 清水正敏



冬に美味しい野菜と言えば、白菜、大根、長ネギ等、鍋に欠かせない食材を中心としたラインナップが並びます。ブロッコリー、れんこん、春菊も冬に美味しくなる食材です。それ以外の野菜も日本中どこへ行っても一年を通じて新鮮な野菜を食べることができます。一部に冷凍野菜も使用されていますが、果物を除いてフレッシュな食材が流通していますね。

そもそも旬の時期には、味がおいしくなるだけでなく、含まれる大切な栄養素の量もぐっと増えます。夏野菜は夏を乗り切るための成分を持っており、冬野菜には熱を生み出し免疫力を高める成分が含まれています。また、冬野菜の特徴は、寒さで凍ることがないように、細胞に糖を蓄積するため、食べたときに冬野菜は甘くておいしいと感じるのはこのためです。

品種改良や栽培技術の進化によって、季節感を感じることが無くなりました。しかし、旬の時期の野菜は低価格で栄養素が高くなるためコストも優等生。

例えば、人参のカロテンは3~12月がピーク、じゃがいもは新じゃがより収穫が冬に近いほどビタミンCが豊富です。夏野菜の代表のトマトのカロテンは、やはり夏場に増えます。ほうれん草は、冬に食べる方が夏の3倍のビタミンCを摂ることができます。ちなみに、ビタミンCはビタミンEといっしょに食べることでパワーアップします。ビタミンEはごまに多く含まれているので、ほうれん草のごま和えは理にかなった料理ですね。

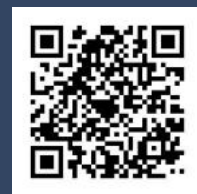
余談ですが、大半の野菜は50年前と比較して栄養価成分が下がってきています。食べやすさを求めた品種改良、温暖化や化学肥料の使いすぎがその一因かもしれません。

旬の野菜、旬の魚介を使った鍋で一杯呑むのは最高ですね。日本酒にも旬があり、「初秋のひやおろし」、そして「しぼりたて新酒」。ワインの新酒といえば、ボジョレーヌーボー。11月第3木曜日が解禁日ですが、今年は空輸コストの高騰によりちょっとお高めになりました。話題作りに飲まれた方も多いのでは？



## ICT のことなら全ておまかせください

AI やクラウドを活用した最新ソリューションから、サーバーやネットワークなどのインフラ基盤の構築、業種・業務パッケージやオリジナル開発、運用 / HW保守などドワンストップサービスでお客様のビジネスの成功を支援させていただきます。



<https://www.nncnet.co.jp/>  
sales\_promotion@nncnet.co.jp  
025-378-2221

# HACCPによる衛生管理 No.61

～HACCP 認証取得に向けて～ **食品安全マネジメントシステム** HACCP 認証協会 会長 中山博友

## 食品安全マネジメントシステム (FSM) の要求事項 PRPとHACCPを有効に実施するための管理

### FSMS16 クレーム処理管理規定

●要求事項  
組織は、食品安全の問題を適切に管理し、是正するために、苦情及び苦情データの効果的な管理の仕組みを構築、実施、維持しなければならない。

### 取引先・消費者からの問合せ・クレーム対応

- 迅速に対応できる仕組みがある。
- 取引先・消費者からの問合せ・クレームについて、対応方法のマニュアルを整備する。
- 取引先・消費者からの問合せ・クレームに対し、適切な情報を提供する。その際、必要に応じて、回答期日の目処を言うことができる。
- 取引先・消費者からの問合せ・クレーム対応の責任者による対応終了の確認を行う。
- 取引先・消費者からの問合せ・クレームへの対応を記録する。

○印は食品の衛生・品質水準の確保、消費者の信頼確保のために事業者が実施することが望ましい事項です。

### クレーム対応手順

#### (1) 初期対応

①クレームの受付  
クレームの受付業務は、クレーム対応の第一歩であり、ここでの対応を誤ると解決が長期化することもある為、十分な配慮を持って行うこと。又、受付窓口を一本化し、納入先企業との連携を行う必要がある。

#### ②基本姿勢

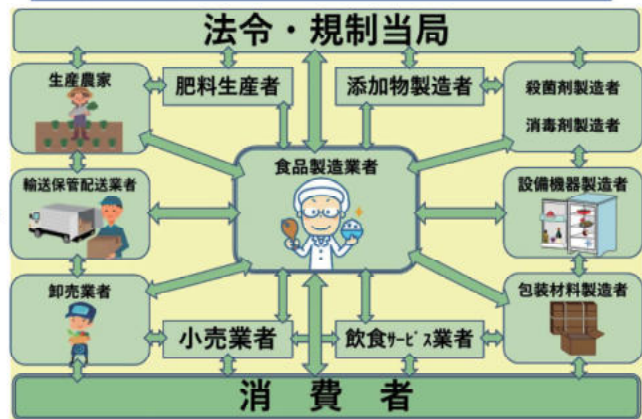
- ・お客様の不満の声 → 少しでも不満を解消する
- ・被害 (精神的・肉体的) → 被害の拡大を防ぐ  
適切な処置を取る・被害を弁償する
- ・安直な約束はしない → わからない事は確認してから迅速に回答する
- ・事実をよく確認する → 先入観を持たず謙虚な姿勢で
- ・お客様の言い分を良く聞く → 議論しない
- ・善意の苦情 → 向上への参考にする
- ・悪意の苦情 → 不正は許さない

#### (2) 電話による受付

①「クレーム報告書」に基づき、内容の確認を行う。  
・受付日時  
・担当者  
・お客様情報【氏名・住所・連絡先】  
・商品名・購入日・購入店舗・現物の有無・賞味期限 等  
・お申し出内容 (できるだけ詳しく)  
・対応内容

②聴取に当たっては、被害者の感情を刺激しないよう、誠意をもってかつ注意しながら聴取する。この際、明らかに製品欠陥に起因するクレームでない限り、「賠償させていただきます」など原因不明にもかかわらず、責任を認めてしまうような言葉は避け、被害者の身になって被害者に対応するお見舞いの言葉を述べる程度に止めることが大切である。

### 組織相互のコミュニケーション



文書番号: HACCP06-01

#### 苦情処理表

受付年月日	年	月	日	受付番号	品名	No.
申し出者	姓	名	住所	電話番号	品名	数量
製品名	賞味期限	ロット	数量			
製造ルート	(購入店舗・店名など)					
苦情内容						
発生日時	年	月	日	場所		
苦情品	品名	数量	事故発生までの経緯			
苦情品	品名	数量	苦情品			
苦情品	品名	数量	苦情品			
調査方法						

文書番号: HACCP07-01

#### 製品クレーム対応手順書

品名	クレーム対応手順	担当者	備考
フローシート (製品クレーム対応手順書)			



株式会社  
総合衛生管理

トータル・ハイジーン・ハサップ  
**HACCP 認証協会**  
CODEX・GUIDELINE・AUDIT

## HACCP 認証コンサルタント株式会社

◆HACCP 認証コンサルタント(株)オフィス◆TEL/FAX: 0942-52-5323◆Email: n8058nh@ybb.ne.jp  
〒833-0014 福岡県筑後市尾島 681-1◆福岡事業部/北陸事業部/広島事業部/東京事業部/熊本事業部/大阪事業部



JFSM 監査会社

**HACCP 認証株式会社**

〒833-0031 福岡県筑後市大字山ノ井 235 番地

TEL/FAX: 0942-42-5617 Email: info@haccpninshou.jp



# 食のプロデューサーへ

39BOOK編集局員 上田信男



## No.35 沢庵と梅干し

新年あけましておめでとうございます。本年もよろしくお願い申し上げます。

サッカーワールドカップも終わり、いよいよウィンタースポーツの季節となりますが、雪国に生まれ育ったにもかかわらず、そちらのスポーツには縁の無い人生です。

今では一年中様々な種類がどこにでも売っている「沢庵漬け」と「梅干し」。こちらも幼少の頃、我が家(郷里)で毎年一回一年分を漬け込んでいたのを、この季節になると思い出します。まずは沢庵、大きな木の樽に干した大根を一本一本並べて漬け込んでいき、手伝ったことを覚えています。

子どもの頃、我が家では沢庵のことを「こうこ」と呼んでおり、「たくあん」と言うようになったのは物心ついてからのことです。調べたら「こうこ」は『こうのもの・つけもの』とあり関西弁、たくあん・おしんこが関東方言のようです。「いぶりがっこ」や「百本漬け」「たくわん」など地域によって様々な作り方、呼び名がありますね。皆様の地域では、どういった呼名でしょうか。

名前の由来は、諸説ありますが、一般的に江戸時代前期沢庵宗彭(そうほう)が沢庵漬けの考案者と言われています。個人的には、宗鏡寺(沢庵寺)の沢庵和尚と三

代将軍徳川家光との一説が好きです。

梅干しも、毎年天気の良い日に、裏庭で竹ざるに梅が沢山並べて干してあり、その後大きな茶色の陶器の壺に仕込んでいました。その壺から梅干しを一粒ひろい、日の丸弁当を自分で作っていった思い出があります。赤いしその葉がたっぷり入っていた記憶があるので、「梅漬け」ではなく手間をかけた「本漬け」だったのでしょうか。赤紫蘇も家の畑に育っており、変種と言われている大葉(青じそ)は当時、あまり見たことがありませんでした。

熟した梅を梅干しに使い、未熟な梅は梅酒に使われるようです。田舎では、どこの家にも紫蘇や梅の木、柿の木、栗の木、イチジクの木などが当たり前にありました。若い方はあまり使わないかもしれませんが、「いいあんばい」という言葉、形容詞があります。語源は、塩と梅酢の昔の調味料が、丁度いい具合の表現で、漢字にすると按排→按配→塩梅→あんばいとなったようです。

余談となりますが、梅干しを一度も食べたことのない人特に外国の方は、梅干しを見ても唾液は出ないそうです。今この文を書きながら、私の口の中は唾液で充満しそうです。

### 「食」に関わる全てをご提案

メラミン食器・漆器・強化磁器・業務用弁当容器  
サービストレー・テーブルグッズ・調理備品・各種OEM製品



**Daiwa**  
株式会社 台和

本社(食器営業部)：〒110-8531 東京都台東区上野5-6-10 HF上野ビルディング3階  
大阪営業所：〒543-0056 大阪市天王寺区堀越町10-13 天王寺まつむらビル6階  
名古屋営業所：〒461-0022 愛知県名古屋市中区東大曾根町37-1 高松ビル2階

TEL 03-3834-4115 FAX 03-5688-3136  
TEL 06-6776-8721 FAX 06-6776-8708  
TEL 052-936-6131 FAX 052-936-6133



お弁当の全国チェーン

# フレッシュランチ39



## をご紹介します

### 日配弁当(デリバリーランチ)の製造・販売

お勤め先の工場や事務所にお届けします  
※お弁当の種類・価格については最寄りの店舗にお問い合わせ下さい。



### フレッシュランチ39のこだわり

#### 安心・安全

おいしさは安全から。おいしいお弁当をあなたのお手元にお届けするため、私たちは厳しい衛生管理を忘れません。

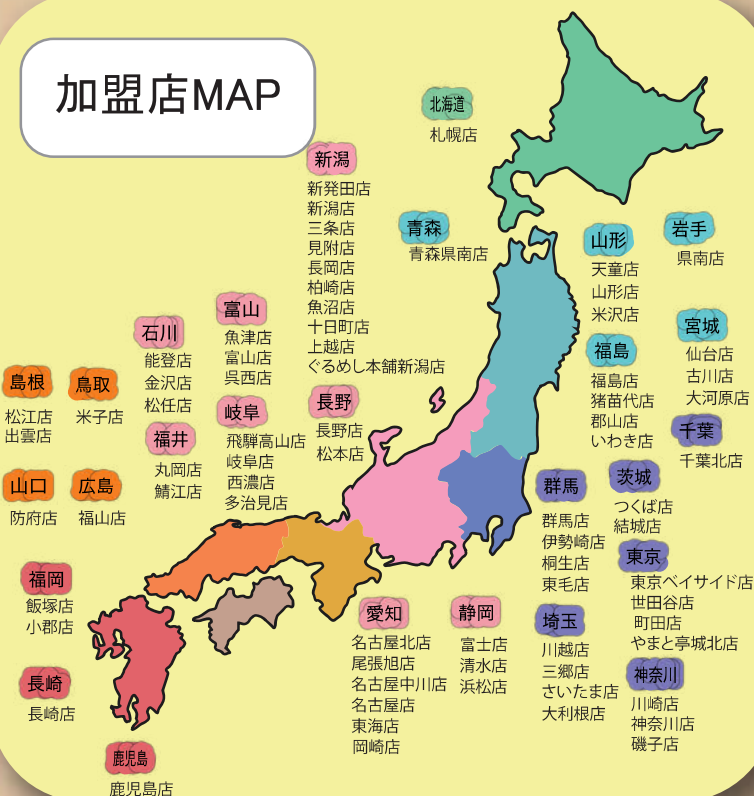
#### 栄養チェックも一目瞭然

カラフルなメニュー表に各お弁当のカロリー数を表示。栄養バランスに配慮した日替わりメニューを当日調理・当日盛付。元気に働くあなたの健康を応援します。

#### 思いやりいっぱい、手作り弁当

食材や水、衛生にこだわるフレッシュランチ39だから、お弁当はやっぱり手作り。ひとつひとつ丁寧に、真心込めて作り上げるから、毎日のお弁当がおいしいうれしい。身体がイキイキしてくるランチメニューで、今日もお仕事頑張ってくださいね!

### 加盟店MAP



1月生まれのオーナー様



1 / 2 2

魚津店 (有)アベニュー

代表取締役 浦野 孝一様



HAPPY BIRTHDAY





和食料理長の旬を愉しむ

おうちで作れる

一品料理コーナー

1月  
January

ぷりぷり  
エビフライ 手作りタルタルソース

《材料》

エビ	【タルタルソース】
バター液 (卵・水・小麦粉)	マヨネーズ
パン粉	玉ねぎ(みじん切り)
サラダ油	ゆで卵(粗いみじん切り)
【付け合わせ】	ピクルス(みじん切り)
キャベツ(千切り)	パセリ(みじん切り)
グリーンカール	
パセリ	
レモン(1/8)	

お子様から大人の方まで大好きなエビフライ!  
今回は、ちょっとぜいたくをして大きめの有頭エビを使用しました。サクサクエビフライにタルタルソースをたっぷりつけていただきます♪

本年も  
よろしく  
お願い  
いたします



《ぷりぷりエビフライ 手作りタルタルソースの作り方》



① ボウルにタルタルソースの材料を混ぜてタルタルソースを作ります。



④ エビに小麦粉をまぶし、バター液に付けたら、パン粉に付けて、180℃の油で揚げます。



② エビの殻をむき背わたをとり、丸まらないようにおなか側に斜めに切り込みを数か所入れまっすぐに伸ばします。



⑤ 付け合わせの野菜とエビフライをお皿に盛り付けて完成です♪



③ 卵・水をよく混ぜ合わせたら小麦粉を入れよく混ぜ合わせてバター液を作ります。

旬を愉しむおまけの一品料理 『あっさり鶏鍋』  
寒くなったらやっぱりお鍋の出番ですよね!あっさりなら、飽きずにアレンジもできて、みんなで楽しめて、心も体もほっかほか〜。



『安心・安全・健康』な食材を提供しています。



全国の仕入先からいち早く情報をお届けします。  
お気軽にお問い合わせください。

総合食材商社  
YOSHIMURA FOOD

株式会社ヨシムラ・フード  
TEL 048(986)4147・FAX 048(989)0622  
E-mail: info@mizuho-foods.co.jp  
http://y-food-h.com/

ケイタリング 麵史上  
最太麺!

ケイタリング  
黒太そば



キッセイ商事株式会社 澤志庵製麺所  
399-0702 長野県塩尻市広丘野村1914 TEL(0263)53-3691 FAX(0263)51-1461  
shokuhin@kissei-shoji.co.jp https://www.kissei-shoji.co.jp/

## Rice Portion Specialities

容器・シート供給機はじめました



ms-tec.jp

エムステック株式会社



CHAIN OF HAPPINESS  
一杯のコーヒーが生み出す幸せの連鎖



〒920-0364 石川県金沢市松島1丁目35番地  
TEL (076) 249-4100 FAX (076) 249-9922

Otsuka 大塚食品

お肉みたいで、おいしい大豆!!

ZERO MEAT  
ゼロミート

動物性原材料不使用 大豆使用 植物性たんぱく質

※動物性原材料とは、牛肉・豚肉・鶏肉・卵・乳・はちみつ等の畜産物・魚介類を含む原材料を指します。  
※本製品は、大豆加工食品を使用しています。

業務用ゼロミートは、ハンバーグ・ソーセージ・ハムをご用意  
お弁当の食材としてもおすすめです!

【ご注文に関するお問い合わせ先】  
大塚食品(株)営業本部 フードクリエイティブ部  
TEL:03-3219-1815 FAX:03-3219-1688(月~金曜日 9~17時 祝日を除く)

液体・粘体の小袋詰め 1g ~ 300g、容器詰め 1kg ~ 20kg  
**小袋充填 / 容器詰め充填承ります。**  
サイズ変更・開発品、何なりとお申し付けください

東味株式会社  
千葉県柏市高田1113番地34  
TEL.04-7144-6438  
FAX.04-7144-6418  
http://www.toumi.co.jp/

即席みそ汁・めんつゆ・鍋つゆ・醤油・ソース・各種たれ類からふりかけやドレッシング、業務用調味料まで、お弁当に使える小袋調味料を多種多様に取り揃えています。

素材本位  
TO-ZABURO

創業明治四十四年

豆の内山藤三郎商店

〒956-0112 新潟県新潟市秋葉区新保1226番地  
TEL 0250-38-2223 FAX 0250-38-5091  
URL http://www.touzaburo.com/

軽包装～重梱包用  
包装資材・自動包装機・バーコード・物流機器・HACCP機材  
包装資材・省力機器のコンサルタント

天野商事株式会社

【本社】新潟市東区紫竹御新町1808-29 (〒950-0868)  
☎ (025)273-3681 FAX(025)271-7456  
【長岡センター】長岡市新産3丁目4-5 (〒940-2127)  
☎ (0258)46-9177 FAX(0258)46-4976  
URL http://www.amano-net.co.jp  
E-mail amano-shoji@amano-net.co.jp

「万がいち」に備える「安心」。  
お客様の「万がいち」に素早く対応します。

取扱保険会社  
東京海上日動火災保険(株)  
東京海上日動あんしん生命保険(株)

あしなが保険 株式会社  
プロジェクト新潟本店

新潟市中央区上近江4丁目2番20号 日生第二ビル3階G室  
TEL025-285-3635 FAX025-285-3277 E-mail:takao.goto@ashinagahoken.com

24時間  
事故受付

0120-119-110



## 第46回

# 心のエネルギー

～ブラボー～

年末年始はいかがお過ごしでしたでしょうか？コロナ禍にあっても昨年、一昨年の年末年始のように家族や親せきと一緒に過ごすことが憚れるような感じとは違ったのではないのでしょうか。皆さんはエネルギーの充電が出来ましたか？

2022 年末の FIFA ワールドカップカタール大会では日本代表が優勝経験国のドイツ代表とスペイン代表に勝利するというジャイアントキリングを起こしてくれましたね。“ドーハの悲劇”を“ドーハの歓喜”に変えてくれた様子を目撃した人にとっては本当に“ブラボー”で、エネルギーも満タンになったはず。感動の少ない時代だと言われていますが、スポーツの持つチカラの凄さに改めて感嘆します。

クロアチア代表とベスト8を懸けての試合では1対1で延長戦に入りましたが決着がつかずにPK戦になりました。結果は、南野選手、三苫選手、吉田選手がゴールを外して惜しくも敗れてしまいました。試合後ロッカールームで長友選手がPK後に号泣していた南野選手に対して発した言葉には涙腺が崩壊するほどの優しさが込められていました。

「ありがとう、(南野)拓実。よくやった。お前勇氣あるな」と言って抱擁をかわすと、「次の未来に繋げる、問題ない。顔上げて帰れ」と南野選手だけでなく周囲にも聞こえるように語ったそうです。さらに、南野選手に「勇氣あるな、マジで。俺は蹴れん。マジありがとう。めっちゃ楽しかったな」と続けていた。この大会では出場機会に恵まれていなかった南野選手がプレッシャーのかかるPK戦で先陣を切ってくれたことに対する長友選手流の感謝の言葉に背中を押されたのは南野選手だけではな

かったことは、日本に帰国した代表チームの選手、監督、スタッフの表情に表れていましたね。誰一人として下を向く選手がいませんでした。ワールドカップという大舞台でPK戦のキッカーを務めた南野選手。長友選手の言葉通り、前を向いて4年後のワールドカップで是非リベンジを果たしてほしいものです。

今回の日本代表チームは39歳の川島選手が最年長で、最年少が21歳の久保選手と年齢の幅がありました。当初は東京オリンピック世代の選手が多く選ばれ、ベテラン選手の影が薄いように感じていましたが、長友選手、キャプテンの吉田選手、そして川島選手らのベテランの存在が大きかったと、若手選手が口を揃えていたように、職場でもベテランと若手がお互いにリスペクトし合っていると、物事は良い方向に進んで行く。ということは同じだと痛感しました。

余談ではありますが、現在、日本のJリーグでは前半で決着がつかない場合には“引き分け”となって、両チームにそれぞれ勝ち点“1”が与えられています。

この“引き分け”制度を廃止して、同点の場合には“PK戦”で勝敗を決めようという議論があるようですが、日本サッカーがさらなる高みを目指すためにはPK決着もありではないかと思えます。

杉田仁史

AiHO

## 大量調理における省力・省人化をサポート

人と環境にやさしい炊飯機  
ライスフレンドeco-K

熱風と蒸気で多彩に加熱  
コンビオープン

大量野菜をラクラク切さい  
フードスライサー

厨房の未来をカタチに

株式会社 AiHO

本社・工場/〒442-8580 愛知県豊川市白鳥町防入60 TEL0533-88-5111 FAX0533-88-4510

支店/札幌・東京・名古屋・大阪・九州

営業所/釧路・盛岡・秋田・山形・栃木・埼玉・千葉・多摩・横浜・長野・豊川・京都・神戸・岡山・四国・大分・長崎

AiHOの業務用調理機械は、大量調理における省力・省人化をサポート。施設の新築、改修、機械の入れ替えや施工、メンテナンスもご相談ください

アイホー  
ウェブサイト  
こちらから  
www.aiho.co.jp







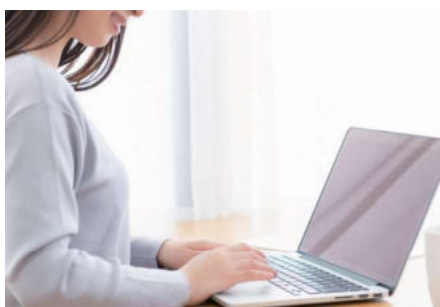
# ショクカイWEBサイトで リモート発注 はじめませんか？

## WEB会員限定の 便利なサービス

ショクカイのWEBサイトを活用すれば  
普段の発注がもっと手軽にもっと便利に。  
まずは会員登録を！

## ショクカイWEBサイトのメリット

### いつでもどこでも発注



ネット環境さえあればどこからでも発注可能。キーワード検索やお気に入り機能など、商品も素早く探すことができます。

### 全ての情報が見られる



商品の画像や価格の情報はもちろん、商品規格書も確認できます。規格書はダウンロードして保管することもできます。

### WEB 限定の企画

#### 掘り出し物市

数量限定！在庫限りの大特価

# MONDAY SALE!!

WEB限定のセールを毎週開催。お得な割引商品情報をメールマガジンでも随時お届けします。

## WEBサイトの登録の流れ

## サービスがご利用出来る「簡単」4ステップ

### STEP. 1

弊社営業担当または下記お申し込み先に、ご発注担当者名、メールアドレスをご連絡ください。

### STEP. 2

弊社からご担当者様へIDと初期パスワードをご連絡いたします。

### STEP. 3

WEBサイトよりログインしてください。

### STEP. 4

ご利用開始となります。

**ショクカイWEBサービスは既に弊社とお取引のあるお客様専用のサービスです。**

※WEB登録をご希望の方、及び新規お取引をご希望の方はお問い合わせください。

※弊社より発行するお客様IDとパスワードはお客様管理の下、お取り扱いにはご注意ください。

※セキュリティの為、パスワードは定期的に変更していただく事をお勧めします。弊社が発行したパスワードを継続してお使いにならないようお願いします。

お問い合わせ

TEL:03-5828-2561 URL:www.shokukai.co.jp

株式会社ショクカイ 東京都台東区東上野5丁目2番2号 日本生命東上野ビル







## 加盟店電話番号一覧

お弁当のご注文・お問い合わせはお近くの加盟店へどうぞ

北海道	札幌店 011-871-7900	東京都	町田店 042-734-2319	静岡県	富士店 0545-57-3030
青森県	青森県南店 0178-50-1511		城北店 03-3927-1124		清水店 054-265-8339
岩手県	県南店 0197-25-8259	神奈川県	神奈川店 044-587-9339		浜松店 053-438-1881
宮城県	仙台店 022-288-8600		川崎店 044-281-2011	愛知県	名古屋北店 052-903-8239
	古川店 022-923-3949		磯子店 045-778-9639		尾張旭店 0561-52-3139
	大河原店 0224-53-2121	新潟県	新発田店 0254-20-2468		名古屋中川店 052-432-8539
山形県	天童店 0237-41-0123		新潟店 025-288-1639		名古屋店 052-384-2839
	山形店 023-641-7244		三条店 0256-33-0011		東海店 052-601-6839
	米沢店 0238-36-0039		見附店 0258-63-5939		岡崎店 0564-22-7010
福島県	福島店 024-545-4939		長岡店 0258-21-1039	岐阜県	飛騨高山店 0577-57-5556
	猪苗代店 0242-63-2239		柏崎店 0257-24-8225		岐阜店 058-248-3039
	郡山店 024-939-6339		魚沼店 025-776-7762		西濃店 058-327-8839
茨城県	つくば店 029-847-3900		十日町店 025-757-2256		多治見店 0572-24-5739
	結城店 0296-32-9411		上越店 025-543-6446	広島県	福山店 084-920-1139
群馬県	群馬店 027-372-3923		ぐるめし本舗 025-278-9684	鳥取県	米子店 0859-39-3111
	伊勢崎店 0270-25-9323	長野県	長野店 026-284-8811	島根県	松江店 0852-26-3141
	桐生店 0277-20-7551		松本店 0263-57-6664		出雲店 0853-25-3939
	東毛店 0276-22-1551	富山県	魚津店 0765-24-3960	山口県	防府店 0835-24-0439
埼玉県	川越店 049-231-0039		富山店 0764-52-6111	福岡県	飯塚店 0948-22-8363
	三郷店 048-949-4232		呉西店 0766-64-2513		小郡店 0942-41-7701
	さいたま店 0480-73-2866	石川県	能登店 0767-37-2236	長崎県	長崎店 095-821-1339
千葉県	大利根店 0480-72-2230		金沢店 076-268-5111	鹿児島県	鹿児島店 099-228-8881
東京都	千葉北店 043-380-1166		松任店 076-275-1175		
	東京ベイサイド店 03-3687-2100	福井県	丸岡店 0776-66-3355		
	世田谷店 03-3309-7170		鯖江店 0778-52-6660		

**伊藤園**

本物の  
おいしさを、  
茶畑から。

～茶産地育成事業46年～

日本<sup>※1</sup>、世界、No.1<sup>※2</sup>

—ギネス世界記録®認定 緑茶飲料販売実績—

空容器の散乱防止・リサイクルにご協力ください。

※1 インターシRI無糖茶飲料市場データ2021年1月～12月の「お～いお茶」ブランド販売金額 ※2 記録名「最大のナチュラルヘルシーRTD緑茶飲料(最新年間売り上げ)」  
 正式英語記録名「Largest NII RTD green tea brand retail RSP, current」 記録対象ブランド「お～いお茶」ブランド<sup>※3</sup> 対象年度:2021年1月～12月 ※3「お～いお茶」ほろろ茶製品を除く