

# 家庭で洗える新制服 7つのポイント

## POINT 1 シルエット



## POINT 2 エンブレム

## POINT 3 リボン

## POINT 4 ワイシャツ

## POINT 5 身返しパイピング

## POINT 6 成長機能

## POINT 7 スカート柄

ニットベスト・セーターのマークは  
全学年同じカラーになりました！



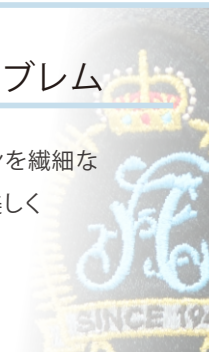
## POINT 1 すっきりシルエット

ウエストをすっきり見せるプリンセスラインや  
斜め腰ポケットでスタイルアップ！  
素材もお手入れしやすい機能が加わりました。



## POINT 2 エンブレム

細かなデザインを繊細な  
刺繍でさらに美しく  
表現しました。



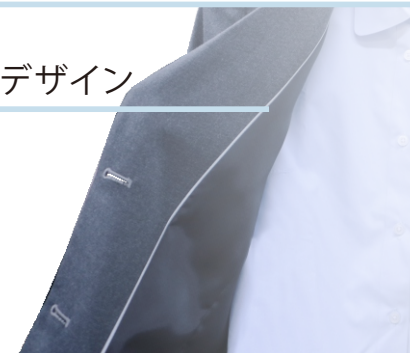
## POINT 3 リボンサイズUP！

1回り大きなリボンで、  
顔周りをより華やかな印象に！  
装着部分がテープ式なので  
伸びずにキレイに着て頂けます。



## POINT 4&5 新しいシャツ&パイピングデザイン

サックスのシャツには、透け防止・紫外線カットの  
機能をプラスしました。またブレザー身返し部分に  
シルバーのパイピングを入れています。  
見えない内側部分にもこだわったデザインです。



## POINT 6 成長機能

黄色の縫い糸をほどこだけで、  
ご家庭で袖丈を伸ばせます。



## POINT 7 スカート柄もアップグレード

安部学院伝統のチェック柄に  
水色のラインを入れ、人気柄を  
爽やかにアレンジしました。  
家庭洗濯ができるのもポイント！

