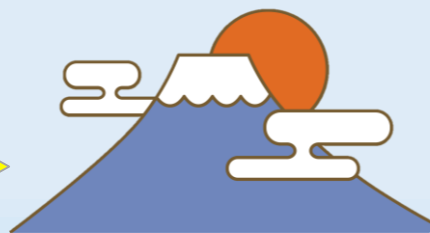




水陸両用車

富士山ぐるり旅 ＜夏休み特別企画＞



KABA BUS 乗車体験と

山梨の美味しい 厳選農園 桃狩り



大迫力の浸水体験！

運行・写真提供 富士急バス（株）



桃狩り2個お持帰りと試食

ご旅行日（日帰り）

2022年 7月23日(土)・27日(水)・31日(日)

旅行代金（お一人様・税込み 大人・中学生以上/小人・4才以上小学生以下）

大人14,500円 小人1,500円引

＜旅行代金に含まれるもの＞ ・交通費・昼食代・KABAバス乗船料・桃狩り代
＜条件＞ ・最少催行人員25名 ・添乗員なし ・バスガイド同行 ・バス会社 アンビバス

【日程】

各地発——東名・御殿場——山中湖(KABA BUSに乗車・湖畔走行・湖遊覧)——
——河口湖(昼食・ほうとう膳)——河口湖ハーブ館(買物)——御坂峠経由——
——宮町・見晴し園(桃狩り・試食)——(中央道・中部横断道・東名)——各地着

【乗車場所:出発時間/帰着予定時間】

吉田IC(6:35/19:10) 藤枝駅(7:05/18:40)
焼津駅(7:35/18:10) 静岡駅(8:15/17:30)

＜安全対策＞

- ・健康チェックの実施(検温・健康調査証の提出)
- ・バス車内除菌及び換気 ・予防対策実施施設を利用
- ・乗務員感染予防の徹底



アンビバス
安全予防対策はこちら

- *この商品は募集型企画旅行です。別紙旅行条件書をご確認ください。写真は全てイメージです。
- *コロナ感染症拡大の影響で急慮、内容の変更や中止になる事が御座います。予めご了承願います。
- *GoToトラベル事業の対象期間になった際は、規定の割引金額にて改めてご案内させていただきます。

旅行企画・実施 株式会社アンビ・ア アンビアツアーズ

観光片長官登録旅行業 第638号 焼津市栄町2-2-21 〒425-0027 総合旅行業務取扱管理者:秋山剛 石神正人
ツアーセンター TEL054-620-7731 本社営業所 TEL054-620-7725



こちらのコース
村田ガイド
がご案内致します

果物王国やまなしの夏を代表する桃狩りのシーズンです。今回は富士五湖の一つ山中湖である水陸両用車で有名な「KABA BUS」に乗車頂きます。楽しいガイドさんのお話を聞きながら、富士山の絶景を楽しみませんか。きっと夏の思い出の1コマになる事間違いありません。是非一緒にお出掛け致しましょう。

村田富子より

＜昼食場所＞

ほうとう不動 河口湖南店
不動の「ほうとう」は自家製麺。コシのある麺を味噌仕立ての汁で煮込み、南瓜、山菜など富士山麓の味覚をたっぷりと加えました。素朴な味わいの中に、素材の旨味・コクが溶け込んだ自慢のほうとう。



＜桃狩り・果樹園＞

見晴し園(みはらしえん)
フルーツ王国 山梨の老舗農園
この農園のこだわりのひとつとして、「出荷用果樹園」と「観光用果樹園」を区別せず、商品として出荷される品質の桃を皆様に狩っていただく事が出来る数少ない農園です。厳選した農園の桃狩りを是非お楽しみ下さい。



アンビアツアーズ
ホームページ