



パスポート取得で**お得に**富士山静岡空港から韓国へ!!

韓国線応援

パスポート取得 キャンペーン



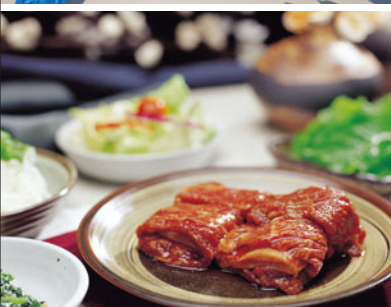
対象出発期間 令和元年
6月14日(金)~12月14日(土)
※発行年月日が平成31年4月以降のパスポート(日本国旅券)が対象となります。

対象期間中に、パスポートを取得(新規・切替)して、静岡⇄韓国線利用旅行商品に参加されると、

お一人様

5,000円サポート!!

先着
200
名様



対象者

平成31年4月以降にパスポートを取得(新規・切替)し、初めての渡航先として、対象旅行商品に参加された方、先着200名
※旅行申込時にパスポートを確認させていただきます。

対象旅行商品

県内旅行会社で企画した令和元年6月14日(金)~12月14日(土)出発の韓国旅行(募集型企画旅行)で、静岡~韓国線を往復利用するもの。

キャンペーン内容

お一人様5,000円をサポートいたします。
※申請受理後一カ月を目処に指定の口座に振込

申請方法

裏面の申請書に記入の上、旅行会社にご提出ください。

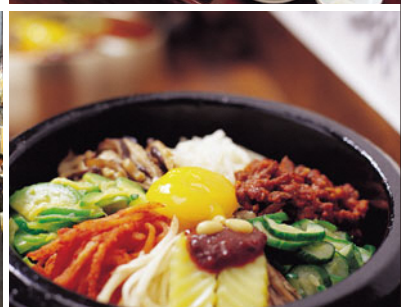
ご利用できる旅行会社

[富士山静岡空港 サポーターズクラブ](#) [検索](#)

上記ホームページのトップページ中央下部のリンクから、旅行会社一覧をご参照ください。

お問い合わせ

静岡県 空港振興課 TEL.054-221-3539



企画



富士山静岡空港
利用促進協議会



韓国線応援 パスポート取得サポートキャンペーン 助成申請書

氏名 (漢字)							性別
氏名 (ローマ字)							男 ・ 女
静岡-韓国線 出発・到着日	(出発)	年	月	日	※1 旅行会社名		
	(到着)	年	月	日			
パスポート 取得年月日等	新規・切替	年	月	日	担当者	電話番号	
	新旅券での渡航歴 <input type="checkbox"/> 無						
口座振替先 金融機関名	銀行・信金・農協 労金・信組						支店
口座名義人※2 (カタカナ)							
口座種別 口座番号	口座種別			口座番号			
	1 普通	2 当座					
住 所							
連絡先電話番号							

※1 太い囲み部分は旅行会社にて記入する欄ですので、記入は不要です。

※2 口座名義人のカタカナ名称における濁点、半濁点は1マス使用し、姓と名の間に1マス分空白を入れて記入してください。(例:「ガ」は2マス使用)

なお、ご記入いただいた個人情報は、本キャンペーンの実施目的のみ使用いたします。

○アンケート (以下、アンケートに御協力ください。)

- 1 あなたは本キャンペーンをどこで知りましたか。
①旅行会社、②チラシ、③WEB、④その他 ()
- 2 富士山静岡空港発着 (往復) の航空機を利用するのは、何回目ですか。
①初めて、②2回目、③3回目、④4回目、⑤5回目以上
- 3 韓国を訪問する主な目的は何ですか。(複数選択可)
① グルメ、② ショッピング、③ 歴史名勝地訪問 (世界遺産等)、
④ その他 ()
- 4 【パスポートを切替取得された方のみ】にお聞きします。
韓国は何回目の訪問ですか。
①初めて、②2回目、③3回目、④4回目、⑤5回目以上

アンケートご協力ありがとうございました。