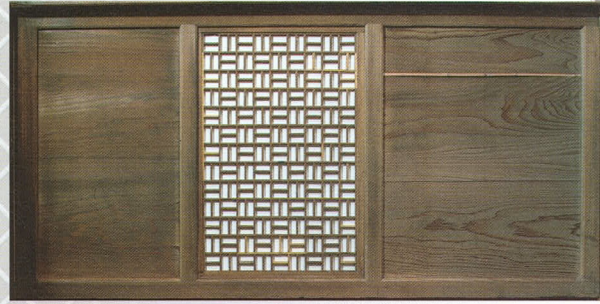


◆襖絵と引手



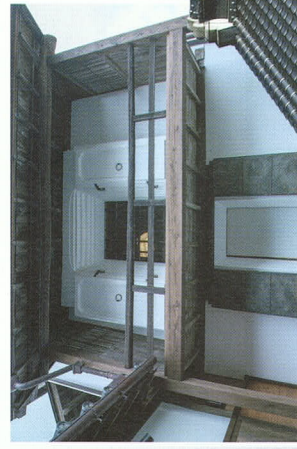
襖や天袋の小袋の引き手は一枚ごとに模様が異なっている

繊細な組子細工の建具



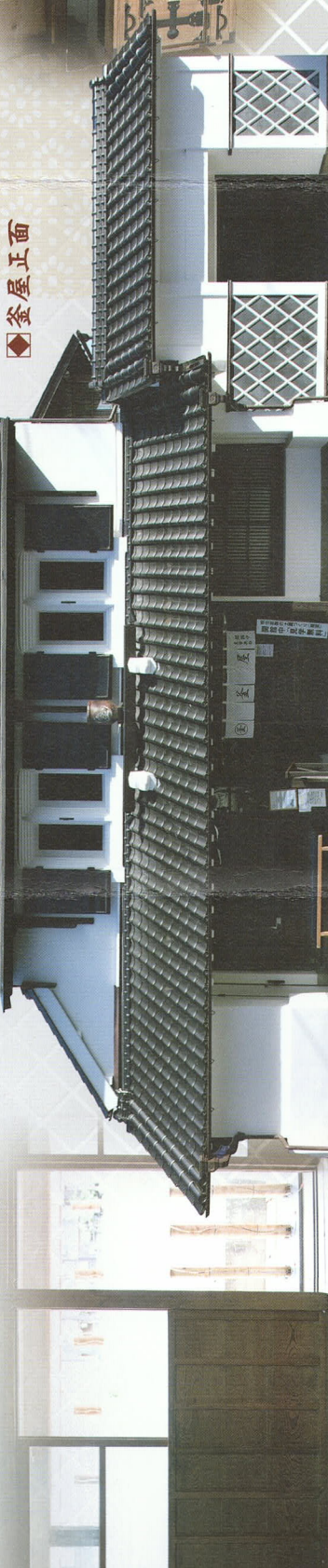
◆稲荷様と石灯籠

敷地内に祀られている稲荷様は彫刻が施された他に他に類を見ないほど立派なもので、傍らに立つ石灯籠は猿の親子と三匹の犬が彫られている



1階正面は、すべて上げ下ろしする板戸となっている

◆釜屋正面



◆欄間 表裏両面には縁起の良い鶴や亀の彫刻が施されている



柱の釘隠しには鶴があしらわれている

