

本館1階床面積: 1156.83m<sup>2</sup>

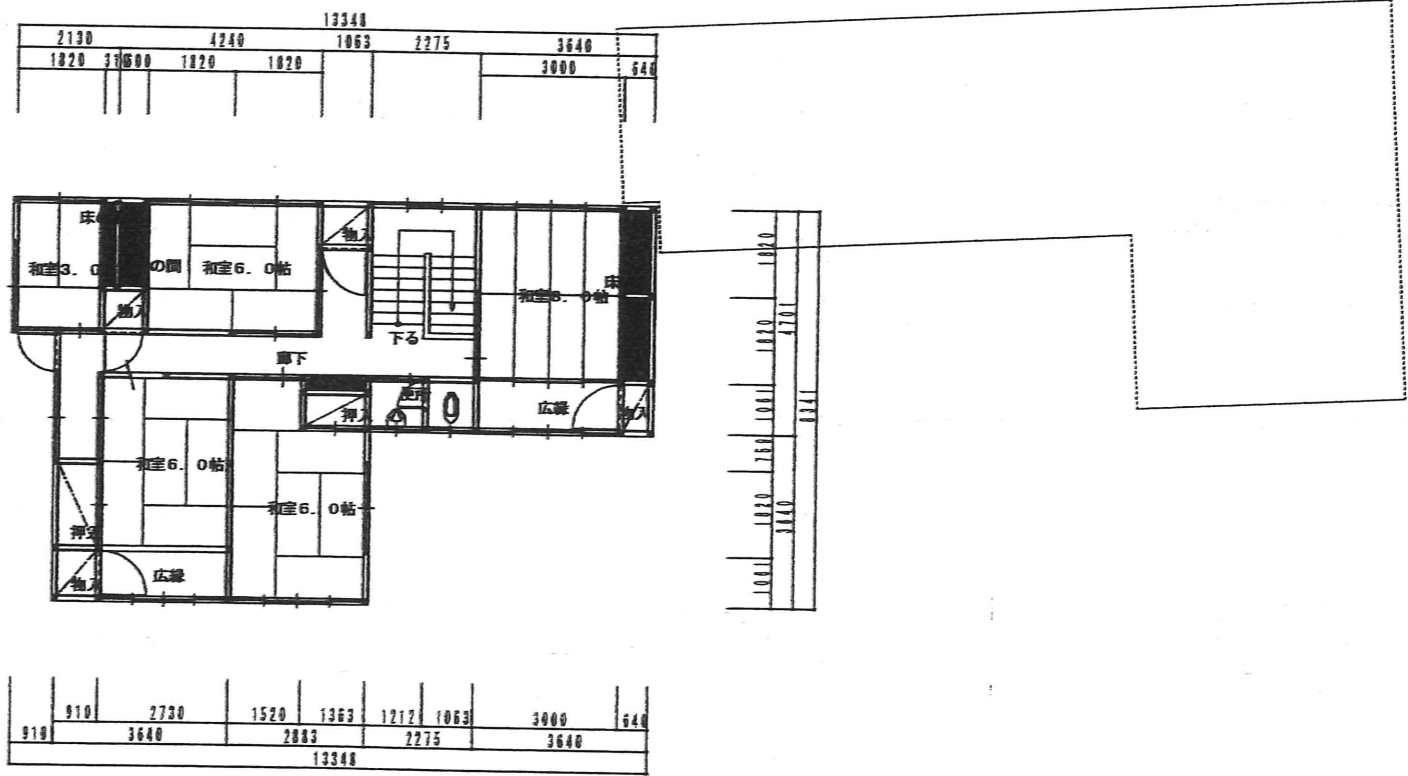
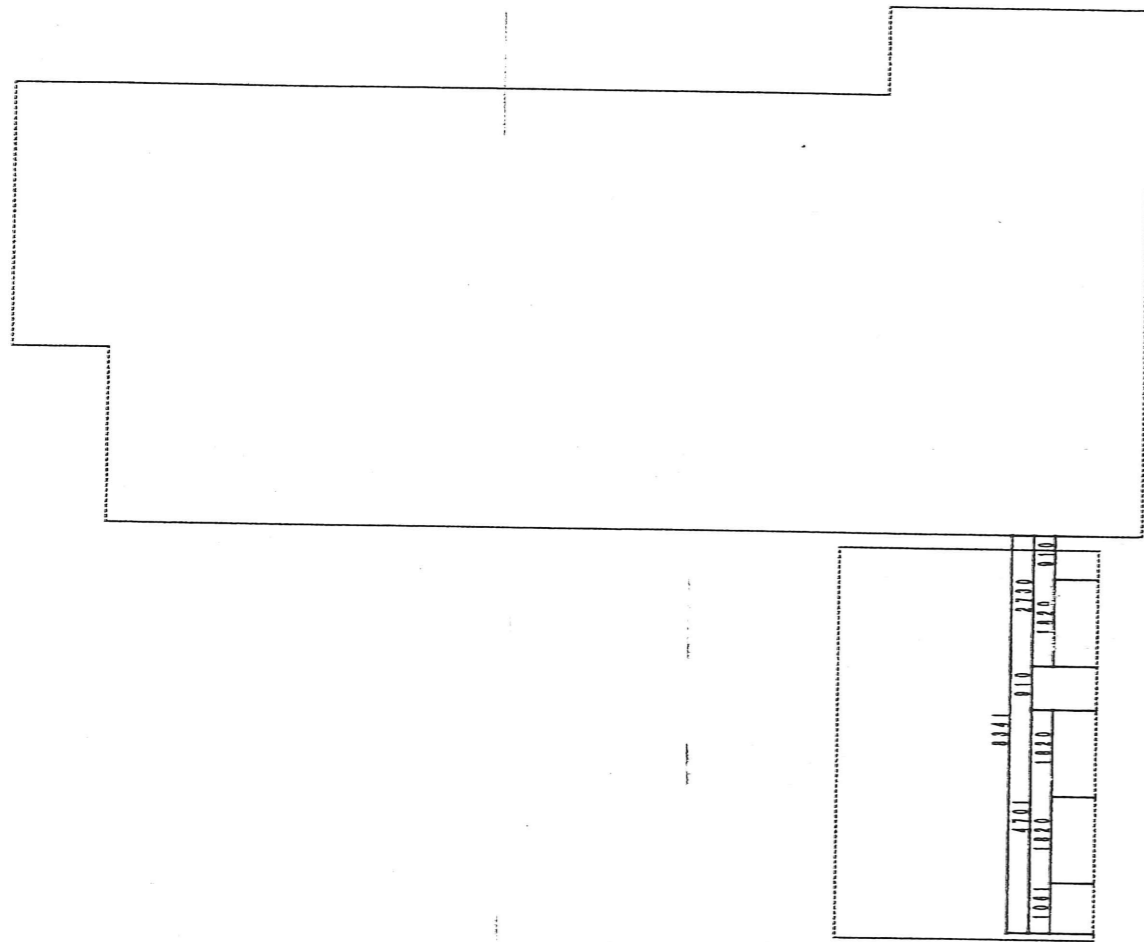
別館床面積: 384.96m<sup>2</sup>

NO.	1	2	3	4	5	6	7	8	9	10	11	12	13	14	15	16	17	18	19	20	21	22	23	24	25	26	27	28	29	30	31	32	33	34	35	36	37	38	39	40	41	42	43	44	45	46	47	48	49	50	51	52	53	54	55	56	57	58	59	60	61	62	63	64	65	66	67	68	69	70	71	72	73	74	75	76	77	78	79	80	81	82	83	84	85	86	87	88	89	90	91	92	93	94	95	96	97	98	99	100
工号名:	八幡亭																																																																																																			
社名:	株式会社 安川 Yasukawa Corporation																																																																																																			
図面名称:	1階平面図																																																																																																			
SCALE	1:100																																																																																																			
DATE	2016.08																																																																																																			



本館2階床面積: 409.74m<sup>2</sup>

NO.	REVISION	DATE	BY	CHKD.	APP.	DATE
工事名: 八幡亭 株式会社 安川 Tsukuhara Corporation 2階平面図 1/5						
SCALE 1:100 000.00						



本館3階床面積：106.77㎡

REV.	DESCRIPTION	CHK.	DATE	BY	DATE

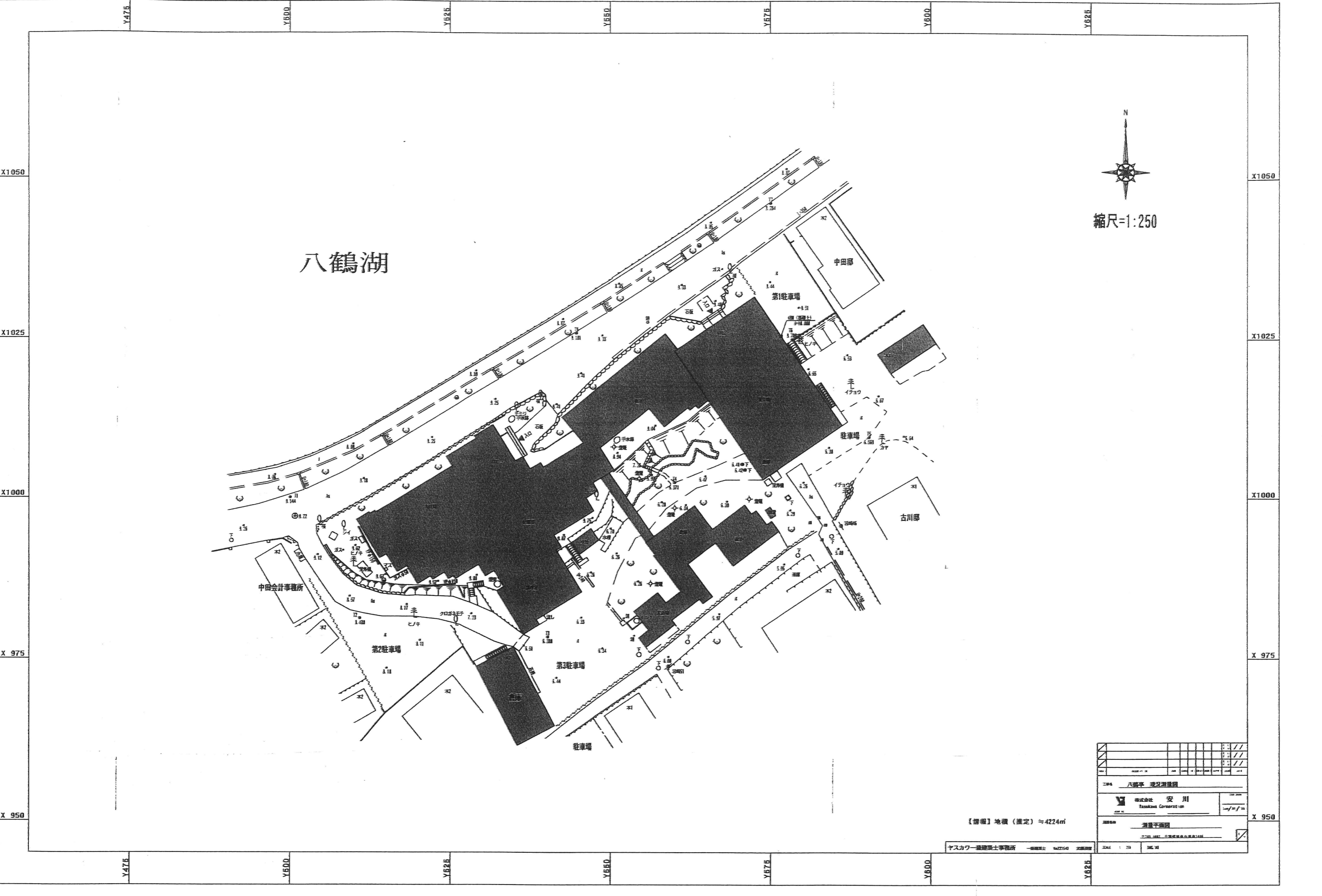
工事名： 八鶴亭

株式会社 安川  
Yasukawa Corporation  
3x/31/31

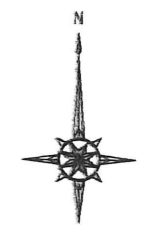
図面名称： 3階平面図

7203-0002 千原建設株式会社1406

SCALE 1 : 100    DWG.Y0    -



八鶴湖



縮尺=1:250

2004 八幡平 現況測量図  株式会社 安川 Yasukawa Corporation 測量士 湯澤 千鶴 〒741-0827 広島県広島市東区東三丁目1番1号	
2004 2005 2006 2007 2008 2009 2010 2011 2012 2013 2014 2015 2016 2017 2018 2019 2020	1 2 3 4 5 6 7 8 9 10 11 12 13 14 15 16 17 18 19 20

【情報】地積(推定)≒4224㎡

ヤスカワエンジニアリング事務所 広島県広島市東区東三丁目1番1号 TEL: 082-2725400 FAX: 082-2725401