

一棟賃貸物件 (大型駐車場付き)

エネルギー設備設置場所にも最適!
中古車販売店、重機リース会社等にも最適!

賃料・管理費 値下げしました!

賃貸条件

賃貸部分	1棟建物 (大型駐車場付)	
建物面積	1階	377.01㎡ (114.03坪)
	2階	125.14㎡ (37.85坪)
	合計	502.15㎡ (151.88坪)
土地面積	7,074.27㎡ (2,139.97坪)	
賃料 (税込)	400,000円 (坪 2,634円)	
管理費 (税込)	30,000円 (坪 198円) <small>機械警備代(ALSOK)と防犯カメラ通信費を含みます。</small>	
合計 (税込)	430,000円 (坪 2,832円)	
保証金	税込賃料の6ヶ月	
償却	解約時賃料の1ヵ月分	
契約期間	2年間 (更新可:新賃料1ヶ月更新料有)	
入居日	即日	
備考	貸主指定火災保険へのご加入をお願い致します。	

物件概要

所在地	千葉県鴨川市小湊711-3
構造規模	鉄骨造陸屋根2階建
交通	JR外房線「安房小湊」駅 徒歩約23分
建築年月	1986年12月

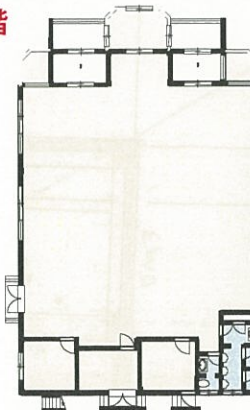


2階



2階内部

1階



1階内部

※図面と現況が相違する場合には現況を優先致します。



国道128号に沿って間口約90m

国道沿いの好立地で広々とした駐車場付き!
(大型トラックなら約50台、普通車なら約150台駐車可!)



大型駐車場



国道

SONG 株式会社ソング

〒160-0023 東京都新宿区西新宿7-2-6 西新宿K-1ビル 9F
東京都知事免許(5)第82181号 (社)全日本不動産協会会員 (社)不動産保証協会会員

TEL 03-3369-1208 FAX: 03-3369-1088

WEB <http://www.song-japan.com>

E-mail yanai@song-japan.com

担当: 菊池・矢内

080-6700-0371

■取引態様 専任

広告料 1ヶ月

手数料負担の割合	貸主	0%	借主	100%
手数料配分の割合	元付	0%	客付	100%