

# 富士住建の売り物件情報

## 中古一戸建

久喜市菖蒲町菖蒲 650万円

JR宇都宮線「久喜」駅 バス17分・停徒歩1分

- ◆閑静な住宅街にある、陽当たり良好な住まい。
- ◆近隣には、毎日のお買物から映画まで楽しめるモラージュ菖蒲（ショッピングモール）があります♪
- ◆セカンドカーにも便利な、駐車スペース2台！

### ～ライフインフォメーション～

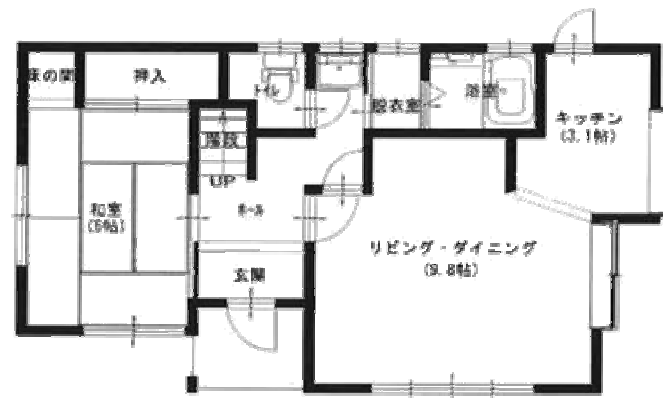
- 久喜市立菖蒲東小学校 ……徒歩6分
- 久喜市立菖蒲中学校 ……徒歩17分
- 菖蒲幼稚園 ……徒歩7分
- あやめ保育園 ……徒歩13分
- モラージュ菖蒲店 ……徒歩17分
- ヤオコー菖蒲店 ……徒歩8分
- セブンイレブン 喜菖蒲町三箇店 ……徒歩7分



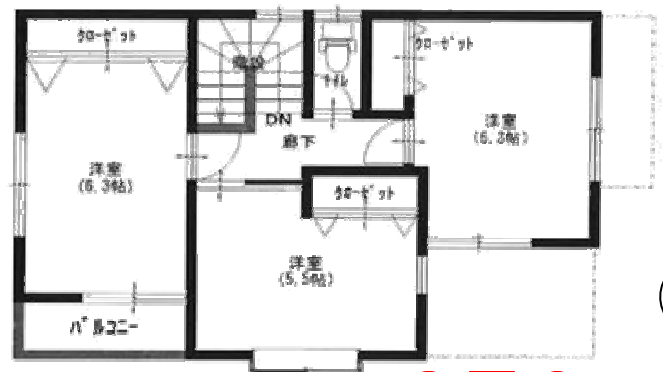
案内図

# 圏央道 白岡菖蒲ICまで約10分！

1階



2階



4LDK

650 万円

販売価格

物件概要					
物件所在地	埼玉県久喜市菖蒲町菖蒲				
間取	4LDK				
交通	JR宇都宮線	駅	久喜		
距離	バス17分「菖蒲神社前」停徒歩1分				
建物構造	木造2階建て	建物規模	89.43㎡ (約27.05坪)	土地	158.73㎡ (約48.01坪)
土地権利	所有権	建ぺい率	60%	容積率	200%
都市計画	市街化区域	用途地域	第二種住居地域		
地目	宅地	築年月	平成7年8月	駐車場	2台
現況	居住中	引渡日	相談		
他の法令上の制限	建築基準法第22条区域、建築基準法第23条区域				
接道状況	西側10.44m 公道 接面4.0m				
設備	公営水道、個別浄化槽、個別LPG				
備考	※瑕疵担保免責				



富士住建  
埼玉営業所

〒362-0806  
埼玉県北足立郡伊奈町小室9745-1  
TEL 048-721-8385  
FAX 048-721-8368  
<http://www.fuji-juken.co.jp/order/>

お問い合わせ担当 不動産部 佐々木

【担当直通】080-5953-9183

国土交通大臣(2)第7697号(公社)全国宅地建物取引業保証協会会員 / (公社)首都圏不動産公正取引協議会加盟