

# 久喜市栗原三丁目

# 太陽光発電システム搭載!

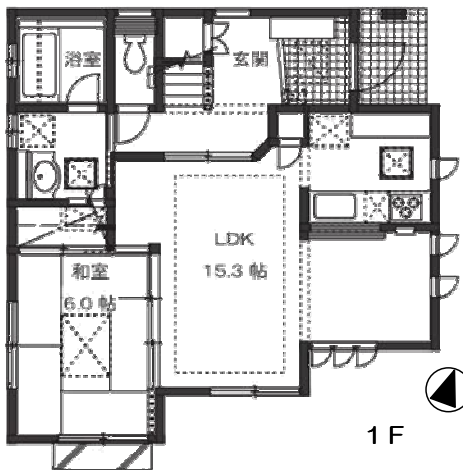


- ◇閑静な住宅地で、小さなお子様がいるご家族にも安心
- ◆たっぷりの陽光と心地よい風が舞い込む住まい
- ◇カースペース2台可
- ◆各部屋収納完備。小屋裏収納もあり、お部屋スッキリ!
- ◇太陽光発電システム5.5kw搭載

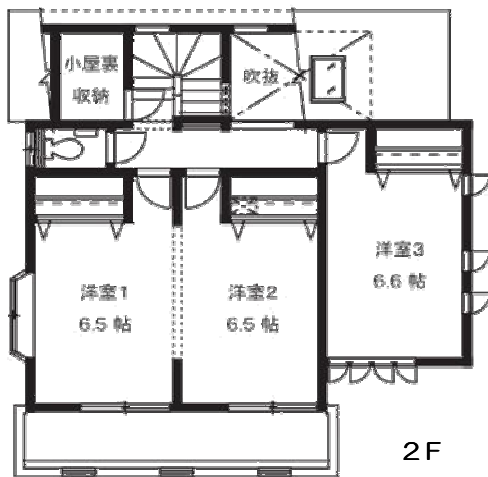
～ライフインフォメーション～

久喜市立久喜東中学校・・・11分  
マルエツ久喜店・・・8分  
久喜あおば幼稚園・・・5分

久喜市立青毛小学校・・・14分  
セブンイレブン幸手南3丁目店・・・9分  
エンゼル保育園・・・14分



1F



2F



物件種目	中古一戸建		
最寄駅タイプ	東武日光線「幸手」駅 徒歩15分		
価格	4LDK <b>1,700 万円</b>		
所在地	埼玉県久喜市栗原三丁目		
その他交通	JR東北本線 久喜駅より バス16分「上高野」停 徒歩2分		
土地	111.96㎡(約33.86坪)		
建物	構造	木造 2階建て	
	規模	100.48㎡(約30.39坪)	
土地権利	所有権	地目	宅地
都市計画	市街化区域	用途地域	第一種低層住居専用地域
建ぺい率	60%	容積率	100%
他の法令上の制限	建築基準法22条、23条区域		
築年月	平成15年10月	駐車場	2台
現況	居住中	引渡日	相談
接道状況	北側 6.0m 公道 東側 4.0m 私道		
設備	公営水道、本下水、都市ガス オール電化住宅		
備考	平成27年1月 外壁リフォーム済み		



国土交通大臣(2)第7697号 (公社)全国宅地建物取引業保証協会会員  
(公社)首都圏不動産公正取引協議会加盟

**株式会社 富士住建**  
埼玉営業所

〒362-0806 埼玉県北足立郡伊奈町小室9745-1

TEL 048-721-8385 FAX 048-721-8368

お問い合わせは担当 不動産部 佐々木 まで

■手数料:分かれ

■取引態様:専属専任媒介

■担当:佐々木