

# 富士住建の売り物件情報

中古一戸建 さいたま市北区日進町3丁目 3,860万円

JR川越線「日進」駅 徒歩10分



物件概要					
物件所在地	埼玉県さいたま市北区日進町3丁目				
間取	3LDK				
交通①	JR川越線 日進駅	距離	徒歩10分		
交通②	JR高崎線 宮原駅	距離	徒歩13分		
建物構造	木造2階建て	建物規模	120.00㎡ (約36.30坪)	土地	175.20㎡ (約52.99坪)
土地権利	所有権	建ぺい率	60%	容積率	200%
都市計画	市街化区域	用途地域	第一種中高層住居専用地域	用途地域	第一種住居地域
地目	宅地	築年月	平成17年2月	駐車場	なし
現況	居住中	引渡日	相談		
他の法令上の制限	建築基準法第22条区域				
接道状況	北側 4.0m 私道				
設備	公営水道、本下水、個別LPG				

～ライフインフォメーション～

さいたま市立宮前中学校・・・徒歩14分

さいたま市立日進北小学校・・・徒歩6分

イスタ!日進・・・徒歩11分

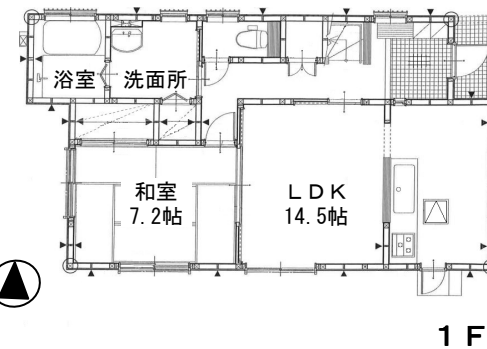
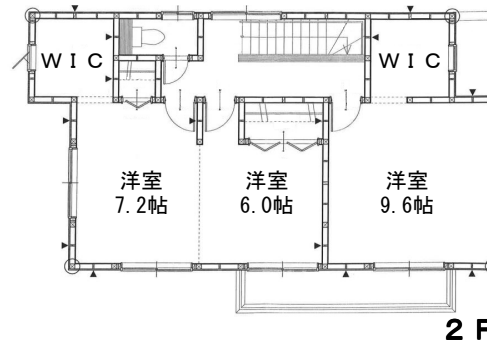
ローソンさいたま日進町三丁目店・・・徒歩9分

けやきの森保育園・・・徒歩7分

さくらアート幼稚園・・・徒歩6分

FOOD GARDEN宮原西口店・・・徒歩10分

- 全室南向きの明るい住まいは、土地も広々、52.99坪！
- 閑静な住宅地で、のびのび新生活！
- 2沿線利用可で、通勤通学に便利です。



**3,860万円**

販売価格



**富士住建**  
埼玉営業所

〒362-0806

埼玉県北足立郡伊奈町小室9745-1

TEL 048-721-8385

FAX 048-721-8368

<http://www.fujijuken.co.jp/order/>

お問い合わせ担当 不動産部 佐々木

国土交通大臣(2)第7697号(公社)全国宅地建物取引業保証協会会員 / (公社)首都圏不動産公正取引協議会加盟

取引態様:専属専任媒介 手数料:分かれ