

富士住建の売り物件情報

中古一戸建 鎌ヶ谷市東中沢四丁目 戸建

新京成線「北初富」駅 徒歩14分
東武野田線「鎌ヶ谷」駅 徒歩17分



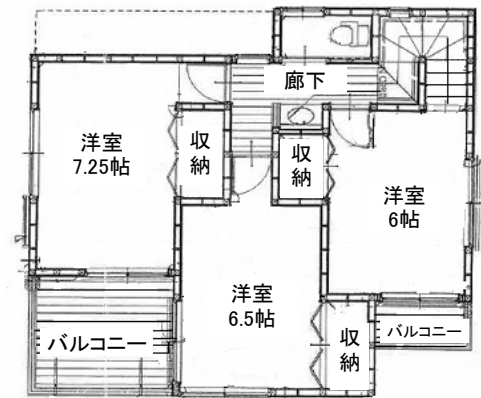
～ライフインフォメーション～

- 市立中部小学校 ……徒歩10分
- みちる幼稚園 ……徒歩7分
- セブンイレブン鎌ヶ谷北中沢1丁目店 ……徒歩8分
- ビッグエー鎌ヶ谷北初富店 ……徒歩16分
- 市立第四中学校 ……徒歩14分
- 東武ストア鎌ヶ谷店 ……徒歩17分
- 鎌ヶ谷中沢郵便局 ……徒歩8分

- ◆平成16年9月築 室内大変丁寧にご利用されています♪
- ◆2駅2路線利用可能です！
- ◆駐車スペース2台分あります♪
- ◆対面キッチンに風通りの良いLDKです♪



1階



2階

4LDK

1,880万円

販売価格



富士住建
船橋営業所

お問い合わせ担当 不動産部 田中

国土交通大臣(3)第7697号(公社)全国宅地建物取引業保証協会会員 / (公社)首都圏不動産公正取引協議会加盟

〒274-0074
千葉県船橋市滝台2-3-9
TEL 047-490-1533
FAX 047-490-1530
<http://www.fujijuken.co.jp/order/>
【担当直通】080-5049-6693

物件概要					
物件所在地	千葉県鎌ヶ谷市東中沢四丁目1489番地883				
間取り	4LDK				
交通①	新京成線「北初富」駅徒歩14分		2駅2路線利用可		
交通②	東武野田線「鎌ヶ谷」駅徒歩17分				
建物構造	木造2階建	建物規模	96.87㎡(約29.30坪)	土地	126.46㎡(約38.25坪)
地目	宅地	都市計画	市街化区域	用途地域	第一種低層住居専用地域
建ぺい率	50%	容積率	100%	築年月	平成16年9月
駐車場	2台	現況	居住中	引渡日	相談
土地権利	所有権				
他の法令上の制限	建築基準法第22条区域				
接道状況	東南側 4.5m 私道(私道持分18分の1有り)				
設備	公営水道、個別浄化槽、都市ガス				
備考	売主、住替えの為、残代金決済後カギの引渡猶予を7日間頂きます。				
	駐車スペースのサイズにつきましては必ず現地をご確認下さい。				
	瑕疵担保免責の契約となります。				