

富士住建の売り物件情報

中古一戸建

久喜市古久喜 1,730万円

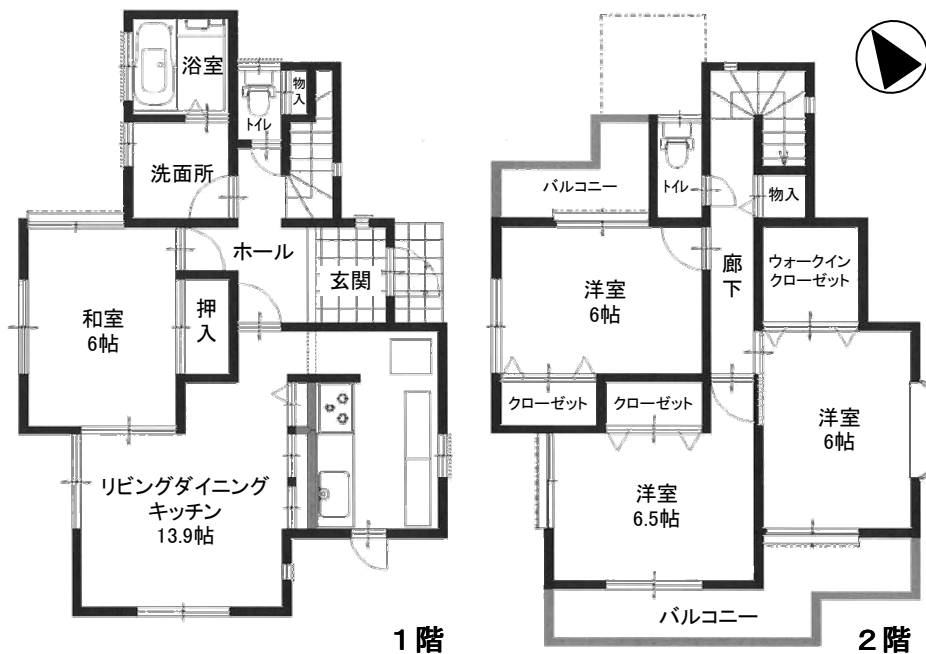
JR宇都宮線「久喜」駅 徒歩30分

JR宇都宮線「東鷲宮」駅 徒歩23分

～ショッピングモール近く、即入居可～
 陽当たり良好、閑静な住宅街♪
 駐車スペース2台可！！



- ～ライフインフォメーション～
- 久喜市立久喜中学校 徒歩24分
 - 久喜市立本町小学校 徒歩14分
 - 銀の笛幼稚園 徒歩18分
 - 鷲宮桜が丘保育園 徒歩19分
 - イトヨーカドーアリオ鷲宮店 徒歩10分
 - スーパーマルサン久喜店 徒歩7分
 - セブンイレブン久喜北2丁目店 徒歩17分



物件概要					
物件所在地	久喜市古久喜				
間取	4LDK				
交通①	JR宇都宮線	久喜駅	距離	徒歩30分	
交通②	JR宇都宮線	東鷲宮駅	距離	徒歩23分	
建物構造	木造2階建て	建物規模	99.36㎡ (約30.05坪)	土地	134.69㎡ (約40.74坪)
土地権利	所有権	建ぺい率	50%	容積率	80%
都市計画	市街化区域	用途地域	第一種低層住居専用地域		
地目	宅地	築年月	平成13年9月	駐車場	2台
現況	空家	引渡日	即入居可	備考	平坦地
他の法令上の制限	建築基準法第22条区域				
接道状況	北西側 6.0m公道、接面約5.3m				
	北東側 6.0m公道、接面約13.9m				
設備	公営水道、本下水、都市ガス				

4LDK+WIC

1,730万円

販売価格



富士住建
 埼玉営業所

〒362-0806

埼玉県北足立郡伊奈町小室9745-1

TEL 048-721-8385

FAX 048-721-8368

<http://www.fuji-juken.co.jp/order/>

お問い合わせ担当 不動産部 佐々木

【担当直通】080-5953-9183

国土交通大臣(3)第7697号(公社)全国宅地建物取引業保証協会会員 / (公社)首都圏不動産公正取引協議会加盟