

富士住建の売り物件情報

中古一戸建 埼玉県久喜市上町 2,980万円

JR宇都宮「久喜」駅 徒歩27分

省エネルギー オール電化住宅

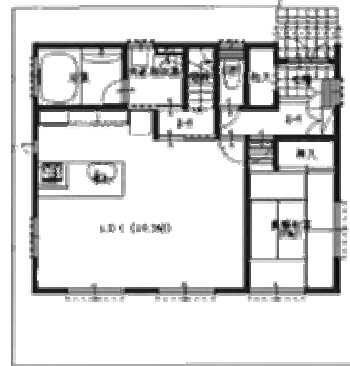


フラット35S仕様・バリアフリー-高耐久住宅!

- トクラス浴室1.5坪 (TV付)
- ジェットバス・浴室乾燥機
- トクラスキッチン「ドルチェ」
- グリル付IHクッキングヒーター
- 食器洗浄乾燥機
- 床暖房LDK3箇所
- 電子錠断熱60mm厚玄関ドア
- 遮熱・高断熱防犯複層ガラス



配置図



ラウンドキッチン



平成24年築 LDK19.5帖
構造躯体はヒノキ!

4LDK

2,980万円

販売価格

～ライフインフォメーション～
久喜総合病院 …約440m
アリオ鷺宮 …約900m
はるみ保育園 …約700m

物件概要					
物件所在地	埼玉県久喜市上町				
交通	JR宇都宮	駅	久喜	距離	徒歩27分
土地	147.21㎡ (44.53坪)	建物構造	木造2階建て	間取	4LDK
1階	65.41㎡	2階	56.31㎡	建築規模	121.72㎡ (36.82坪)
土地権利	所有権	地目	宅地		
都市計画	市街化区域	用途地域	第一種低層住居専用地域	他の法令上の制限	景観法
建ぺい率	60%	容積率	100%	築年月	平成24年4月29日
駐車場	2台	現況	居住中	引渡日	相談
接道状況	北東側約4.0m公道、約2.5m接道				
設備	公営水道・公共下水・都市ガス				



富士住建 埼玉営業所

〒362-0806 埼玉県北足立郡伊奈町小室9745-1

TEL 048-721-8385 FAX 048-721-8368

お問い合わせ担当 080-5953-9183 不動産部 佐々木

<http://www.fujijuken.co.jp/order/>