

富士住建の売り物件情報

中古一戸建

久喜市南栗橋11丁目 1,680万円

東武日光線「南栗橋」駅 徒歩19分

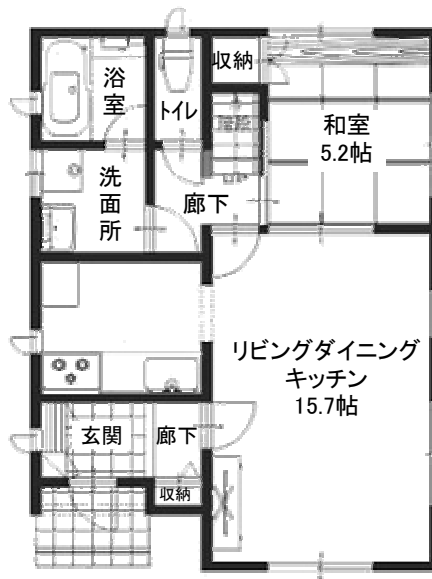
～築浅物件～
陽当たり、通風良好♪
ゆったり駐車スペース3台以上可！



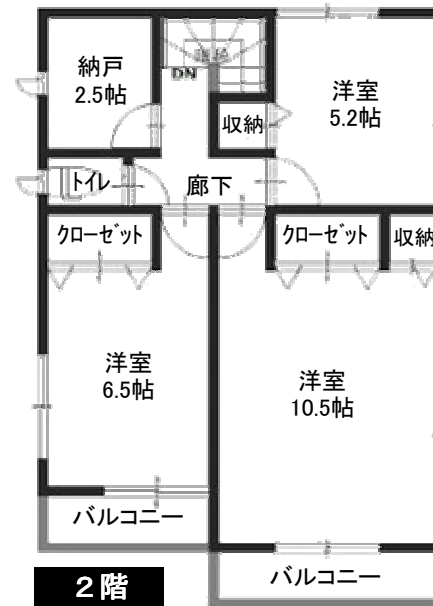
外観

～ライフインフォメーション～

- 久喜市立栗橋西中学校 徒歩28分
- 久喜市立栗橋南小学校 徒歩16分
- 久喜市立栗橋幼稚園 徒歩19分
- 栗橋保育園 徒歩25分
- マルヤ南栗橋店 徒歩18分
- ファミリーマートフレスト栗橋河原代店 徒歩6分
- 済生会栗橋病院 徒歩26分



1階



2階

物件概要					
物件所在地	埼玉県久喜市南栗橋11丁目				
間取	4SLDK				
交通	東武日光線	駅	南栗橋	距離	徒歩19分
建物構造	木造2階建て	建物規模	102.05㎡ (約30.87坪)	土地	244.44㎡ (約73.94坪)
土地権利	所有権	建ぺい率	60%	容積率	150%
都市計画		用途地域	第一種中高層住居専用地域		
地目	宅地	築年月	平成25年7月	駐車場	3台
現況	居住中	引渡日	相談	備考	平坦地
他の法令上の制限	建築基準法第22条区域				
接道状況	南西側 9.0m公道、接面約10.0m				
設備	公営水道、本下水、都市ガス				

4SLDK

1,680万円

販売価格



富士住建
 埼玉営業所

〒362-0806
 埼玉県北足立郡伊奈町小室9745-1
 TEL 048-721-8385
 FAX 048-721-8368
<http://www.fuji-juken.co.jp/order/>

お問い合わせ担当 不動産部 佐々木

【担当直通】080-5953-9183

国土交通大臣(第)27697号(公社)全国宅地建物取引業保証協会会員 / (公社)首都圏不動産公正取引協議会加盟