

富士住建の売り物件情報

中古一戸建 埼玉県加須市上樋遣川4356-5 1,900万円(税込)

JR宇都宮線「栗橋」駅 4.5km

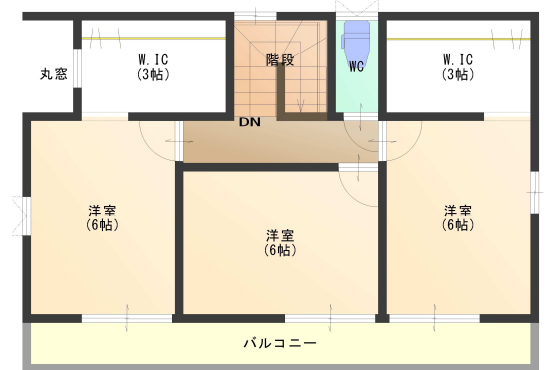
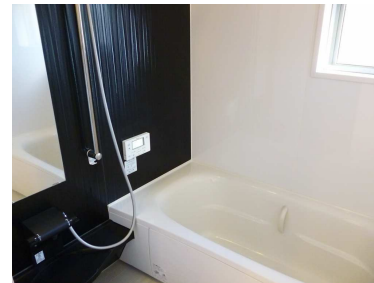
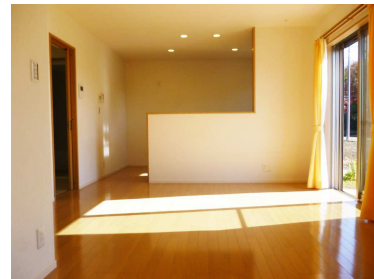


- 平成25年10月築!
- 敷地約133.14坪♪南西角地
- 全室南向きの為、陽当り良好です♪
- 駐車場は複数台駐車可能です!
- 4.5KWの太陽光発電搭載オール電化
- 2階は各居室エアコン・照明・カーテン備付♪
- 収納に嬉しい2WIC!
- キッチンはIH、食洗機備付!

物件概要					
物件所在地	埼玉県加須市上樋遣川4356-5				
間取	4LDK				
交通	JR宇都宮線		駅	栗橋	
距離	4.5km		土地	440.14㎡(約133.14坪)	
建物構造	木造2階建て	建物規模	96.04㎡(約29.05坪)	土地権利	所有権
地目	宅地	都市計画	市街化調整区域	用途地域	
建ぺい率	60%	容積率	200%	築年月	平成25年10月
駐車場	4台(目安)	現況	空家	引渡日	即入居可
接道状況	西側4m・接道24.4m・南側5.4m・接道18.1m				
設備	公営水道・個別浄化槽・オール電化				
備考	太陽光発電は京セラ				

～ライフインフォメーション～

- 加須市立樋遣川小学校・・・徒歩約20分
- 加須市立加須北中学校・・・徒歩約9分
- 加須樋遣川郵便局・・・徒歩約17分
- 医療法人 大久保病院・・・徒歩約65分
- セブンイレブン加須外野店・・・徒歩約10分



2階



1階

1,900万円(税込)

販売価格



富士住建
越谷営業所

〒343-0828
埼玉県越谷市レイクタウン2-33-9
TEL 048-961-7666
FAX 048-961-7667
<http://www.fuji-juken.co.jp/order/>

お問い合わせ担当 不動産部 田中

【担当直通】080-5049-6693

国土交通大臣(2)第7697号(公社)全国宅地建物取引業保証協会会員 / (公社)首都圏不動産公正取引協議会加盟