

# 富士住建の売り物件情報

中古一戸建 さいたま市北区日進町3丁目 3,480万円

JR川越線「日進」駅 徒歩10分

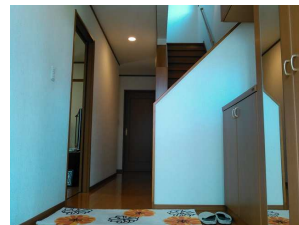
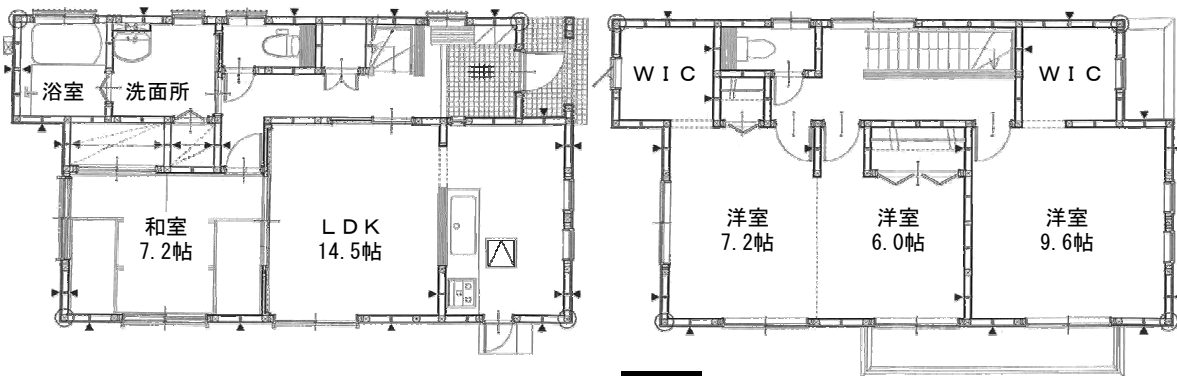
～ライフインフォメーション～

さいたま市立宮前中学校 ..... 徒歩14分  
 さいたま市立日進北小学校 ..... 徒歩6分  
 イスタ! 日進 ..... 徒歩11分  
 ローソンさいたま日進町三丁目店 ..... 徒歩9分

けやきの森保育園 ..... 徒歩7分  
 さくらアート幼稚園 ..... 徒歩6分  
 FOOD GARDEN宮原西口店 ..... 徒歩10分



- 全室南向きの明るい住まい。
- 土地も広々、52.99坪!
- 閑静な住宅地で、のびのび新生活!
- 2浴線利用可で、通勤通学に便利です。



物件概要					
物件所在地	埼玉県さいたま市北区日進町3丁目				
間取	3LDK+2WIC				
交通①	JR川越線 日進駅	距離	徒歩10分		
交通②	JR高崎線 宮原駅	距離	徒歩13分		
建物構造	木造2階建て	建物規模	120.00㎡ (約36.30坪)	土地	175.20㎡ (約52.99坪)
土地権利	所有権	建ぺい率	60%	容積率	200%
都市計画	市街化区域	用途地域	第一種中高層住居専用地域	用途地域	第一種住居地域
地目	宅地	築年月	平成17年2月	駐車場	なし
現況	居住中	引渡日	相談		
他の法令上の制限	建築基準法第22条区域				
接道状況	北側 4.0m 私道				
設備	公営水道、本下水、個別LPG				

**3LDK+2WIC**

**3,480万円**

販売価格



**富士住建**  
埼玉営業所

〒362-0806  
 埼玉県北足立郡伊奈町小室9745-1  
 TEL 048-721-8385  
 FAX 048-721-8368  
<http://www.fuji.juken.co.jp/order/>

お問い合わせ担当 不動産部 佐々木 【担当直通】080-5953-9183

国土交通大臣(3)第7697号(公社)全国宅地建物取引業保証協会会員 / (公社)首都圏不動産公正取引協議会加盟