

小美玉市川戸

閑静な住宅街です!

《売地・建築条件無し》

お好みのハウスメーカーでお建て下さい!

～ライフインフォメーション～

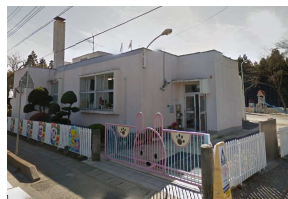
小美玉市立野田小学校 … 2300m 28分
 小美玉市立小川北中学校 … 1900m 24分
 ひばり保育園 … 2900m 37分
 ツルハドラッグ … 1500m 19分
 エコス … 1600m 20分
 ダイソー … 1600m 20分



野田小学校



小川北中学校



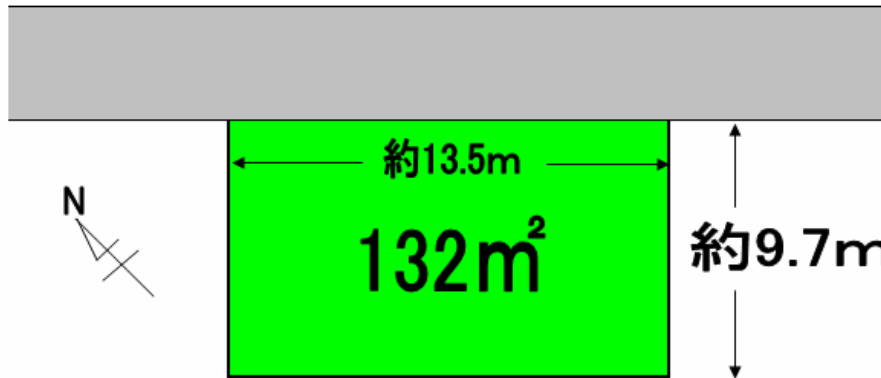
ひばり保育園



ツルハドラッグ



ダイソー・エコス



地形図

物件種目	売地		
用途	住宅用地		
最寄駅	JR常磐線「石岡」駅		
価格	150 万円		
物件所在地	茨城県小美玉市川戸字伏沼1449-72		
交通	JR常磐	線	石岡 駅
	約8.5km		
土地	132(39.93坪)		m ²
土地権利	所有権	地目	山林
都市計画	非線引き区域	用途地域	
建ぺい率	60%	容積率	200%
他の法令上の制限			
現況	更地	引渡日	即時
接道状況	北東側 5.5m 公道 接面約13.5m		
設備	公営水道・個別浄化槽・個別LPG		

国土交通大臣(2)第7697号 (公社)全国宅地建物取引業保証協会会員 (公社)首都圏不動産公正取引協議会加盟

〒274-0074 千葉県船橋市滝台2-3-9

TEL: 047-490-1533

FAX: 047-490-1530

[お問い合わせは担当直通] 080-5049-6693 不動産部 田中まで



富士住建 船橋営業所