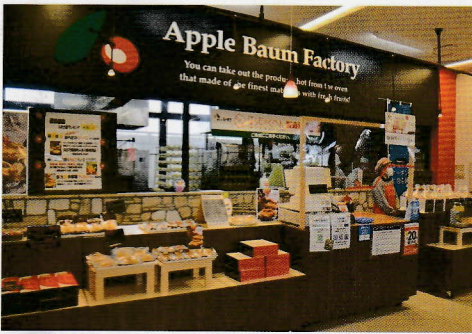


沼田・川場

取材・文/吉牟田祐司(文章會)

盛りだくさんの自然の恵み おいしくいただきます。

いつもながめている赤城山の反対側へ。高速をつかえば関越自動車道の沼田インターチェンジまで1時間ちょっと。遊んで、食べて、くつろいで。ちよっと足をのびして、豊かな自然の恵みを満喫。おいしい体験しませんか？



果実の里 原田農園

りんご、いちごのほか、さくらんぼ、ブルーベリー、もも、ぶどうなど、一年を通して果実狩りが楽しめます。営業がはじまる前に到着して待っている人も。当日の申し込みも受け付けていますが、ネットで開始時間や料金確かめて予約しておけば安心・確実です。お土産を買ったり、食事をしたりする施設も広くて充実しています。

◆沼田市横塚町1294 ☎0278-22-3991
営業 9:00~17:00 ※冬季時間有
無休
<http://www.harada-nouen.com/>



今ならりんごもいちごも

高速道路をおりると、そこはフルーツ王国。原田農園は沼田インターチェンジからおよそ2分の場所にあります。味覚狩りが一年中できる果実の里。12月上旬は、沼田名産のりんご狩りにまだ間に合い、ちよっといちご狩りのシーズンがはじまるところ。品種はりんごがふじなど。いちごはかおり野。そのあと、群馬県のオリジナル品種やよいひめが登場します。

大きな観光農園というだけでなく、育てた大地の恵みを活かした商品もたくさん。自家製りんごジュース、りんごを丸ごと1個つかった「はらだのくーへん」が人気。ショートケーキも工房で生地から焼き上げているそうです。

川場田園プラザは、国土交通省が地域活性化の拠点として選定した全国モデル「道の駅」6駅のひとつ。観光庁長官表彰をはじめ、数々の受賞実績がある大人気スポットです。ご存じの方も多いいのではないのでしょうか。施設の充実ぶりに驚くばかり。一日中過ごしても飽きないと言われているのも納得できます。

どこで何を食べようか。食事の選択肢も多くて悩んでしまいます。なので、おすすめを聞いて、今回は生パスタ専門店あかくらに。ソースはイタリアンシェフ監修のボロネーゼ、トマトソース、和風。田園プラザのなかでつくられたカワパチーズともっちりもちの生パスタの組み合わせを楽しめるメニューも。うれしいことにサラダ食べ放題がセットになっています。

ファーマーズマーケットで地元の採れたて野菜と川場産コシヒカリの雪ほたか。物産センターで永井酒造の水芭蕉。田園ベーカーリーでふ