

学校評価アンケートの集計結果に関するご報告（2018年度）

1.学校評価アンケートの実施要項

① 対象

今回の調査活動は全学年の保護者を対象として実施しました。

	1年	2年	3年	合計
男子	125	126	106	357
女子	86	101	79	266
合計	211	227	185	623

性別未記入者 2年 2人

② 設問内容

今回は下記の7領域に対するアンケートという形で実施しました。

- ・本校に対する信頼度（ロイヤリティ）
- ・教育環境、教育活動全般に関する満足度
- ・これからの本校に強く求める要素
- ・本校を志願（選択）した理由
- ・お子様に獲得させたい資質
- ・本校の特色・特徴として感じる点
- ・本校に変わってほしい点（自由記述）

③ 分析、及び報告資料の作成

今回は㈱ヒューマン・リンクに分析を依頼しました。

本報告資料は同社の分析結果を抜粋する形で作成しています。

2.ロイヤリティ指数に関する考察

最初に本校に対するロイヤリティ指数に関する考察をします。

今回は「この学校に入学させてよかった（知り合いや親戚にもこの学校を勧めたい）」という設問の回答結果で考察をしています。

	高1	高2	高3	全体	男子	女子
ロイヤリティ指数A	62%	59%	57%	60%	60%	59%
ロイヤリティ指数B	19%	21%	28%	22%	26%	18%

ロイヤリティ指数A

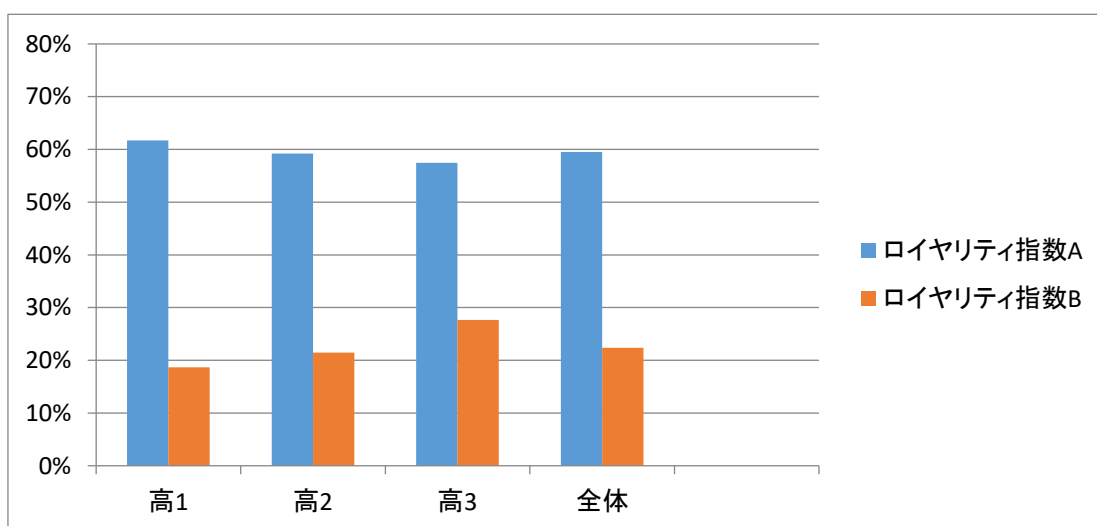
→肯定的な回答から否定的な回答を引き、全体数で割った指数

→一般的に満足度の全体像を見るために使用する指数

ロイヤリティ指数B

→強い肯定から強い否定を引き、全体数で割った指数

→一般的に口コミ効果の状態を確認するために使用する指数



今回の調査結果を見ると指数Aは全てのグループで60%前後という結果が出ています。指数Bは20%～30%前後の値であり、指数A、指数Bともに良い結果が出ていると考えられます。ただ、前年度と比較すると指数ABともに少しずつ低下しています。学年間の差異を見てみますと、指数Aはほとんど差がありませんでしたが、指数Bに3年生の値が少し高く出ています。最終学年で指数Bの数値が高くなるのは良い傾向です。

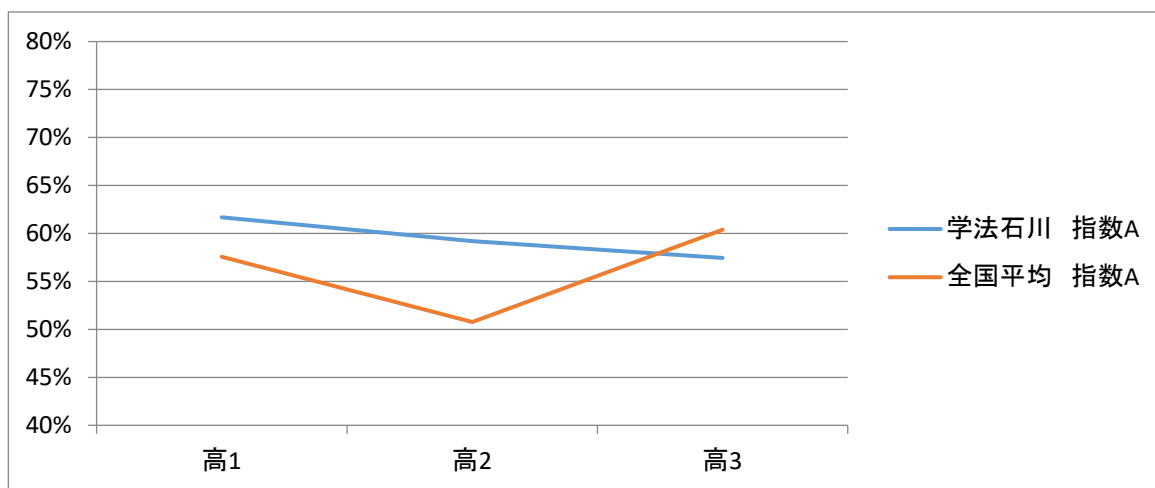
また、性別間も同様に指数Aはほとんど差異がなく、指数Bで少し差異が見られました。

(株)ヒューマン・リンクが過去5年間で調査したデータの平均値（22校）は以下の通りです。

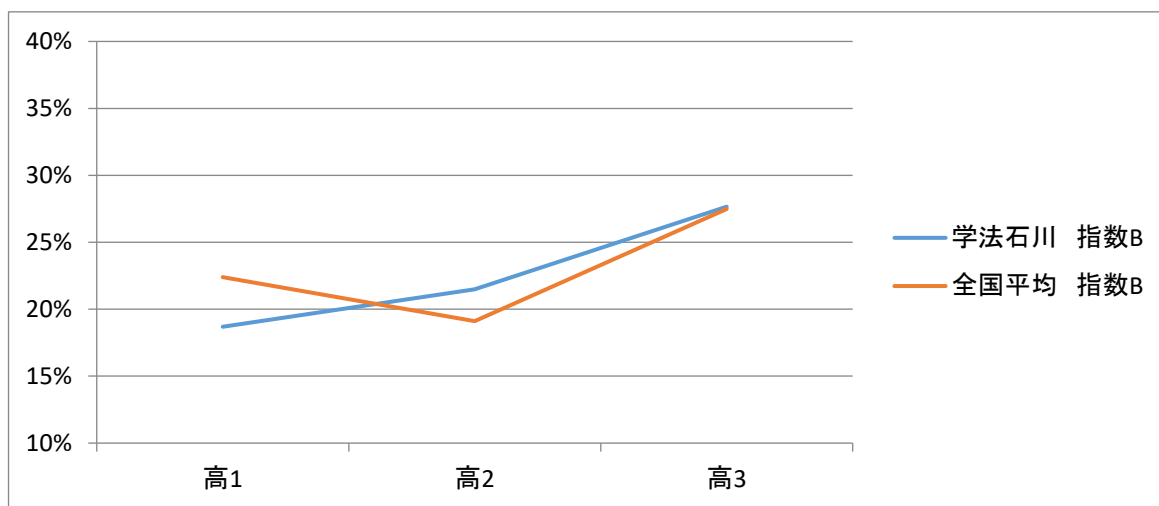
	高1	高2	高3	高校計
全国平均 指数A	58%	51%	60%	56%
全国平均 指数B	22%	19%	28%	23%

平均値と御校のデータを比較すると以下ようになります。

	高1	高2	高3	高校計
学法石川 指数A	62%	59%	57%	60%
全国平均 指数A	58%	51%	60%	56%



	高1	高2	高3	高校計
学法石川 指数B	19%	21%	28%	22%
全国平均 指数B	22%	19%	27%	23%



前ページのデータから読み取れることは以下の5点です。

指数Aは1年生、2年生で全国平均値を上回る結果が出ていました。
指数Bは2年生、3年生で全国平均値を上回る結果が出ていました。
2年生の指数Aは全国平均値を8ポイント上回っていました。
が、その他の学年、指数は全国平均値と大きな差異が見られませんでした。
前年度と比較すると保護者のロイヤリティは少し低下傾向が見られます。

次に保護者のロイヤリティが比較的高く出ている背景について分析を進めます。

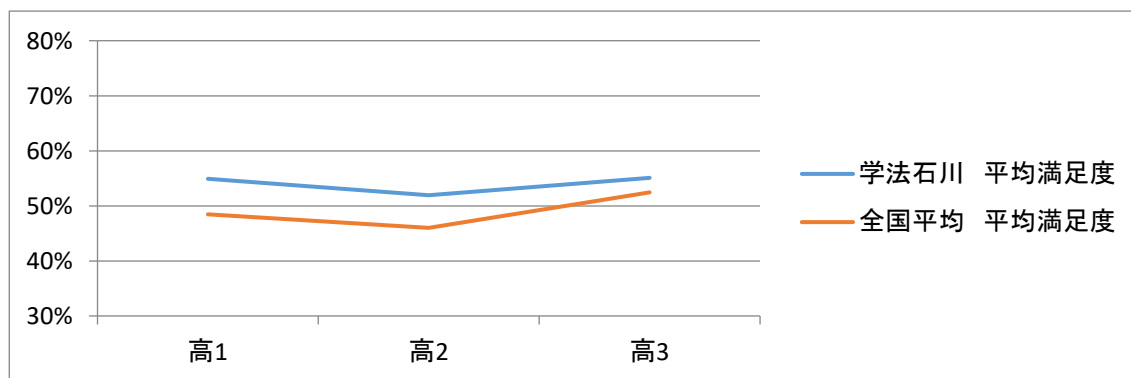
3.教育活動の満足度に関する考察

今回、教育活動に関しては15項目を設定しています。

ロイヤリティと同様にポジティブな回答数からネガティブな回答数を引き、全体数で割ったものを「満足度指数」としています。

今回、15項目の平均満足度指数は以下の通りでした。

	高1	高2	高3	高校計
学法石川 平均満足度	55%	52%	55%	54%
全国平均 平均満足度	48%	46%	52%	49%



全学年で3ポイント～7ポイント全国平均値を上回る結果が出ています。

保護者の満足度としては良い結果ですが、前年度と比較すると少し差異が小さくなっています。

次に保護者が学校に期待している事項について考察をします。

※ 2つまでの複数回答

	高1	高2	高3	合計	男子	女子
学習指導・学力向上	62%	59%	62%	61%	59%	64%
進路指導	56%	61%	49%	56%	54%	58%
クラブ活動	27%	24%	23%	25%	31%	16%
設備拡充・安全・衛生	15%	11%	17%	14%	15%	14%

次に保護者がお子様に獲得させたいと考える資質や能力について見ていきます。

※ 2つまでの複数回答

	高1	高2	高3	高校計	男子	女子
学力・知力	38%	40%	41%	40%	35%	45%
自主自律の姿勢	44%	41%	33%	40%	40%	39%
協調性・社会性	38%	36%	44%	39%	41%	37%
表現力やコミュニケーション能力	33%	40%	37%	37%	35%	39%
リーダーシップや責任感	17%	26%	20%	21%	26%	14%
体力や健康	17%	10%	11%	13%	15%	10%
国際性	8%	4%	9%	7%	6%	9%

ここでは保護者が本校を志願した理由について聞いています。

※ 2つまでの複数回答

	1年	2年	3年	合計	男子	女子
課外活動(部活動など)の充実	56%	55%	55%	55%	67%	40%
通学の利便性	32%	40%	36%	36%	29%	46%
進学実績・偏差値	29%	22%	27%	26%	23%	30%
親近者が卒業生、在籍者	21%	22%	22%	22%	18%	27%
学校の雰囲気	21%	22%	19%	21%	20%	22%
生活指導の充実	4%	7%	5%	6%	6%	5%

最後に本校の特徴や特色を保護者がどのように認知しているかを聞いています。

※ 2つまでの複数回答

	1年	2年	3年	合計	男子	女子
子供達がいきいきと学習や部活に励んでいる	64%	62%	58%	62%	62%	62%
クラブ活動と学習の両立をはかってくれる	43%	48%	35%	42%	47%	35%
進学指導がしっかりと なされている	12%	11%	18%	13%	12%	14%
個性を見出し、伸ばし てくれる	12%	12%	14%	13%	14%	11%
自立心を養ってくれる	12%	13%	10%	11%	14%	9%
学習面で、きめ細かく 指導してくれる	7%	11%	10%	10%	7%	14%
心の教育をきちんと 行ってくれる	10%	6%	10%	8%	8%	9%
しつけが厳しい	8%	5%	10%	8%	6%	9%
子ども達を公平に見て くれる	5%	4%	5%	5%	4%	6%
いじめがないか、あつ ても防止してくれる	3%	3%	3%	3%	3%	3%