

賃貸	貸店舗	賃料等／月額178,269円 (消費税等含) (賃料:115,940円、共益費:62,329円)	交通	伊豆急行線 伊豆高原駅内
			名称	伊豆高原駅やまもプラザ 102区画

所在	伊東市八幡野1183番地 伊豆高原駅、伊豆高原やまもプラザ 102区画	
賃貸条件	賃料	月額105,400円+消費税等10,540円
	共益費	月額56,663円+消費税等5,666円
	敷金	972,378円(賃料等162,063円の6ヶ月分)
	契約形態	定期建物賃貸借契約
	契約期間	要相談
	更新	なし(再契約あり)
	更新料	なし
	入居者条件	法人可・個人可
建物	用途	飲食店舗
	専有面積	69.70㎡ (21.08坪)
	構造	鉄筋コンクリート造 3階建
	建築	平成6年3月
設備	ガス	集中プロパンガス
	水道	私営水道
	給湯	設置可
	冷暖房機	使用可(現況有姿)
	駐車場	有(別途1台につき5,500円/月、税込)
取引態様	貸主	
備考	損害保険加入 要	
	防火管理者 要	
	やまもプラザ会入会 要・(別途会費52,616円/年)	
業種による入居審査 有 事前にご相談ください。		

お客様用駐車場は1時間無料です。





間取り



入口

飲食店舗(ラーメン店)向け!



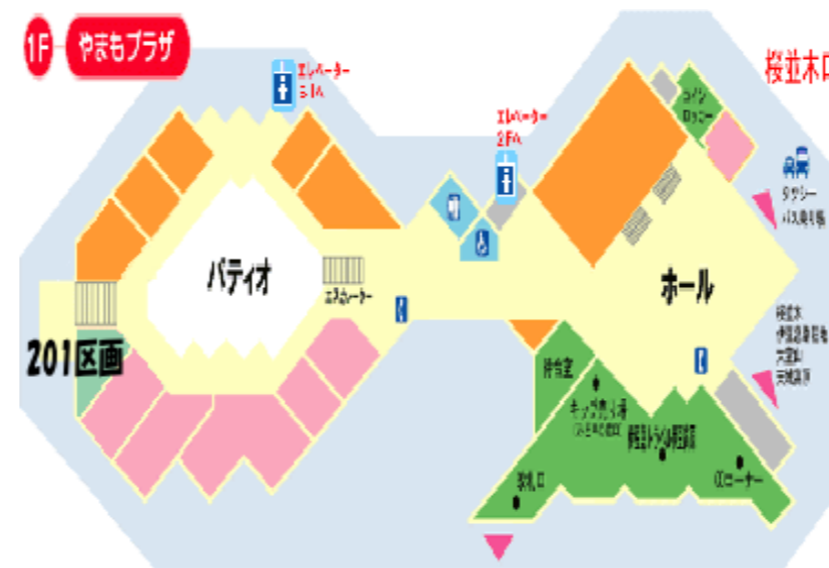

 **伊豆急行株式会社**
 〒 413-0292
 静岡県伊東市八幡野1151番地

まずは、お気軽にお問合せください!
 営業部 資産活用課 (平日9:30~17:30)
 TEL 0557 - 53 - 1116 担当 佐野

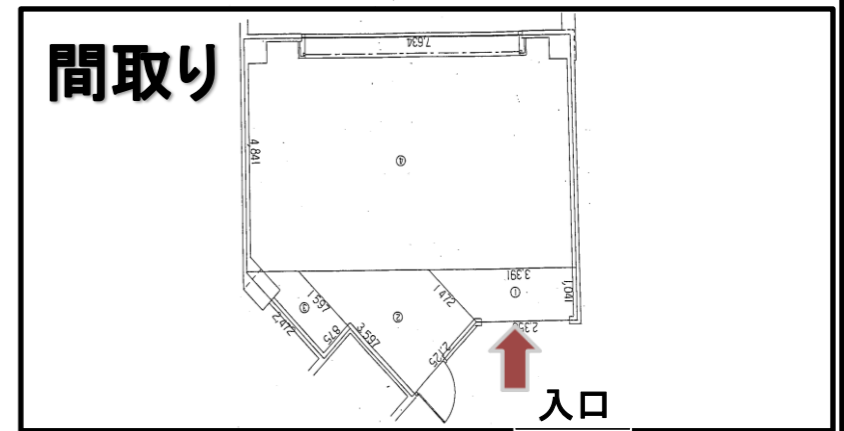
賃貸	貸店舗	賃料等/月額120,509円 (消費税等含) (賃料: 78,375円、共益費: 42,134円)	交通	伊豆急行線 伊豆高原駅内
			名称	伊豆高原駅やまもプラザ 201区画

所在	伊東市八幡野1183番地 伊豆高原駅、伊豆高原やまもプラザ 201区画	
賃貸条件	賃料	月額71,250円+消費税等7,125円
	共益費	月額38,304円+消費税等3,830円
	敷金	657,324円(賃料等109,554の6ヶ月分)
	契約形態	定期建物賃貸借契約
	契約期間	要相談
	更新	なし(再契約あり)
	更新料	なし
	入居者条件	法人可・個人可
	用途	飲食店舗
建物	専有面積	47.11㎡ (14.25坪)
	構造	鉄筋コンクリート造 3階建
	建築	平成6年3月
設備	ガス	集中プロパンガス
	水道	私営水道
	給湯	設置可
	冷暖房機	使用可
	駐車場	有(別途1台につき5,500円/月、税込)
取引態様	貸主	
備考	損害保険加入 要	
	防火管理者 要	
	やまもプラザ会入会 要・(別途会費42,491円/年) 業種による入居審査 有 事前にご相談ください。	


お客様用駐車場は1時間無料です。



飲食店向き物件です!



※掲載情報と現状が異なる場合は現状優先となります。

 伊豆急行株式会社 〒 413-0292 静岡県伊東市八幡野1151番地	営業部 資産活用課 TEL 0557 - 53 - 1116 FAX 0557 - 54 - 2882 担当 佐野
--	--

賃貸	貸店舗	賃料等／月額220,638円 (消費税等含) (賃料: 143,495円、共益費: 77,143円)	交通	伊豆急行線伊豆高原駅内
			名称	伊豆高原駅やまもプラザ 202区画

所在	伊東市八幡野1183番地 伊豆高原駅、伊豆高原やまもプラザ 202区画	
賃貸条件	賃料	月額130,450円+消費税等13,045円
	共益費	月額70,130円+消費税等7,013円
	内装使用料	月額 — 円+消費税等 — 円
	敷金	1,203,480円(賃料等200,580円の6ヶ月分)
	契約形態	定期建物賃貸借契約
	契約期間	要相談
	更新	なし(再契約あり)
	更新料	なし
	入居者条件	法人可・個人可
建物	用途	物販店舗
	専有面積	86.25㎡ (26.09坪)
	構造	鉄筋コンクリート造 3階建
	建築	平成6年3月
設備	ガス	PG集中
	水道	私営水道
	給湯	設置可
	冷暖房機	有(現況有姿)
	駐車場	有(別途月額1台につき5,500円/月、税込)
取引態様	貸主	
備考	損害保険加入 要	
	防火管理者 要	
	やまもプラザ会入会 要・別途会費(60,034円/年) 業種による入居審査 有 事前にご相談ください。	

お客様用駐車場は1時間無料です。




**事務所・物販店に適します！
まずはお電話ください！**

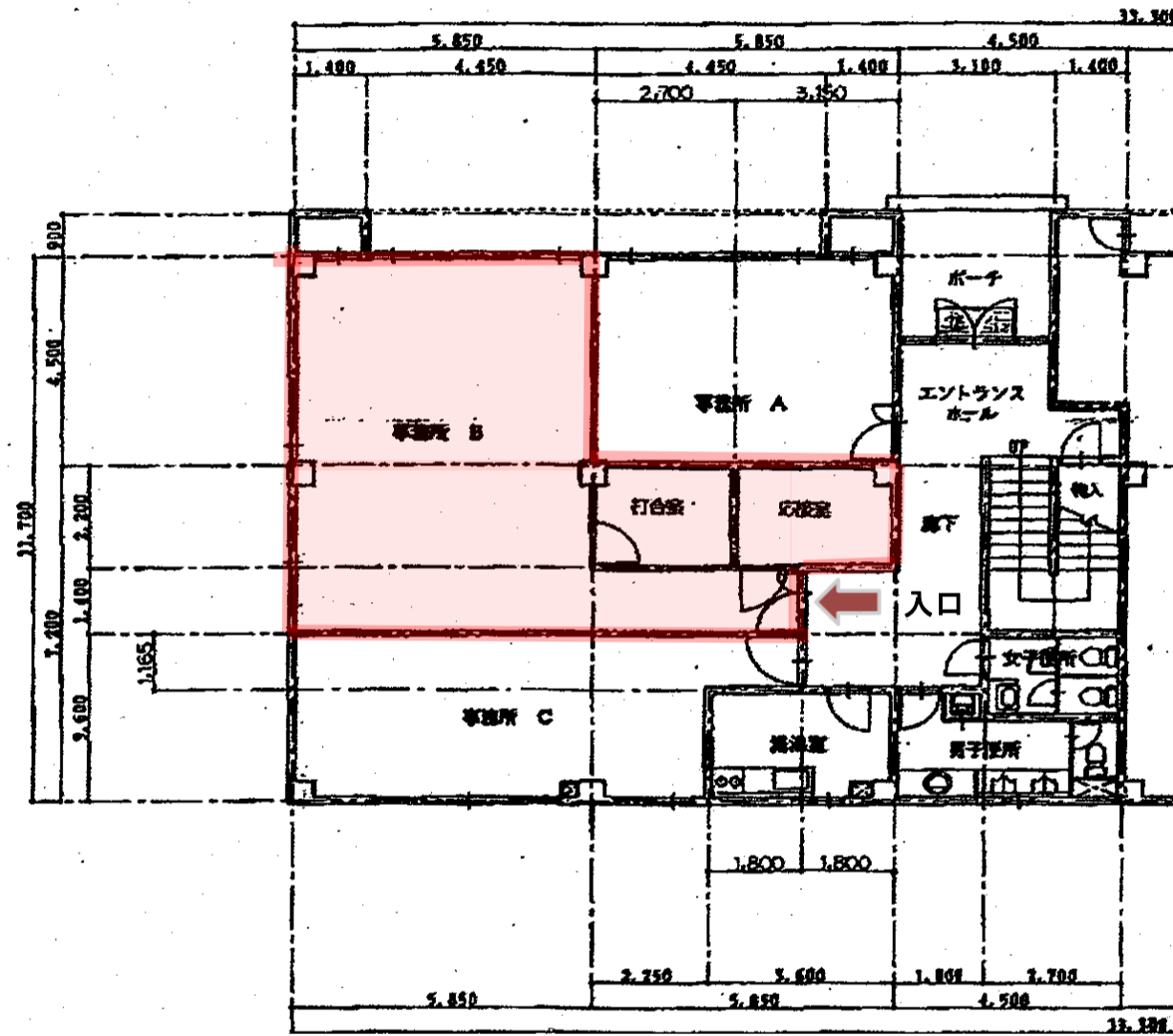
間取り




 伊豆急行株式会社	営業部 資産活用課 TEL 0557 - 53 - 1116 FAX 0557 - 54 - 2882 担当 佐野
〒 413-0292 静岡県伊東市八幡野1151番地	

賃貸	事務所	賃料等／月額176,000円 (消費税等含) (賃料: 170,500円、管理費: 5,500円)	交通	伊豆急行線 伊豆急下田駅 徒歩5分
			名称	伊豆急行下田事務所1階 B号室

所在	下田市東本郷2丁目8番の内 伊豆急行下田事務所1階	
賃貸条件	賃料	月額170,500円(消費税等15,500円含む)
	管理費	月額5,500円(消費税等500円含む)
	敷金	465,000円(賃料155,000円の3か月分)
	契約形態	定期建物賃貸借契約
	契約期間	要相談
	更新	なし(再契約あり)
	更新料	なし
建物	入居者条件	法人可・個人可
	用途	事務所
建物	専有面積	67.18㎡ (20.32坪)
	敷地面積	1330.00㎡ (402.32坪)
	種類	事務所
	構造	鉄骨造、鉄板葺、2階建
設備	建築	1997年4月
	ガス	共同
	水道	共同
	給湯	共同
	冷暖房機	あり
	駐車場	有(別途1台につき7,337円/月、税込)
取引態様	貸主	
備考	損害保険加入	要



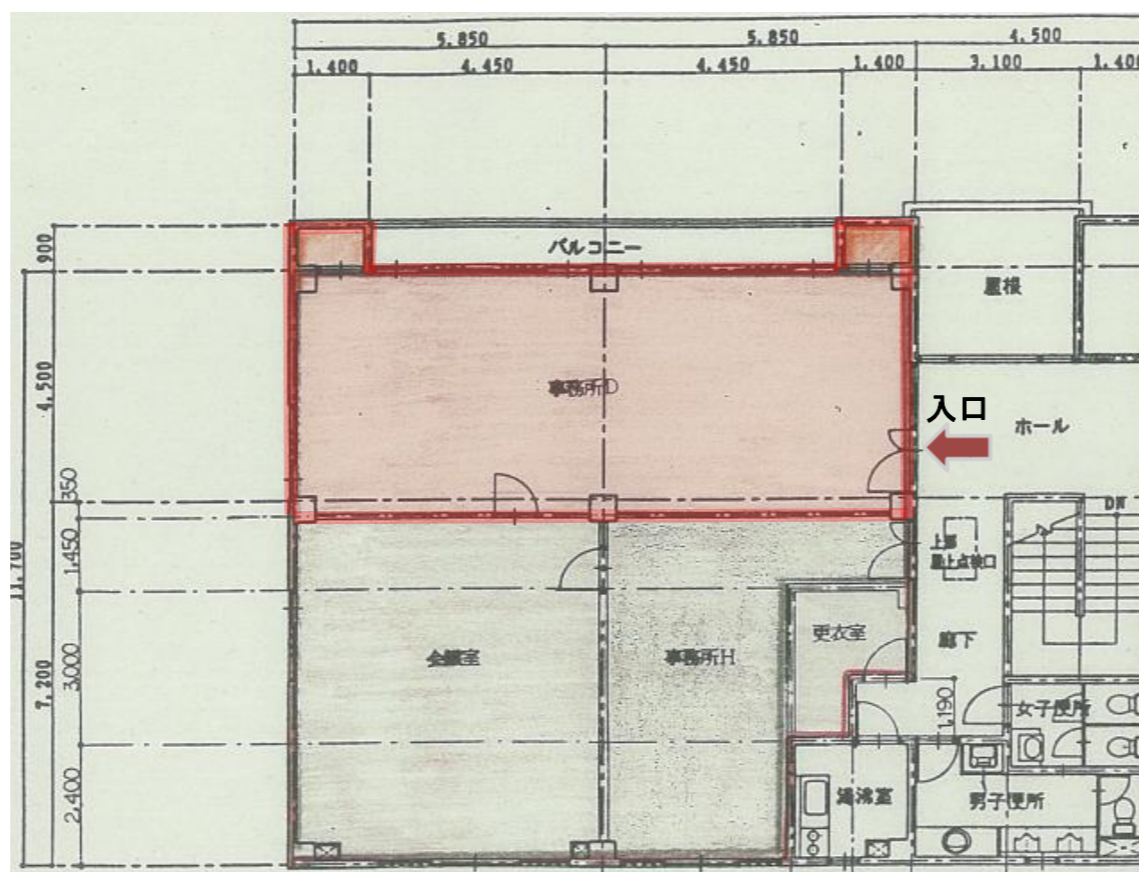
※掲載情報と現状が異なる場合は
現状優先となります。

 伊豆急行株式会社 〒 413-0292 静岡県伊東市八幡野1151番地	営業部 資産活用課 TEL 0557 - 53 - 1116 FAX 0557 - 54 - 2882	担当 北原
--	--	--------------

賃貸	事務所	賃料等／月額105,000円 (消費税等含) (賃料: 100,000円、管理費: 5,000円)	交通	伊豆急行線 伊豆急下田駅 徒歩5分
			名称	伊豆急行下田事務所2階 D号室

所在	下田市東本郷2丁目8番の内 伊豆急行下田事務所2階	
賃貸条件	賃料	月額100,000円(消費税等9,090円含む)
	管理費	月額5,000円(消費税等454円含む)
	敷金	272,730円(賃料90,910円の3か月分)
	契約形態	定期建物賃貸借契約
	契約期間	要相談
	更新	なし(再契約あり)
	更新料	なし
	入居者条件	法人可・個人可
建物	用途	事務所
	専有面積	59.66㎡ (18.05坪)
	敷地面積	1330.00㎡ (402.32坪)
	種類	事務所
	構造	鉄骨造、鉄板葺、2階建
設備	建築	1997年4月
	ガス	共同
	水道	共同
	給湯	共同
	冷暖房機	あり
	駐車場	有(別途1台につき7,337円/月、税込)
取引態様	貸主	
備考	損害保険加入 要	


間取り



物件名	㎡	坪
事務所D	59.66	18.05
合計	59.66	18.05

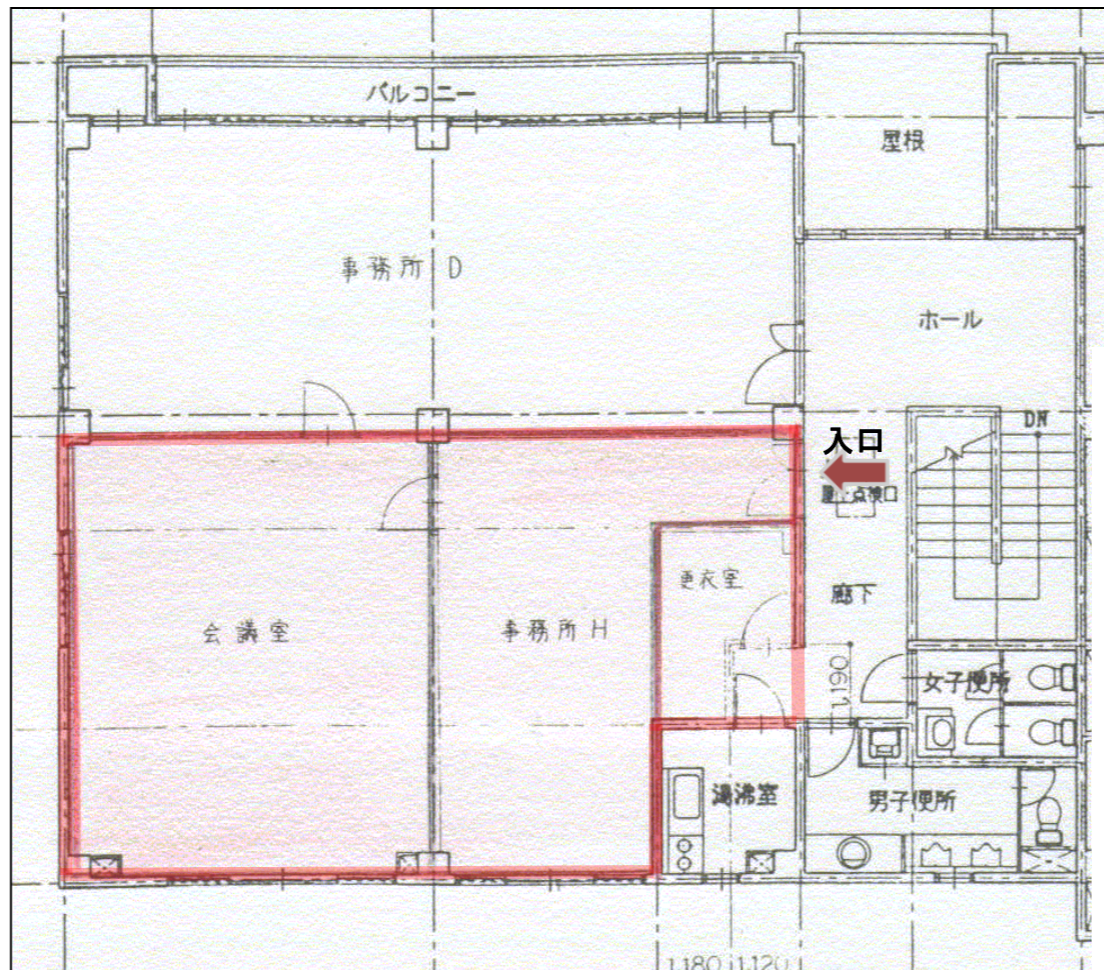
※掲載情報と現状が異なる場合は
現状優先となります。



 伊豆急行株式会社 〒 413-0292 静岡県伊東市八幡野1151番地	営業部 資産活用課 TEL 0557 - 53 - 1116 FAX 0557 - 54 - 2882 担当 北原
--	---

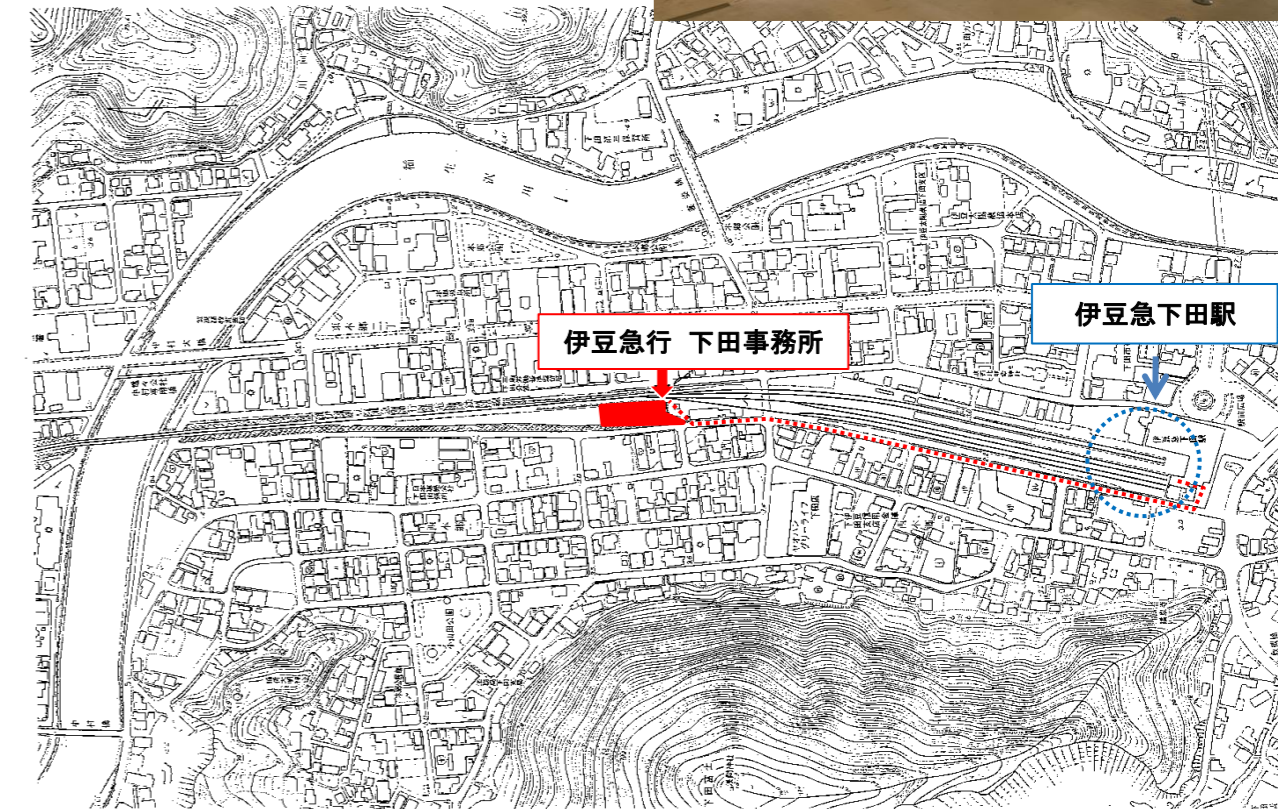
賃貸	事務所	賃料等／月額160,000円 (消費税等含) (賃料: 155,000円、管理費: 5,000円)	交通	伊豆急行線 伊豆急下田駅 徒歩5分
			名称	伊豆急行下田事務所2階 H号室

所在	下田市東本郷2丁目8番の内 伊豆急行下田事務所2階	
賃貸条件	賃料	月額155,000円(消費税等14,090円含む)
	管理費	月額5,000円(消費税等454円含む)
	敷金	422,730円(賃料140,910円の3か月分)
	契約形態	定期建物賃貸借契約
	契約期間	要相談
	更新	なし(再契約あり)
	更新料	なし
建物	入居者条件	法人可・個人可
	用途	事務所
	専有面積	67.73㎡ (20.49坪)
	敷地面積	1330.00㎡ (402.32坪)
設備	種類	事務所
	構造	鉄骨造、鉄板葺、2階建
	建築	1997年4月
	ガス	共同
	水道	共同
	給湯	共同
取引態様	冷暖房機	あり
	駐車場	有(別途1台につき7,337円/月、税込)
備考	貸主	
	損害保険加入	要



物件名	㎡	坪
事務所H	67.73	20.49
更衣室	5.56	1.68
合計	73.29	22.17

※掲載情報と現状が異なる場合は
現状優先となります。



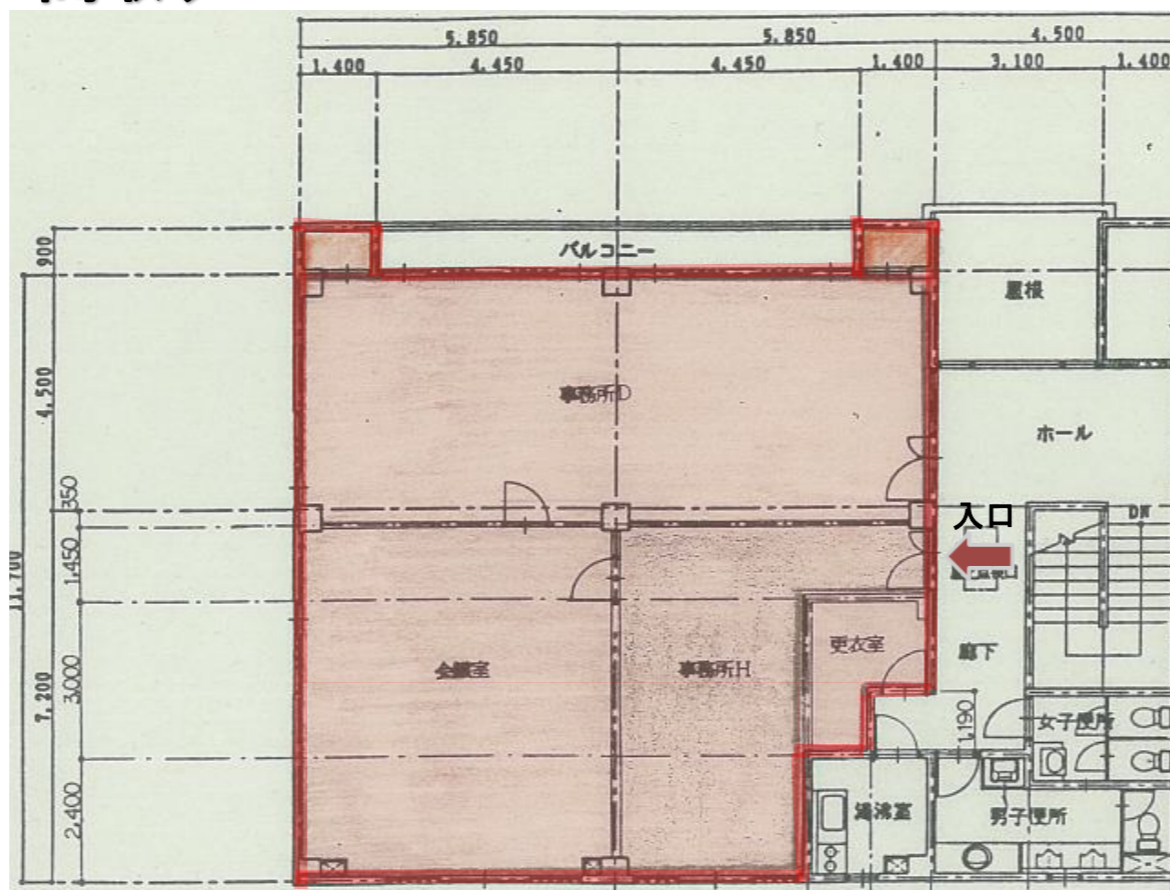

伊豆急行株式会社
 〒 413-0292
 静岡県伊東市八幡野1151番地

営業部 資産活用課
 TEL 0557 - 53 - 1116
 FAX 0557 - 54 - 2882
 担当 北原

賃貸	事務所	賃料等／月額265,000円 (消費税等含) (賃料: 254,000円、管理費: 11,000円)	交通	伊豆急行線 伊豆急下田駅 徒歩5分
			名称	伊豆急行下田事務所2階 D・H号室

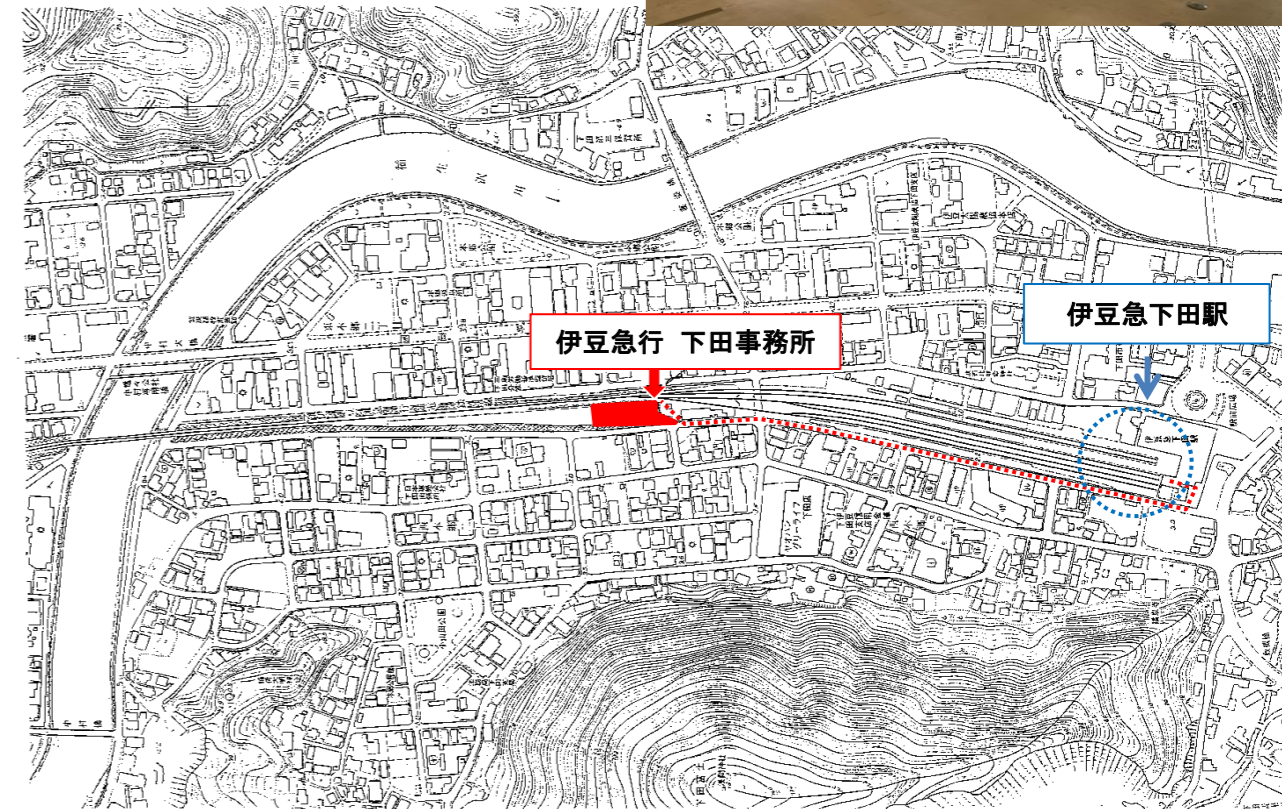
所在	下田市東本郷2丁目8番の内 伊豆急行下田事務所2階	
賃貸条件	賃料	月額254,000円(消費税等23,090円含む)
	管理費	月額11,000円(消費税等1000円含む)
	敷金	692,730円(賃料230,910円の3か月分)
	契約形態	定期建物賃貸借契約
	契約期間	要相談
	更新	なし(再契約あり)
	更新料	なし
	入居者条件	法人可・個人可
建物	用途	事務所
	専有面積	132.95㎡ (40.22坪)
	敷地面積	1330.00㎡ (402.32坪)
	種類	事務所
	構造	鉄骨造、鉄板葺、2階建
設備	建築	1997年4月
	ガス	共同
	水道	共同
	給湯	共同
	冷暖房機	あり
	駐車場	有(別途1台につき7,337円/月、税込)
取引態様	貸主	
備考	損害保険加入 要	

間取り



物件名	㎡	坪
事務所D・H	127.39	38.54
更衣室	5.56	1.68
合計	132.95	40.22

※掲載情報と現状が異なる場合は
現状優先となります。



伊豆急行株式会社

〒 413-0292

静岡県伊東市八幡野1151番地

営業部 資産活用課

TEL 0557 - 53 - 1116

FAX 0557 - 54 - 2882

担当 北原