
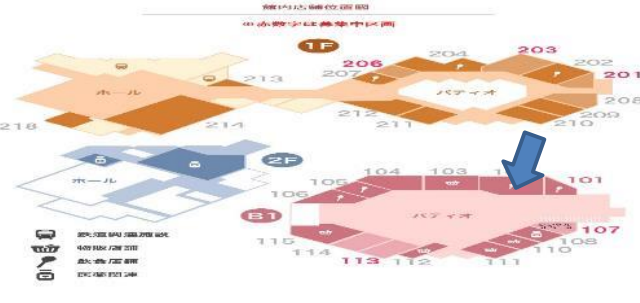


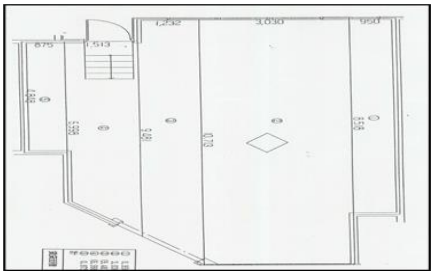
賃貸 貸店舗	賃料等／月額178,269円(消費税等含) (賃料:115,940円、共益費:62,329円)	交通	伊豆急行線 伊豆高原駅内
		名称	伊豆高原駅やまもプラザ102区画

所在	伊東市八幡野1183番地 伊豆高原駅、伊豆高原やまもプラザ 102区画	
賃貸条件	賃料	月額105,400円+消費税等10,540円
	共益費	月額56,663円+消費税等5,666円
	敷金	972,378円(賃料等162,063円の6ヶ月分)
	契約形態	定期建物賃貸借契約
	契約期間	要相談
	更新	なし(再契約あり)
	更新料	なし
	入居者条件	法人可・個人可
建物	用途	飲食店舗
	専有面積	69.70㎡ (21.08坪)
	構造	鉄筋コンクリート造 3階建
	建築	平成6年3月
設備	ガス	集中プロパンガス
	水道	私営水道
	給湯	設置可
	冷暖房機	使用可(現況有姿)
	駐車場	有(別途1台につき5,500円/月、税込)
取引態様	貸主	
備考	損害保険加入 要	
	防火管理者 要	
	やまもプラザ会入会 要・(別途会費52,616円/年)	
業種による入居審査 有 事前にご相談ください。		

お客様用駐車場は1時間無料です。

間取り



入口

飲食店舗(ラーメン店)向け!




※掲載情報と現状が異なる場合は現状優先となります。

 伊豆急行株式会社	事業推進部 事業課
〒413-0292	TEL 0557 - 53 - 1116
静岡県伊東市八幡野1151番地	FAX 0557 - 54 - 2882
	担当 佐野

賃貸	貸店舗	賃料等／月額149,516円 (消費税等含) (賃料: 97,240円、共益費: 52,276円)	交通	伊豆急行線伊豆高原駅内
			名称	伊豆高原駅やまもプラザ 104区画

所在	伊東市八幡野1183番地 伊豆高原駅、伊豆高原やまもプラザ 104区画	
賃貸条件	賃料	月額88,400円+消費税等8,840円
	共益費	月額47,524円+消費税等4,752円
	内装使用料	月額 — 円+消費税等 — 円
	敷金	815,544円(賃料等135,924円の6ヶ月分)
	契約形態	定期建物賃貸借契約
	契約期間	要相談
	更新	なし(再契約あり)
	更新料	なし
	入居者条件	法人可・個人可
	用途	物販店舗(現況ダンススタジオ)
建物	専有面積	58.46㎡ (17.68坪)
	構造	鉄筋コンクリート造 3階建
	建築	平成6年3月
設備	ガス	無
	水道	引込可(私営水道)
	給湯	無
	冷暖房機	有
	駐車場	有(別途月額1台につき5,500円/月、税込)
取引態様	貸主	
備考	損害保険加入 要	
	防火管理者 要	
	やまもプラザ会入会 要・別途会費(47,578円/年)	
	業種による入居審査 有 事前にご相談ください。	

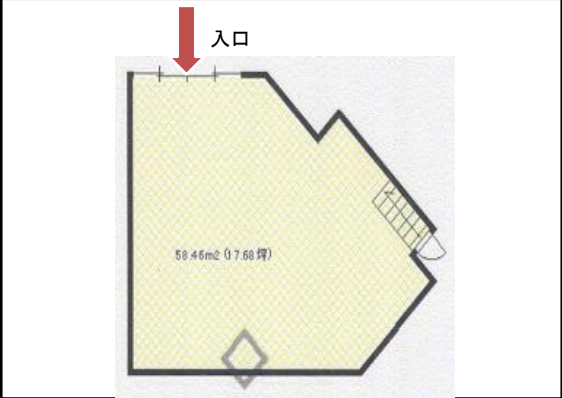
お客様用駐車場は1時間無料です。








ダンス・ヨガスタジオ、物販店舗に適します！
まずはお電話ください！

間取り



※掲載情報と現状が異なる場合は現状優先となります。



 **伊豆急行株式会社**

〒 413-0292

静岡県伊東市八幡野1151番地

事業推進部 事業課

TEL 0557 - 53 - 1116

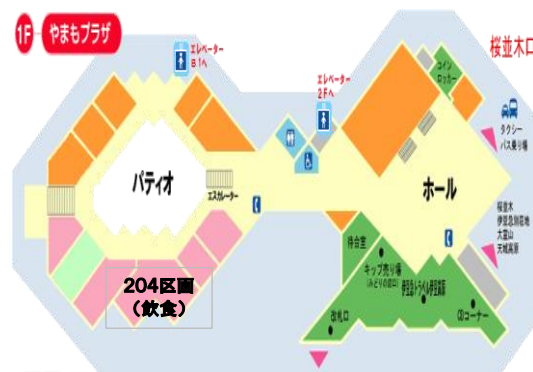
FAX 0557 - 54 - 2882

担当 佐野

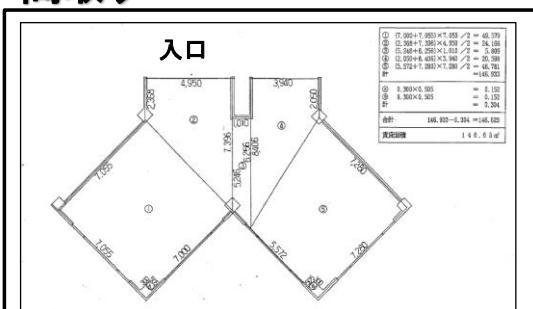
賃貸	貸店舗	賃料等/月額 4 1 3, 6 4 4 円 (消費税等含) (賃料: 243,980円、共益費: 131,164円、内装使用料38,500円)	交通	伊豆急行線 伊豆高原駅内
			名称	伊豆高原駅やまもプラザ 204区画

所在	伊東市八幡野1183番地 伊豆高原駅、伊豆高原やまもプラザ 204区画	
賃貸条件	賃料	月額221,800円+消費税等22,180円
	共益費	月額119,240円+消費税等11,924円
	内装使用料	月額35,000円+消費税等3,500円
	敷金	2,256,240円(賃料等376,040円の6ヶ月分)
	契約形態	定期建物賃貸借契約
	契約期間	要相談
	更新	なし(再契約あり)
	更新料	なし
入居者条件	法人 可・個人 可	
用途	飲食店舗	
建物	専有面積	146.63㎡ (44.36坪)
	敷地面積	13,801.88㎡
	種類	飲食店
	構造	鉄筋コンクリート造 3階建
	建築	平成6年3月
設備	ガス	PG集中
	水道	私営水道(伊豆高原水道事業)
	給湯	設置可
	冷暖房機	有
	駐車場	有(別途1台につき5,500円/月、税込)
取引態様	貸主 損害保険加入 要	
備考	防火管理者 要	
	やまもプラザ会入会 要・会費別途(87,098円/年)	
	業種による入居審査 有	

お客様用駐車場は1時間無料です。



間取り



飲食(焼肉)店舗

外観



店内



※掲載情報と現状が異なる場合は現状優先となります。



伊豆急行株式会社

〒 413-0292

静岡県伊東市八幡野1151番地

事業推進部 事業課

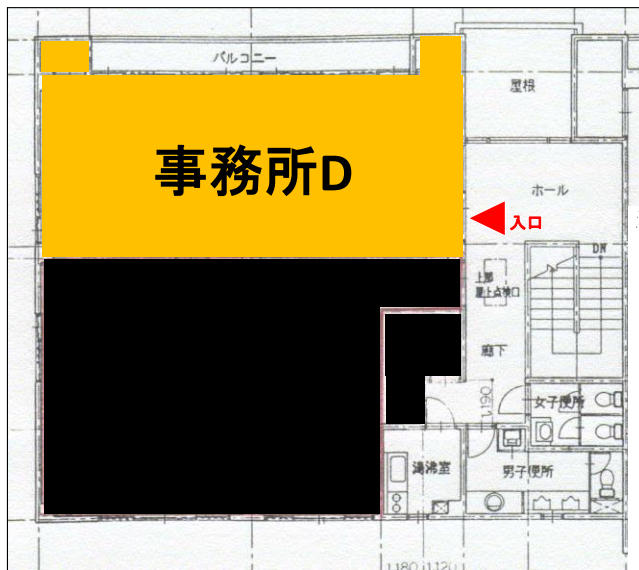
TEL 0557 - 53 - 1116

FAX 0557 - 54 - 2882

担当 佐野

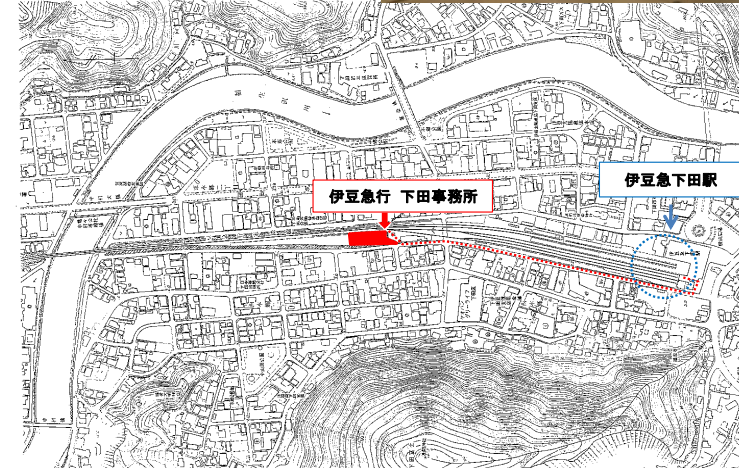
賃貸	事務所	賃料等／月額105,000円 (消費税等含) (賃料:100,000円、管理費:5,000円)	交通	伊豆急行線 伊豆急下田駅 徒歩5分
			名称	伊豆急行下田事務所2階 D号室

所在	下田市東本郷2丁目8番の内 伊豆急行下田事務所2階	
賃貸条件	賃料	月額100,000円(消費税等10,000円含む)
	管理費	月額5,000円(消費税等500円含む)
	敷金	300,000円(賃料100,000円の3か月分)
	契約形態	定期建物賃貸借契約
	契約期間	要相談
	更新	なし(再契約あり)
	更新料	なし
建物	入居者条件	法人可・個人可
	用途	事務所
	専有面積	59.66㎡ (18.05坪)
	敷地面積	1330.00㎡ (402.32坪)
	種類	事務所
設備	構造	鉄骨造、鉄板葺、2階建
	建築	1997年4月
	ガス	共同
	水道	共同
	給湯	共同
	冷暖房機	あり
取引態様	駐車場	有(別途1台につき6,200円/月、税込)
備考	貸主	伊豆急行株式会社
	損害保険加入	要



物件名	㎡	坪
事務所D	59.66	18.05
合計	59.66	18.05

※掲載情報と現状が異なる場合は
現状優先となります。



〒 413-0292

静岡県伊東市八幡野1151番地

事業推進部 事業課

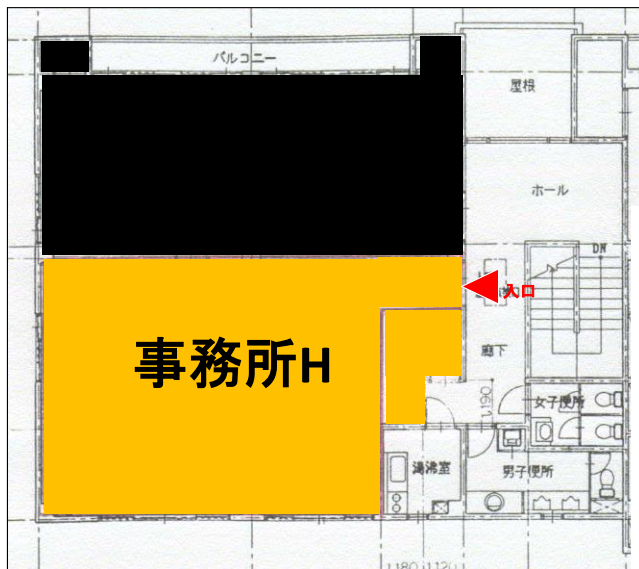
TEL 0557 - 53 - 1116

FAX 0557 - 54 - 2882

担当 鈴木

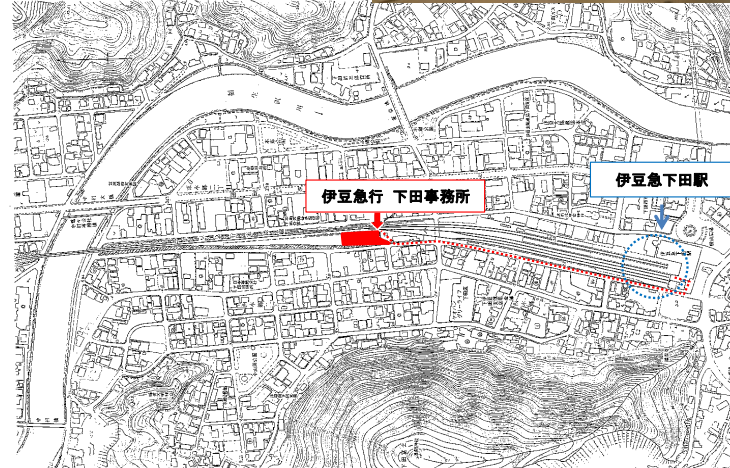
賃貸	事務所	賃料等／月額160,000円 (消費税等含) (賃料:155,000円、管理費:5,000円)	交通	伊豆急行線 伊豆急下田駅 徒歩5分
			名称	伊豆急行下田事務所2階 H号室

所在	下田市東本郷2丁目8番の内 伊豆急行下田事務所2階	
賃貸条件	賃料	月額155,000円(消費税等10,000円含む)
	管理費	月額5,000円(消費税等500円含む)
	敷金	450,000円(賃料155,000円の3か月分)
	契約形態	定期建物賃貸借契約
	契約期間	要相談
	更新	なし(再契約あり)
	更新料	なし
	入居者条件	法人可・個人可
建物	用途	事務所
	専有面積	67.73㎡ (20.49坪)
	敷地面積	1330.00㎡ (402.32坪)
	種類	事務所
	構造	鉄骨造、鉄板葺、2階建
設備	建築	1997年4月
	ガス	共同
	水道	共同
	給湯	共同
	冷暖房機	あり
取引態様	貸主	有(別途1台につき6,200円/月、税込)
備考	損害保険加入	要



物件名	㎡	坪
事務所H	67.73	20.49
更衣室	5.56	1.68
合計	73.29	22.17

※掲載情報と現状が異なる場合は
現状優先となります。



〒 413-0292

静岡県伊東市八幡野1151番地

事業推進部 事業課

TEL 0557 - 53 - 1116

FAX 0557 - 54 - 2882

担当 鈴木

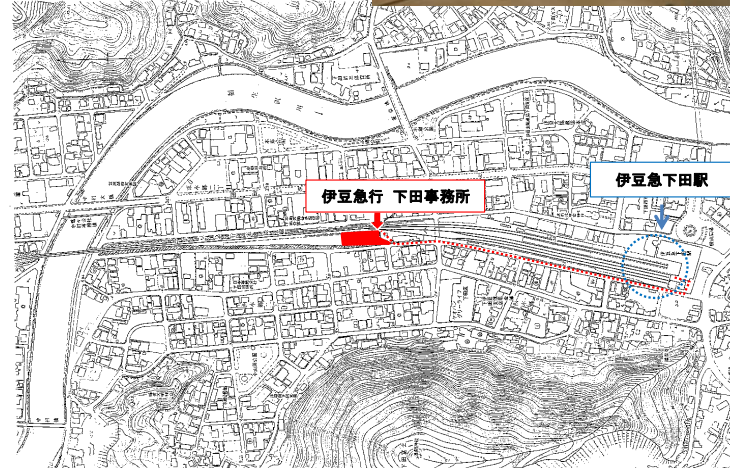
賃貸	事務所	賃料等／月額275,000円 (消費税等含) (賃料: 264,000円、管理費: 11,000円)	交通	伊豆急行線 伊豆急下田駅 徒歩5分
			名称	伊豆急行下田事務所2階 D・H号室

所在	下田市東本郷2丁目8番の内 伊豆急行下田事務所2階	
賃貸条件	賃料	月額264,000円(消費税等24,000円含む)
	管理費	月額11,000円(消費税等1,000円含む)
	敷金	720,000円(賃料240,000円の3か月分)
	契約形態	定期建物賃貸借契約
	契約期間	要相談
	更新	なし(再契約あり)
	更新料	なし
	入居者条件	法人可・個人可
建物	用途	事務所
	専有面積	132.95㎡ (40.22坪)
	敷地面積	1330.00㎡ (402.32坪)
	種類	事務所
	構造	鉄骨造、鉄板葺、2階建
設備	建築	1997年4月
	ガス	共同
	水道	共同
	給湯	共同
	冷暖房機	あり
取引態様	駐車場	有(別途1台につき6,200円/月、税込)
備考	貸主	伊豆急行株式会社
	損害保険加入	要



物件名	㎡	坪
事務所D・H	127.39	38.54
更衣室	5.56	1.68
合計	132.95	40.22

※掲載情報と現状が異なる場合は
現状優先となります。



伊豆急行株式会社

〒 413-0292

静岡県伊東市八幡野1151番地

事業推進部 事業課

TEL 0557 - 53 - 1116

FAX 0557 - 54 - 2882

担当 鈴木