

伊豆興隆 鉄印・御朱印コラボ第5弾「直書きイベント」の開催について  
特別企画！！栖足寺の千葉住職がその場で心を込めて直書きいたします！！

伊豆急行株式会社（所在地：静岡県伊東市／取締役社長：清水 栄一）では、鉄印・御朱印コラボ企画の一環として、2026年6月21日（日）に、伊豆急下田駅にて、「鉄印・御朱印直書きイベント」を開催いたします。本イベントでは、河津の栖足寺（せいそくじ）千葉住職が、「栖足寺コラボ鉄印・御朱印」、「下田あじさい祭記念鉄印」を、この日限りの特別企画として直書きにて授与いたします。また、色紙にお客様がリクエストした文字をお書きする企画も併せて実施いたします。

1日限定での実施となり、直書きで拝受いただける貴重な機会となりますので、ご自身の鉄印帳または御朱印帳をご持参し、イベントにご参加ください。詳細は下記の通りです。

## 記

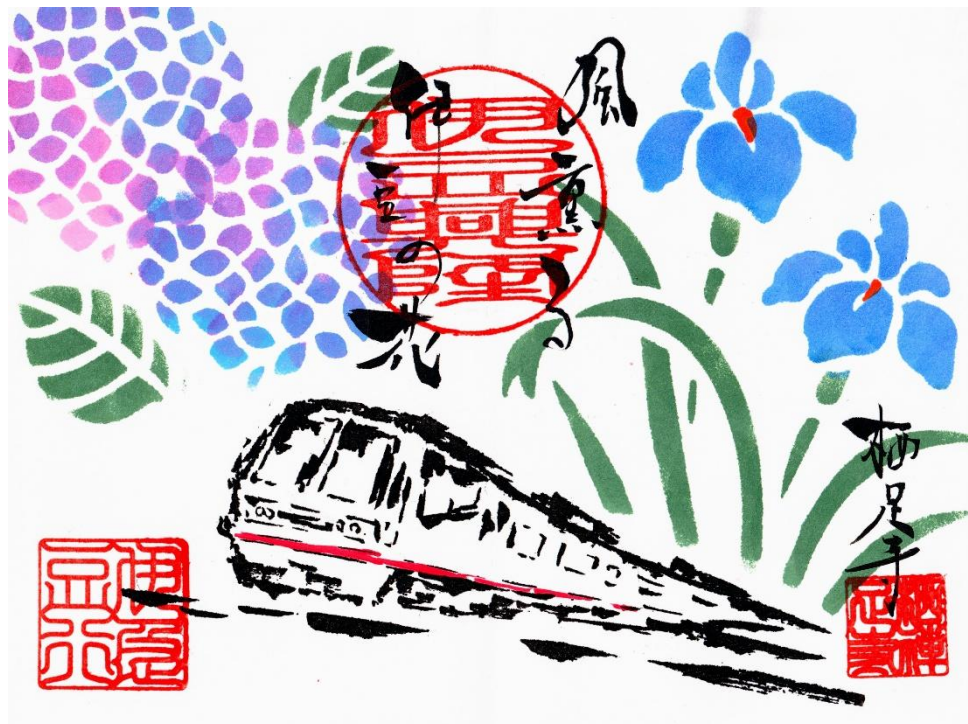
- 授 与 料 (1) 「栖足寺コラボ鉄印・御朱印」1,000円（直書き）  
(2) 「下田あじさい祭記念鉄印」1,000円（直書き 限定100枚）  
※下田あじさい祭記念鉄印のあじさいの絵は原画をシールにして対応いたします  
※デザインは別紙を参照ください  
(3) 「色紙リクエスト」1,000円（色紙込み）
- 開 催 日 時 2026年6月21日（日）9:00～16:30（最終受付）
- 開 催 場 所 伊豆急下田駅（改札前）
- 支 払 方 法 現金払いのみ
- 注 意 事 項 ■直書きをご希望の方は、鉄印帳または御朱印帳をご持参ください。  
■鉄印帳には記帳スペースがないため、フリーページに直接記帳するか、こちらで用意した専用紙にその場でお書きいたします。  
■記帳は各デザインお1人様2枚までとさせていただきます。  
■1枚当たり約5分の記帳時間をいただきます。  
■混雑状況によりお待ちいただく場合や番号札をお渡しする場合がございます。また直書きできる枚数には限りがございますので、当日の状況によって途中で受付を終了することもございます。ご了承ください。  
■お支払いは現金のみとなりますのでご了承ください。  
■詳細は弊社ホームページをご確認ください。

以上

【お問い合わせ先】伊豆急行株式会社 営業部 営業課

TEL：0557-53-1116（平日9:30～12:00／13:00～17:30）

【別紙】



栖足寺コラボ鉄印・御朱印（直書き 1枚1,000円）



下田あじさい祭記念鉄印（直書き 1枚1,000円）

# ライブアート書道

栖足寺住職と  
アート書道家 飯田映秀が  
あなたのリクエストした  
文字を色紙にお書きします。



1枚1000円