



伊豆急



電車に乗って出かけよう

プラレール スタンプラリー



スタンプを
3つ集めて

赤いプラレール号ラバーキーホルダーをもらっちゃおう!

【期間】2019年3月31日①～6月30日②

参加
方法

①

スタンプ台紙
(チラシの裏面)
を持って
指定された駅や
観光施設で
スタンプを押してね

※観光施設に入園する場合は
入園料が必要です

②

スタンプを3つ集めて
伊豆高原駅へ
(伊豆急トラベル伊豆高原)

※引換時間は8:50～16:50まで

記念品と
応募用紙を
GET!



記念品は
先着
2000名様
限定

③

お渡しする応募用紙に
必要事項を記入し
応募箱に投函しよう

抽選で
プラレールセットや
オリジナルグッズ等を
プレゼント!

60名様
に当たる

スタンプ設置場所

【伊豆高原エリア】

- ◎伊豆高原駅
- ◎城ヶ崎海岸駅
- ◎伊豆シャボテン動物公園
- ◎伊豆ぐらんぱる公園

【伊豆熱川エリア】

- ◎伊豆熱川駅
- ◎熱川バナナワ二園

Wチャンス入景品

◎プラレールセット

- ◇レールでアクション!なるぞ!ひかるぞ!
- ◇C62蒸気機関車セット……………5名様
- ◇トミカと遊ぼう!くるぞ!わたるぞ!
- ◇カンカン踏切セット……………3名様
- ◇S-20 THE ROYAL EXPRESS
(ザ・ロイヤルエクスプレス)……………5名様

- ◎赤いプラレール号で使用した
ヘッドマーク(実物)……………1名様

◎伊豆高原プラレール駅の

- 駅名看板レプリカ……………6名様
- ◎リゾート21赤いプラレール号の
ヘッドマークレプリカ……………10名様
- ◎伊豆シャボテン動物公園グループ賞
(グループ施設ペア共通招待券)……………10組(20名様)
- ◎熱川バナナワ二園賞
(熱川ばにお缶バッジ+ペア招待券)……………5組(10名様)



乗ってみよう 見てもみよう

伊豆急リゾート21 「赤いプラレール号」運行

コラボ期間中、伊豆急リゾート21「赤いプラレール号」が登場。オリジナルヘッドマークの提出や3号車の特別装飾、プラレールのキャラクター「てっちゃん」による車内放送などを行い、旅行気分を盛り上げます。

【運行期間】3月31日～6月30日まで
※3/29・30にプレ運行予定(車内放送なし)

【運行区間】JR熱海駅～伊豆急下田駅間

【運行時刻】伊豆急行HPをご参照ください。

「伊豆高原プラレール駅」が出現

伊豆高原駅には、プラレールの大型ジオラマを設置した「伊豆高原プラレール駅」が出現しますので、家族そろってお楽しみください。



【設置期間】3月31日～6月30日

【設置場所】伊豆急行線・伊豆高原駅改札前ホール

【設置時間】10時～電池がなくなるまで(16時終了)

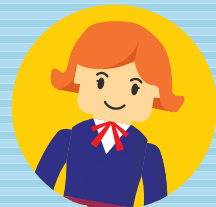
© TOMY 「プラレール」は株式会社タカラトミーの登録商標です

各イベントの詳細は、伊豆急行のHPをご覧ください。

伊豆急行

検索





スタンプ3つで 先着2000名様 赤いプラレール号 ラバーキーホルダーをプレゼント

※1人で複数の台紙を持つての参加はできません。
※参加者1名に対し、記念品の引換は1個です。
※記念品の引換は伊豆急トラベル伊豆高原で
8:50~16:50まで

スタッフ記入欄



伊豆シャボテン動物公園

スタンプ設置場所 / 歩行者ゲート
スタンプ設置時間 / 9:00~17:00

※伊豆急トラベル伊豆高原で前売券販売

伊豆ぐらんぱる公園

スタンプ設置場所 / GIFT SHOP クリッパー
スタンプ設置時間 / 9:00~17:00

※伊豆急トラベル伊豆高原、伊豆高原駅で前売券販売



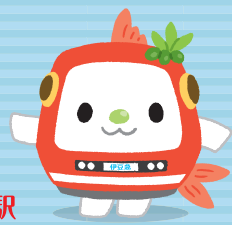
熱川バナナワニ園

スタンプ設置場所 / 本園ワニ園売店横
スタンプ設置時間 / 9:00~17:00

※伊豆急トラベル伊豆高原、伊豆熱川駅で前売券販売

城ヶ崎海岸駅

スタンプ設置時間 / 9:00~17:00



伊豆熱川駅

スタンプ設置時間 / 9:00~17:00

伊豆高原駅

スタンプ設置場所 / 伊豆急トラベル伊豆高原
スタンプ設置時間 / 8:50~16:50

※記念品の引換は伊豆急トラベル伊豆高原にて
8:50~16:50までとなります



伊豆急下田駅

お得

スタンプラリーに参加するならこの切符

伊豆満喫フリー切符

伊東駅~伊豆急下田駅間が乗り降り自由 [4/1から販売]

ぷらっと伊豆高原割引往復乗車券

伊東駅~伊豆高原駅の往復 [通年販売]

割引切符の詳細は、伊豆急行のHPをご覧ください。

伊豆急行 検索

**伊東駅
のみで
販売**

