

## 【伊豆急行線60周年特別企画】 伊豆高原駅やまもプラザ チャレンジショップ募集について

伊豆急行株式会社（所在地：静岡県伊東市、社長：小林秀樹）は、伊豆急行線開業60周年を記念して伊豆高原駅直結の商業施設「伊豆高原駅やまもプラザ」内のチャレンジショップスペースへの出店希望者を募集いたします。

伊豆急行では、伊豆高原駅やまもプラザを核とした魅力ある伊豆高原エリアの創出を目指すとともに、チャレンジショップのオープンを契機に、関係団体や沿線の皆さまとこれまで以上に連携し伊豆急行線全体の更なる活性化を目指します。

「自分のお店を持ちたい」という夢をお持ちの方や伊豆高原エリアへの新規出店を検討されている方など、たくさんの皆さまからのご応募をお待ちしております

チャレンジショップ募集の概要については、下記のとおりです。

### 記

1. 募集期間 2023年1月31日（火）必着  
※ 2月中旬頃に、出店希望者と面接を行った上で合否を決定させていただきます。
2. 出店期間 2023年3月（準備出来次第）～2024年3月31日（日）  
※ 出店を継続される場合は、別途通常の賃料となります。
3. 募集区画 伊豆高原駅やまもプラザ113区画（伊豆急行線 伊豆高原駅直結）  
物販店舗（水道あり）、地下1階、面積51.97㎡（15.72坪）
4. 賃料 月額46,200円（共益費相当（税込））  
※水道光熱費は、出店者負担となります。
5. 営業時間 6時30分～22時（営業時間内における開店閉店時間は出店者自由です。）
6. 対象者 個人・法人ともに可能。
7. 出店条件 やまもプラザ内の各テナントと連携・協調を図り、ともに発展貢献できる方。

# 美しい時代へ——東急グループ

## 8. 物件状況



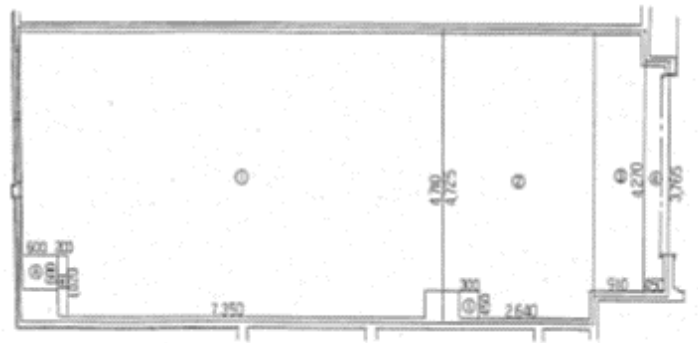
伊豆高原駅やまも口 外観



やまもプラザ パティオ(中庭)



チャレンジショップスペース 内装



チャレンジショップスペース 図面

以上

### <お問い合わせ先・応募先>

伊豆急行株式会社 運輸部 事業課 担当：大川 佐野 鈴木まで

〒413-0292 静岡県伊東市八幡野1151

TEL: 0557-53-1116 (平日のみ: 10:00~17:00、土日祝日・12/30~1/3を除く)

FAX: 0557-54-2882

E-mail: sano@izukyu.co.jp

協力:伊東商工会議所



伊豆急行株式会社