

KOTTO LEDロングマーカーランプ

取扱説明書

この度は弊社製品をお買い上げいただき有難うございます。ご使用前に、この取扱説明書を必ずお読みのうえ、正しくご使用下さい。

- 安全にご使用いただく為に、以下の項目を必ずお守り下さい。
- ・記載内容をお守りいただけない場合、本製品の機能を発揮できず、破損および使用者が傷害を負う恐れがあります。
- ・本取扱説明書は、お読みになった後も大切に保管し、必要な時には都度お読み下さい。

警告	この表示は、誤った取扱いをすると使用者が「死亡または重傷などを負う危険が想定される」内容です。
注意	この表示は、誤った取扱いをすると使用者が「傷害を負うかまたは物的損害が発生する危険が想定される」内容です。

安全上のご注意

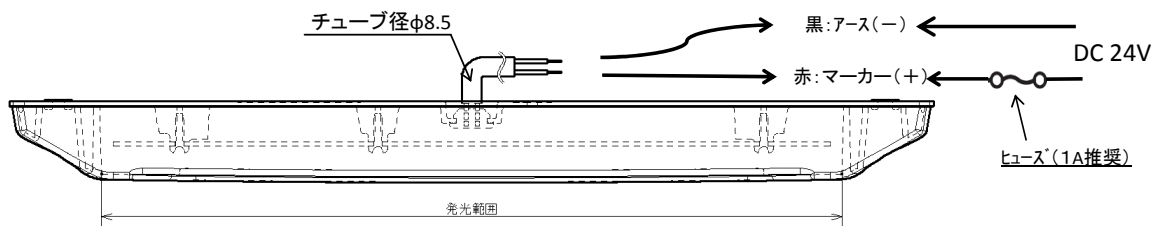
警告	<ul style="list-style-type: none"> ●下記項目をお守り下さい。守らない場合は、感電・火災・落下の原因となります。 ・取付け作業をする前に、バッテリーの端子を外す ・ハーネスの被覆に損傷が発生した場合は、直ちに使用を中止する ・走行中に異常な振動や音等を感じたら直ちに安全な場所に停車し、取付け部分をよく点検する ・コネクタや端子は確実に結線する ●点灯中、ランプを直視しないで下さい。目の痛み視力障害の原因となることがあります。
注意	<ul style="list-style-type: none"> ●下記項目をお守り下さい。守らない場合は、破損・異音発生の原因となります。 ・車両のハーネスを強く引っ張らない ・ハーネスはバンド等で固定する ・車両取付けスクリューは走行前にゆるみの有無を確認する ●連続使用により、本体温度が上昇しますので、ご注意下さい。火傷、ケガの原因となることがあります。 ●本製品は半導体部品を使用しています。落としたり、物をぶつけたり、無理な力を加えたり、キズをつけたりしないで下さい。不点灯の原因となる事があります。 ●本製品を取付ける際は、ハーネスを引っ掛けたり、折り曲げたり、噛み込んで取付けしないで下さい。不点灯の原因となる事があります。 ●バッテリーの端子を外すとラジオ、オーディオ、時計などのメモリーが消えますので配線作業終了後、復元して下さい。

※明るさ、光色のばらつきは本製品の仕様範囲であり異常ではありません。

取付け及び使用上のご注意

- ・本製品は車載用DC24Vの灯具です。取付ける先の電圧を確認し、指定電圧以外のご使用はしないで下さい。
- ・購入後すぐに、本体に損傷が無い事を確認して下さい。
- ・ランプの配線、マーカー(赤線プラス)・アース(黒線マイナス)を間違えない様、車両側ハーネスに接続下さい。
- ・ランプは、必ずヒューズが組み込まれている配線(プラス線)に接続して下さい。(1Aヒューズ推奨)
- ・ランプハーネスと車両ハーネスの結線部の被覆部又は端子が露出しないように、コーキング剤又は、防水用収縮チューブ等で覆い、確実に密封して下さい。結線部が露出又は非防水のとき結線部から外気や水分を吸い込み水入りによる不点灯となりますので、確実に防水処理を施して下さい。
- ・本製品は「保安基準 第42条 その他の灯火等の制限」に基づき正しくご使用下さい。
- ・本製品は必ず平面に取付けて下さい。曲面に取付けると、固定が不安定となり灯具破損の原因となります。
- ・取付け場所によっては、まれにラジオやテレビ、無線等にノイズが発生する場合があります。
- ・本製品を車両にスクリュー止めするときは、M4スクリューにて98.1N・cm(10Kgf・cm)以上のトルクで締付けしないで下さい。
- ・レンズ面の汚れを落とす際は、中性洗剤を使用してください。溶剤を使用するとランプ割れ等により、不点灯の原因となる場合があります。もし溶剤が付着してしまった場合は、付着した溶剤を直ちにきれいな流水で洗い流して下さい。
- ・本取扱説明書の取付け方法及び注意事項を必ずお守りください。お守りいただけない場合に発生した車両本体、または本製品の破損については、責任を負いかねます。

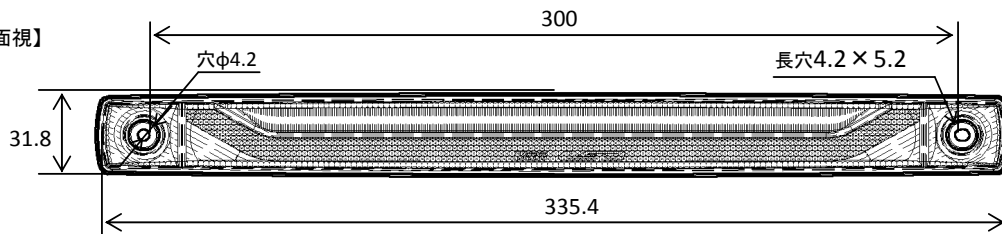
【配線図】



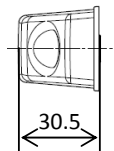
製品仕様

単位:mm

【正面視】



【側面視】



品番	LED-MLA(アンバー) / -MLB(ブルー) / -MLW(ホワイト)	光源	LED (8灯)
寸法	W335.4 × H31.8 × D30.5 (mm)	使用环境温度	-30 ~ +80℃
定格	24V	重量	130g
消費電力	2.7W		

- ・本製品は、UN(ECE)部品認証対象外の製品となります。
- ・本製品の仕様及び内容は予告無く変更することがあります。

保証書

品番	
製造ロットNo	
お客様名	
保証期間	年 月 日より 1年間
販売店	会社名
	所在地
	TEL

- ・本保証書は記載内容の範囲で無償交換をさせていただきますことをお約束するものです。
- ・保証期間中に故障が発生した場合には、必ず本保証書に現品を添えてお買い上げ販売店にご提示下さい。
- ・お買い上げ年月日の記入漏れがありますと1年保証についてはお買い上げ日からではなく、ランプの製造年月日からの起算となります。
- ・本保証書は再発行いたしませんので大切に保管して下さい。
- ・本保証書の紛失、保証期間を過ぎた場合は、保証対象外となりますので留意下さい。

*** 個人情報のお取り扱いについて ***

お客様にご記入いただいた個人情報は、保証期間内のサービス活動及び、その後の安全点検活動のために利用させていただく場合がございます。予めご了承下さい。
また、個人情報は弊社ホームページ <https://www.sp.koito.co.jp/> に掲載されている「個人情報のお取り扱いについて」に基づき適切に管理致します。

《無償交換規定》

- 1) 無償保証の期間は、お買い上げから1年間です。
- 2) 保証期間中に「正常な使用状態」において「製造上」の責任による故障が発生した場合は無償交換を行いません。
- 3) 保証期間内の無償交換は1回限りとさせていただきます。無償交換に伴い発生する付帯費用（交通費、送料、工賃、その他諸費用）及び、不点灯によって発生した直接間接の損害等の全てにつきましては、保証の対象外とさせていただきます。
- 4) 保証期間内でも次の場合には無償交換の対象外とさせていただきます。
 - イ) 取扱説明書に記載された **⚠警告**・**⚠注意** に反するお取り扱いによって発生した故障。
 - ロ) 保証書及び、対象の現品がない場合。
 - ハ) 車両事故、落下、不可抗力等による故障及び損害。
 - ニ) 火災、地震、水害、落雷、その他の天災地変、公害や異常電圧による故障及び損傷。
 - ホ) 車載用（DC 24V）以外に使用された場合の故障及び損傷。

●お問い合わせ……………

—安全を共に築いて—
Koito

株式会社 小糸製作所

フリーダイヤル 0120-548-512

受付時間 9:00～17:00 (12:00～13:00、土・日・祝日除く)

ホームページ <https://www.sp.koito.co.jp/>