



富士宮市宮原6号棟

玄関とリビングから使える 1階「蔵」のある家



ご見学予約キャンペーン実施中！
事前予約でギフト券1,000円プレゼント！
※ミサワホームに初めて来場される方限定となります

【完全予約制】



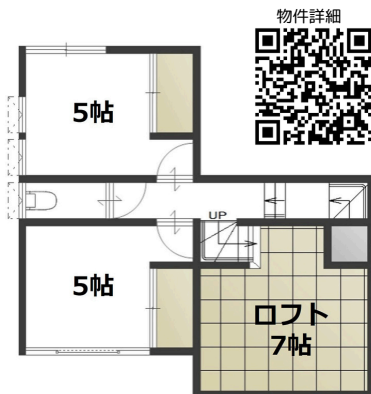
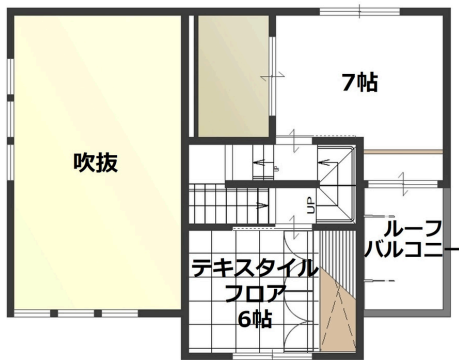
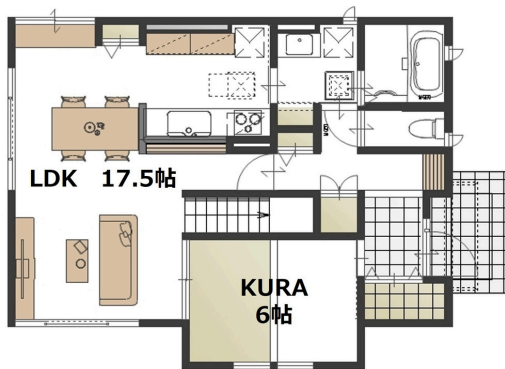
見学予約はこちら

【カーナビ検索】
富士宮市宮原471付近

【マップコード】
72 584 814*54
※「マップコード」は(株)デジソーの登録商標です



4LDK+KURA



1階土間付き大収納空間「蔵」

大容量約7帖のロフト

天井高3m、吹抜のあるリビング

制震装置「MGEO」

テキスタイルフロアの1.5階

太陽光発電4.32Kw オール電化

HOUSE DATA

敷地面積：202.78㎡ (61.34坪)
延床面積：106.82㎡ (32.30坪)
蔵面積：9.93㎡ (3.00坪)
ロフト：12.42㎡ (3.75坪)

【物件概要】●所在地：富士宮市宮原471番10●価格：4,430万円(税込)●土地面積：202.78㎡(61.34坪)●建物面積：106.82㎡(32.30坪)●交通：JR身延線「富士宮」駅から約4.3km●学校：大富士小約870m・大富士中約400m●総区画数：8区画●販売区画：建売1区画●都市計画：市街化区域●用途地域：第一種住居地域●道路幅員：北側6m、西側分譲地内6m●都市計画道路有り●建物構造：木質パネル接着工法2階建●設備：東京電力・公営水道・公共下水・個別プロパンガス・太陽光発電4.32kw・オール電化●建物完成：2024年4月●引渡可能時期：相談●取引態様：売主