

来場予約キャンペーン実施中！  
ギフト券1,000円プレゼント！  
※ミサワホームに初めて来場される方限定となります



一富士市松本一  
家族みんなでつかえる

# 大収納空間 蔵のある家

3LDK+KURA 33.79坪



**完全予約制**  
見学予約はこちら

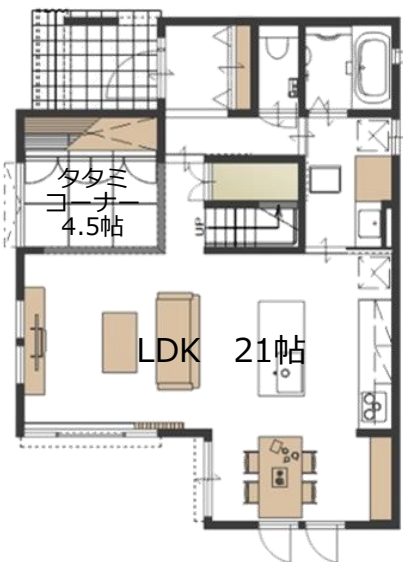


天井高3mリビング

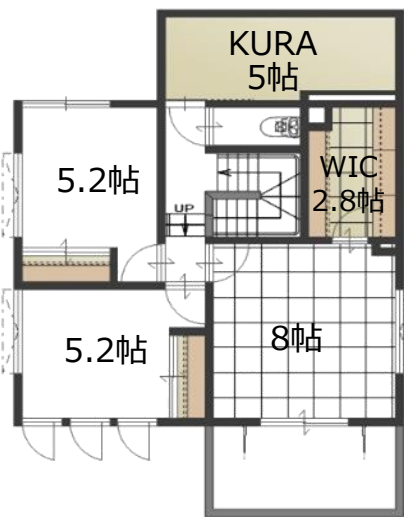
小上がり  
タタミコーナー

ガス衣類乾燥機  
乾太くん

太陽光発電4.98Kw



【1F】61.27㎡ (18.53坪)



【2F】50.45㎡ (15.26坪)  
【KURA】8.28㎡ (2.5坪)



【カーナビ検索】富士市松本186-24  
【マップコード】72 317 175\*77  
※「マップコード」は(株)デンソーの登録商標です

【物件概要】●所在地:富士市松本186番24●価格:4,980万円(税込)●土地面積:172.60㎡(52.21坪)●建物面積111.72㎡(33.79坪)●交通:JR身延線「堅堀」駅から徒歩約450m 徒歩約6分●学校:富士中央小・富士中●総区画数:18区画●販売区画:建売1区画●都市計画:市街化区域●用途地域:第一種住居地域●道路幅員:北側6m・西側5.6m●建物構造:木質パネル接着工法2階建●設備:東京電力・公営水道・公共下水・都市ガス・太陽光発電4.98Kw●建物完成:2023年11月●引渡可能時期:相談●町内会:松本市(新公会堂建設費用の負担金として1世帯35,000円)●取引態様:売主

MISAWA **ミサワホーム静岡**

住まいを通じて生涯のおつきあい

富士営業オフィス 富士市伝法3098-13 ☎0545-53-3330

【富士営業オフィス】



0120-296-330