

富士市岩本

新商品【SMART STYLE Roomie】

- ・約3.0mの高天井・宅配BOX・大容量シューズクローク
- ・手洗いカウンター付エントランス・制震装置MGEO
- ・太陽光発電システム5.18kw・オール電化

“いま”と“未来”を広げる、
新しい住まいづくり
SMART STYLE Roomie



「Roomie」は、広びろしたという意味の英語「ROOMY」と日本語の「ie」から生まれた名称です。高天井や大開口、ワンルーム設計など同じ面積でもより広く暮らせる工夫に由来しています。

地震のエネルギーを最大約50%軽減する
制震装置「MGEO」



地震や台風など、建物にかかる力を熱エネルギーに変換して揺れを吸収。住まいの変形を抑える装置です。連続する地震にも対応し、ご家族と財産を守り続けます。2006年グッドデザイン賞受賞。

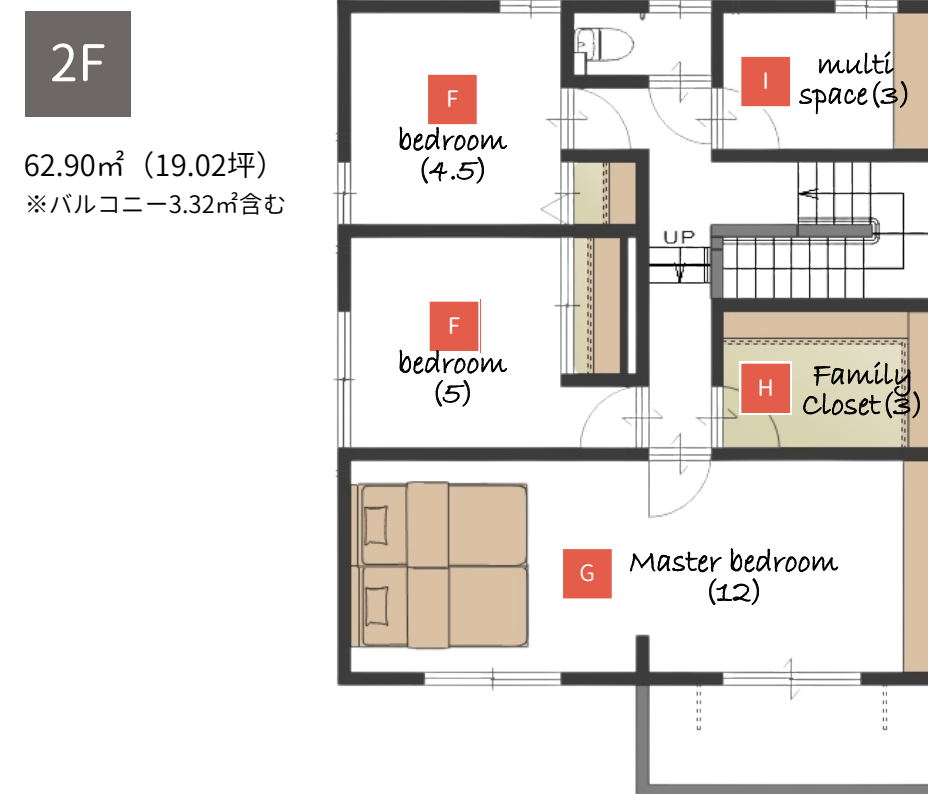
HOUSE DATA

3LDK+S

敷地面積：203.99㎡ (61.70坪)
延床面積：122.31㎡ (36.99坪)



- ・外構工事完了済
- ・駐車3台可
- ・ウッドデッキ



Instagram
三島支店 インスタグラム
ミサワホーム建築実例を紹介中！



A 1F リビングダイニング

折り上げ天井により天井高約3mと開放感いっぱいのリビング。ダイニングは大開口サッシで内と外がシームレスに繋がりが、たっぷり採光を取り入れることができます。



B 1F キッチン

ダイニングキッチンを回遊する動線と、バックヤードの動線を連動させました家事効率があップ。

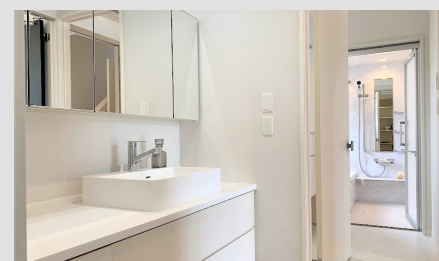
C 1F 2WAYストレージ

キッチン奥には家事動線上に設けた、多目的に活用できる大収納。キッチンからも洗面所からも利用できて便利です。



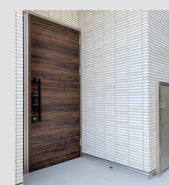
D 1F 洗面・脱衣分離設計

洗面脱衣セパレート設計は、共働き子育て世帯の生活時間合理化とプライバシーの確保を両立。横に長い設計のため、忙しい朝も並んで準備できます。



E 1F 玄関

共働き世帯に嬉しい、ビルトイン宅配BOX。不在時、在宅時間問わず接触することなく荷受けが可能。オンラインショッピングによる大きな荷物も安心。



F 2F 子供部屋

2Fには12帖の主寝室の他、2部屋の居室があります。ファミリークローゼットを上手く活用して、各個室はスッキリ、快適に過ごせます。

G 2F 主寝室

寝室は12帖確保したゆとりの空間なので、ベッドスペースとは別に、書斎やパウダーコーナー・くつろぎ空間としても活用できて便利です。



H 2F ファミリークローゼット

ご家族の衣類をまとめて収納。各居室の収納が不要なため、それぞれの居室を最大活用できます。

I 2F ホームcommons

多くの方々から要望の多い「ひとり」になれる空間は、テレワークスペースとして、またご家族各自が自分時間を愉しむための「居場所」としてマルチに活用いただける空間です。

