



和洋国府台女子高等学校

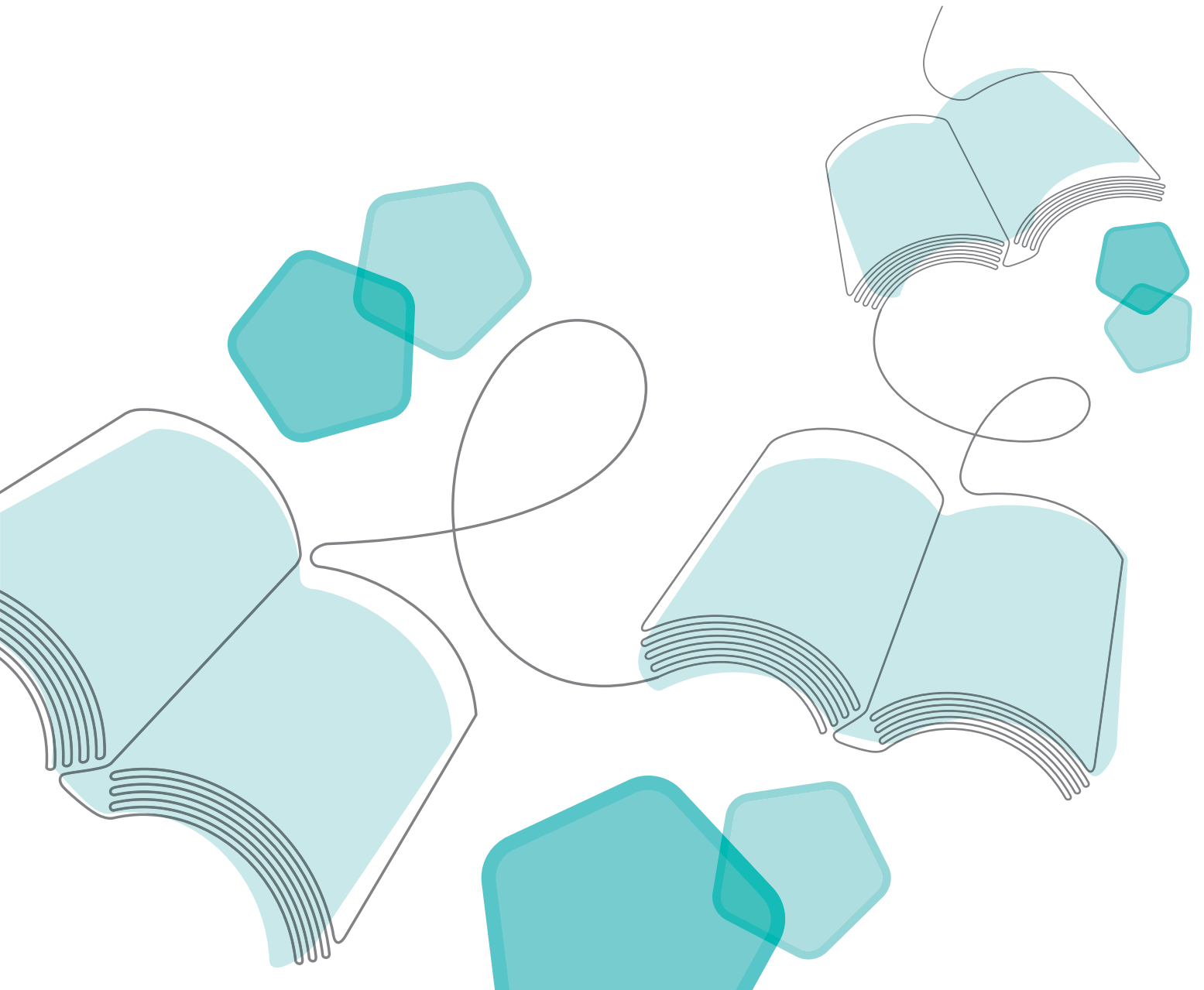
# 生徒募集要項

令和9年度

# 2027

*Wayo Konodai Girls' Senior High School*

---



## ■推薦入学試験

入試区分	単願推薦 入学試験		併願推薦 入学試験	
募集定員 (全入試区分合計)	普通科 140名	和洋コース 50名		
		進学コース 60名		
		特進コース 30名		
出願資格	1. 令和9年3月中学校卒業見込みの女子であること 2. 各コースの推薦基準を満たしていること (P2 ■推薦基準 参照) 3. 本人及び保護者共に本校の教育方針に賛同し、本校での生活に支障がないこと 4. 単願推薦の場合は、本校が第一志望であること(合格の場合は必ず入学すること)			
出願期間	12月18日(金)10:00～1月10日(日)23:00 ※1			
出願方法	インターネット出願 (P5 ■インターネット出願 参照)			
出願書類	入学願書(推薦書)・調査書 1月12日(火)必着 ※2			
入学検定料	23,000円 ※3			
試験日	1月17日(日)		1月17日(日)または1月18日(月)	
試験会場	本校			
試験内容・時間	受付	8:00～8:40		
	学科	・国語 9:00～9:50 ・英語 10:10～11:00 ・数学 11:20～12:10		
持ち物	受験票・筆記用具(シャープペンシル・マーカーペン可 定規不可)・上履き (ペンケース・下敷き・携帯電話は使用不可 時計は時計機能のみのものに限り使用可)			

## ■特進チャレンジについて

進学コースの推薦受験者(単願・併願)は特進コースへの「チャレンジ受験」ができます  
 入学試験の結果により、特進コースへの合格となります  
 希望者は出願時に「特進チャレンジあり」を選択してください

### 【留意点】

- ・個人面接を実施します
- ・単願推薦で受験の場合は、特進コースについても単願扱いとします
- ・特進コースに合格した場合は、特進コースへの入学となります

※1 出願後の入試区分・コース等の変更はできません

※2 入学願書・調査書は簡易書留郵便またはレターパックで郵送してください

電子調査書を採用している中学校の場合、調査書を郵送する必要はありません 中学校の担任の先生にご確認ください

※3 振込手数料はご負担願います

**推薦基準** 評定は第3学年の1学期または2学期または公立高校出願用仮評定のいずれかとする(2期制の場合は前期または後期仮評定)

共通 ※4	1. 国語、数学、英語、理科、社会の各評定が3以上 2. 評定に1がない
----------	---

		単願推薦	併願推薦
和洋コース	基準	5教科合計19以上 または 9教科合計31以上	5教科合計20以上 または 9教科合計33以上
進学コース	推薦優遇 [最大2ポイント]	I 英検、数検、漢検いずれか1つが3級：1ポイント 準2級：2ポイント II 部活動等で優秀な成績：1ポイント ※5	

特進コース	基準	5教科合計21以上	5教科合計22以上
	推薦優遇 [最大2ポイント]	I 英語、国語、数学いずれかの評定が5：1ポイント II 英検、数検いずれか1つが3級：1ポイント 準2級：2ポイント	

**中学校の先生対象入試相談会** 12月15日(火)・16日(水)・17日(木) ※6

- ・推薦優遇を利用して推薦受験する際、ご不明な点、確認を要する点がある場合、相談会にお越しください
- ・12月1日(火)9:00よりwebサイトのみで予約を受け付けます(電話不可)本校ホームページをご確認ください
- ・相談用紙(入試相談用 受験希望者名簿)は本校サイトからダウンロードできます  
公立高校用の相談用紙も使用できます
- ・推薦優遇を利用する場合は、検定・部活動等の成績を相談用紙の備考欄に記載してください
- ・基準を満たす場合及びご不明な点、確認を要する点がない場合は相談用紙(入試相談用 受験希望者名簿)を下記宛先へ郵送してください  
この場合、相談会にお越しいただく必要はありません

〒272-8533 千葉県市川市国府台2-3-1  
和洋国府台女子高等学校 教務部 宛  
12月1日 ~ 17日 着

- ※4 全コース、単願推薦・併願推薦の共通条件
- ※5 中学校の先生対象入試相談会にご参加ください(学校の部活動に相当する地域クラブ等も対象とします)
- ※6 入試相談会については本校ホームページをご覧ください：<https://www.wayokonodai.ed.jp/admission/senior/>

■一般入学試験

入試区分	一般入学試験	
募集定員 (全入試区分合計)	普通科 140名	和洋コース 50名
		進学コース 60名
		特進コース 30名
出願資格	1. 令和9年3月中学校卒業見込みの女子 または 令和8年3月中学校卒業の女子であること 2. 本人及び保護者共に本校の教育方針に賛同し、本校での生活に支障がないこと	
出願期間	12月18日(金) 10:00～1月10日(日) 23:00 ※7	
出願方法	インターネット出願 (P5 ■インターネット出願 参照)	
出願書類	入学願書・調査書 1月12日(火) 必着 ※8	
入学検定料	23,000円 ※9	
試験日	1月17日(日)・18日(月) 一般入試のみ両日受験可(入学検定料は1回分)	
試験会場	本校	
試験内容・時間	受付	8:00～8:40
	学科	・国語 9:00～9:50 ・英語 10:10～11:00 ・数学 11:20～12:10
	面接	13:00～ 和洋・進学:グループ(10分程度) 特進:個人(10分程度)
持ち物	受験票・筆記用具(シャープペンシル・マーカーペン可 定規不可)・上履き・昼食 (ペンケース・下敷き・携帯電話は使用不可 時計は時計機能のみのものに限り使用可)	

※7 出願後の入試区分・コース等の変更はできません

※8 入学願書・調査書は簡易書留郵便またはレターパックで郵送してください

電子調査書を採用している中学校の場合、調査書を郵送する必要はありません 中学校の担任の先生にご確認ください

※9 振込手数料はご負担願います

## ■一般入学試験「一般優遇制度」について

入学試験の得点に以下の点数を加点します（最大 20 点まで） ※10

加点項目	条件	加点
評定加点	5科 15 以上 または 9科 27 以上 (全教科に [1] が無いこと) ※11	10 点
検定加点	英検・数検・漢検のいずれか 3 級以上保持 ※合格証のコピーを郵送	3 級 : 10 点 準 2 級以上 : 20 点
単願加点	本校第一志望として出願 (合格した場合必ず入学する意志のあること)	10 点
出願期間	12月18日(金) 10:00～1月10日(日) 23:00 ※書類必着は1月12日(火)	
合格発表	1月19日(火) 9:00 (web発表)	
合格基準点(目安)	特進: 3科目合計 180 点程度 / 進学・和洋: 3科目合計 150 点程度 ※受験者平均点により調整あり	
評定加点の証明書類	<ul style="list-style-type: none"> <li>● 1 学期または 2 学期または前期の評定を使用する場合: 調査書 + 当該学期の通知票のコピー (学校名・氏名が明記されているもの)</li> <li>● 仮学年評定を使用する場合 : 調査書のみ ※12</li> </ul>	
検定加点の証明書類	検定合格証明書のコピーを郵送	※12

※10 インターネット出願時、「〇〇加点を使用する」に  を入れて申請してください

※11 評定は第3学年の1学期または2学期または公立高校出願用仮評定のいずれかとします（2期制の場合は前期または後期仮評定）

※12 証明書類は、入学願書・調査書と共に、簡易書留またはレターパックで郵送してください

電子調査書を採用している中学校の場合、調査書を郵送する必要はありません 中学校の担任の先生にご確認ください

## ■インターネット出願

ユーザー登録	12月1日(火)～ ユーザー登録後、出願期間にて入学検定料の支払いが可能
出願期間	12月18日(金)10:00～1月10日(日)23:00 ※13
出願の流れ	<ol style="list-style-type: none"> <li>1. 出願サイトへアクセス 本校ホームページからアクセス(12月1日～) 手続きの詳細はホームページでご案内します</li> <li>2. メールアドレス登録 連絡のとれるアドレスをご登録ください</li> <li>3. 出願情報入力 入試区分、個人情報等を入力してください</li> <li>4. 支払い方法選択 クレジットカード支払い、またはコンビニ支払いをお選びください ※14</li> <li>5. 写真データアップロード 顔写真は最近3ヶ月以内のもので上半身が写っているものをアップロードして願書、受験票に反映させてください (正面・脱帽、背景・枠なし、スナップ写真不可、カラー白黒いずれも可)</li> <li>6. 入学願書・受験票印刷 支払いが完了すると出願サイトにて入学願書・受験票の印刷が可能となります 単願推薦・併願推薦の場合、入学願書の右側が推薦書となっています</li> <li>7. 書類の送付 入学願書・調査書を簡易書留郵便またはレターパックで郵送してください (推薦入試受験者のみ推薦書) 1月12日(火)必着</li> <li>8. 入試当日 受験票をお持ちの上、ご来校ください</li> </ol>
出願書類 ※15	<ul style="list-style-type: none"> <li>●入学願書・推薦書 ※入学検定料の支払いが完了すると印刷が可能になります 単願推薦・併願推薦の場合、入学願書の右側が推薦書となっています 推薦受験者は郵送前に「推薦書」欄への記載と公印を中学校へ依頼してください</li> <li>●調査書 在籍中学校長の発行したもの 公立高等学校用・私立高等学校用で可 (書類が到着したら、本校より出願時の登録アドレスに確認メールをお送りします)</li> </ul>
個人情報の取扱い	本校の入学試験にあたってご提供いただいた氏名、住所等の個人情報は、本校入学試験および統計的資料作成以外の目的には使用いたしません

## ■合格発表

合格発表	<p>1月19日(火)9:00 web発表</p> <p>特進コース受験で不合格の場合には、進学コースの合格についても判定します 手続き書類は、合格発表後、1月27日(水)までにダウンロードしてください</p>
------	---

※13 出願後の入試区分・コース等の変更はできません

※14 振込手数料はご負担願います

※15 出願書類は簡易書留郵便またはレターパックで郵送してください

電子調査書を採用している中学校の場合、調査書を郵送する必要はありません 中学校の担任の先生にご確認ください

## ■入学手続き

入試区分	単願推薦・一般優遇型試験の単願加点利用者	併願推薦・一般（一般優遇型単願加点利用者除く）
入学時納入金	320,000円（一括納入）	
納入期限	1月25日（月）16:00まで	3月6日（土）15:00まで
納入方法	●銀行振り込み 手続き書類記載の口座まで、ATM、ネットバンキングにてお振り込みください	
留意事項	<ul style="list-style-type: none"> <li>・入学時納入金の納入をもって入学手続き完了とします</li> <li>・納入された入学時納入金はお返しできません</li> <li>・振込手数料はご負担願います</li> </ul>	
入学予定者説明会	3月9日（火）	

## ■学費

学費	<ul style="list-style-type: none"> <li>●入学時納入金 320,000円</li> <li>●学納金（年額） 568,800円（授業料・施設費・校友会費※16・後援会費など※17）</li> <li>●学年積立金（3カ年） 380,000円（教材、行事費など）（令和8年度参考額） 宿泊研修・修学旅行費用 計 220,000円（旅行業者に振込み）（令和8年度参考額）</li> </ul>
留意事項	<ul style="list-style-type: none"> <li>・学費は令和8年度のもので、令和9年度以降に変更することがあります</li> <li>・学納金より就学支援金を控除</li> </ul>

## ■奨励金

奨励金制度	<ul style="list-style-type: none"> <li>●入学選抜試験の成績による学業奨励金 320,000円 5名程度</li> <li>●入学後の学業成績による学業奨励金 100,000円 若干名</li> </ul>
-------	--

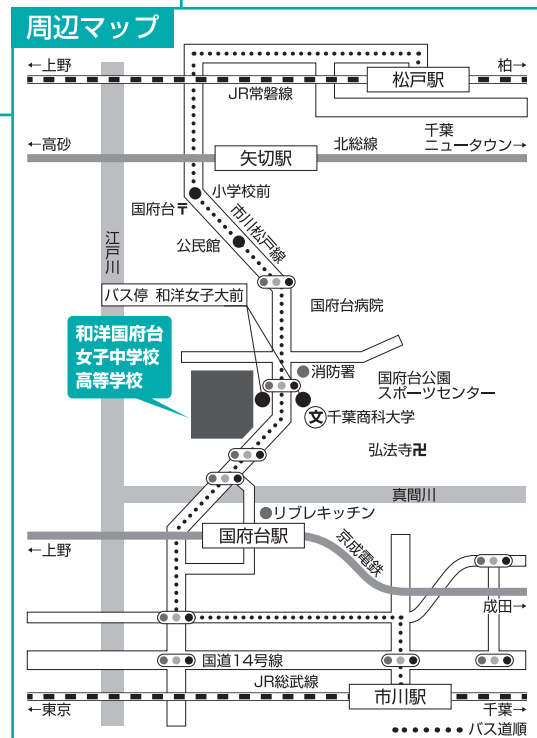
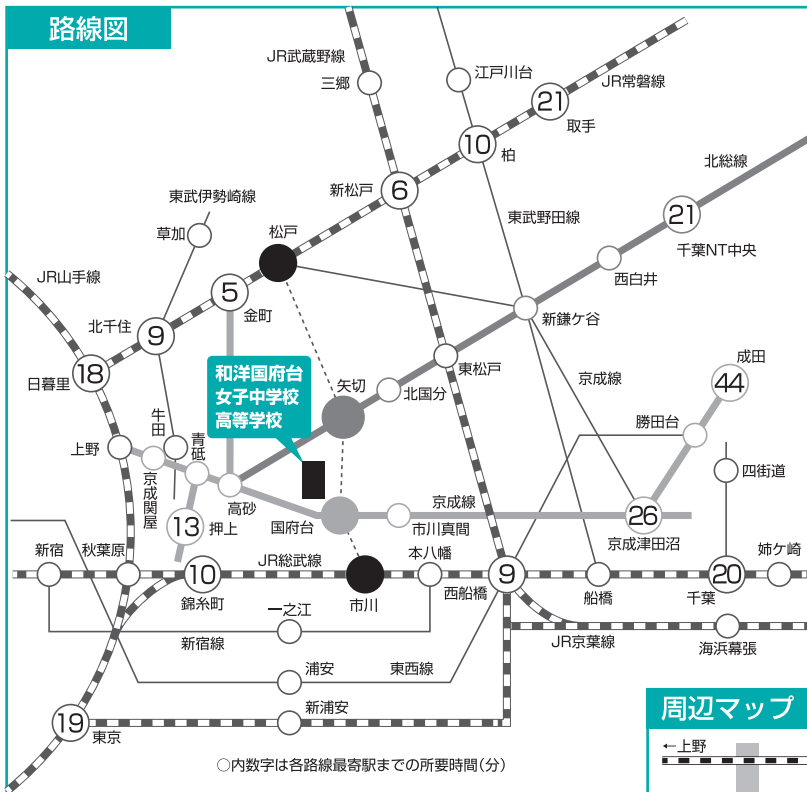
※16 校友会費は、学生生活の充実を目的とした学内の活動や部活動の支援に使用しています

※17 和洋学園後援会は、和洋学園の教育方針に基づいて、その教育事業を後援し、発展・向上を助成する事を目的としています  
主に、学校行事、国際交流、関東大会以上の部活動支援等、生徒諸活動の支援等に活用しています

### 注意事項

- ・提出書類の改ざん等不正が発覚した場合、入学後であっても合格を取り消すことがあります
- ・スケジュールに変更等が生じた場合は、本校ホームページにてお知らせしますので、確認をお願いします

# アクセス



## ■バス (松11系統)

- JR 市川駅北口から  
京成バス①番 松戸営業所行き 約10分
  - JR 松戸駅西口から  
京成バス①番 市川駅行き 約20分
  - 北総線 矢切駅から  
京成バス 市川駅行き 約7分
- 和洋女子大前  
下車

## ■徒歩

- 京成 国府台駅から 約9分

※キャンパス内には駐車スペースがございません。公共交通機関をご利用ください。  
また近隣施設および周辺道路への駐車はご遠慮くださいますようお願いいたします。

# 和洋国府台女子高等学校

TEL.047-371-1120 FAX.047-371-1128  
〒272-8533 千葉県市川市国府台2-3-1  
<https://www.wayokonodai.ed.jp/>